

غرفة العمليات الوطنية لإدارة الكوارث - السراي الحكومي الكبير  
التقرير اليومي حول COVID-19



وقت صدور التقرير: 20:30

تقرير رقم: 143

التاريخ: السبت 8 آب 2020

<b>4106</b> حالات نشطة (Active Cases)	
3927 حالة في العزل المنزلي	179 حالة استشفاء

139 حالة متوسطة
40 حالة في العناية الفائقة

لبنان	عالمياً	
6223	19,696,863	عدد الإصابات الإجمالي
74	726,918	عدد الوفيات
1.18 %	3,69 %	نسبة الوفيات
2043	12,638,360	عدد حالات الشفاء

ملاحظة: آخر تحديث للمعلومات 8:00 pm

المرجع: المعلومات الصادرة عن وزارة الصحة العامة

<b>6223</b> حالة تم تسجيلها منذ 2020/2/21	
1110 وافدين	5113 مقيمين

<b>272</b> حالة جديدة	
24 وافدين	248 مقيمين

<b>74</b> حالة وفاة
<b>2043</b> حالة شفاء

مجموع فحوصات كورونا منذ 2020/2/21

عدد فحوصات كورونا للمقيمين في المختبرات خلال الـ 24 ساعة المنصرمة

عدد فحوصات كورونا للوافدين في المطار خلال الـ 24 ساعة المنصرمة

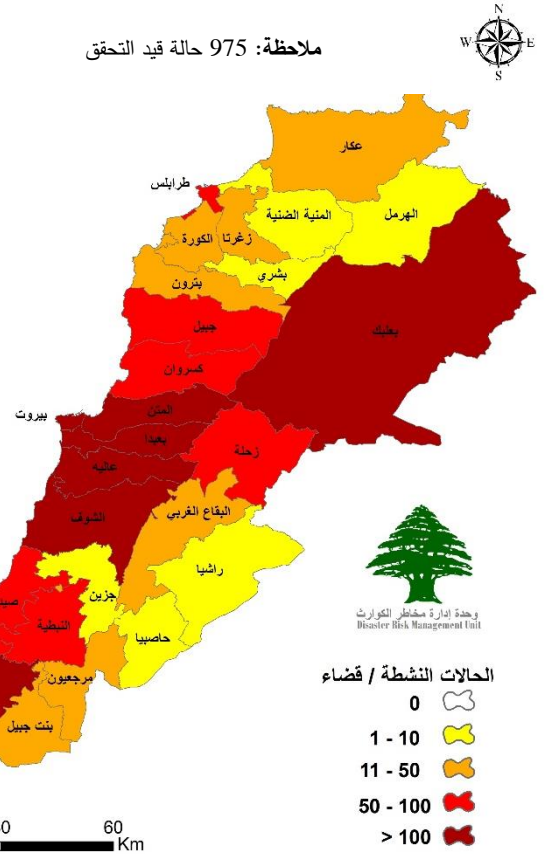
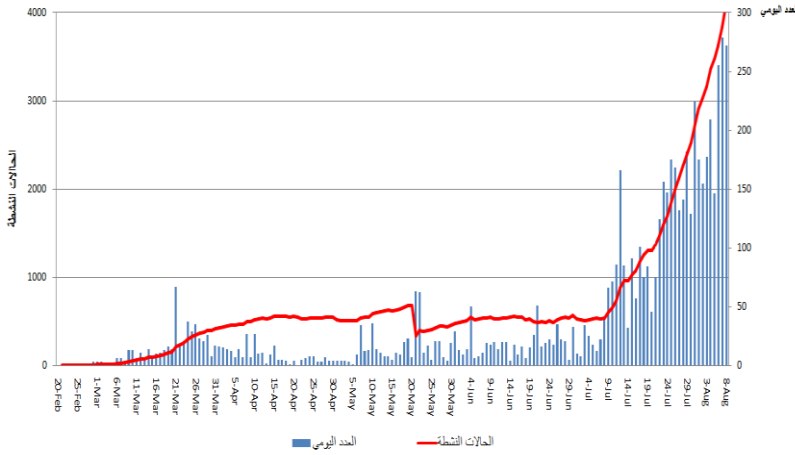
352,641
5370

1735
------

توزع الحالات النشطة حسب الأقسية

منحنى الحالات النشطة

ملاحظة: 975 حالة قيد التحقق



الحالات النشطة / قضاء	الرمز
0	□
1 - 10	□
11 - 50	□
50 - 100	□
> 100	□

المرجع: المعلومات الصادرة عن وزارة الصحة العامة

يمكن الاطلاع على التقرير وكافة التعاميم الرسمية الصادرة على الرابط: [drm.pcm.gov.lb](http://drm.pcm.gov.lb)

أو عبر وسائل التواصل الاجتماعي @DRM\_Lebanon

## التوزع اليومي للإصابات حسب المناطق

القضاء	البلدة	العدد	مقيم/وافد
الشوف	عين وزين	4	مقيم
	عين زحلنا	1	مقيم
	برجا	8	مقيم
	حارة الناعمة	1	مقيم
	جدرا	1	مقيم
	كفرنبرخ	1	مقيم
	مزرعة الشوف	1	مقيم
	سبلين	1	مقيم
	قيد التحقق	3	مقيم
	عاليه	1	مقيم
	عرمون	3	مقيم
	بشامون	1	مقيم
	بحمدون	3	مقيم
عاليه	الشويفات العمرسية	1	وافد
	حي السلم	4	مقيم
	خلدة	2	وافد
	ادونيس	1	مقيم
	أدونيس	2	وافد/مقيم
	طرابلس	4	مقيم
	القبه	2	مقيم
	التبانة	1	مقيم
	بر الياس	3	وافد/مقيم
	تربل	1	وافد
	البقاع الغربي	1	وافد
	بعلبك	3	مقيم
	دير الأحمر	1	مقيم
كفردان	1	مقيم	
النبى شيت	1	مقيم	
سرعين التحتا	1	مقيم	
قيد التحقق	1	وافد	
صيدا	عبرا	1	وافد
	الحوش	1	مقيم
صور	برج الشمالي	1	مقيم
	طير دبا	1	وافد
	طورا	1	وافد
النبطية	حومين	1	مقيم
مرجعيون	بليدا	13	مقيم
قيد التحقق		86	وافد/مقيم
المجموع		272	

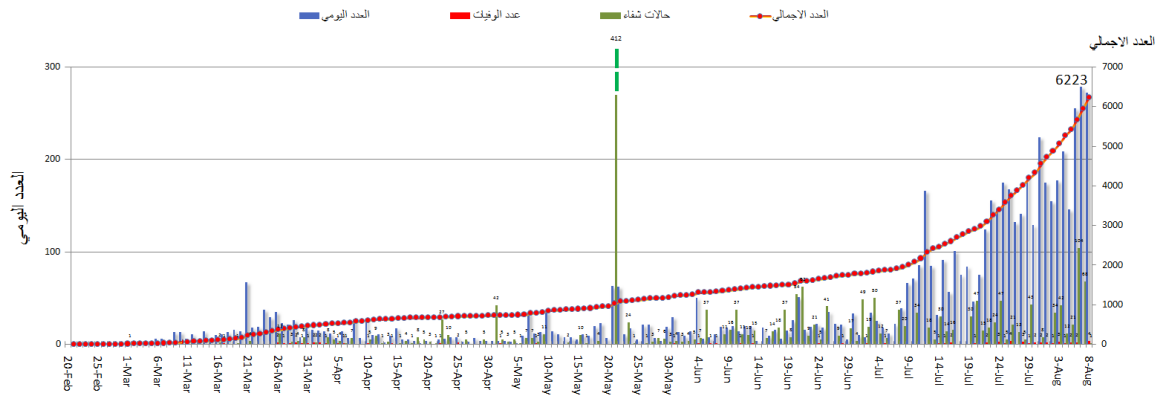
القضاء	البلدة	العدد	مقيم/وافد
بيروت	عين المريسة	1	مقيم
	المنارة	1	وافد
	قريطم	1	مقيم
	الروشة	5	مقيم
	الحمرا	11	مقيم
	السنوبرة	1	وافد
	مار الياس	3	وافد/مقيم
	الصنابع	1	مقيم
	ميناء الحصن	3	وافد
	المزرعة	5	مقيم
	طريق الجديدة	12	مقيم
	راس النبع	3	مقيم
	الأشرفية	4	مقيم
	الزيدانية	2	وافد
	الملا	1	وافد
	قيد التحقق	3	وافد
	عين الرمانة	1	مقيم
	بعيدا	2	مقيم
	بئر حسن	6	مقيم
	بمريم	1	وافد
	برج البراجنة	4	مقيم
بعيدا	بسابا	1	وافد
	الشياح	5	مقيم
	الغبيري	3	مقيم
	الحدث	5	مقيم
	حارة حريك	5	مقيم
	الجناح	2	مقيم
	كفر شيما	1	مقيم
	كفر سلوان	1	مقيم
	الأوزاعي	1	مقيم
	عين سعادة	1	مقيم
	بيت شباب	1	مقيم
	برج حمود	1	مقيم
	جديدة المتن	1	مقيم
المنصورية	1	مقيم	
الروضة	1	مقيم	
سد البوشرية	1	مقيم	
سن الفيل	2	مقيم	

المرجع: المعلومات الصادرة عن وزارة الصحة العامة

يمكن الاطلاع على التقرير وكافة التعاميم الرسمية الصادرة على الرابط: [drm.pcm.gov.lb](http://drm.pcm.gov.lb)

أو عبر وسائل التواصل الاجتماعي @DRM\_Lebanon

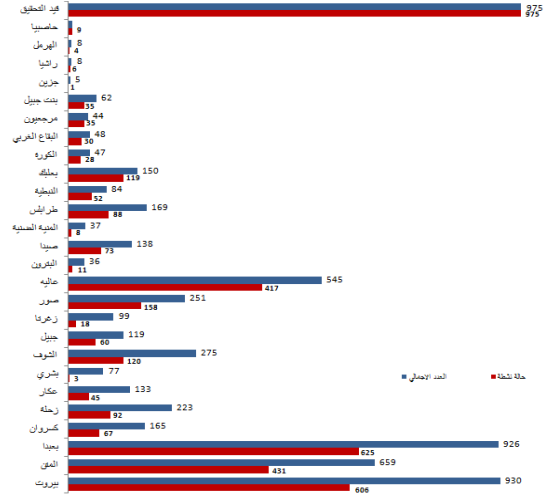
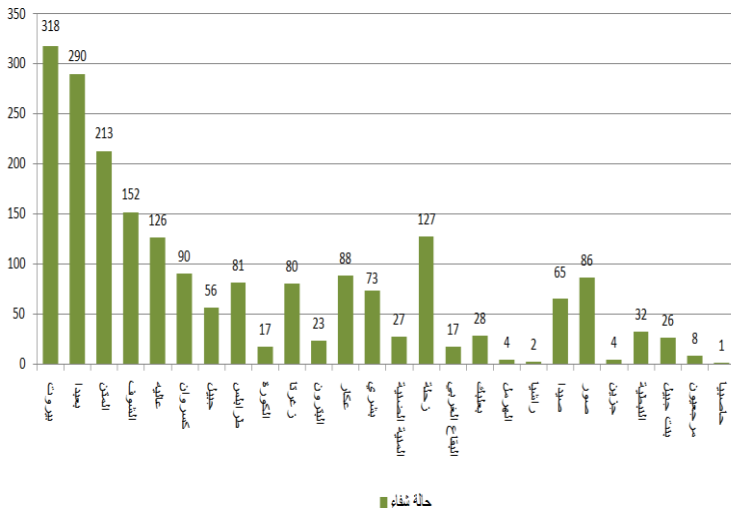
## المنحنى الوبائي حسب العدد اليومي للإصابات



المرجع: المعلومات الصادرة عن وزارة الصحة العامة

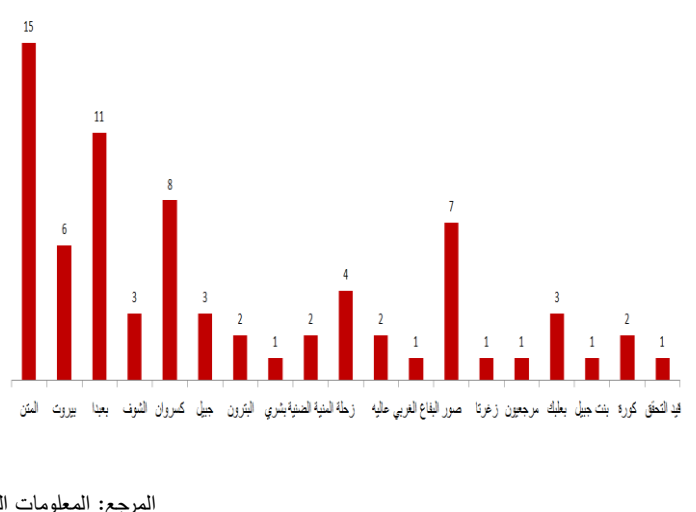
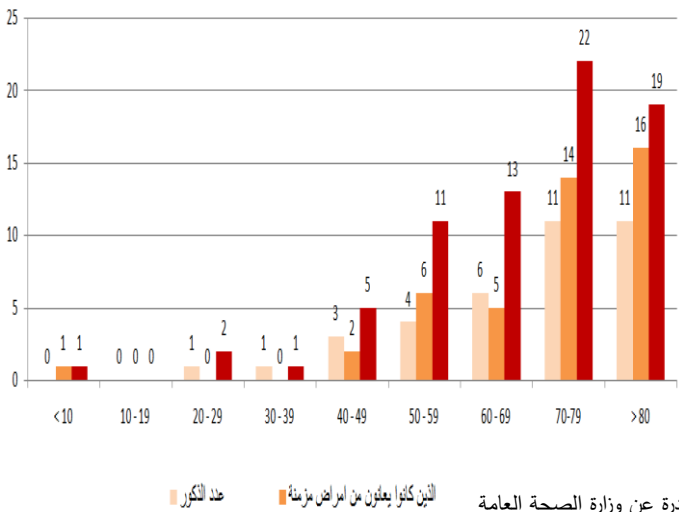
### توزع حالات الشفاء حسب الأفضية

### توزع الحالات النشطة حسب الأفضية



### توزع الوفيات حسب الفئة العمرية

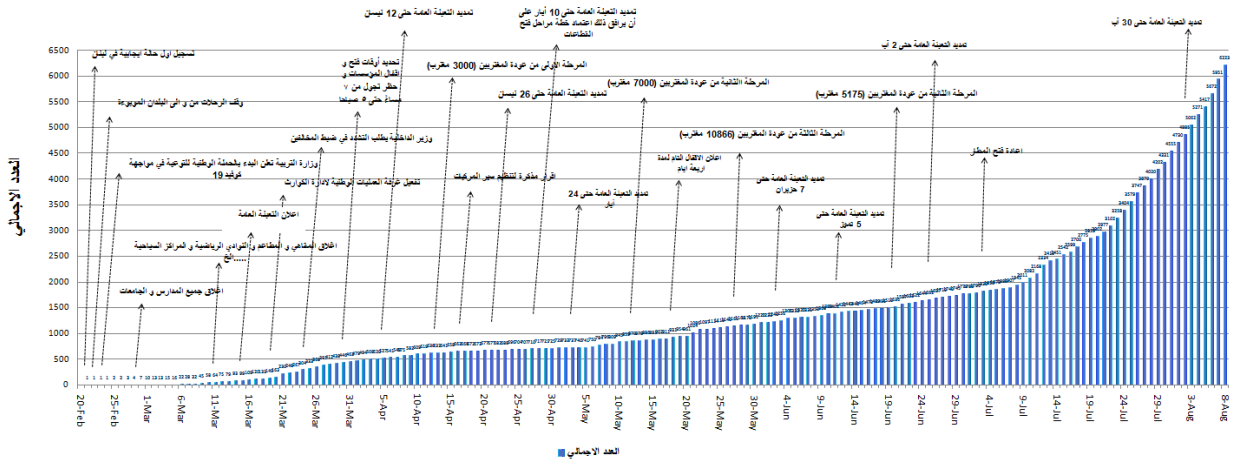
### توزع الوفيات حسب الأفضية



يمكن الاطلاع على التقرير وكافة التعاميم الرسمية الصادرة على الرابط: [drm.pcm.gov.lb](http://drm.pcm.gov.lb)

أو عبر وسائل التواصل الاجتماعي @DRM\_Lebanon

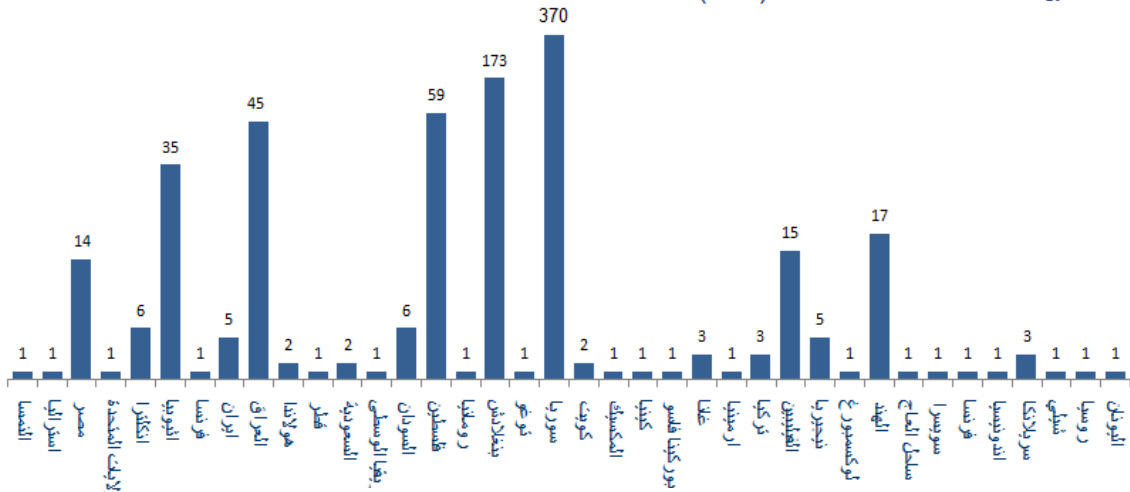
## التسلل الزمني للقرارات بحسب العدد الإجمالي للحالات



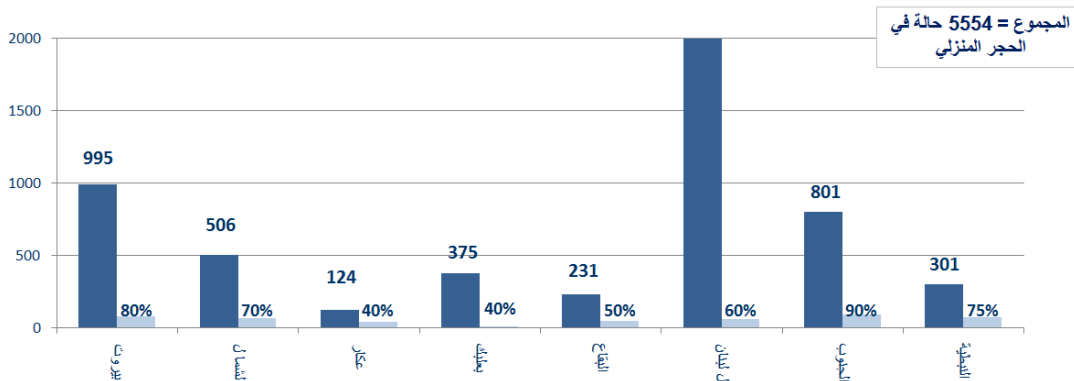
المرجع: المعلومات الصادرة عن وزارة الصحة العامة

## توزع الحالات حسب الجنسية

الليثانيون 5649 حالة من اصل 6223 (87%)



## توزع حالات العزل المنزلي في المحافظات ونسبة الالتزام

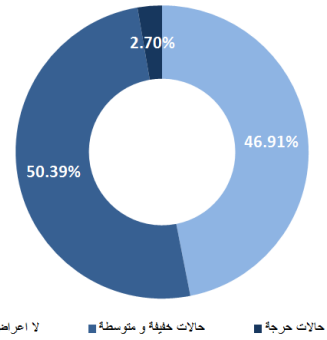
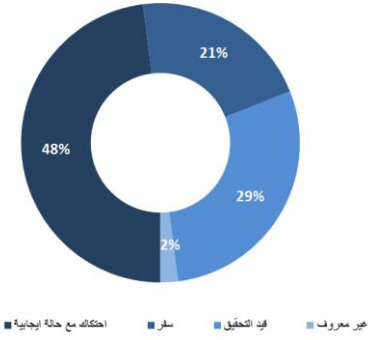


يمكن الاطلاع على التقرير وكافة التعاميم الرسمية الصادرة على الرابط: [drm.pcm.gov.lb](http://drm.pcm.gov.lb)

أو عبر وسائل التواصل الاجتماعي @DRM\_Lebanon

## توزع الحالات حسب الوضع الصحي

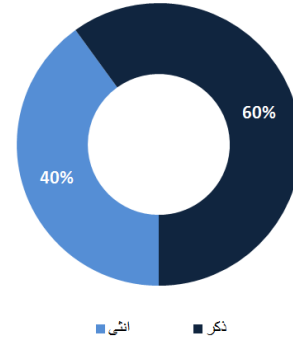
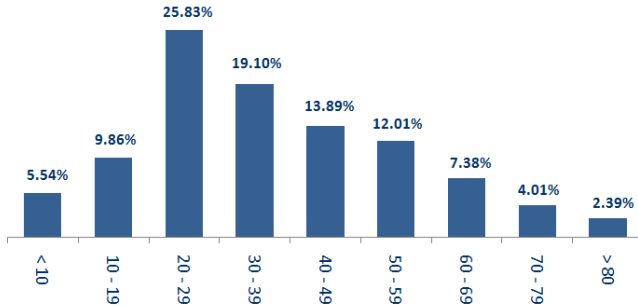
## طريقة التعرض للعدوى بالفيروس



المرجع: المعلومات الصادرة عن وزارة الصحة العامة

## توزع الحالات حسب الجنس

## توزع الحالات حسب الفئة العمرية



المرجع: المعلومات الصادرة عن وزارة الصحة العامة

## الإجراءات قيد التنفيذ - 2020/8/8

### وزارة الصحة العامة

- أصدرت الوزارة بياناً أعلنت فيه بأن كافة المستشفيات ملزمة باستقبال جميع الحالات المرضية بما فيها المشتبه بإصابتها بفيروس كورونا.
- تكثف الوزارة عدد فحوصات الـ PCR في مختلف المناطق اللبنانية بالتعاون مع البلديات للمخالطين والحالات المشتبه بها لترصد وتحديد الواقع الوبائي واتخاذ القرارات المناسبة للحد من انتشار الفيروس.
- تتابع الوزارة الأوضاع الصحية لكافة الحالات النشطة وللوافدين بشكل يومي في المستشفيات وفي الحجر المنزلي.
- صدر عن الوزارة نتائج فحوصات إضافية أجريت في المطار في 2020/8/5 و 2020/8/6، حيث تم تسجيل 10 حالات إيجابية بين الوافدين إلى لبنان توزعت على الشكل التالي:

رحلة قادمة من	الشركة	رقم الرحلة	عدد الحالات الإيجابية
<b>2020/8/5 (الدفعة الأخيرة)</b>			
الدوحة	الشركة القطرية	418	1
أضنا	شركة WOL	4404	1
<b>2020/8/6 (الدفعة الأولى)</b>			
أربيل	MEA	325	1
النجف	MEA	327	5
بغداد	الشركة العراقية	131	2
<b>المجموع</b>			<b>10</b>

يمكن الاطلاع على التقرير وكافة التعاميم الرسمية الصادرة على الرابط: [drm.pcm.gov.lb](http://drm.pcm.gov.lb)

أو عبر وسائل التواصل الاجتماعي @DRM\_Lebanon

### الصليب الأحمر اللبناني

39952 (116 فحصاً جديداً)	عدد فحوصات PCR التي تم نقلها إلى المختبرات	0	عدد مراكز الإسعاف الإضافية الجاهزة للاستجابة	47	عدد مراكز الإسعاف التي تستجيب	3421 (43 حالة جديدة)	عدد الحالات التي تم نقلها إلى المستشفيات
166	عدد المتطوعين المدرّبين على نقل فحوصات PCR	1444	عدد المسعفين المدرّبين	8469 (8 مستفيدين جدد)	عدد المتدربين على إعداد خطط استجابة محلية	66640 (14 مستفيداً جديداً)	عدد المستفيدين من حلقات التوعية حول COVID-
967	عدد المتطوعين الجامعيين المدرّبين على إجراءات الوقاية في الشركات	217	عدد المتطوعين الجامعيين المدرّبين على إقامة حلقات توعية	550	عدد متطوعي الصليب الأحمر المدرّبين على التوعية	8280	عدد المتدربين على إدارة مراكز الحجر الصحي
4019 (28 مستفيداً جديداً)	عدد المستفيدين من المنصات الإلكترونية (جديدة)	69864 (500 مجموعة جديدة)	عدد المعدات التي تم توزيعها	1207656	عدد الملصقات والمنشورات التي تم توزيعها	403	عدد المرافق التي تم تعقيمها

### الأجهزة العسكرية والأمنية

المهام	الجهة
- تسيير دوريات راجلة ومدولية في مختلف المناطق اللبنانية. - توزيع حصص غذائية في مختلف المناطق اللبنانية عبر مكتب التعاون العسكري المدني CIMIC. - مؤازرة بلدية القلمون في قضاء طرابلس في عزل البلدة بناء على قرار محافظ لبنان الشمالي. - مؤازرة بلدية الحلاينة في قضاء بعلبك في عزل البلدة.	الجيش المديرية العامة لقوى الأمن الداخلي
- تطبيق الإجراءات الأمنية والوقائية المطلوبة في المطار وعلى المرافئ والمعايير الحدودية. - تقصي ومتابعة الحالات المشتبه بها والإيجابية والحالات في الحجر المنزلي للمقيمين والوافدين. - التبليغ عن نتائج فحوصات المخالطين في مختلف المناطق والإجراءات المتخذة من قبل البلديات.	المديرية العامة للأمن العام
- تقصي ومتابعة الحالات المشتبه بها والإيجابية والحالات في الحجر المنزلي للمقيمين والوافدين. - التبليغ عن نتائج فحوصات الـ PCR التي تقوم بها فرق وزارة الصحة العامة في مختلف المحافظات. - التبليغ عن التزام الحالات المؤكدة والحالات المشتبه بها بإجراءات الحجر الصحي المنزلي.	المديرية العامة لأمن الدولة

### وزارة الأشغال العامة والنقل

#### مطار رفيق الحريري الدولي (خلال الـ 24 ساعة المنصرمة)

الرحلات القادمة		الرحلات المغادرة	
عدد الرحلات	58	عدد الرحلات	65
عدد الوافدين	2450	عدد المغادرين	3921

#### المرافئ (خلال الـ 24 ساعة المنصرمة)

المرافئ	دخول		مغادرة	
	العدد	على متنها	العدد	على متنها
مرافئ طرابلس			1	ليماسول
مرافئ الزهراني			1	ليماسول
المجموع			2	

### مخالفات قرارات التبعية العامة

- تجمعات مطلية ومظاهرات وقطع طرقات وأعمال شغب.
- عدم التزام المطاعم والمقاهي بالمسافة الآمنة بين الأشخاص وبالعدد المحدد من الزبائن.
- عدم الالتزام بالتدابير والإجراءات الوقائية المطلوبة في الأسواق (وضع الكمامة أو قناع الوجه، تعقيم اليدين، الحفاظ على المسافة الآمنة).
- تجمعات في المناسبات الاجتماعية دون الالتزام بالتدابير الوقائية.
- عدم التزام المخالطين لحالات مؤكدة بإجراءات العزل المنزلي لحين صدور نتائج الفحوصات المخبرية.

عند الشعور بأية عوارض، الاتصال مباشرة على الرقم الساخن لوزارة الصحة العامة: 1214 أو 01/594459

يمكن الاطلاع على التقرير وكافة التعاميم الرسمية الصادرة على الرابط: [drm.pcm.gov.lb](http://drm.pcm.gov.lb)

أو عبر وسائل التواصل الاجتماعي @DRM\_Lebanon