

غرفة العمليات الوطنية لإدارة الكوارث - السراي الحكومي الكبير
التقرير اليومي حول COVID-19



وقت صدور التقرير: 18:00

تقرير رقم: 109

التاريخ: الأحد 5 تموز 2020

526 حالة نشطة (Active Cases)	
498 حالة في العزل المنزلي	28 حالة استشفاء
	21 حالة متوسطة
	7 حالات في العناية الفائقة

لبنان	عالمياً	
1873	11,420,317	عدد الإصابات الإجمالي
36	534,387	عدد الوفيات
1.92 %	4,67 %	نسبة الوفيات
1311	6,467,930	عدد حالات الشفاء

ملاحظة: آخر تحديث للمعلومات 5:00 pm

المرجع: المعلومات الصادرة عن وزارة الصحة العامة

1873 حالة تم تسجيلها منذ 2020/2/21	
592 وافدين	1281 مقيمين

18 حالة جديدة	
7 وافدين	11 مقيمين

36 حالة وفاة
1311 حالة شفاء

مجموع فحوصات كورونا منذ 2020/2/21

عدد فحوصات كورونا للمقيمين في المختبرات خلال الـ 24 ساعة المنصرمة

عدد فحوصات كورونا للوافدين في المطار خلال الـ 24 ساعة المنصرمة

147,949

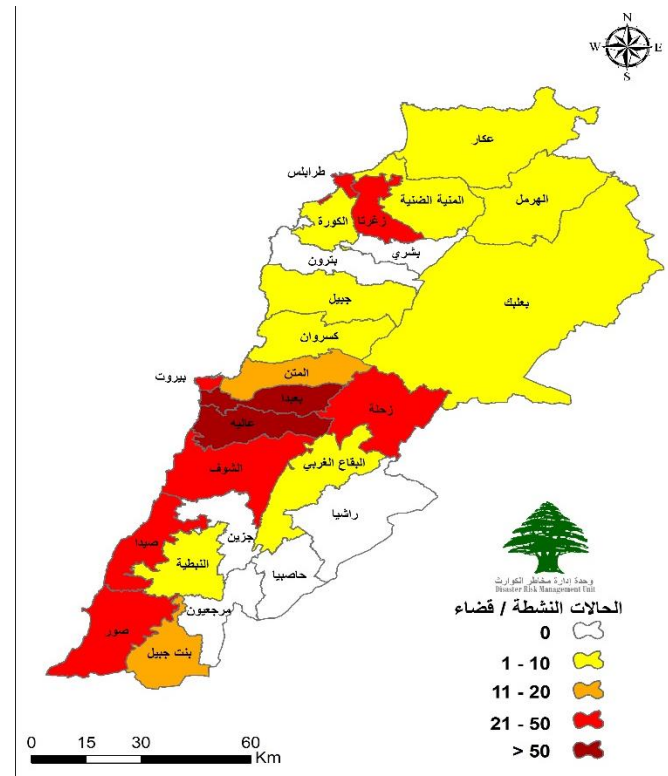
1207

1093

توزع الحالات النشطة حسب الأقسية

التوزع اليومي للإصابات حسب المناطق

مقيم/وافد	العدد	البلدة
مقيم	2	برج البراجنة (بعدا)
مقيم	3	المريجة (بعدا)
وافد	1	عين الرمانة (بعدا)
وافد	1	رأس المتن (بعدا)
مقيم	1	جديدة المتن (المتن)
وافد	1	شحيم (الشوف)
مقيم	1	الغريفة (الشوف)
مقيم	1	السقاية (الشوف)
وافد (2) مقيم (1)	3	الشويفات العمروسية (عاليه)
وافد	2	طرابلس (طرابلس)
مقيم	1	راس مسقا (الكورة)
مقيم	1	بعلبك (بعلبك)
	18	المجموع

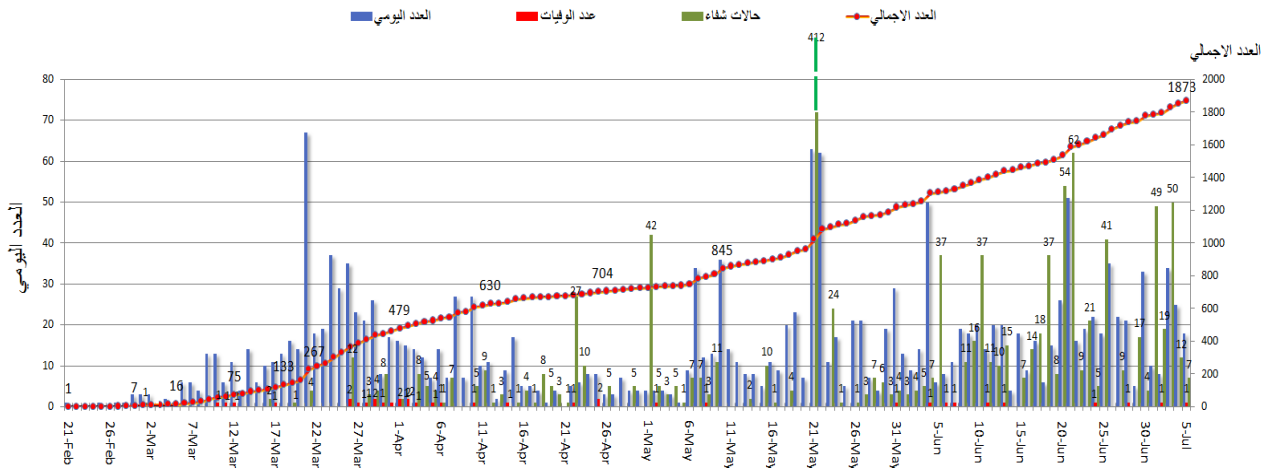


المرجع: المعلومات الصادرة عن وزارة الصحة العامة

يمكن الاطلاع على التقرير وكافة التعاميم الرسمية الصادرة على الرابط: drm.pcm.gov.lb

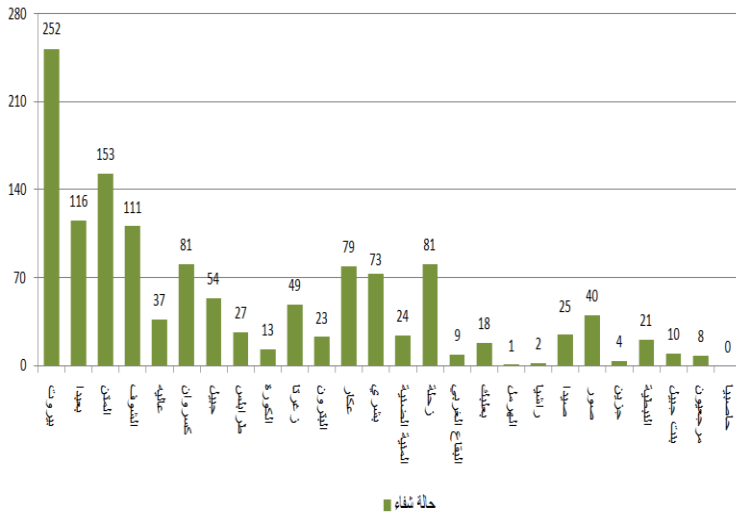
أو عبر وسائل التواصل الاجتماعي @DRM_Lebanon

المنحنى الوبائي حسب العدد اليومي للإصابات

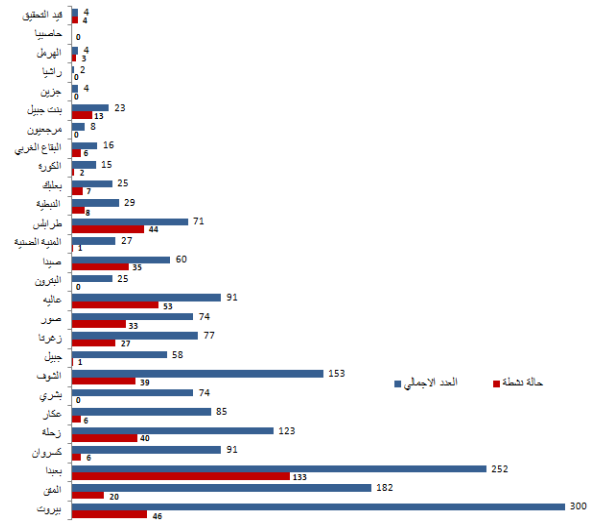


المرجع: المعلومات الصادرة عن وزارة الصحة العامة

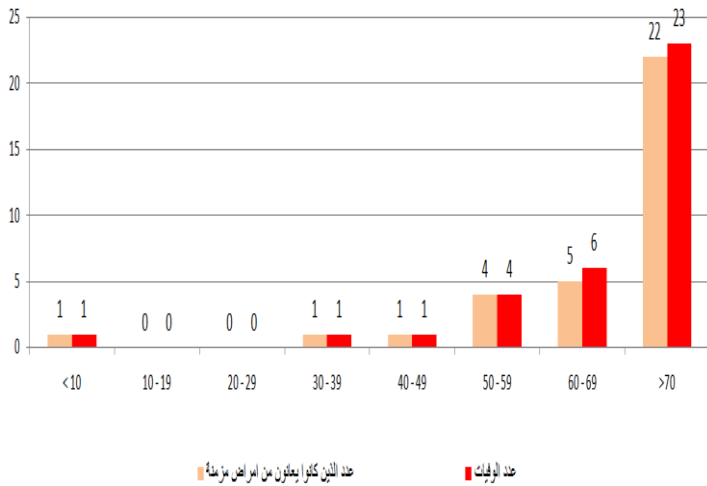
توزع حالات الشفاء حسب الأقسية



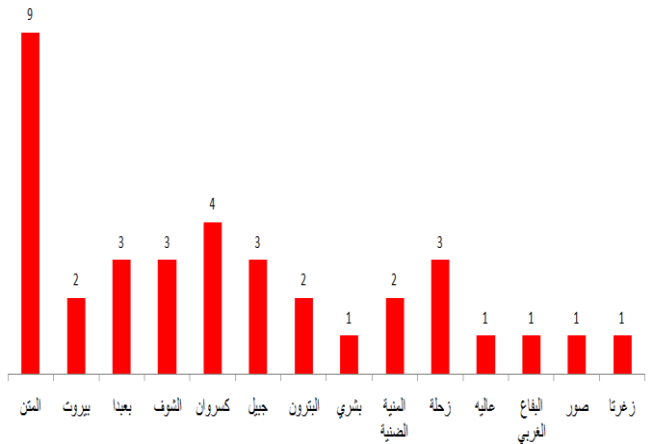
توزع الحالات الإجمالية والحالات النشطة حسب الأقسية



توزع الوفيات حسب الفئة العمرية



توزع الوفيات حسب الأقسية

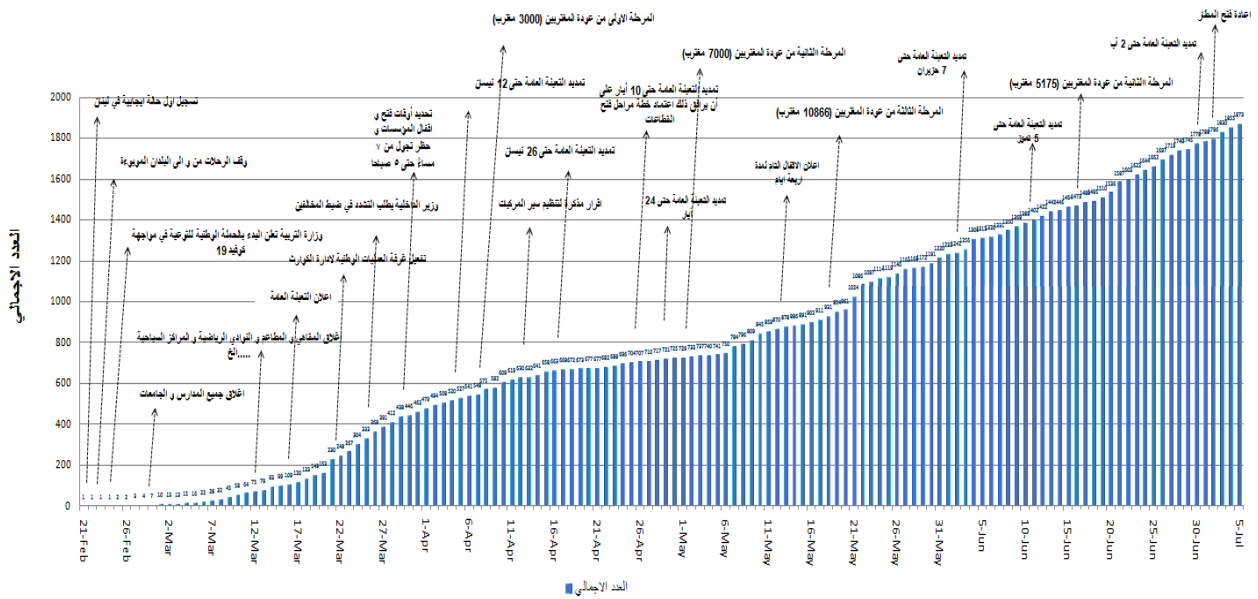


المرجع: المعلومات الصادرة عن وزارة الصحة العامة

يمكن الاطلاع على التقرير وكافة التعاميم الرسمية الصادرة على الرابط: drm.pcm.gov.lb

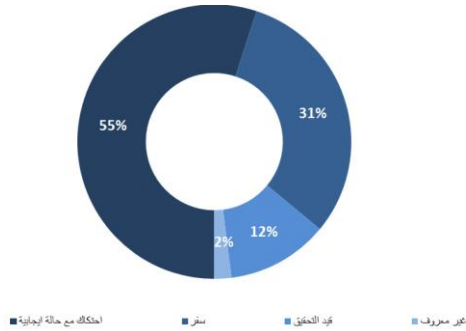
أو عبر وسائل التواصل الاجتماعي @DRM_Lebanon

التسلل الزمني للقرارات بحسب العدد الإجمالي للحالات

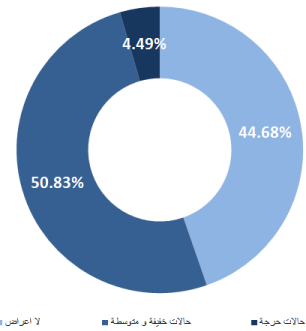


المرجع: المعلومات الصادرة عن وزارة الصحة العامة

طريقة التعرض للمعدوى بالفيروس

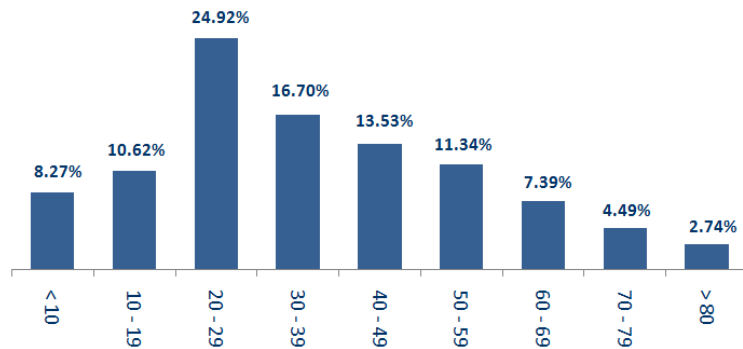


توزع الحالات حسب الوضع الصحي

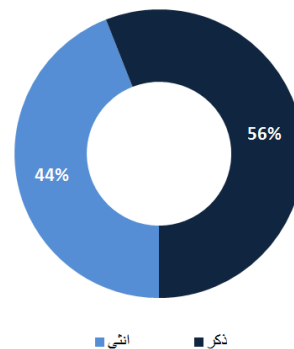


المرجع: المعلومات الصادرة عن وزارة الصحة العامة

توزع الحالات حسب الفئة العمرية



توزع الحالات حسب الجنس



المرجع: المعلومات الصادرة عن وزارة الصحة العامة

يمكن الاطلاع على سيرورة الحالات عبر رابط: drm.pcm.gov.lb

أو عبر وسائل التواصل الاجتماعي @DRM_Lebanon

الأجهزة العسكرية والأمنية

المهام	الجهة
- تسيير دوريات راجلة ومدولبة لتنظيم اكتظاظ المواطنين وتفريق التجمعات. - توزيع مساعدات اجتماعية على العائلات الأكثر فقراً عبر مكتب التعاون العسكري المدني CIMIC.	الجيش
- تسطير محاضر بحق المخالفين لقرارات التعبئة العامة: عدد المحاضر التي تم تسطيرها بحق المخالفين لقرار وضع الكمامة منذ 2020/5/29 مجموع المحاضر التي تم تنظيمها بحق المخالفين لقرارات التعبئة العامة منذ 2020/3/8	المديرية العامة لقوى الأمن الداخلي
2838 (محضرين جديدين)	50041
- تطبيق الإجراءات الأمنية والوقائية المطلوبة في المطار وعلى المرافئ والمعايير الحدودية. - تقصّي ومتابعة الحالات المشتبه بها والإيجابية والحالات في الحجر المنزلي للمقيمين والوافدين.	المديرية العامة للأمن العام
- تقصّي ومتابعة الحالات المشتبه بها والإيجابية والحالات في الحجر المنزلي للمقيمين والوافدين.	المديرية العامة لأمن الدولة
- تعقيم عدد من الأماكن العامة والخاصة والقطاعات الحيوية ومراكز إجراء فحوصات الـ PCR ضمن الأفضية في مختلف المحافظات اللبنانية. - تأمين الجهوزية للتدخل عند الضرورة (427 عنصراً مدرباً على عمليات نقل المصابين بفيروس كورونا المستجد، و69 سيارة إسعاف جاهزة لنقل الحالات المصابة بالفيروس).	المديرية العامة للدفاع المدني

وزارة الأشغال العامة والنقل

- مراقبة تطبيق التعاميم التي صدرت عن المديرية العامة للطيران المدني المتعلقة بالإجراءات الواجب التقيد بها من قبل الوافدين إلى لبنان والمتواجدين في المطار من مسافرين وعاملين ابتداء من 2020/7/1 (للاطلاع على الإجراءات بالتفصيل، الدخول إلى الموقع الإلكتروني المذكور أدناه).

مطار رفيق الحريري الدولي: الأحد 2020/7/5

الرحلات التجارية			الرحلات الخاصة		
الرحلات القادمة	الرحلات المغادرة	عدد الوافدين	الرحلات القادمة	الرحلات المغادرة	عدد الوافدين
16	16	950	6	9	27
عدد المغادرين	عدد المغادرين	عدد الوافدين	عدد المغادرين	عدد المغادرين	عدد الوافدين
1250	950	30	30	27	977
			مجموع الوافدين		
			مجموع المغادرين		
			1280		

المرافئ: الأحد 2020/7/5

المرافئ	دخول العدد	البلد/الجهة	نوع الحمولة	مغادرة العدد	البلد/الجهة	نوع الحمولة
مرافئ بيروت	1	اليونان	نقط			
	1	إيطاليا	نقط			
المجموع	2					

مصلحة سكك الحديد والنقل المشترك: الأحد 2020/7/5

- تضع المصلحة حافلات النقل المشترك لديها وعددها 25 بتصريف الجهات المعنية لنقل الوافدين من سوريا عبر المراكز الحدودية والوافدين عبر مطار رفيق الحريري الدولي إلى مراكز الحجر المعتمدة.

قرارات عامة

- بناء على قرار مجلس الوزراء بتاريخ 2020/6/30 واستناداً إلى الإنهاء الصادر عن المجلس الأعلى للدفاع تم إقرار **تمديد التعبئة العامة لغاية 2020/8/2** ضمن الإجراءات المحددة التي تصدر عن الوزارات المختصة مع التأكيد على ضرورة الالتزام بكافة التدابير والإجراءات الوقائية لمنع انتشار الوباء.
- استناداً إلى مقررات مجلس الوزراء بتاريخ 2020/3/31 المتعلقة بعودة المغتربين اللبنانيين من الخارج، سيصار إلى فتح الحدود البرية مع سوريا عبر مركزي المصنع والعبودية الحدوديين بتاريخ 2020/7/7 و 2020/7/9 من الساعة 9.00 لغاية الساعة 16.00 أمام اللبنانيين وأفراد عائلاتهم فقط المتواجدين في سوريا والراغبين بالعودة إلى لبنان.

مخالفات قرارات التبئة العامة

خلينا ملتزمين حتى يندكر ما ينعاد

حافظوا على مسافة أمنة

ما متر على الأقل

التباعد الجسدي

البسوا الكمامات خارج المنزل
تجنبوا لمس الوجه
غطوا الفم والأنف بالكوع المثنى عند السعال
أو العطس

الوقاية

اغسلوا أيديكم لمدة عشرين ثانية على الأقل
عقموا مشربياتكم قبل حفظها في المنزل
أو استعمالها

النظافة

التزموا بكافة تعاميم وزارة الصحة العامة الصادرة تبعاً

- تجمعات مطلبية ومظاهرات وقطع طرقات وأعمال شغب.
- عدم التزام المطاعم والمقاهي بالمسافة الأمنة بين الأشخاص.
- عدم الالتزام بالتدابير والإجراءات الوقائية المطلوبة في الأسواق (وضع الكمامة، تعقيم اليدين، الحفاظ على المسافة الأمنة).
- تجمعات أمام المصارف ومحلات الصرافة ومكاتب تحويل الأموال وماكينات الصراف الآلي من دون الالتزام بالتدابير الوقائية.
- تجمعات في الأحياء وعلى الشواطئ والأرصفة البحرية دون الالتزام بالتدابير الوقائية.
- تجمعات في المناسبات الاجتماعية دون الالتزام بالتدابير الوقائية.

عند الشعور بأية عوارض، الاتصال مباشرة على الرقم الساخن لوزارة الصحة العامة: 1214 أو 01/594459