

غرفة العمليات الوطنية لإدارة الكوارث - السراي الحكومي الكبير
التقرير اليومي حول COVID-19



وقت صدور التقرير: 17:00

تقرير رقم: 097

التاريخ: الثلاثاء 23 حزيران 2020

492 حالة نشطة (Active Cases)	
438 حالة في العزل المنزلي	54 حالة استشفاء
45 حالة متوسطة	
9 حالات في العناية الفائقة	

1622 حالات تم تسجيلها منذ 2020/2/21	
532 مقيمين	1090 وافدين

32 حالة وفاة
1098 حالة شفاء

19 حالة جديدة	
7 وافدين	12 مقيمين

لبنان	عالمياً	
1622	9,225,827	عدد الإصابات الإجمالي
32	475,076	عدد الوفيات
1.97%	5.14%	نسبة الوفيات
1098	4,970,687	عدد حالات الشفاء

ملاحظة: آخر تحديث للمعلومات 4:30 pm

فحص كورونا في المختبرات منذ 2020/2/21
فحص كورونا خلال الـ 24 ساعة (في المختبرات والمطار)

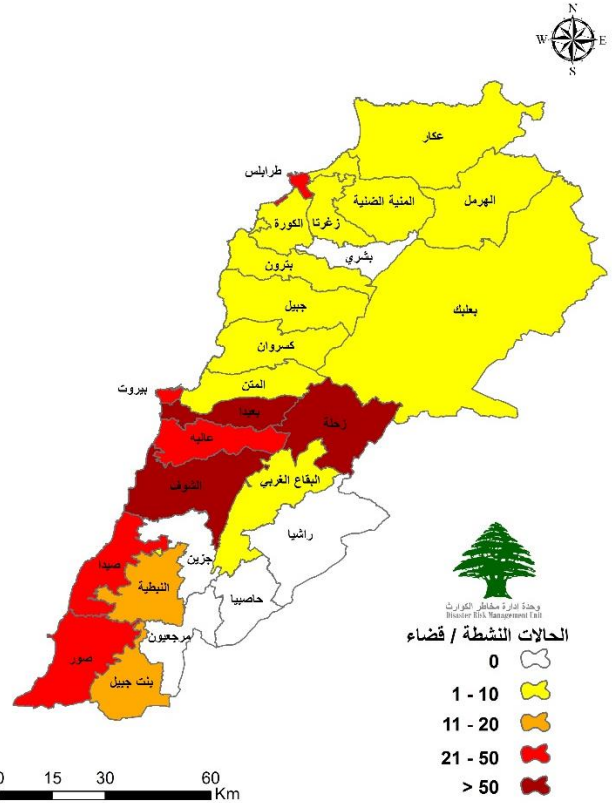
118,094
1454

المراجع: المعلومات الصادرة عن وزارة الصحة العامة

توزع الحالات النشطة حسب الأفضية

التوزع اليومي للإصابات حسب المناطق

مقيم/وافد	العدد	البلدية
مقيم	1	المزرعة (بيروت)
مقيم	1	البيضة (بيروت)
مقيم	1	الشيخ (بعيدا)
مقيم	1	المرجعة (بعيدا)
مقيم	3	تحوطة الغدير (بعيدا)
مقيم	1	وادي النحلة (طرابلس)
مقيم	1	القبة (طرابلس)
مقيم	1	جوياء (صور)
والد	3	برج رحال (صور)
والد	1	عين الشعب (بنت جبيل)
والد	1	الزرارية (صيدا)
والد	2	بريثال (بعلبك)
مقيم	1	زغرتا (زغرتا)
مقيم	1	ضهر العين (الكورة)
	19	المجموع

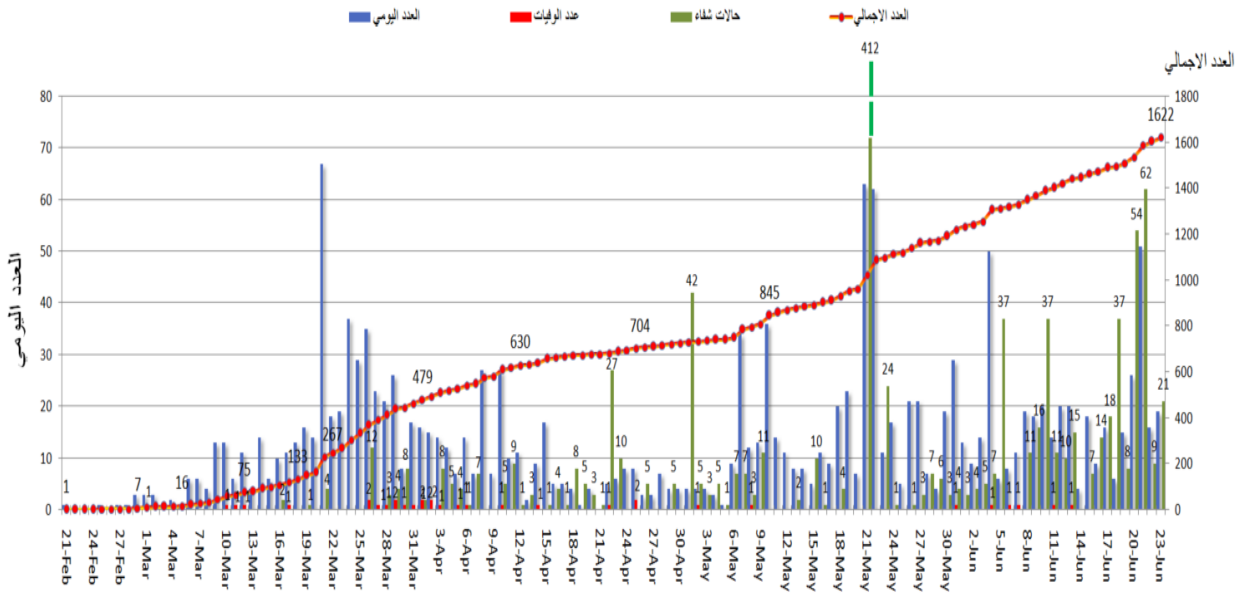


المراجع: المعلومات الصادرة عن وزارة الصحة العامة

يمكن الاطلاع على التقرير وكافة التعاميم الرسمية الصادرة على الرابط: drm.pcm.gov.lb

أو عبر وسائل التواصل الاجتماعي @DRM_Lebanon

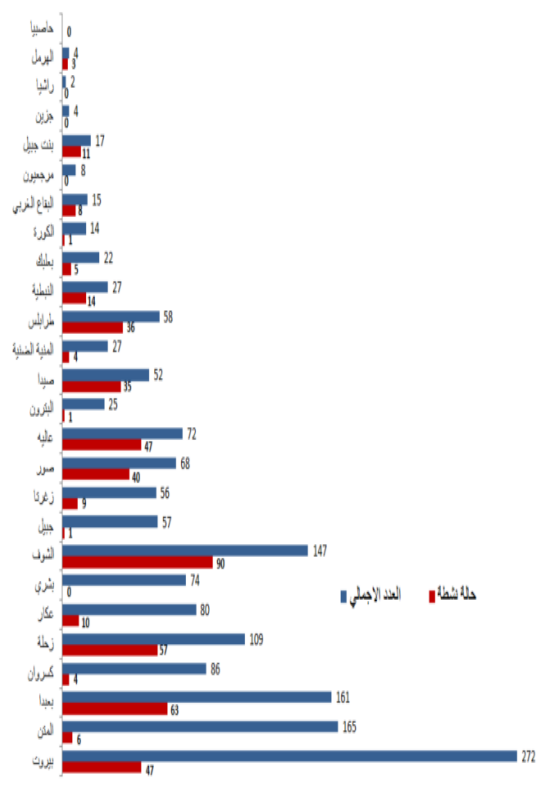
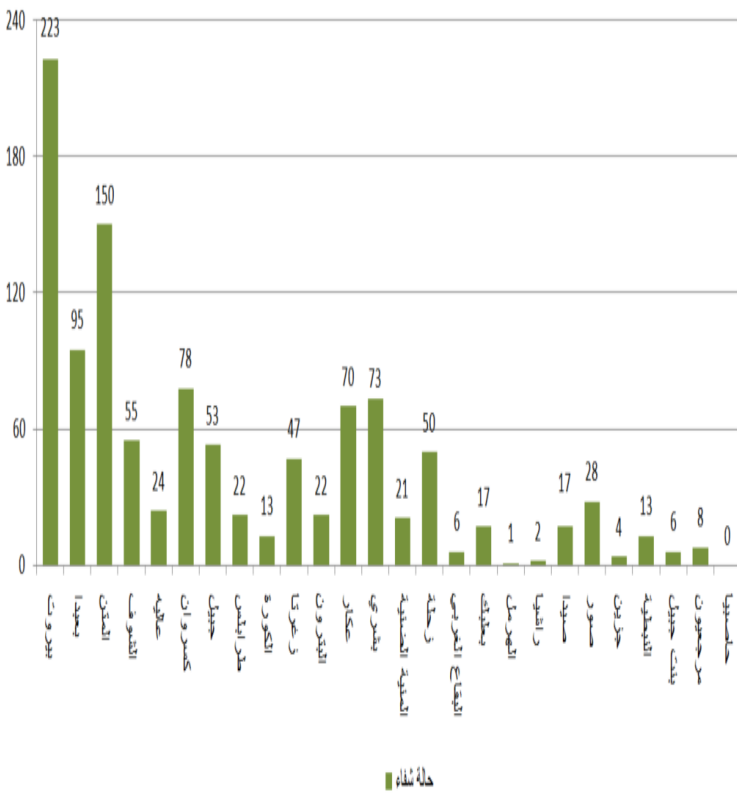
المنحنى الوبائي حسب العدد اليومي للإصابات



المرجع: المعلومات الصادرة عن وزارة الصحة العامة

توزع حالات الشفاء حسب الأقسية

توزع الحالات الإجمالية والحالات النشطة حسب الأقسية

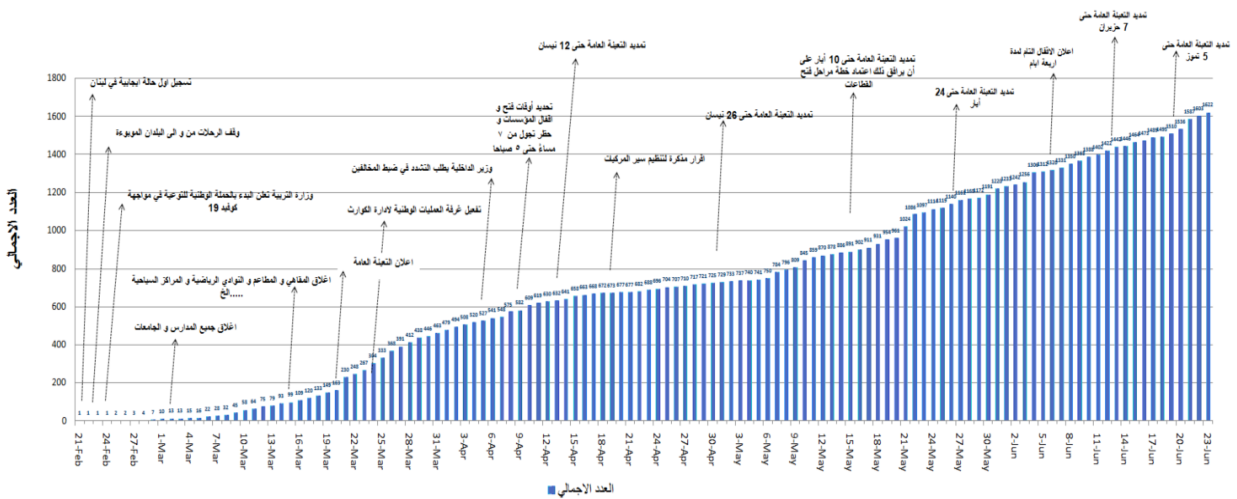


المرجع: المعلومات الصادرة عن وزارة الصحة العامة

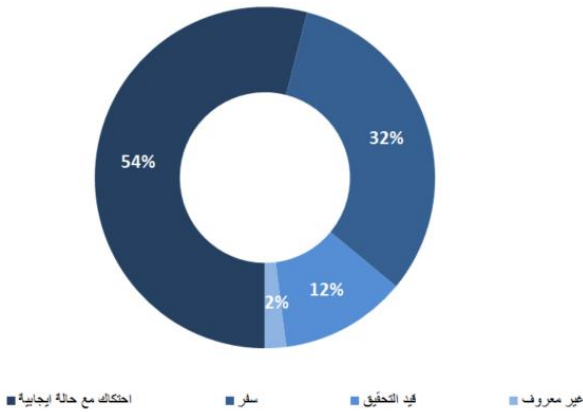
يمكن الاطلاع على التقرير وكافة التعاميم الرسمية الصادرة على الرابط: drm.pcm.gov.lb

أو عبر وسائل التواصل الاجتماعي @DRM_Lebanon

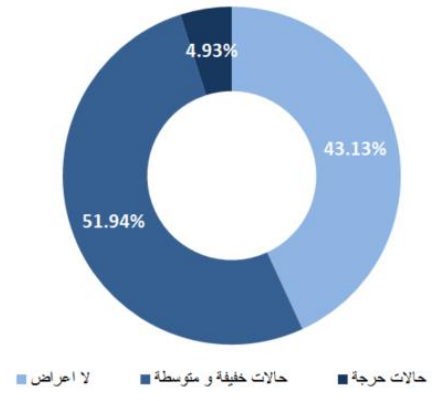
التسلل الزمني للقرارات بحسب العدد الإجمالي للحالات



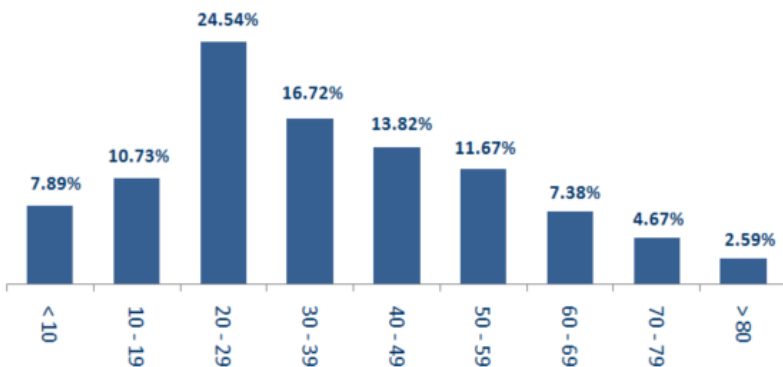
طريقة التعرض للعدوى بالفيروس



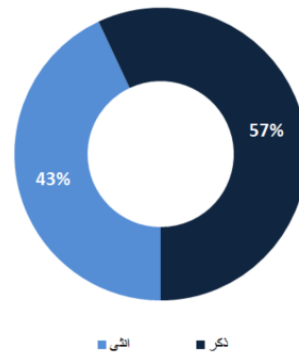
توزع الحالات حسب الوضع الصحي



توزع الحالات حسب الفئة العمرية



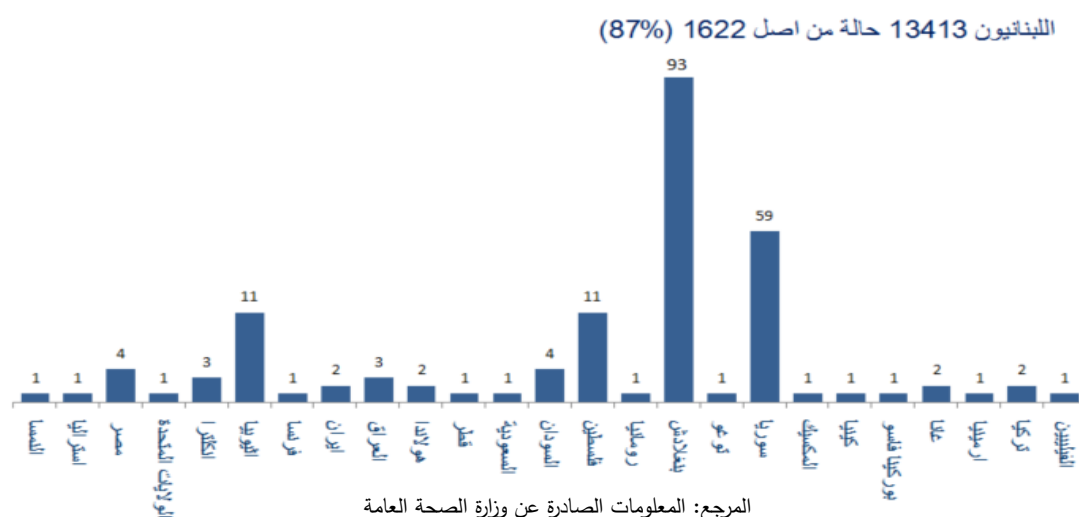
توزع الحالات حسب الجنس



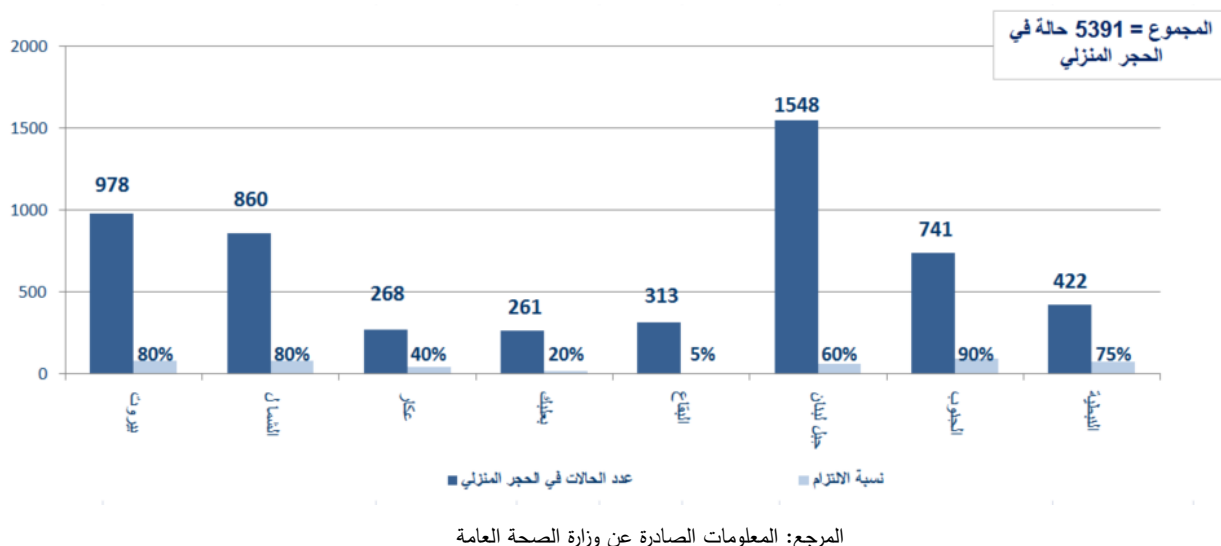
يمكن الاطلاع على التقرير وكافة التعاميم الرسمية الصادرة على الرابط: drm.pcm.gov.lb

أو عبر وسائل التواصل الاجتماعي @DRM_Lebanon

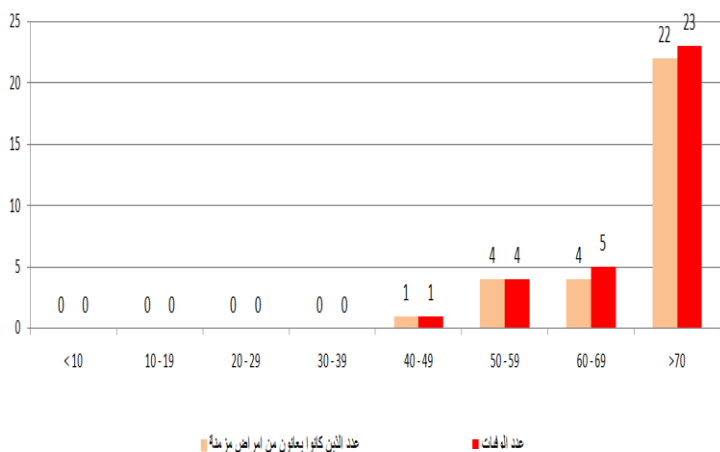
توزع الحالات حسب الجنسية



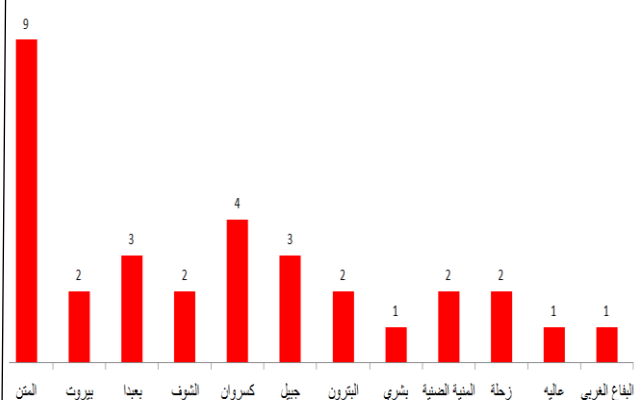
توزع حالات العزل المنزلي في المحافظات ونسبة الالتزام



توزع الوفيات حسب الفئة العمرية



توزع الوفيات حسب الأفضية



يمكن الاطلاع على التقرير وكافة التعاميم الرسمية الصادرة على الرابط: drm.pcm.gov.lb

أو عبر وسائل التواصل الاجتماعي @DRM_Lebanon

الإجراءات قيد التنفيذ - 2020/6/23

وزارة الصحة العامة

- نفذت الفرق الطبية في الوزارة جولات ميدانية إلى المناطق التي انتشر فيها الوباء لإجراء فحوصات PCR للحالات المشتبه بها وللخالطين بهدف تحليل الواقع الوبائي فيها واتخاذ القرارات المناسبة، حيث شملت الجولات مخيم البداوي في وادي النحلة، مخيم الوزاني في قضاء مرجعيون، مرفأ طرابلس، بلدتي برجا وجدرا في الشوف، ومنطقة البسطة في بيروت.
- تتابع الوزارة الأوضاع الصحية لكافة الحالات النشطة وللمواطنين الوافدين من مختلف الدول بشكل يومي في المستشفيات وفي الحجر المنزلي.
- متابعة فحوصات الـ PCR للمواطنين في المختبرات المحددة ومطابقة النتائج وإعلان النتائج الرسمية يومياً.

الصليب الأحمر اللبناني

عدد الحالات التي تم نقلها إلى المستشفيات	عدد مراكز الإسعاف التي تستجيب	عدد مراكز الإسعاف الإضافية الجاهزة للاستجابة	عدد مراكز الإسعاف الإضافية الجاهزة للاستجابة	عدد مراكز الإسعاف التي تستجيب	عدد مراكز الإسعاف التي تستجيب	عدد الحالات التي تم نقلها إلى المستشفيات
24194 (491 فحواً جديداً)	0	عدد مراكز الإسعاف الإضافية الجاهزة للاستجابة	47	عدد مراكز الإسعاف التي تستجيب	2238 (21 حالة جديدة)	عدد الحالات التي تم نقلها إلى المستشفيات
166	1444	عدد المتطوعين المدربين على نقل فحوصات PCR	7584 (52 متدرباً جديداً)	عدد المتدربين على إعداد خطط استجابة محلية	61305 (329 مستقيداً جديداً)	عدد المستفيدين من حلقات التوعية حول COVID-19*19
967	217	عدد المتطوعين الجامعيين المدربين على متابعة اجراءات الوقاية في الشركات والمؤسسات	550	عدد متطوعي الصليب الاحمر المدربين على التوعية	7331 (63 متدرباً جديداً)	عدد المتدربين على إدارة مراكز الحجر الصحي
3299 (4 مستقيدين جدد)	40572 (19 مجموعة معدات جديدة)	عدد المستفيدين من المنصات الإلكترونية التتقيفية حول الـ COVID-19	1203015	عدد الملقحات والكتيبات والمنشورات التي تم توزيعها حول الوقاية من الفيروس	340	عدد السجون والنظارات والمرافق التي تم تعقيمها

* تتضمن: حلقات توعية حول COVID-19، توعية حول التدابير التي يجب اتباعها عند العودة الى العمل وتدريب متقدم للعاملين الميدانيين في الصفوف الامامية. ** تتضمن: معدات الحماية والوقاية الشخصية، معدات طبية ومعدات التعقيم.

الأجهزة العسكرية والأمنية

المهام	الجهة
- تسيير دوريات راجلة ومدولية لتنظيم اكتظاظ المواطنين وتفريق التجمعات. - مساندة قوى الأمن في عزل مباني في بلدة برجا.	الجيش
- مؤازرة بلدية برجا في عزل 12 مبنى في البلدة. - مؤازرة بلدية وادي النحلة في عزل البلدة. - تسيير محاضر مكتوبة بحق المخالفين لقرارات التبعية العامة وقرارات السير:	المديرية العامة لقوى الأمن الداخلي
عدد المحاضر التي تم تنظيمها خلال الـ 24 ساعة المنصرمة	عدد المحاضر التي تم تنظيمها منذ 2020/3/8
مؤسسات	مؤسسات
أفراد	أفراد
عدم وضع كامرة	عدم وضع كامرة (منذ 2020/5/29)
المجموع	المجموع
3519	0
13933	6
2592	28
20044	34
- تطبيق الإجراءات الأمنية والوقائية المطلوبة في المطار وعلى المرافق والمعابر الحدودية. - تقصي ومتابعة الحالات المشتبه بها والإيجابية والحالات في الحجر المنزلي والفحوصات التي تقوم بها الفرق الطبية التابعة لوزارة الصحة العامة لتحديد الواقع الوبائي.	المديرية العامة للأمن العام
- تقصي ومتابعة الحالات المشتبه بها والإيجابية والحالات في الحجر المنزلي والفحوصات التي تقوم بها الفرق الطبية التابعة لوزارة الصحة العامة لتحديد الواقع الوبائي. - التبليغ عن إعادة العمل في سوق النبطية الذي كان مقلأ بسبب جائحة كورونا تحت رقابة مشددة من البلدية لناحية الالتزام بالتدابير والإجراءات الوقائية.	المديرية العامة لأمن الدولة
- تعقيم عدد من الأماكن العامة والخاصة والقطاعات الحيوية ومراكز إجراء فحوصات الـ PCR ضمن الأفضية في مختلف المحافظات اللبنانية. - تأمين الجهوزية للتدخل عند الضرورة (427 عنصراً مدرباً على عمليات نقل المصابين بفيروس كورونا المستجد، و69 سيارة إسعاف جاهزة لنقل الحالات المصابة بالفيروس).	المديرية العامة للدفاع المدني

يمكن الاطلاع على التقرير وكافة التعاميم الرسمية الصادرة على الرابط: drm.pcm.gov.lb

أو عبر وسائل التواصل الاجتماعي @DRM_Lebanon

وزارة الداخلية والبلديات

- تطبيق المذكرة رقم 58/م. 2020 تاريخ 2020/6/20 المتعلقة بمواقيت فتح وإقبال المؤسسات الصناعية والتجارية بحيث تفتح كافة المؤسسات باستثناء مدن الملاهي والبارك وصلالات ألعاب الأطفال kids zone والمسارح ودور السينما التي تبقى مغلقة، بالإضافة إلى استمرار منع التجول بين الثانية عشرة مساءً والخامسة فجراً، مع التأكيد على المواطنين وأصحاب المؤسسات والمهن الحرة المذكورة في كافة التعاميم وجود التقيد والتشدد بالشروط الصحية وإجراءات الوقاية والسلامة العامة وتفادي الاكتظاظ واعتماد الكمامة لتغطية الفم والأنف، والمحافظة على المسافات الآمنة بين الأشخاص.
- تطبيق تمديد التعبئة العامة بناء على قرار مجلس الوزراء لمواجهة فيروس كورونا استناداً إلى الإنهاء الصادر عن المجلس الأعلى للدفاع وذلك اعتباراً من 2020/6/8 لغاية 2020/7/5 ضمناً وفق التدابير والإجراءات المحددة.

وزارة الأشغال العامة والنقل

- استناداً إلى قرار مجلس الوزراء تاريخ 2020/6/12 المتعلق بإعادة فتح مطار رفيق الحريري الدولي بشكل جزئي ابتداء من تاريخ 2020/7/1، صدر عن وزارة الأشغال العامة والنقل، المديرية العامة للطيران المدني **التعميم رقم 26/2 تاريخ 2020/6/22** إلى جميع شركات الطيران وشركات الخدمات الأرضية العاملة في مبنى الطيران العام حول الإجراءات المتعلقة بالركاب القادمين إلى لبنان ابتداء من 2020/6/24 حيث حدّد التعميم شروط إجراء فحوصات الـ PCR للراغبين بالعودة إلى لبنان والاستثناءات.
- صدر عن وزارة الأشغال العامة والنقل، المديرية العامة للطيران المدني **التعميم رقم 24/2 بتاريخ 2020/6/22** حول تصنيف الدول التي لديها فحوصات PCR معتمدة من قبل وزارة الصحة العامة في لبنان.

مطار رفيق الحريري الدولي: الثلاثاء 2020/6/23

الرحلات القادمة	الشركة	قادمة من	وقت الوصول	عدد الوافدين من المواطنين اللبنانيين
طائرة خاصة	MEA	الكونغو	00:15	9
طائرة خاصة	MEA	فرانكفورت	17:20	9
طائرة خاصة	MEA	دبي	14:30	5
مجموع الطائرات القادمة 3 طائرات				
الرحلات المغادرة	الشركة	الوجهة	وقت الإقلاع	عدد المغادرين
طائرة خاصة	SKYLOUNGE	دبي	12:00	1
طائرة خاصة	MEA	فرانكفورت	10:00	4
مجموع الطائرات المغادرة 5 طائرات				
طائرات الشحن	الشركة	قادمة من	وقت الوصول	على متنها
طائرة شحن	QATAR	الدوحة	00:45	بضائع مختلفة
طائرة شحن	QATAR	الدوحة	15:30	بضائع مختلفة
طائرة شحن	DHL	مصر	21:35	بضائع مختلفة
مجموع طائرات الشحن 3 طائرات				

المرفأ: الثلاثاء 2020/6/23

المرفأ	دخول	مغادرة
العدد	البلد/الجهة	العدد
1	اليونان	1
1	الاسكندرية	1
1	مرفأ بيروت	1
1	مرفأ طرابلس	1
4		2

مصلحة سكك الحديد والنقل المشترك: الثلاثاء 2020/6/23

- تقوم المصلحة عبر حافلات النقل المشترك لديها وعددها 25 بنقل الوافدين من سوريا عبر المراكز الحدودية والوافدين عبر مطار رفيق الحريري الدولي إلى مراكز الحجر المعتمدة.

وزارة التربية والتعليم العالي

- بناء على قرار مجلس الوزراء، صدر عن وزارة التربية والتعليم العالي القرار رقم 52/2020 تاريخ 2020/6/22 المتعلق باستئناف التحاق طلاب الإجازة الفنية في المعاهد والمدارس الفنية الرسمية والخاصة للعام الدراسي 2020/2019 وتحديد تاريخ بدء الامتحانات الرسمية العملية والخطية لدورة 2020 وذلك اعتباراً من 2020/7/1 لغاية 2020/8/14 باعتماد الطرق التقليدية أو الطرق التي تجدها المؤسسات التعليمية مناسبة التي تضمن التشدد في تطبيق الإجراءات الصحية والوقائية اللازمة.

يمكن الاطلاع على التقرير وكافة التعاميم الرسمية الصادرة على الرابط: drm.pcm.gov.lb

أو عبر وسائل التواصل الاجتماعي @DRM_Lebanon

قرارات مختلفة

- صدر عن محافظ جبل لبنان قرار بإقفال مقر مالية جبل لبنان وأمانة السجل العقاري ودائرة المساحة في بعيدا بعدما تبين عدم التزام المواطنين المسافة الآمنة وارتداء الكمامات للوقاية من وباء كورونا في مرحلة إعادة العمل التدريجي، حيث تم تكليف قيادة درك جبل لبنان إبلاغ الدوائر المعنية وجوب الاقفال وإخلاء المبنى 24 ساعة بانتظار تنفيذ الترتيبات التي تضمن التباعد اللازم واجراءات الوقاية.

مخالفات قرارات التبئة العامة

- تجمعات مطلوبة ومظاهرات وقطع طرقات وأعمال شغب.
- مخالفات لقرار منع التجول ووضع الكمامات.
- عدم التزام المطاعم والمقاهي بالمسافة الآمنة بين الأشخاص.
- عدم الالتزام بالتدابير والإجراءات الوقائية المطلوبة في الأسواق (وضع الكمامة، تعقيم اليدين، الحفاظ على المسافة الآمنة).
- تجمعات أمام المصارف ومحلات الصرافة ومكاتب تحويل الأموال وماكينات الصراف الآلي من دون الالتزام بالتدابير الوقائية.
- تجمعات في الأحياء وعلى الشواطئ والأرصفة البحرية دون الالتزام بالتدابير الوقائية.
- تجمعات في المناسبات الاجتماعية دون الالتزام بالتدابير الوقائية.
- نسبة الالتزام بقرارات التبئة العامة والتدابير والإجراءات الوقائية في المحافظات: 5 إلى 50%.

عند الشعور بأية عوارض، الاتصال مباشرة على الرقم الساخن لوزارة الصحة العامة: 1214 أو 01/594459