

غرفة العمليات الوطنية لإدارة الكوارث
تقرير يومي حول COVID-19

وقت صدور التقرير: 20:15

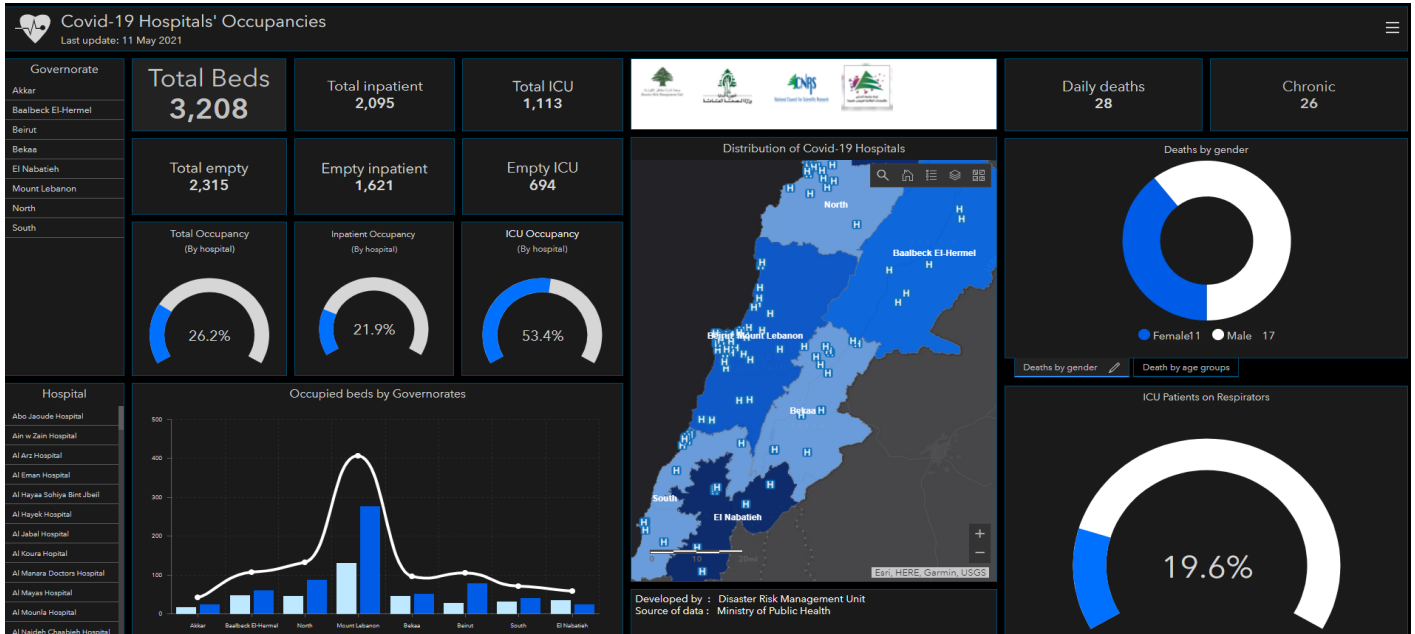
تقرير رقم: 417

التاريخ: الخميس 20 أيار 2021

505,348 حالة شفاء		7658 حالة وفاة		537,437 مجموع البصليات منذ 2020/2/21		394 حالة جديدة	
1,601 حالة شفاء جديدة		7 حالات وفاة جديدة		5,469 وافدين		377 مقيمين	
491 حالة استشفاء				24,431 حالة نشطة		2,698 حالة في القطاع الصحي	
101 حالة على التنفس الاصطناعي		0 حالة جديدة في العناية المركزة		265 حالة في العناية المركزة		226 حالة استشفاء متوسطة	
23,940 حالة في العزل المنزلي				0 حالات جديدة في القطاع الصحي		5.2 % نسبة الفحوصات الإيجابية لكل 100 فحص خلال الـ 14 يوم المنصرمة	
165,916,869		537,437		4,250,178 العدد التراكمي لفحوصات كورونا منذ 21 شباط 2020		النسبة (من عدد السكان)	
3,438,061		7,658		3,943 فحوصات الموظفين المعابر الحدودية		12,273 فحوصات للمقيمين	
2.07%		1.42%		20.5%		تراكمي	
145,072,884		505,348		8.6 %		يوم امس	
				4.5 %		التلقيح ضد كوفيد-19	
						المسجلين	
						جرعة أولى	
						جرعة ثانية	

المراجع: المعلومات الصادرة عن وزارة الصحة العامة

عدد الأسرة المتوافرة للمصابين بفيروس كورونا ونسبة الإشغال (خلال الـ 24 ساعة المنصرمة)



للاطلاع يومياً على كافة تفاصيل توزع الأسرة المتوافرة لمرضى كوفيد-19 في مختلف المحافظات حسب المستشفيات:
عبر الكمبيوتر: <https://bit.ly/DRM-HospitalsOccupancy-PC>
عبر الهاتف: <https://bit.ly/DRM-HospitalsOccupancy-Mobile>

المراجع: المعلومات الصادرة عن وزارة الصحة العامة

يمكن الاطلاع على التقرير وكافة التعاميم الرسمية الصادرة على الرابط: <http://drm.pcm.gov.lb>

أو عبر وسائل التواصل الاجتماعي @DRM_Lebanon

توزع الحالات حسب البلدات خلال الـ 24 ساعة المنصرمة

بيروت	37	بعيدا	55	المتن	33	الشوف	29	صيدا	46	كسروان	8
رأس بيروت	1	الشيح	5	سن الفيل	1	السعديات	1	صيدا القديمة	14	غدير	1
قريطم	1	الجناح	3	البوشرية	1	الناعمه	1	هلالية	2	ذوق مصبح	1
الروشه	2	الاوزاعي	3	الدورة	1	شحيم	4	حارة صيدا	2	أدونيس	1
الحمرا	2	بنر حسن	4	الروضة	1	دلهون	1	ميه وميه	1	ساحل علما	1
المصيطبة	2	المدينة الرياضية	1	الدكوانة	2	داريا	1	عين الحلوة	1	أدما والدفنه	1
وطى المصيطبة	1	الغبيري	2	أنطلياس	1	عانوت	1	عبرا	2	الصفرا	2
الظريف	1	فرن الشباك	2	منقلة مزهر	1	برجين	1	قرية	2	كفر حباب	1
المزرعة	2	حارة حريك	5	النقاش	1	برجا	1	بقسطا	1	النبطية	26
برج أبي حيدر	3	الليلكي	3	الزلقا	3	الجية	6	غازية	7	نبطية التحتا	4
البسطا الفوقا	1	برج البراجنة	6	الضبية	5	جدرا	1	مغدوشة	1	كفر رمان	2
الطريق الجديدة	2	المريجة	5	المنصورية	2	الوردانيه	2	زرارية	2	كفر تينيت	1
راس النبع	2	تحويطة الغدير	1	الفنار	2	جون	1	بابلية	1	جباع	1
الباشورة	1	بعيدا	2	بصاليه	2	المغبرية	3	بيسارية	1	جرجوع	1
البسطا التحتا	2	الحدث	9	الرايه	3	بسابا	2	عقنتيت	1	حومين الفوقا	1
الأشرفية	4	وادي شحرور العليا	2	بيت الشعار	1	دير كوشه	2	عنقون	1	عرب صالحيم	1
قيد التحقق	10	العبادية	1	مزرعة يشوع	1	كفر نبرخ	1	كفر حتا	1	رومين	1
جبيل	17	قيد التحقق	1	زكريت	2	عاليه	31	كفر ملكي	2	زفتا	1
جبيل	4	عكار	3	بحر صاف	1	حي السلم	11	قيد التحقق	4	شرقية	1
مستبنا	1	حلبا	1	بتغرين	1	حي عرب الشويفات	1	صور	31	تول	1
بلاط	1	شدرأ	1	قيد التحقق	1	خلدة	1	صور	4	نمبرية	2
عمشيت	4	الريحانية	1	رأشيا	3	شويقات الامراء	2	دير قانون العين	1	حاروف	3
حالات	2	المنية الضنية	1	ضهر الاحمر	1	عرمون	6	جوبا	3	عبا	1
نهر ابراهيم	3	مركبتا	1	مدوخا	2	بشامون	4	مزرعة المشرف	2	قعقعبة الجسر	1
حبوب	1	زحلة	11	جزين	1	عاليه	4	عينيت	2	بريق	2
قيد التحقق	1	زحلة أراضى	1	سريرة	1	صوفر	1	معركة	6	يحمر	1
طرابلس	9	فرزل	2	بنت جبيل	6	شارون	1	معروب	2	قيد التحقق	1
الزيتون	2	كسارا	1	شقرا	1	بعلك	12	شحور	3	زغرتا	1
التبانة	1	سعدنايل	2	حاريص	1	بعلك	3	صريفأ	4	حيلان	1
ميناء طرابلس	1	بوارج	1	برج قلويه	4	نحله	1	عباسية	1	البترون	4
قيد التحقق	5	قيد التحقق	4	مرجعيون	5	حدث بعلك	2	مالكية الساحل	1	البترون	2
الكورة	6	البقاع الغربي	1	كفر كلا	1	عين بعلك حارة الشمالية	1	قيد التحقق	2	شكا	1
كوسبا	2	مناره	1	حولا	1	كنيسة	1	قيد التحقق	18	شيطين	1
رشدبين	1			ميس الجبل	2	قصر نبا	1				
فيع	2			تولين	1	بيت شاما	1				
برسا	1					نبي شيت	2				

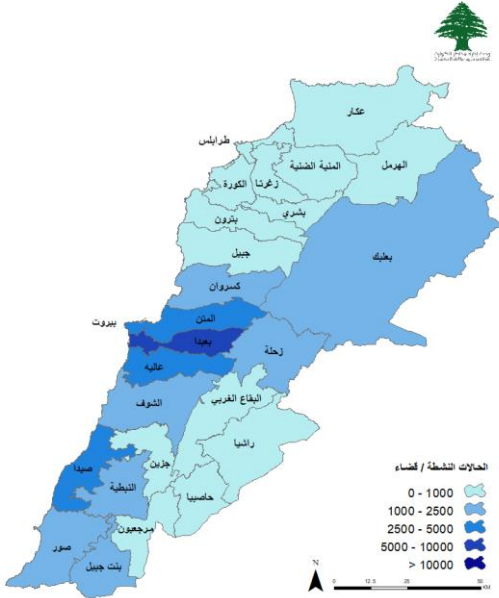
المرجع: المعلومات الصادرة عن وزارة الصحة العامة

يمكن الاطلاع على التقرير وكافة التعاميم الرسمية الصادرة على الرابط: <http://drm.pcm.gov.lb>

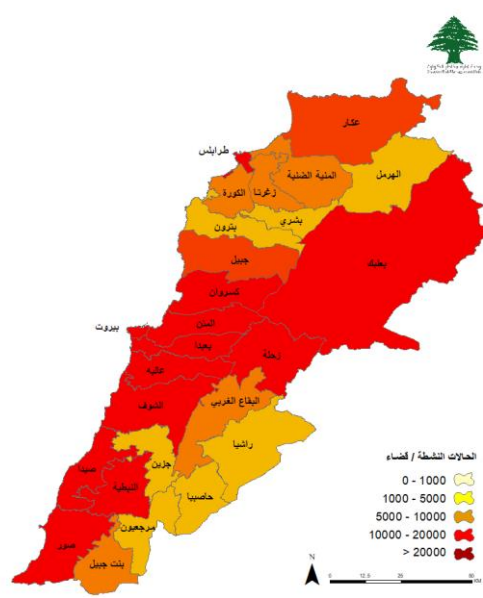
أو عبر وسائل التواصل الاجتماعي @DRM_Lebanon

توزع الحالات الإيجابية والحالات النشطة

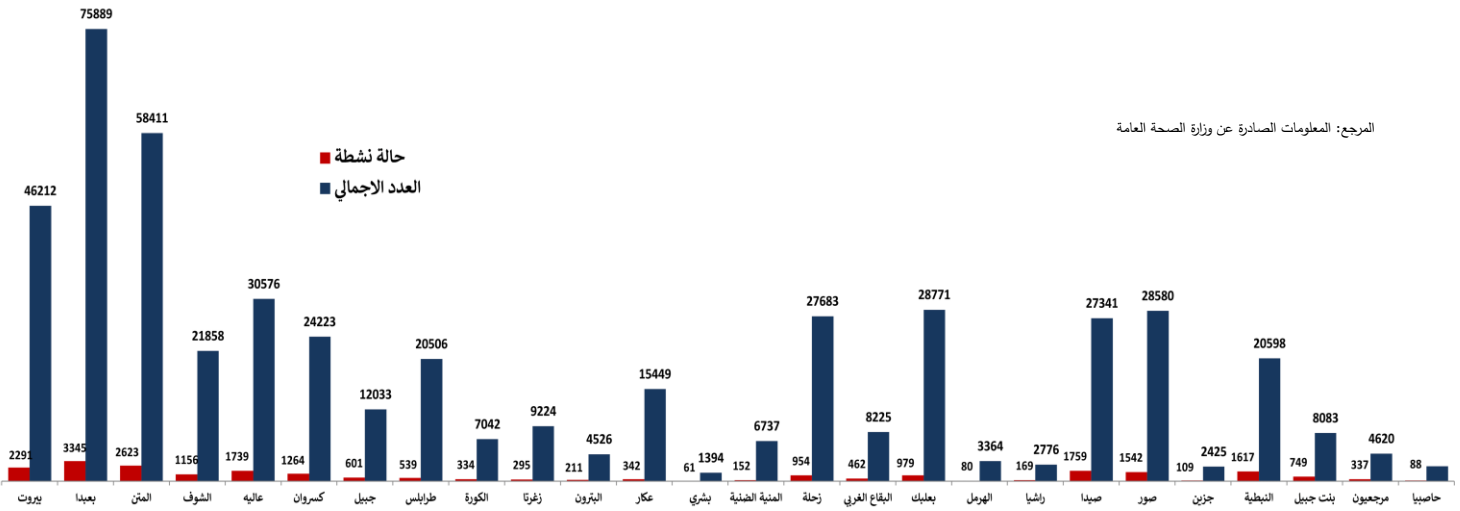
توزع الحالات النشطة



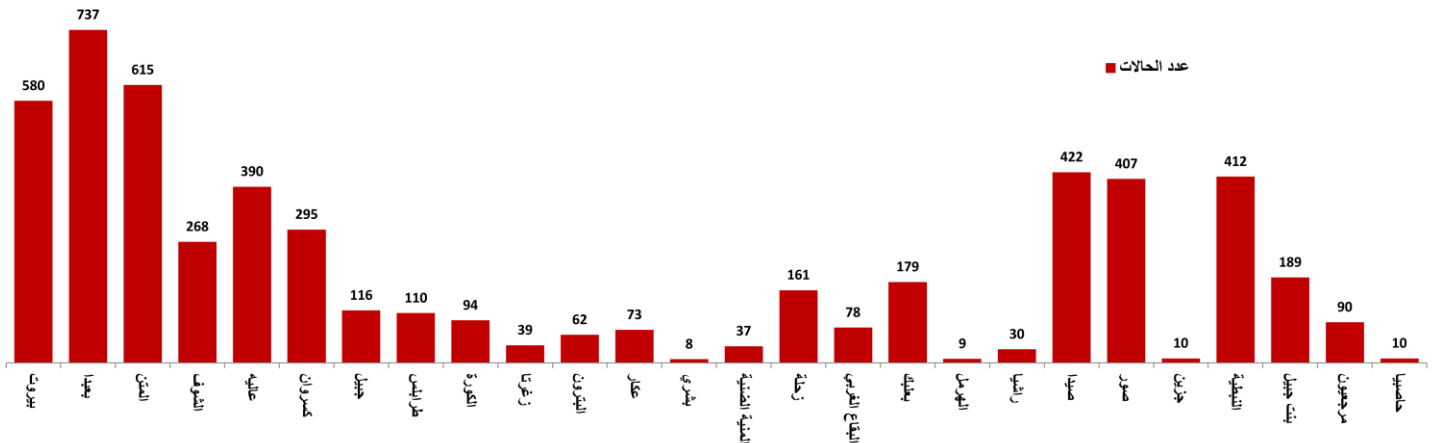
توزع الحالات الإجمالية



توزع الحالات التراكمية حسب الأفضية



عدد الحالات الإيجابية خلال الـ 14 يوم الماضية حسب الأفضية

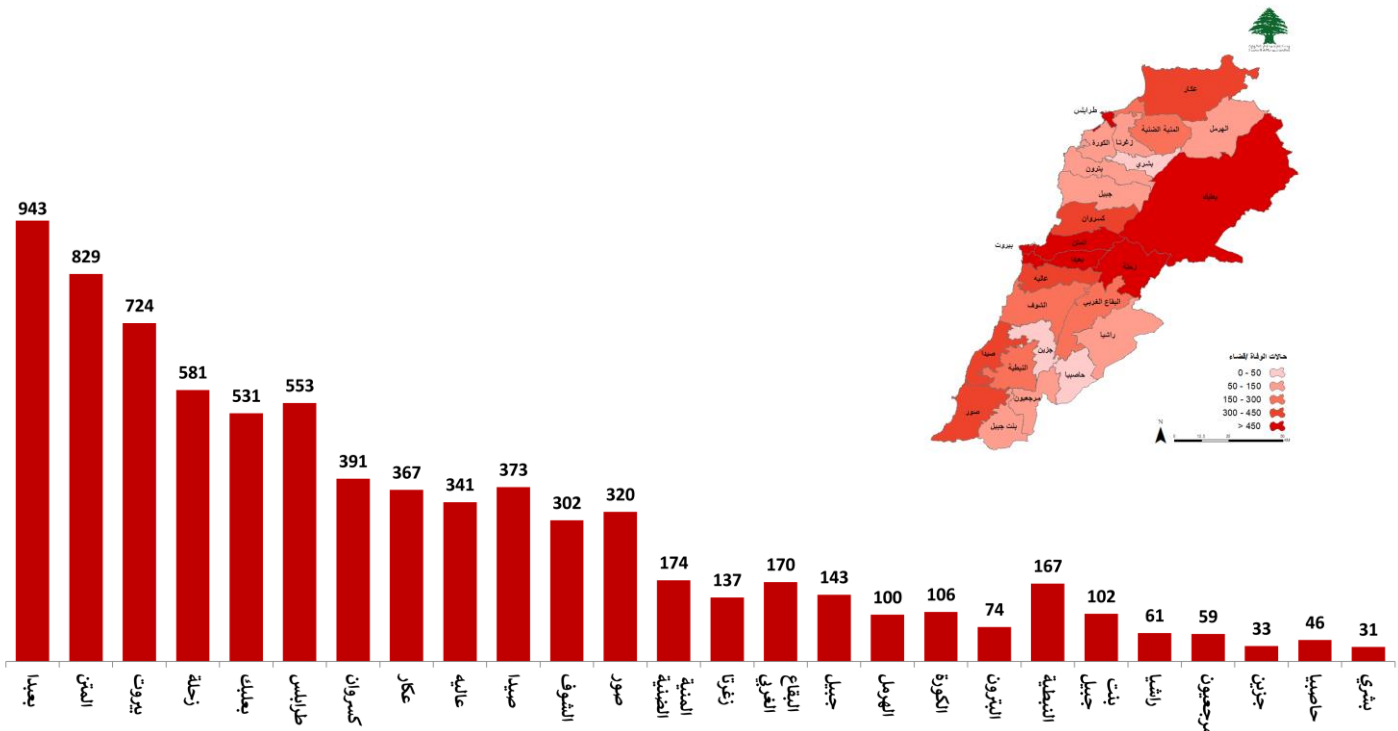


المرجع: المعلومات الصادرة عن وزارة الصحة العامة

يمكن الاطلاع على التقرير وكافة التعاميم الرسمية الصادرة على الرابط: <http://drm.pcm.gov.lb>

أو عبر وسائل التواصل الاجتماعي @DRM_Lebanon

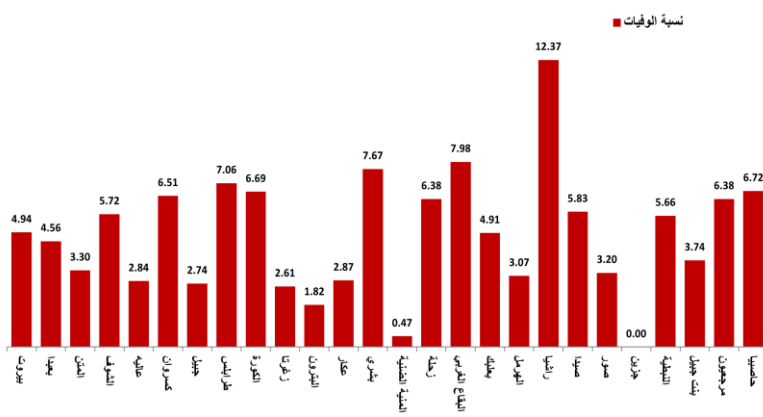
توزع حالات الوفاة



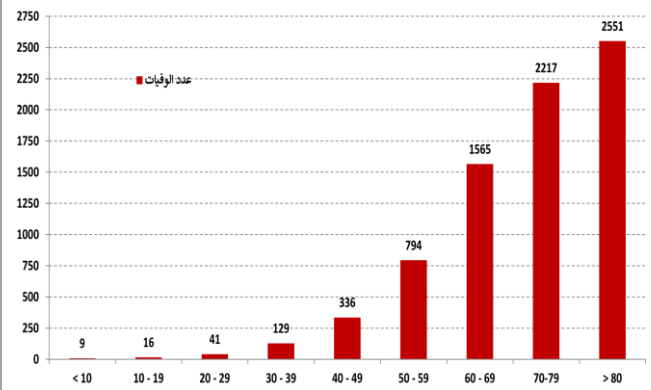
توزع حالات الوفاة حسب المستشفيات ومنطقة السكن

#	المستشفى	السكن	الجنس	العمر	وجود امراض مزمنة
1	بهمن	بيعبدا	أنثى	83	نعم
2	البقاع	البقاع الغربي	أنثى	56	نعم
3	البقاع	زحلة	ذكر	76	نعم
4	الهمشري	صيدا	ذكر	67	نعم
5	جبل عامل	صور	أنثى	86	نعم
6	مار جاورجيوس - الروم	زحلة	ذكر	55	نعم
7	مار جاورجيوس - الروم	كسروان	ذكر	66	كلا

نسبة الوفيات خلال الـ 14 يوم المنصرمة حسب الأقسضية



توزع حالات الوفاة حسب الفئة العمرية

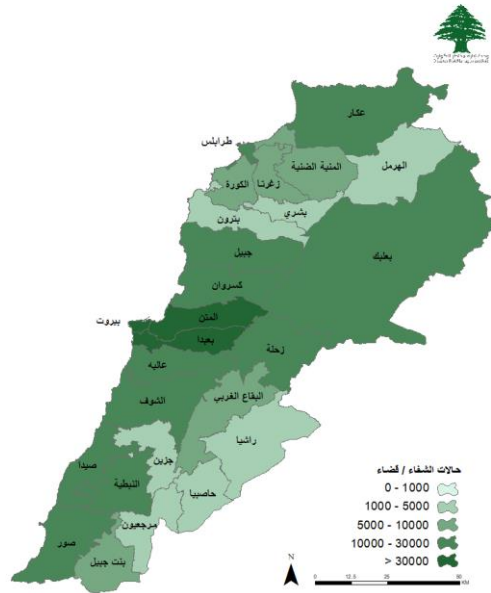


المرجع: المعلومات الصادرة عن وزارة الصحة العامة

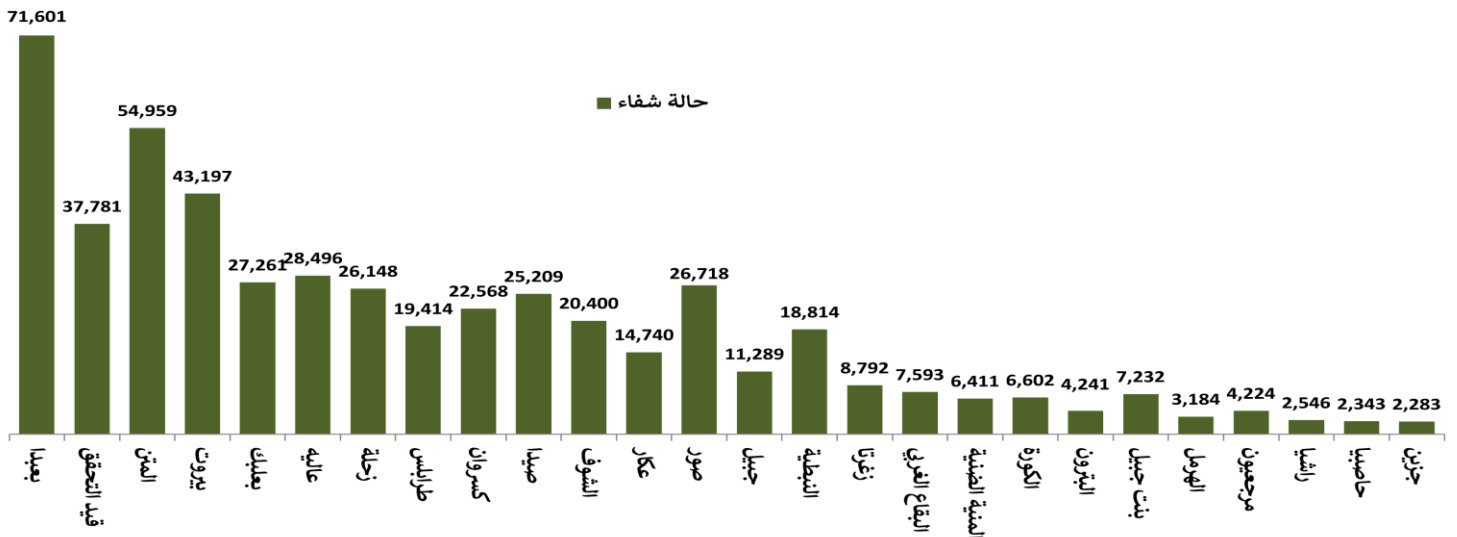
يمكن الاطلاع على التقرير وكافة التعاميم الرسمية الصادرة على الرابط: <http://drm.pcm.gov.lb>

أو عبر وسائل التواصل الاجتماعي @DRM_Lebanon

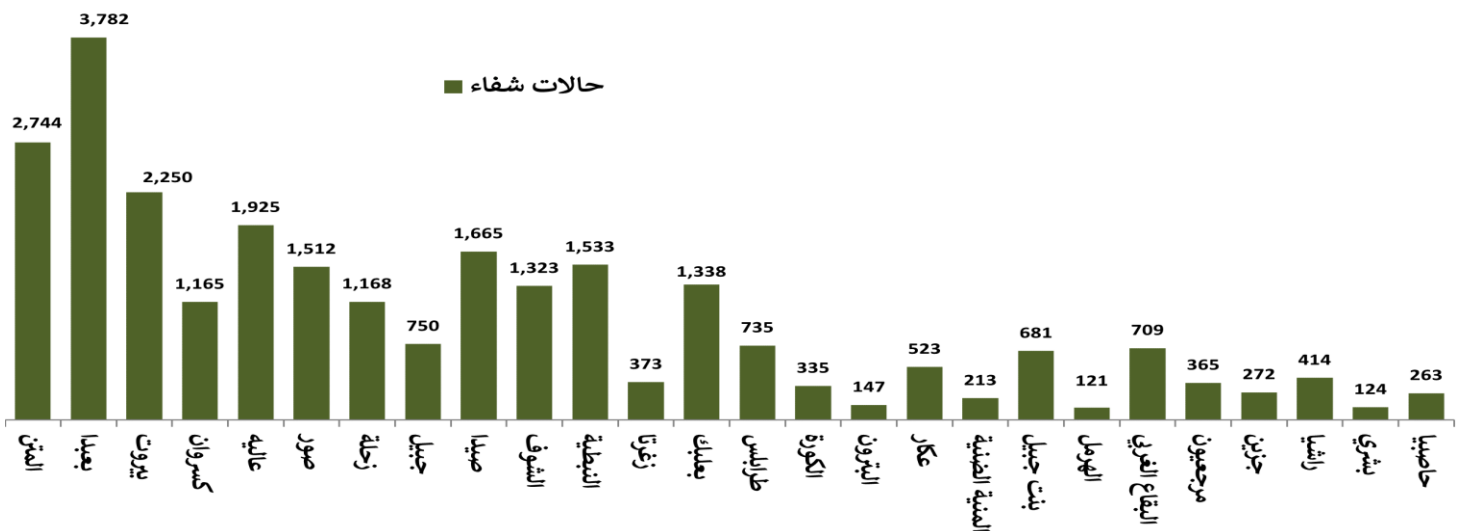
توزع حالات الشفاء



توزع حالات الشفاء التراكمية حسب الأفضية



عدد حالات الشفاء خلال الـ 14 يوم المنصرمة حسب الأفضية



المرجع: المعلومات الصادرة عن وزارة الصحة العامة

يمكن الاطلاع على التقرير وكافة التعاميم الرسمية الصادرة على الرابط: <http://drm.pcm.gov.lb>

أو عبر وسائل التواصل الاجتماعي @DRM_Lebanon

متابعة طلبات تنقل المواطنين خلال فترة الإغلاق الكامل وفق آلية طلب الأذونات

رمز Code	الخيارات المتاحة Options	حد الساعة المسموح Time Limit
1	لون	1
2	صيدلية	2
3	عيادة طبية أو مختبر طبي	4
4	مستشفى	4
5	صيدلية زراعية وبيطرية	2
6	عيادات بيطرية	3
7	شراء صحيفة أو مطبوع أو مطبوعات أو من أمانة التوزيع	1
8	مكتب صيرورة وتحويل أموال	2
9	شركة شحن وتكليس بصلع	4
10	تأمين / ضمان اطمئناسي / تجارية مرفقي الدولة / مؤسسات صيدلية	4
11	محطة حفر واقت	1
12	مركز طلب تأشيرة سفر معتمدة لدى السفارات الأجنبية في لبنان	4
13	محطة وشركة تعبئة وتوزيع الغاز	2
14	المطبخ: استئجار مسافر / إيصال مسافر	6
15	قنصل وتفتق مطروقة	4
16	مراسد نقل	8
17	غير ذلك، حدد	

إبراز الإذن للقوى الأمنية

التأكد من الحصول على الموافقة

ملء الاستمارة عبر الموقع الالكتروني covid.pcm.gov.lb أو إرسال رسالة نصية على 1120

القرار رقم 26/م ص تاريخ 2021/1/11 - طلب إذن انتقال الأشخاص غير المشمولين باستثناءات الإغلاق العام:
 عبر الموقع الالكتروني **COVID.PCM.GOV.LB** أو إرسال رسالة نصية على **1120**

المنصة الالكترونية لتسجيل أخذ اللقاح المضاد لفيروس كورونا



لائحة المستشفيات والمراكز المعتمدة إعطاء لقاح أسترازينيكا

رقم الهاتف	العنوان	المحافظة	إسم المستشفى
01-830000	الجناح	بيروت	مستشفى رفيق الحريري الحكومي
01-544000	طريق المطار	بيروت	مستشفى بيمم
01-858333	طريق المطار	بيروت	مستشفى الساحل
01-511488	سن القيل - المتن	جبل لبنان	المستشفى اللبناني الكندي
05-453500	بعيدا	جبل لبنان	مستشفى القلب الأقدس
04-712111	المتن - المتن	جبل لبنان	مستشفى مركز الشرق الأوسط الصحي الجامعي
05-957000	الحازمية	جبل لبنان	مستشفى جبل لبنان
01-682666	المنصورة	جبل لبنان	مستشفى بناقو
05-360555	قزلايل	جبل لبنان	مستشفى الجبل
05-463584	الحدث	جبل لبنان	الجامعة اللبنانية - مجمع الحدث
01-686359	الغار	جبل لبنان	الجامعة اللبنانية - مجمع الغار
09-857300	جوزية - كرجياب	جبل لبنان	مركز كسرون الطبي
05-509001	عين وزين - الشوف	جبل لبنان	مستشفى عين وزين
07-971722	سبلين	جبل لبنان	مستشفى سبلين الحكومي
04-712111	بصاليم - المتن	جبل لبنان	مستشفى مركز الشرق الأوسط الصحي الجامعي
05-554264	عاليه	جبل لبنان	مستشفى الإيمان
05-453500	بعيدا	جبل لبنان	مستشفى قلب يسوع
05-488799	حي السلم	جبل لبنان	مركز الرضا
01-469115	برج البراذنة	جبل لبنان	الهيئة الصحية الإسلامية - مركز برج البراذنة
06-555230	حلبا	عكار	مركز اليوسف الاستشفائي التعليمي

رقم الهاتف	العنوان	المحافظة	إسم المستشفى
08-544022	شورة	البيقاع	مستشفى شورة
08-651738	مشغرة	البيقاع	مستشفى مشغرة الحكومي
08-305500	مقده	البيقاع	الهيئة الصحية
08-372682	عريك	البيقاع	مستشفى الريان
08-916930	الكرك - زحلة	البيقاع	الجامعة اللبنانية - مجمع زحلة
08-200795	الهولم	البيقاع	مستشفى العاصي
08-201151	الهولم	البيقاع	مستشفى البترول
08-543150	تعالييا	البيقاع	مستشفى تعالييا
07-343700	العريضة	الجنوب	مستشفى حوراء
07-721021	صيدا	الجنوب	مستشفى حمود
07-750190	صيدا	الجنوب	الجامعة اللبنانية - مجمع صيدا
07-443200	الصفدنا	الجنوب	مستشفى علاء الدين
06-930981	الشمال	الشمال	مستشفى الكورة
06-431400	طرابلس	الشمال	مستشفى التمني
06-210179	طرابلس	الشمال	المستشفى الإسلامي
06-382554	طرابلس	الشمال	الجامعة اللبنانية - مجمع الشمال
06-660575	زغرتا	الشمال	مستشفى سيده زغرتا
07-866102	موس الجبل	التبليطية	مستشفى موس الجبل الحكومي
07-831033	مردعيون	التبليطية	مستشفى مردعيون الحكومي
07-760151	التبليطية	التبليطية	مركز الجنوب الطبي

عبر الموقع: <https://covax.moph.gov.lb> أو عبر الخط الساخن: 1214

استمارة التسجيل لأخذ اللقاح المضاد لفيروس كورونا (كوفيد-19)
 Covid-19 Vaccine pre-registration form

الجمهورية اللبنانية
 وزارة الصحة العامة

الرجاء تحديد الفئة التي تنتمي إليها من بين الفئات المدرجة في القائمة أدناه
 Please select to which category you belong among the ones listed below

عامل في القطاع الصحي Healthcare worker

فئات أخرى Other

بيانات واستمارة المستشفيات Hospital information and feedback

المرجع: المعلومات الصادرة عن وزارة الصحة العامة

الحملة الوطنية للتوعية حول اللقاح المضاد لفيروس كورونا (أسئلة وأجوبة)

كيف نتجول على المنصة?

- 1 يمكن الترحيل إلى المنصة من الأرقام التالية:
- 2 من خلال الرابط القصير covax.moph.gov.lb
- 3 من خلال هاتفك بمسح رمز QR
- 4 عبر الهاتف الساخن: 1214

سوف نتجول:
 أرى وثقفة صحية (لقاح، فيروس، أبحاث،...)
 أرى أحدث أخبار، مقالات، أخبار،...
 أرى أحدث أخبار، مقالات، أخبار،...
 أرى أحدث أخبار، مقالات، أخبار،...

التسجيل:
 أرى أحدث أخبار، مقالات، أخبار،...
 أرى أحدث أخبار، مقالات، أخبار،...
 أرى أحدث أخبار، مقالات، أخبار،...

المعلومات المتوفرة حول اللقاحات المضادة لكوفيد-19

التلفح ضد كوفيد-19 الموصى من قبل وزارة الصحة العامة
 إحتياري ويجري لجميع المواطنين على الأراضي اللبنانية.

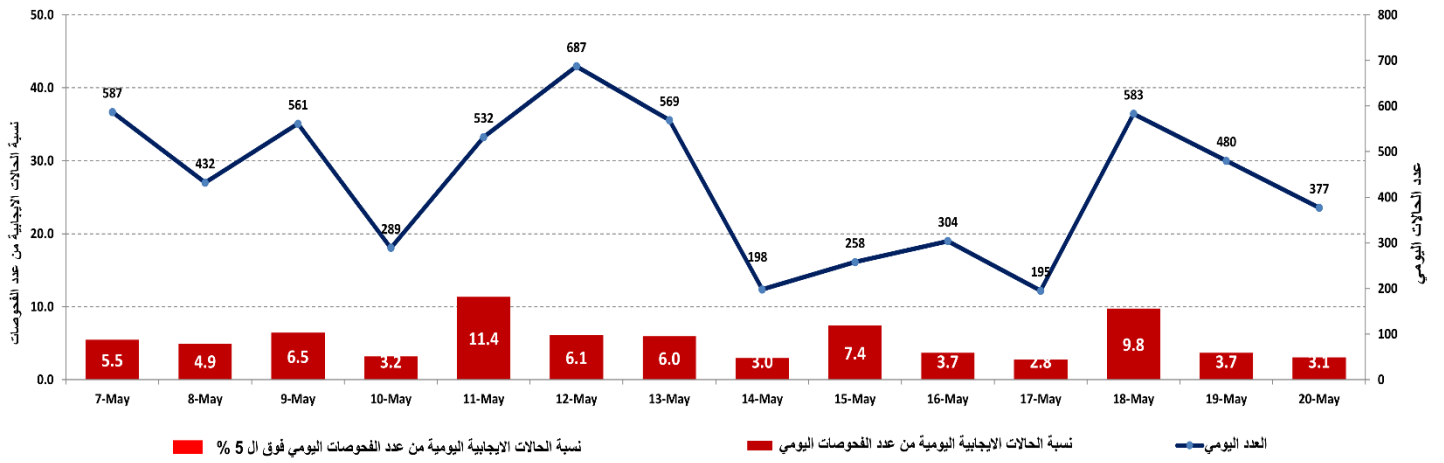
1214

بين أقسام للحصول على معلومات متعلقة بكوفيد-19 و اللقاحات المضادة له

وزارة الصحة العامة
 1214
 رقم رسالة نصية: 1214
 رقم هاتف: 1214
 ساعات العمل: من 8 صباحاً إلى 8 مساءً
 يوميًا من الأحد إلى السبت

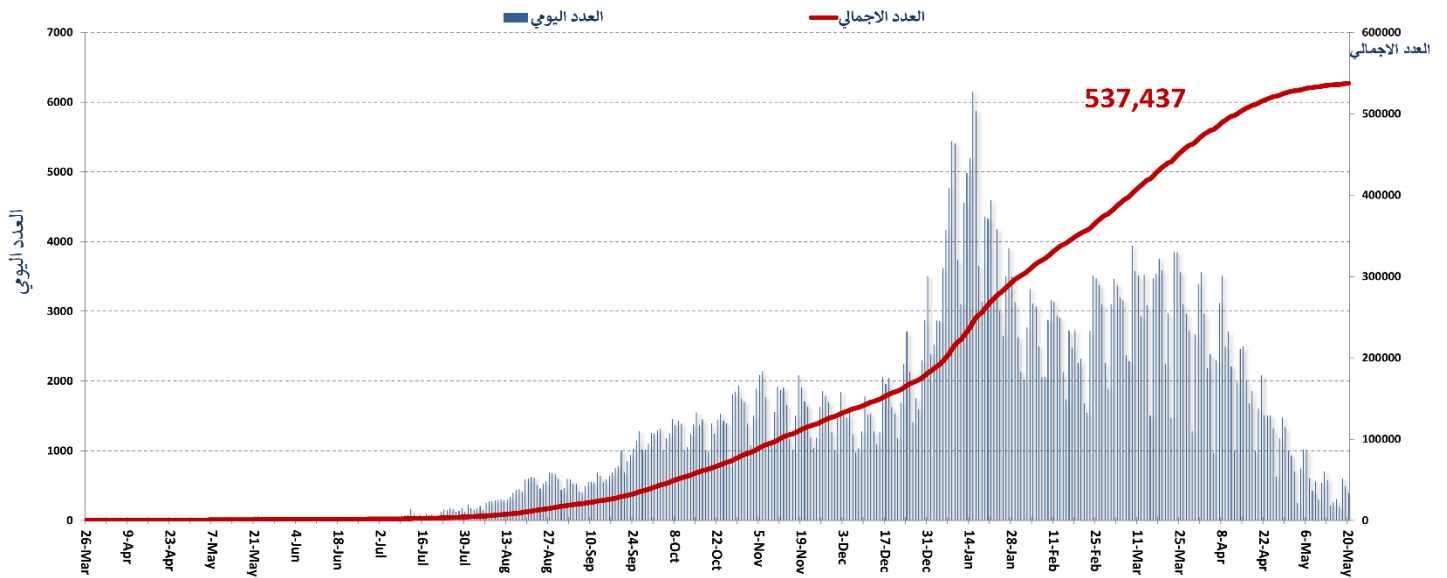
يمكن الاطلاع على التقرير وكافة التفاصيل الرسمية الصادرة على الرابط: <http://drm.pcm.gov.lb>
 أو عبر وسائل التواصل الاجتماعي @DRM_Lebanon

نسبة الحالات الإيجابية من عدد الفحوصات اليومية خلال الـ 14 يوم الماضية



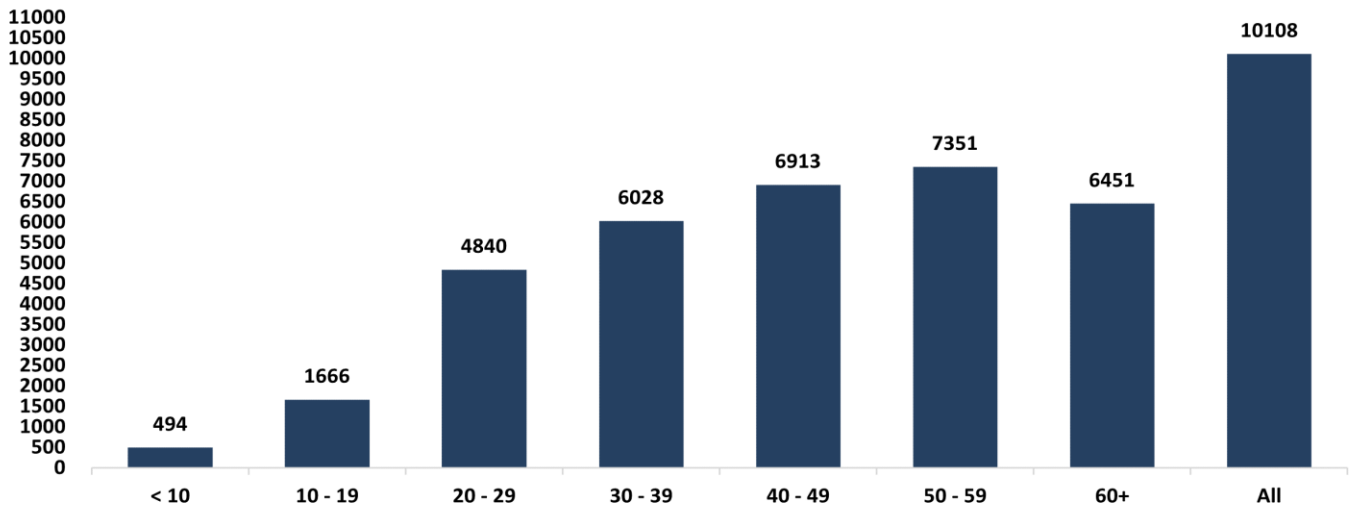
المرجع: المعلومات الصادرة عن وزارة الصحة العامة

المنحنى الوبائي حسب عدد الحالات اليومية



المرجع: المعلومات الصادرة عن وزارة الصحة العامة

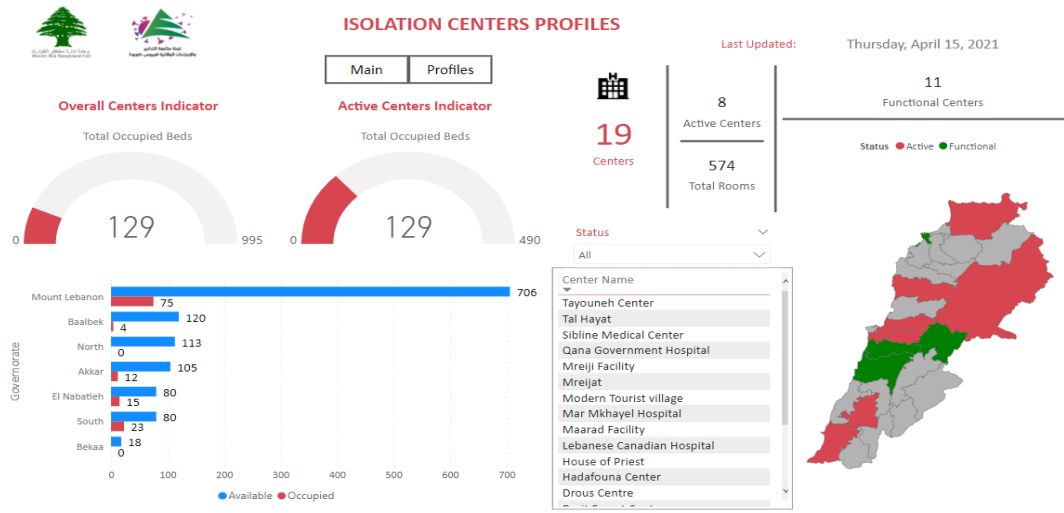
توزيع الحالات حسب العمر



المرجع: المعلومات الصادرة عن وزارة الصحة العامة

يمكن الاطلاع على التقرير وكافة التعاميم الرسمية الصادرة على الرابط: <http://drm.pcm.gov.lb>

أو عبر وسائل التواصل الاجتماعي @DRM_Lebanon



للمزيد من المعلومات حول توزع مراكز العزل ونسبة إشغالها، الدخول على الرابط التالي: <http://bit.ly/DRM-IsolationCentersProfiles>

ملاحظة: تم تجهيز هذه المراكز بالتعاون بين اللجنة الوطنية لمتابعة التدابير والإجراءات الوقائية لمواجهة فيروس كورونا والمحافظين والبلديات، برنامج الأمم المتحدة الإنمائي، منظمة الصحة العالمية، منظمة اليونيسيف، وزارة الصحة العامة، نقابة الممرضات والممرضين في لبنان، نقابة الاختصاصيين في العمل الاجتماعي.

الإجراءات قيد التنفيذ خلال الـ 24 ساعة المنصرمة

وزارة الصحة العامة

- أعلن وزير الصحة العامة عن انطلاق خطة توسيع مروحة التلقيح عمودياً وأفقياً لتشمل بعض الفئات العمرية والمهنية والمرضية، المؤسسات والإدارات العامة وبعض القطاعات الإنتاجية على مسار العودة الآمنة، ولفت إلى توخي الحذر في النشاطات المجتمعية والحماية المشتركة المطلوبة للمعتريين.
- أعلنت وزارة الصحة العامة في بيان، عن إجرائها فحوص PCR كل يوم ثلاثاء في مبنى اتحاد بلديات بعلبك، للمخالطين في قضاء بعلبك Drive thru، بين الساعة 10 صباحاً و12 ظهراً. وطلبت من الشخص المخالط أو الذي تظهر عليه الاعراض الإتصال على الرقم 1787 لتسجيل الإسم والإجابة عن الأسئلة المطروحة ليتم تحديد موعد لإجراء فحص الـ PCR، كما دعت البلديات إلى الإعلان بالطرق المناسبة للوصول لأكبر عدد من سكان المنطقة.

الصليب الأحمر اللبناني

241,227	عدد المستفيدين من حملات متابعة إجراءات الوقاية	94,811 (86 فحصاً جديداً)	عدد فحوصات PCR التي تم نقلها	48	عدد مراكز الإسعاف التي تستجيب	28,936 (19 حالة جديدة)	الحالات التي تم نقلها إلى المستشفيات
166	عدد المتطوعين المدربين على نقل فحوصات PCR	1498	عدد المسعفين المدربين	8,915	عدد المتدربين على إعداد خطط استجابة محلية	147,507	عدد المستفيدين من حلقات التوعية
1025	عدد المتطوعين الجامعيين المدربين على إجراءات الوقاية في الشركات	321	عدد المدربين على إقامة حملات توعية	550	عدد متطوعي الصليب الأحمر المدربين على التوعية	8,920	عدد المتدربين على إدارة مراكز الحجر الصحي
6,258 (1 مستفيداً جديداً)	عدد المستفيدين من المنصات الالكترونية	318,848	عدد المعدات التي تم توزيعها	1,274,023	عدد الملصقات والمنشورات التي تم توزيعها	1,274	عدد المرافق التي تم تعقيمها

الأجهزة الأمنية والعسكرية

الجهة	الإجراءات التي تم التبليغ عنها خلال الـ 24 ساعة المنصرمة																																																																																										
الجيش	- توزيع مساعدات اجتماعية (400 ألف ليرة لبنانية) ومساعدات غذائية في كافة المناطق اللبنانية عبر مكتب التعاون العسكري المدني. - موازرة الأجهزة الأمنية في تطبيق القرارات الصادرة عن مجلس الوزراء. - تفريق التجمعات وتوجيه المواطنين لضرورة الالتزام بالتدابير الوقائية.																																																																																										
المديرية العامة لقوى الأمن الداخلي	- تسطير 50,767 محضراً مكتوباً بحق المخالفين لقرارات التبعية العامة منذ 2021/1/14. - صدر عن المديرية العامة لقوى الأمن الداخلي شعبة العلاقات العامة بلاغاً حول عدد الإصابات في السجون لتاريخه، حيث وصل عدد حالات الشفاء المخبري والسريري والزمني من فيروس "كورونا" في سجن رومية المركزي وفي نظارة قصر عدل بيروت وفي سجن القاصرات ونساء بعيدا إلى 1074 حالة من أصل العدد الإجمالي 1082 حالة إيجابية، وذلك بعد إجراء 4262 فحصاً مخبرياً "PCR" للزلاء. كما تم تسجيل 32 حالة إيجابية في سجن جب جنين، 26 حالة إيجابية في سجن بعلبك، حالتان إيجابيتان في سجن زحلة، حالة إيجابية واحدة في سجن تينين، 4 حالات إيجابية في نظارات وحدة الشرطة القضائية فيما تماثلت 4 حالات للشفاء. أما بالنسبة لنظارات وحدة شرطة بيروت، فلم يسجل أي حالة إيجابية. - توّزعت المحاضر التي تم تسطيرها بحق المخالفين لقرارات التبعية العامة خلال الـ 24 ساعة المنصرمة حسب المناطق على النحو التالي:																																																																																										
	<table border="1"> <thead> <tr> <th colspan="2">مجموع المحاضر منذ 2020/3/8</th> <th colspan="7">عدد محاضر الضبط خلال الـ 24 ساعة المنصرمة</th> </tr> </thead> <tbody> <tr> <td colspan="2"></td> <td colspan="7">محاضر خطية بحق مؤسسات مخالفة لقرار التبعية العامة</td> </tr> <tr> <td colspan="2"></td> <td colspan="7">محاضر خطية بحق أشخاص مخالفين (منع تجول، تباعد اجتماعي)</td> </tr> <tr> <td colspan="2"></td> <td colspan="7">محاضر خطية بحق الأشخاص المخالفين لقرار وضع كمامة</td> </tr> <tr> <td>54102</td> <td>بيروت</td> <td colspan="7">2</td> </tr> <tr> <td>68308</td> <td>جبل لبنان</td> <td colspan="7"></td> </tr> <tr> <td>27543</td> <td>البقاع</td> <td colspan="7">2</td> </tr> <tr> <td>21174</td> <td>الشمال</td> <td colspan="7"></td> </tr> <tr> <td>21195</td> <td>الجنوب</td> <td>الجنوب</td> <td>الشمال</td> <td>البقاع</td> <td>جبل لبنان</td> <td>بيروت</td> <td colspan="2"></td> </tr> <tr> <td>192322</td> <td>المجموع</td> <td>0</td> <td>0</td> <td>0</td> <td>0</td> <td>2</td> <td colspan="2"></td> </tr> </tbody> </table>	مجموع المحاضر منذ 2020/3/8		عدد محاضر الضبط خلال الـ 24 ساعة المنصرمة									محاضر خطية بحق مؤسسات مخالفة لقرار التبعية العامة									محاضر خطية بحق أشخاص مخالفين (منع تجول، تباعد اجتماعي)									محاضر خطية بحق الأشخاص المخالفين لقرار وضع كمامة							54102	بيروت	2							68308	جبل لبنان								27543	البقاع	2							21174	الشمال								21195	الجنوب	الجنوب	الشمال	البقاع	جبل لبنان	بيروت			192322	المجموع	0	0	0	0	2		
مجموع المحاضر منذ 2020/3/8		عدد محاضر الضبط خلال الـ 24 ساعة المنصرمة																																																																																									
		محاضر خطية بحق مؤسسات مخالفة لقرار التبعية العامة																																																																																									
		محاضر خطية بحق أشخاص مخالفين (منع تجول، تباعد اجتماعي)																																																																																									
		محاضر خطية بحق الأشخاص المخالفين لقرار وضع كمامة																																																																																									
54102	بيروت	2																																																																																									
68308	جبل لبنان																																																																																										
27543	البقاع	2																																																																																									
21174	الشمال																																																																																										
21195	الجنوب	الجنوب	الشمال	البقاع	جبل لبنان	بيروت																																																																																					
192322	المجموع	0	0	0	0	2																																																																																					
المديرية العامة للأمن العام	- الإفادة عن عدد الحالات الإيجابية الجديدة في مختلف المحافظات والحالات في الحجر المنزلي. - متابعة الإجراءات المعتمدة على الحدود الجوية والبرية والبحرية بالتعاون مع فرق وزارة الصحة العامة.																																																																																										
المديرية العامة لأمن الدولة	- تسبير دوريات في مختلف المحافظات وإقامة نقاط مراقبة ثابتة ومتحركة لمتابعة تنفيذ قرار الإغلاق العام وتحرير مخالفات بحق المخالفين بالتعاون مع البلديات وتنبيه المواطنين للإلتزام بالتدابير الوقائية. - الإفادة عن إقامة احتفال في مستشفى نبيه بري الحكومي الجامعي في النبطية تكريماً للطاقم الطبي والتمريضي في قسم الكورونا - الإفادة عن تجمعات حاشدة للنازحين السوريين تمهيداً للانطلاق إلى السفارة السورية للمشاركة في الانتخابات الرئاسية السورية. - التبليغ عن نسبة الإلتزام بقرار التبعية العامة في المحافظات التي جاءت على النحو التالي خلال الـ 24 ساعة المنصرمة:																																																																																										
	<table border="1"> <thead> <tr> <th>بيروت</th> <th>الجنوب</th> <th>الشمال</th> <th>عكار</th> <th>البقاع</th> <th>النبطية</th> <th>بعلبك الهرمل</th> <th>جبل لبنان</th> </tr> </thead> <tbody> <tr> <td>25%</td> <td>25%</td> <td>20%</td> <td>15%</td> <td>15%</td> <td>25%</td> <td>15%</td> <td>20%</td> </tr> </tbody> </table>	بيروت	الجنوب	الشمال	عكار	البقاع	النبطية	بعلبك الهرمل	جبل لبنان	25%	25%	20%	15%	15%	25%	15%	20%																																																																										
بيروت	الجنوب	الشمال	عكار	البقاع	النبطية	بعلبك الهرمل	جبل لبنان																																																																																				
25%	25%	20%	15%	15%	25%	15%	20%																																																																																				

وزارة الأشغال العامة والنقل

مطار رفيق الحريري الدولي (خلال الـ 24 ساعة الماضية)

الرحلات القادمة		الرحلات المغادرة	
عدد الرحلات	43	عدد الرحلات	45
عدد الوافدين	4261	عدد المغادرين	4703

المرافئ (خلال الـ 24 ساعة الماضية)

المرافئ	السفن القادمة		السفن المغادرة	
	العدد	القادمة من	العدد	الوجهة
بيروت	1	Ochakov		
	1	الاسكندرون		
طرابلس	1	ضمايط	1	الاسكندرون
	1	الاسكندرون	1	مرسين
	1	أوكرانيا		فارغة
المجموع	5		2	

قرارات / إجراءات عامة

- صدر عن شركة طيران الشرق الأوسط بياناً، عطفاً على القرار الصادر عن هيئة الطيران المدني في دولة الإمارات العربية المتحدة، يُطلب بموجبه من جميع الركاب المسافرين من لبنان إلى دبي إلزامية حيازة نتيجة اختبار PCR سلبية صالحة لمدة 72 ساعة من وقت أخذ العينة إضافة إلى إلزامية وجود رمز QR Code على نتيجة الاختبار وذلك اعتباراً من 10 أيار 2021. أما بالنسبة للمسافرين إلى أبو ظبي، فسوف يتم تطبيق الإجراءات المذكورة أعلاه ابتداء من تاريخ 14 أيار 2021.
- صدر عن اجتماع لجنة متابعة التدابير والإجراءات الوقائية لمواجهة فيروس كورونا بتاريخ 06 أيار 2021، التوصيات التالية:
 - (1) تقييم واقع تلقي اللقاح في جمهورية الكوت ديفوار تمهيداً لإضافتها إلى لائحة البلدان التي يعفى الوافدون منها بعد 15 يوماً من تلقي الجرعة الثانية للقاح من إجراء فحص الـ PCR في تلك البلدان وإيداع المديرية العامة للطيران المدني نتيجة هذا التقييم لإجراء اللازم من قبلها.
 - (2) وضع خطة لآلية إجراء الفحوصات المستقبلية الخاصة بكورونا - Testing Strategy بالتعاون مع منظمة الصحة العالمية والمستشفيات الجامعية.
 - (3) تكليف المستشفيات الحكومية والخاصة بتزويد الوزارة بعدد فحوصات الـ PCR اليومية المجرة من قبلها ونسبة تلك الإيجابية منها وإيداعها للجنة بواسطة الوزارة بهدف التقييم المستمر للواقع الوبائي.

عند الشعور بأية عوارض، الاتصال مباشرة على الرقم الساخن لوزارة الصحة العامة: 1214 أو 01/594459



البسوا الكمامات خارج المنزل

تجنبوا لمس الوجه

غطوا الفم والأنف بالكوع المثلث عند السعال أو العطس



التباعد الجسدي



حافظوا على مسافة أمتة

1.5 متر على الأقل



خلينا ملتزمين حتى ينذكر ما ينعاد

المختبرات التي لم تلتزم بالإجراءات المعتمدة من قبل وزارة الصحة العامة خلال الـ 24 ساعة المنصرمة

المختبرات التي لم تحدد القضاء

عدد الحالات الإيجابية دون تحديد القضاء	المختبرات / المستشفيات
4	مستشفى رفيق الحريري الجامعي
4	مختبرات العائلة
1	مستشفى سان جورج - الحدث

المختبرات التي لم تحدد مكان السكن

عدد الحالات الإيجابية دون تحديد مكان السكن	المختبرات / المستشفيات
4	مستشفى رفيق الحريري الجامعي
4	مختبرات العائلة
1	مستشفى سان جورج - الحدث
1	مستشفى أوتيل ديو
1	مختبرات MDTC
1	المشرق

المختبرات التي لم تحدد رقم الهاتف

عدد الحالات الإيجابية دون تحديد القضاء	المختبرات / المستشفيات
1	مستشفى رفيق الحريري الجامعي

يمكن الاطلاع على التقرير وكافة التعاميم الرسمية الصادرة على الرابط: <http://drm.pcm.gov.lb>

أو عبر وسائل التواصل الاجتماعي @DRM_Lebanon

اللائحة المحدثة للمختبرات المعتمدة من قبل وزارة الصحة العامة لإجراء فحوصات الـ PCR

المختبرات الحكومية المؤهلة لإجراء التشخيص المخبري لفيروس كورونا بطريقة الـ PCR-RT

المختبر	الموقع
RHUH	بيروت مستشفى رفيق الحريري الجامعي
HALBA Governmental Hospital	حلبا مستشفى حلبا الحكومي
TRIPOLI Governmental Hospital	طرابلس مستشفى طرابلس الحكومي
BATROUN Governmental Hospital	البترون مستشفى البترون الحكومي
Ftuh Kesserwan Gov. Hospital	كسروان مستشفى فتوح كسروان الحكومي (البنار)
Seblin Governmental Hospital	سبلين مستشفى سبلين الحكومي
Saida Governmental Hospital	صيدا مستشفى صيدا الحكومي
NABIH BERRI Gov. Hospital	النبطية مستشفى نبيه برّي الحكومي الجامعي
TEBNIN Governmental Hospital	تبنين مستشفى تبنين الحكومي
BINT JBEIL Governmental Hospital	بنت جبيل مستشفى بنت جبيل الحكومي
BAALBECK Gov. Hospital	بعلبك مستشفى بعلبك الحكومي
Hermel Governmental Hospital	الهرمل مستشفى الهرمل الحكومي
ELIAS EL HRAWI Gov. Hospital	زحلة مستشفى الرئيس الياس الهراوي الحكومي
Baabda Governmental Hospital	بعبدا مستشفى بعبدا الحكومي

المختبرات الخاصة المؤهلة لإجراء التشخيص المخبري لفيروس كورونا بطريقة الـ PCR-RT

المختبر	الموقع
AUBMC	بيروت مستشفى الجامعة الأميركية
Hôtel Dieu de France	بيروت مستشفى أوتيل ديو الجامعي
Laboratoires Rodolphe Mérieux (Université Saint-Joseph)	بيروت مختبرات رودولف ميرييو (الجامعة اليسوعية - المتحف)
George-Saint UMC Hospital	بيروت مستشفى القديس جورجس الجامعي
General Makassed Hospital	بيروت مستشفى المقاصد
LAU Medical Center - Rizk Hospital	بيروت مستشفى رزق الجامعي
CHU - Geitawi Libanais Hospital	بيروت مستشفى اللبناني الجعيتاوي الجامعي
Hôpital Notre-Dame du Rosaire	بيروت مستشفى الوردية
Clemenceau Medical Center (CMC)	بيروت مركز كليمنصو الطبي
Doctors' Center	بيروت مختبر مركز الأطباء
Fontana Laboratories	بيروت مختبر فونتانا (الحمرا)
General Security Laboratories	بيروت مختبر الأمن العام (العديلة)
CEMA	بيروت مختبر سيما
Ghorra-Jabre Laboratories	الأشرفية مختبرات جبر وغزة
Saint Marc Medical & Diagnostic Center	الأشرفية مختبر السان مارك
PHD	بيروت مختبر PHD
Saint Joseph Medical Center	بيروت مختبر مركز مار يوسف الطبي
Dar al Hawraa Medical Center	بيروت مختبر دار الحوراء
Bey Lab - Furn El Shubbek	فرن الشباك مختبر باي لاب
Laboratoire Moderne (Modern Lab.- Berjaoui)	الغبيري المختبرات الحديثة

Sahel General Hospital (SGH)	مستشفى الساحل	الغبيري
Al Zahraa Hospital	مستشفى الزهراء الجامعي	الغبيري
Al Rassoul Al Azam Hospital	مستشفى الرسول الأعظم	برج البراجنة
Bahman Hospital	مستشفى بهمن	حارة حريك
National Diagnostic Services Company (NDSC)	مختبر ناشيونال دياغنوستك سيرفس كومباني	حارة حريك
Center Diagnostic Medical	مختبر الدكتور محمود عثمان - مركز التحاليل الطبية	المريجة
ADC (Center Diagnostic American)	مختبر أميريك دياغنوستك سنتر	الجناح
Mount Lebanon Hospital	مستشفى جبل لبنان	بعيدا
Hadath – George-Saint Hôpital	مستشفى السان جورج الحدث	بعيدا
Laboratory Al Hadi	مختبر الهادي	بعيدا
INOVIE	مختبر-INOVIE Liban	بعيدا
Molecular Biology and Cancer immunology Laboratory in LU	مختبر علم الإحياء الجزيئية في الجامعة اللبنانية	الحدث
Saint-Michel Lab	مختبر سان ميشال للتحاليل الطبية	الضبية
Sacré - Coeur Hôpital	مستشفى قلب يسوع	الحازمية
Clinigene	مختبر كلينجينان	الحازمية
Dr. Samir Serhal Hospital	مستشفى سرحال	المتن
Life for Trans medical	مختبر ترانسيميديكال فور ليف	المتن
Hopital St. Joseph	مستشفى مار يوسف (مركز ريموند وعابدة نجار)	المتن
Haroun Hospital	مستشفى هارون	الزلفا
	مختبر مركز الشرق الأوسط الصحي	بصاليم
Bellevue Medical Center (BMC)	مستشفى بلفو	المنصورية
Haykal Albert Hôpital	مستشفى هيكل	الكورة
University of Balamand	مختبر جامعة البلمند	الكورة
Centre Hospitalier du Nord (CHN)	مركز الشمال الاستشفائي	زغرتا
Saydet Zghorta University Medical Center	سيده زغرتا – المركز الجامعي الطبي	زغرتا
Family Medical Center – Zghorta	المركز العائلي الطبي	زغرتا
Mazloum Hospital	مستشفى المظلوم	طرابلس
Al Mounla Hospital	مستشفى المنلا	طرابلس
Nini Hospital	مستشفى النيني	طرابلس
LMSE	مختبر ميكروبيولوجيا الصحة والبيئة، الجامعة اللبنانية	طرابلس
Islamic Charitable Hospital	المستشفى الإسلامي الخيري	طرابلس
Dar El Chifaa Hospital	مختبر مستشفى دار الشفاء	طرابلس
Secours des Dame-Notre – CHU	مستشفى سيده المعونات الجامعي	جبيل
Boulos & Akiki Lab	مختبر عقيفي وبولس	جبيل
Wakim Centre Médical	مختبر واكيم	جونية
Elite Medical Center	مختبر إيليت الطبي	جعيتا
Hospital Wzein Ain	مستشفى عين وزين	الشوف
Eva Lab	مختبر إيفا لاب	عرمون
UMC Hospital Hammoud	مستشفى حمود الجامعي	صيدا
Al Karim Medical Laboratory (KML)	مختبر الكريم	صيدا
Al Labib Medical Center	مركز لبيب الطبي	صيدا
	مختبر ال- Lebanese Diagnostic Center	صور
Family Medical Laboratories	مختبر العائلة	الغازية
Hospital Harb Ragheb Sheikh	مستشفى الشيخ راجب حرب	النبطية
SDC (Center Diagnostic Sabbah)	مختبر الصباح	النبطية
Al Salam Laboratories	مختبر السلام	النبطية
Hopital Du Secours Populaire	مختبر مستشفى النجدة الشعبية	النبطية
Jabal Amel Hospital	مستشفى جبل عامل	صور
Mashrek Diagnostic Center (MDC)	مختبر المشرق للتشخيص الطبي	صور
Dar Al Hikmah Hospital	مستشفى دار الحكمة	بعلبك
Hospital University Dar Al Amal	مستشفى دار الأمل الجامعي	بعلبك
Medical Care Laboratories - Baalbek	مختبرات العناية الطبية	بعلبك
Medical Care Laboratories - Labweh	مختبرات العناية الطبية	اللبوة
Tal Chiha Hospital	مستشفى تل شبحا	زحلة
Hospital General Khoury	مستشفى خوري	زحلة
MCC (Center Care Medical)	مختبر ميديكال كير سنتر	زحلة
Hopital Libano-Francais	المستشفى اللبناني الفرنسي	زحلة
Hopital Reyak	مستشفى رياق	رياق

مختبرات المستشفيات العسكرية

Hôpital Central Militaire	المستشفى العسكري المركزي في بيروت	بيروت
	المختبرات المؤهلة لأخذ عينات "المسحات الأنفية" بطريقة Drive-Thru	
Medical Diagnostic Treatment Center (MDTC)	مختبر ميديكال دياغنوستك تريتماننت سنتر (الحمراء)	بيروت
ALS CIC SAL Med-Lab	مختبر ميد لاب الحمراء – الجفینور	بيروت
Itani Medical Laboratories	مختبرات عيتاني	بيروت
Sakiet Al Janzir Laboratories	مختبر ساقية الجزير	بيروت
ABC Laboratories	مختبر أ ب سي	الأشرفية

Mouawad Medical Laboratory	مختبرات معوّض الطبية	الشيح
Rihan Medical Center	مختبرات الشياح (د. فؤاد ربحان)	الشيح
United Healthcare Center	مختبرات المتحدة للرعاية الصحية	الشيح
Al Naqaa Medical Center	مختبر النقاء الطبي	الأوزاعي
Laboratoire le Boulevard	مختبرات البولفار	بدارو
CHU Al Yussef	مركز اليوسف الاستشفائي التعليمي	حلبا
Hopital El Koura	مستشفى الكورة	الكورة
Kesserwan Medical Center	مركز كسروان الطبي	كسروان
Lab Expert	مختبر إكسبرت لاب	المنصوريّة
Saint Elie Laborator	مختبر سانت ايلي	انطلياس
BMP Laboratory	مختبر ب م ب	ذوق مصبح
Laboratoire Dr. Elie Taleb	مختبر الدكتور ايلي طالب	جونية
MEMER Leb	مختبرات الشرق الأوسط للتحاليل الطبية	جونية
Family Clinic	مختبر فاميلي كلينيك	صيدا
First Lab	مختبر فيرست لاب	العاقبية
Riyad Medical Laboratories	مختبرات الرياض الطبية	جب جنين
ADC	مختبر مركز التشخيص الطبي	جب جنين
LAB Life	مختبر لايف لاب	بعلبك
Beqaa Medical Lab	مختبر مركز البقاع الطبي	زحلة
Laboratoires Saint George	مختبرات السان جورج	زحلة
Araibi Medical Laboratories	مختبرات العربيّة الطبيّة	رياق
	مختبر مستشفى البقاع	البقاع

المرجع: المعلومات الصادرة عن وزارة الصحة العامة

يمكن الاطلاع على التقرير وكافة التعاميم الرسمية الصادرة على الرابط: <http://drm.pcm.gov.lb>

أو عبر وسائل التواصل الاجتماعي @DRM_Lebanon