

غرفة العمليات الوطنية لإدارة الكوارث - السراي الحكومي الكبير

التقرير اليومي حول COVID-19



وقت صدور التقرير: 21:30

تقرير رقم: 155

التاريخ: الخميس 20 آب 2020

7789 حالة نشطة (Active Cases)	
7526 حالة في العزل المنزلي	263 حالة استشفاء
13 حالة جديدة متوسطة خلال الـ 24 ساعة المنصرمة	191 مجموع الحالات المتوسطة
4 حالات جديدة في العناية الفائقة خلال الـ 24 ساعة المنصرمة	72 مجموع الحالات في العناية الفائقة
لبنان	عالمياً
10952	22,718,030
113	793,648
1.03 %	3.49 %
3050	15,405,274
عدد الإصابات الإجمالي	
عدد الوفيات	
نسبة الوفيات	
عدد حالات الشفاء	

ملاحظة: آخر تحديث للمعلومات 20:00

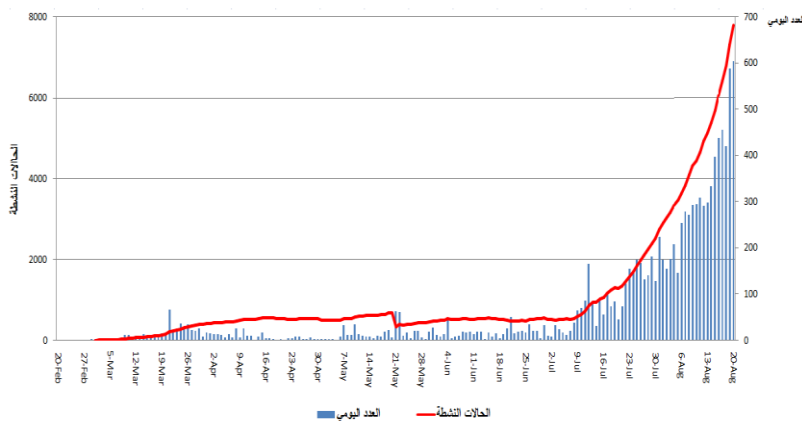
المرجع: المعلومات الصادرة عن وزارة الصحة العامة

10952 حالة تم تسجيلها منذ 2020/2/21	
1258 وافدين	9694 مقيمين
605 حالات جديدة	
8 وافدين	597 مقيمين
431,634 فحص كورونا منذ 2020/2/21	
4989 فحوصات كورونا للمقيمين خلال الـ 24 ساعة المنصرمة	
1351 فحص كورونا للوافدين في المطار خلال الـ 24 ساعة المنصرمة	

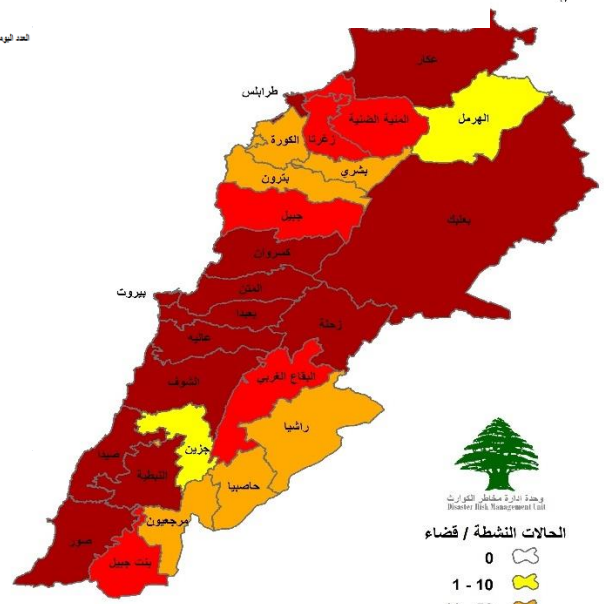
113 حالة وفاة
3050 حالة شفاء
464 حالة تم تسجيلها في القطاع الصحي خلال الـ 24 ساعة المنصرمة
22 حالة تم تسجيلها في القطاع الصحي خلال الـ 24 ساعة المنصرمة

توزع الحالات النشطة حسب الأقسية

منحنى الحالات النشطة



ملاحظة: 2291 حالة قيد التحقق



المرجع: المعلومات الصادرة عن وزارة الصحة العامة

0 15 30 60 Km

يمكن الاطلاع على التقرير وكافة التعاميم الرسمية الصادرة على الرابط: drm.pcm.gov.lb

أو عبر وسائل التواصل الاجتماعي @DRM_Lebanon

التوزع اليومي للإصابات حسب الأفضية والبلدات

عدد الحالات	قضاء جبيل
2	عمشيت
1	أفقا
1	حالات
1	كفون
2	قيد التحقق
عدد الحالات	قضاء طرابلس
1	البدوي
6	الميناء
7	القية
15	التبانة
1	الزاهرية
14	قيد التحقق
عدد الحالات	قضاء الكورة
1	أميون
1	برصا
2	ضهر العين
2	قيد التحقق
عدد الحالات	قضاء زغرتا
2	مجدليا
1	مزيارة
6	زغرتا
عدد الحالات	قضاء البترون
1	شكا
6	حامات
1	قيد التحقق
عدد الحالات	قضاء المنية الضنية
1	عزقة
4	بقاع صفيرين
1	دير عمار
2	المنية
1	قيد التحقق
عدد الحالات	محافظة عكار
1	عديل
3	ببنين
1	برج العرب
2	فنيديق
1	حلبا
1	حيزقون
3	مشحا
2	وادي الجاموس
2	فرقف
عدد الحالات	قضاء زحلة
1	بر الياس
2	شنتورة
1	قب الياس
2	رياق
1	سعدنابل
1	زحلة البريارة
2	قيد التحقق
عدد الحالات	قضاء البقاع الغربي
1	غزة
1	مشغرة
1	يحمر
1	قيد التحقق
136	قيد التحقق

عدد الحالات	قضاء المتن
1	عين سعادة
7	انطلياس
1	بعديات
1	برج حمود
1	برمانا
1	بياقوت
2	الدورة
7	الدكوانة
1	الذنب
1	البنار
3	جب الديب
1	جديدة المتن
1	المطيط
1	النقاش
2	قرنه شهوان
2	الروضة
3	سن الفيل
3	الزلقا
عدد الحالات	قضاء عاليه
1	عاليه
4	عرمون
1	عين دارة
2	بشامون
1	بحدون
2	بليل
1	اليساتين
3	شويقات الأمراء
2	شويقات العمرسية
2	شويقات القية
3	حي السلم
1	حومال
1	أغميد
2	الكحالة
6	كيفون
2	خلدة
1	صوفر
عدد الحالات	قضاء كسروان
1	العقبية
1	أدونيس
1	برج فنوح أفقا
2	ججيتا
1	جونية غدير
1	جونية حارة صخر
1	جونية الكسليك
3	جونية ساحل علما
2	كفر حجاب
1	المعاملتين
3	السهيلة
3	طبرجا
1	زيتون
5	ذوق مكاييل
3	ذوق مصبح
عدد الحالات	قضاء صيدا
1	عرب طبابيا
1	عين الحلوة
1	عززال
1	الغازية
1	الهلالية
1	كفر ملكي
2	الصرقند
7	قيد التحقق
عدد الحالات	قضاء حاصبيا
1	ميمس
عدد الحالات	قضاء بعلبك
1	شمصطار
1	اللبوة

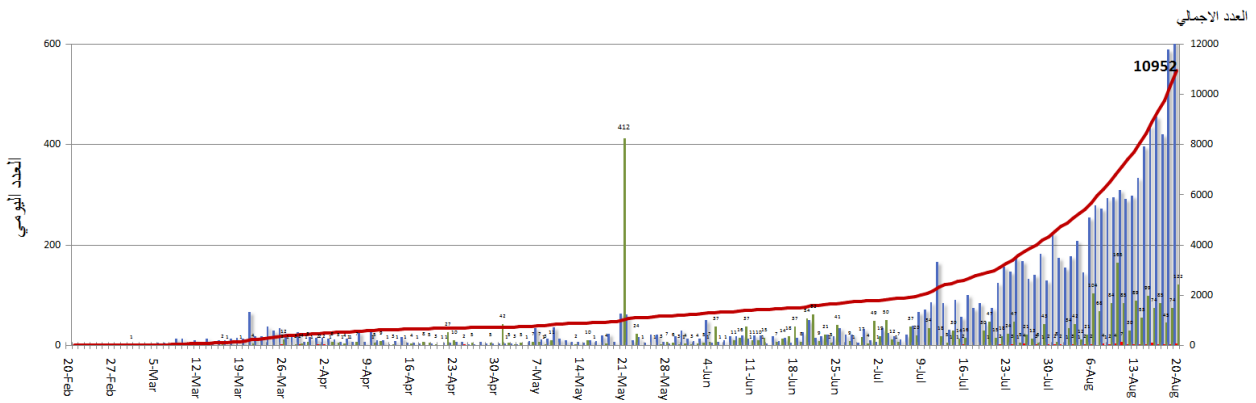
1	محافظة بيروت
3	راس بيروت
1	قريطم
2	الروشة
11	الحمرا
1	عين التينة
9	المصيطبة
4	مار الياس
2	تلة الخياط
1	تلة الدروز
3	الظريف
6	المزرعة
6	برج أبي حيدر
8	البسطة الفوقا
23	طريق الجديدة
8	راس النبع
1	الباشورة
1	البسطة التحتا
18	الأشرفية
1	قيد التحقق
عدد الحالات	قضاء بعيدا
4	عين الرمانة
5	بنر حسن
29	برج اليراجنة
1	بطشاي
2	بسبابا
14	الشياح
5	فرن الشباك
7	الغبيري
4	الحدث
6	حارة حريك
1	الحازمية
3	الجناح
3	الليلكي
1	اللوزية
1	المدنية الرياضية
1	المريجة
1	وادي شحورور
1	الأوزاعي
3	تحويلة الغدير
5	قيد التحقق
عدد الحالات	قضاء الشوف
1	عانوت
4	برجا
1	شحيم
1	الدامور
4	داريا
2	الجية
1	كترمايا
3	الناصرة
1	سبلين
1	قيد التحقق
عدد الحالات	قضاء بنت جبيل
1	تبنين
عدد الحالات	قضاء مرجعيون
1	بلبدا
عدد الحالات	قضاء صور
1	برج رحال
2	قيد التحقق
عدد الحالات	قضاء النبطية
2	عين قانا
2	حاروف
6	جباغ
1	جبشيت
1	النبطية البياض
3	تول
5	قيد التحقق

المرجع: المعلومات الصادرة عن وزارة الصحة العامة

يمكن الاطلاع على التقرير وكافة التعاميم الرسمية الصادرة على الرابط: drm.pcm.gov.lb

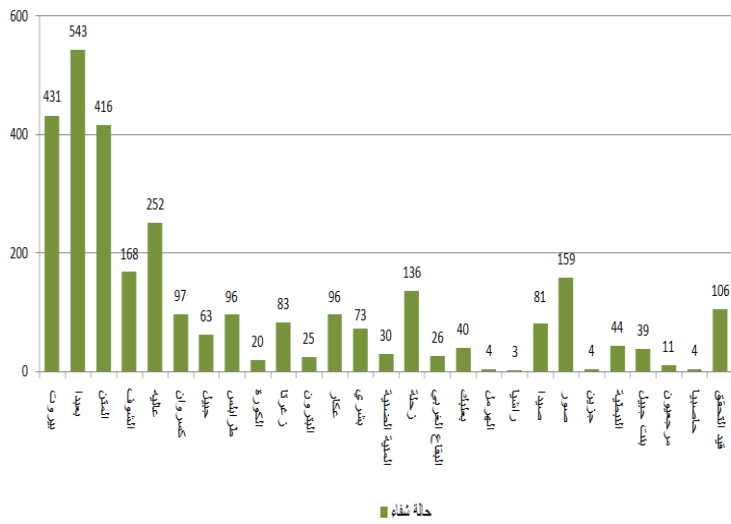
أو عبر وسائل التواصل الاجتماعي @DRM_Lebanon

المنحنى الوبائي حسب العدد اليومي للإصابات



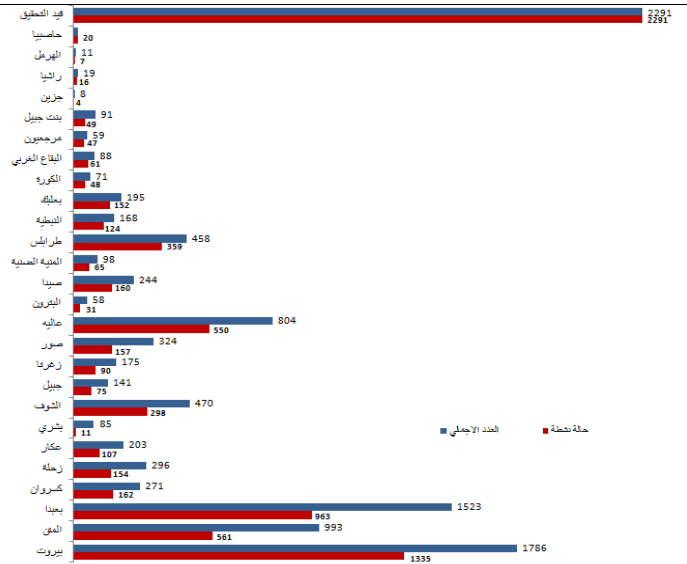
المرجع: المعلومات الصادرة عن وزارة الصحة العامة

توزع حالات الشفاء حسب الأفضية

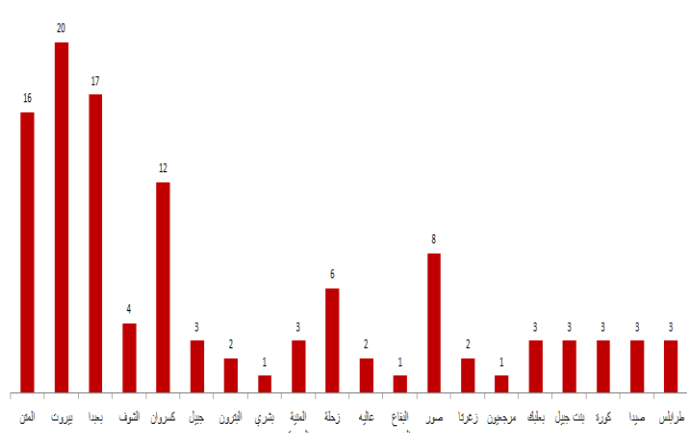


المرجع: المعلومات الصادرة عن وزارة الصحة العامة

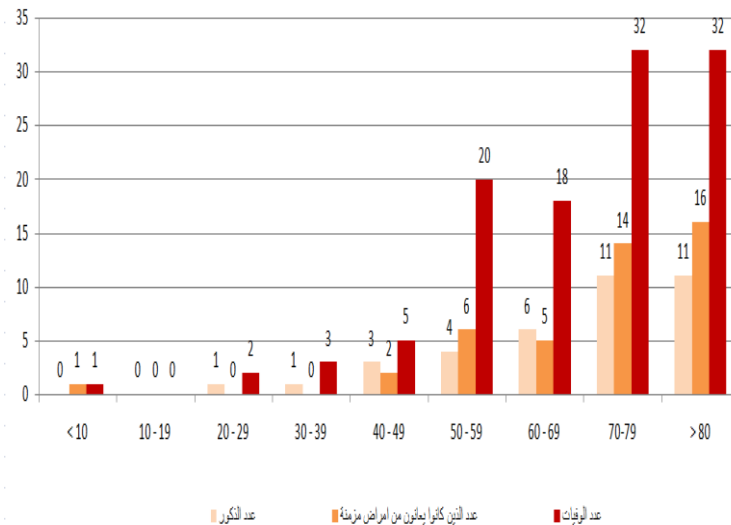
توزع الحالات النشطة حسب الأفضية



توزع الوفيات حسب الأفضية



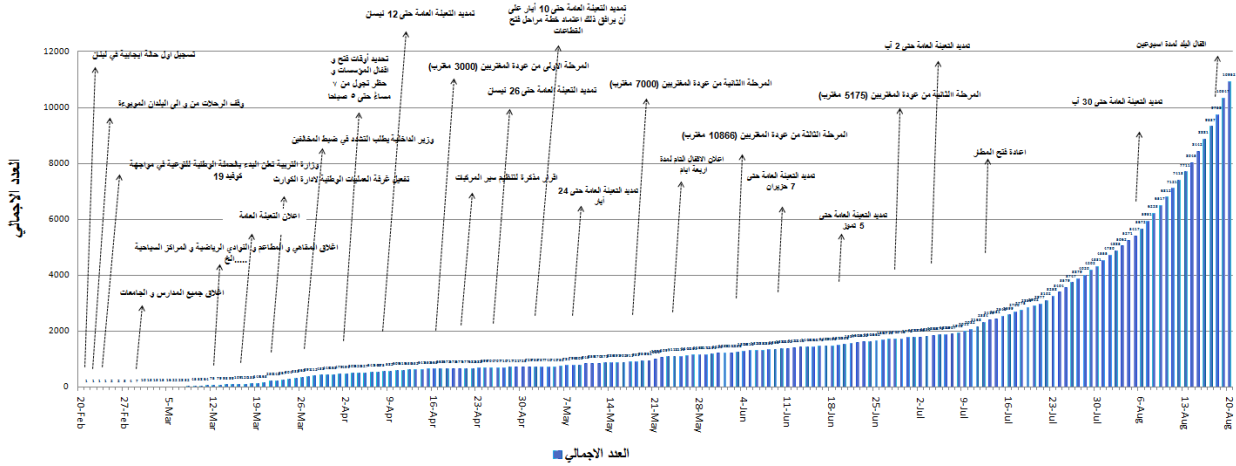
توزع الوفيات حسب الفئة العمرية



يمكن الاطلاع على التقرير وكافة التعاميم الرسمية الصادرة على الرابط: drm.pcm.gov.lb

أو عبر وسائل التواصل الاجتماعي @DRM_Lebanon

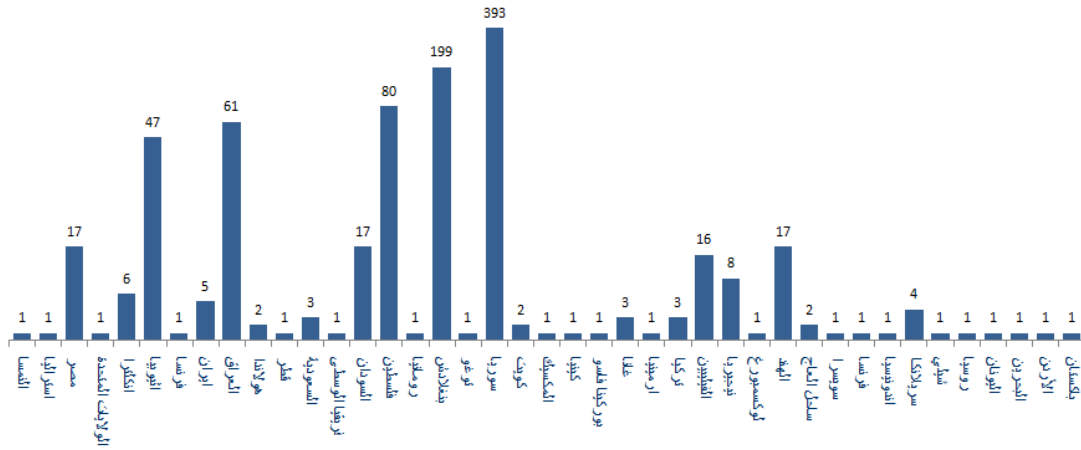
التسلل الزمني للقرارات بحسب العدد الإجمالي للحالات



المرجع: المعلومات الصادرة عن وزارة الصحة العامة

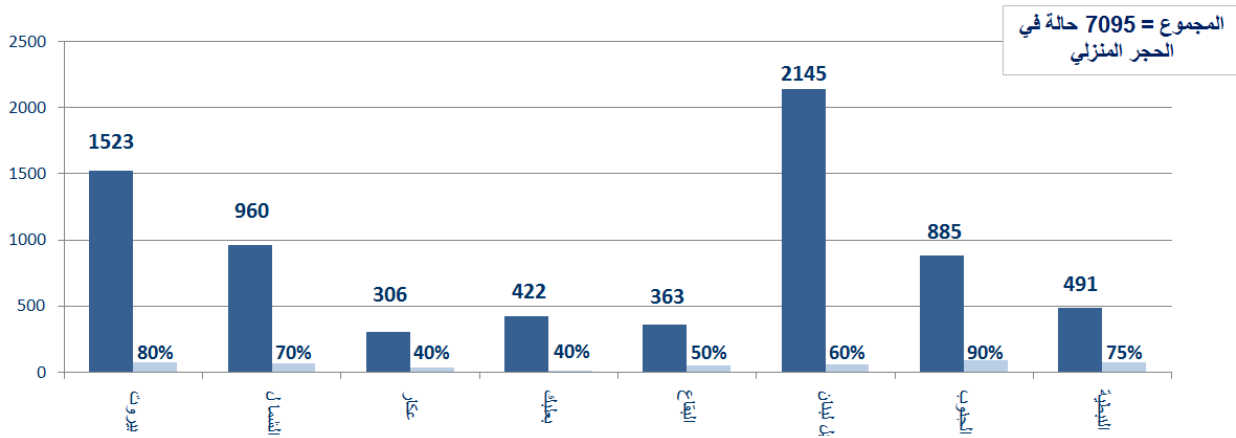
توزع الحالات حسب الجنسية

البنانيون 10045 حالة من اصل 10952 (87%)



المرجع: المعلومات الصادرة عن وزارة الصحة العامة

توزع حالات العزل المنزلي في المحافظات ونسبة الالتزام

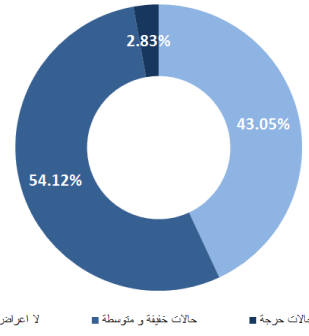
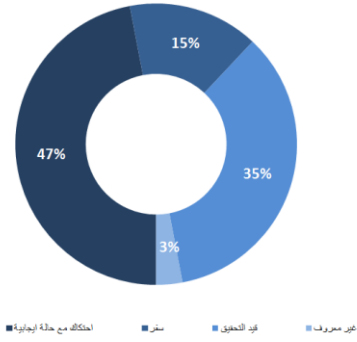


يمكن الاطلاع على التقرير وكافة التعاميم الرسمية الصادرة على الرابط: drm.pcm.gov.lb

أو عبر وسائل التواصل الاجتماعي @DRM_Lebanon

توزع الحالات حسب الوضع الصحي

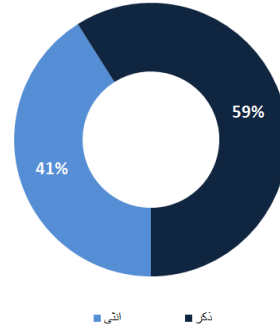
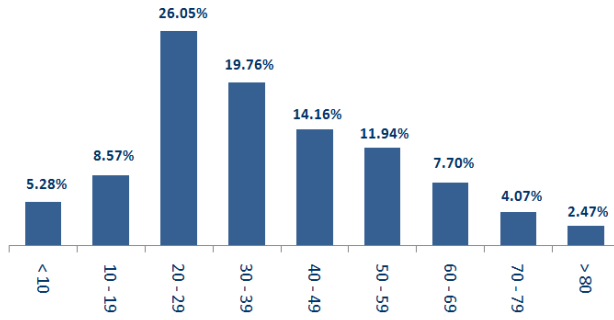
طريقة التعرض للعدوى بالفيروس



المرجع: المعلومات الصادرة عن وزارة الصحة العامة

توزع الحالات حسب الجنس

توزع الحالات حسب الفئة العمرية



المرجع: المعلومات الصادرة عن وزارة الصحة العامة

الإجراءات قيد التنفيذ - 2020/8/20

وزارة الصحة العامة

- صدر عن وزارة الصحة العامة التعليمات التالية حول تطبيق إجراءات التبعئة العامة وفق توصيات اللجنة العلمية الطبية ووفق الواقع التفشي الوبائي تضمن:
- الطلب من جميع الأطباء المراقبين للوزارة والكوادر الطبية الامتناع عن إدخال الحالات الباردة الى المستشفيات لمدة 15 يوماً وحصرها بالحالات الطارئة، والعمل على إفراغ أسرة المستشفيات من الحالات المتماثلة للشفاء والتي لا تستوجب البقاء فيها، حفاظاً على صحة المرضى والطاقم الطبي من انتشار العدوى.
- الطلب من المستشفيات الحكومية والخاصة التي تتردد في استقبال حالات مشتببه بإصابتها بكورونا أو مشخصة ان تنخرط بواجبها الوطني والصحي الإنساني في ظل تفشي الوباء ووفقاً لنص العقود المبرمة وأنظمة حالة الطوارئ المرعية الإجراء الطلب من جميع المراقبين الصحيين في ملاك وزارة الصحة الانضمام لفريق الترصد الوبائي وتتبع الحالات عبر مديرية الوقاية الصحية وفقاً لتعليمات الرؤساء المباشرين وأطباء الأخصية.
- الطلب من المواطنين إبداء أقصى درجات التعاون والتزام أماكن إقامتهم ما أمكن للحد من عدد الإصابات والمحافظة على صحتهم وصحة أسرهم وتطبيق السلوك الوقائي الفردي والمجتمعي للتمكن من مواجهة هذا التحدي الوبائي الخطير.
- صدر عن الوزارة نتائج فحوصات إضافية للرحلات القادمة بتاريخ 2020/8/16 و2020/8/17 و2020/8/18 حيث تم تسجيل حالة إيجابية واحدة قادمة من بغداد عبر شركة الطيران العراقية الرحلة رقم 301 بتاريخ 2020/8/18.
- صدر عن وزارة الصحة العامة يقضي بإقفال دور الحضانة ضمن إجراءات التبعئة العامة لمواجهة فيروس كورونا اعتباراً من 2020/8/21 لغاية 2020/9/7 تحت طائلة المسؤولية.

يمكن الاطلاع على التقرير وكافة التعاميم الرسمية الصادرة على الرابط: drm.pcm.gov.lb

أو عبر وسائل التواصل الاجتماعي @DRM_Lebanon

الصليب الأحمر اللبناني

41663 (43 فحصاً جديداً)	عدد فحوصات PCR التي تم نقلها إلى المختبرات	0	عدد مراكز الإسعاف الإضافية الجاهزة للاستجابة	47	عدد مراكز الإسعاف التي تستجيب	3775 (35 حالة جديدة)	عدد الحالات التي تم نقلها إلى المستشفيات
166	عدد المتطوعين المدرّبين على نقل فحوصات PCR	1444	عدد المسعفين المدرّبين	8509	عدد المتدربين على إعداد خطط استجابة محلية	67241 (33 مستفيداً جديداً)	عدد المستفيدين من حلقات التوعية حول COVID-
967	عدد المتطوعين الجامعيين المدرّبين على اجراءات الوقاية في الشركات	217	عدد المتطوعين الجامعيين المدرّبين على التوعية	550	عدد متطوعي الصليب الاحمر المدرّبين على التوعية	8320	عدد المتدربين على إدارة مراكز الحجر الصحي
4096 (6 مستفيدين جدد)	عدد المستفيدين من المنصات الالكترونية	74232 (718 مجموعة جديدة)	عدد المعدات التي تم توزيعها	1207656	عدد الملصقات والمنشورات التي تم توزيعها	419 (مرفق واحد جديد)	عدد المرافق التي تم تعقيمها

الأجهزة العسكرية والأمنية

المهام	الجهة										
<ul style="list-style-type: none"> - تسيير دوريات راجلة ومدولية في مختلف المناطق اللبنانية. - توزيع مساعدات غذائية في مختلف المناطق اللبنانية عبر مكتب التعاون المدني العسكري CIMIC. - إقامة حواجز ظرفية في مختلف المناطق وموازرة قوى الأمن في إجراءات عزل البلدات. - عزل بعض المناطق للسيطرة على وباء كورونا لمدة أسبوع قابلة للتجديد: 	الجيش										
<table border="1"> <thead> <tr> <th>المحافظة / القضاء</th> <th>الموقع</th> </tr> </thead> <tbody> <tr> <td>محافظة بيروت</td> <td>- طريق الجديدة: موازرة البلدية في عزل أرض جول</td> </tr> <tr> <td>قضاء بعيدا</td> <td>- برج البراجنة: حي الأكراد (التدابير من قبل البلدية)</td> </tr> <tr> <td>قضاء بنت جبيل</td> <td>- موازرة البلدية في عزل بلدة خربة سلم، حي جل الحيوك.</td> </tr> <tr> <td>قضاء صور</td> <td>- موازرة البلدية في عزل بلدة مجدل زون.</td> </tr> </tbody> </table>	المحافظة / القضاء	الموقع	محافظة بيروت	- طريق الجديدة: موازرة البلدية في عزل أرض جول	قضاء بعيدا	- برج البراجنة: حي الأكراد (التدابير من قبل البلدية)	قضاء بنت جبيل	- موازرة البلدية في عزل بلدة خربة سلم، حي جل الحيوك.	قضاء صور	- موازرة البلدية في عزل بلدة مجدل زون.	المديرية العامة لقوى الأمن الداخلي
المحافظة / القضاء	الموقع										
محافظة بيروت	- طريق الجديدة: موازرة البلدية في عزل أرض جول										
قضاء بعيدا	- برج البراجنة: حي الأكراد (التدابير من قبل البلدية)										
قضاء بنت جبيل	- موازرة البلدية في عزل بلدة خربة سلم، حي جل الحيوك.										
قضاء صور	- موازرة البلدية في عزل بلدة مجدل زون.										
<ul style="list-style-type: none"> - تطبيق الإجراءات الأمنية والوقائية المطلوبة في المطار وعلى المرافئ والمعابر الحدودية. - تقصي ومتابعة الحالات المشتبه بها والإيجابية والحالات في الحجر المنزلي للمقيمين والوافدين في مختلف المناطق اللبنانية. - التبليغ عن حالات إيجابية جديدة تم تسجيلها في مخيم عين الحلوة، مخيم البص ومخيم البرج الشمالي. - التبليغ عن الإصابات عن الحالات الجديدة ضمن عناصر قوى الأمن الداخلي. 	المديرية العامة للأمن العام										
<ul style="list-style-type: none"> - تقصي ومتابعة الحالات المشتبه بها والإيجابية والحالات في الحجر المنزلي للمقيمين والوافدين. - التبليغ عن الإصابات عن الحالات الجديدة ضمن عناصر قوى الأمن الدولية. - التبليغ عن عقد اجتماع في محافظة النبطية بحضور كافة المعنيين لتحديد الإجراءات الواجب اتباعها على صعيد البلديات للتشدد في تطبيق التعبئة العامة وآلية التواصل والتنسيق المطلوبة بين كافة الجهات، بالإضافة إلى إعلان إمكانية تأمين 10 مراكز إضافية للحجر. 	المديرية العامة لأمن الدولة										

وزارة الأشغال العامة والنقل

مطار رفيق الحريري الدولي (خلال الـ 24 ساعة المنصرمة)

الرحلات القادمة		الرحلات المغادرة	
عدد الرحلات	42	عدد الرحلات	41
عدد الوافدين	2127	عدد المغادرين	3519

المرافئ (خلال الـ 24 ساعة المنصرمة)

مغادرة			دخول			المرفأ
على متنها	الوجهة	العدد	على متنها	قادمة من	العدد	
مستويعات	طرطوس	1	مستويعات	الإسكندرية	1	مرفأ بيروت
ديزل	مرفأ الذوق	1	مستويعات	الإسكندرون	1	
2			2			المجموع

يمكن الاطلاع على التقرير وكافة التعاميم الرسمية الصادرة على الرابط: drm.pcm.gov.lb

أو عبر وسائل التواصل الاجتماعي @DRM_Lebanon

قرارات عامة

- صدر عن وزارة التربية والتعليم العالي بتاريخ 2020/8/19 **القرار رقم 377/م/2020** الذي يقضي بأن تتوقف كل المؤسسات التعليمية، الرسمية والخاصة، بمراحلها كافة عن التدريس وإجراء الامتحانات حضورياً خلال الفترة الممتدة من 2020/8/21 لغاية 2020/9/7، على أن تستمر بأعمالها الإدارية وفقاً لجدول مناوبة يقرره مدير عام او رئيس المؤسسة بطريقة تراعي كافة الإجراءات الوقائية.

- صدر عن اللجنة الوطنية لمتابعة التدابير والإجراءات الوقائية لمواجهة فيروس كورونا بناء على اجتماعها بتاريخ 2020/8/18 التوصيات التالية لكبح تفشي الوباء:

- بالنسبة للعام الدراسي والجامعي، أوصت اللجنة اعتماد التعليم المدمج (جزء حضوري وجزء عن بعد) على ألا تتعدى نسبة الحضور 50% من القدرة الاستيعابية للمدرسة على أن يصار إلى تقييم الوضع الصحي بعد ثلاثة أسابيع. كما أوصت اللجنة ألا يبدأ العام الدراسي قبل الأسبوع الأخير من شهر أيلول.
- تنفيذ إغلاق جزئي للقطاعات الاقتصادية لمدة أسبوعين وفقاً لقرار يصدر عن وزارة الداخلية.
- تعيين منسق من قبل اللجنة الوطنية من الجامعة اللبنانية للتواصل والتنسيق مع برنامج الترصد الوبائي في وزارة الصحة العامة لدراسة وتحليل المعطيات الصحية ورفعها إلى اللجنة الوطنية لاتخاذ الإجراءات المناسبة لمنع تفشي الوباء.

- صدر عن وزير الداخلية والبلديات بناء على اجتماع مجلس الوزراء بتاريخ 2020/8/18 وبناء على توصيات اللجنة الوطنية لمتابعة التدابير والإجراءات الوقائية لمواجهة فيروس كورونا **القرار رقم 1003 تاريخ 2020/8/18** المتعلق بالإقفال بالحد الأقصى ضمن إجراءات التبعئة العامة لمواجهة انتشار فيروس كورونا، حيث تقرر تنفيذ الإقفال اعتباراً من صباح يوم الجمعة 2020/8/21 لغاية صباح يوم الإثنين 2020/9/7 وتحديد القطاعات المستثناة من الإقفال والشروط الواجب اتباعها، بالإضافة إلى منع الولوج والخروج من الشوارع يومياً من السادسة مساء لغاية السادسة صباحاً.

ملاحظة: يمكن الاطلاع على القرارات على الرابط www.drm.pcm.gov.lb.

مخالفات قرارات التبعئة العامة

- تجمعات مطلبية ومظاهرات.
- عدم التزام المطاعم والمقاهي بالمسافة الآمنة بين الأشخاص وبالعدد المحدد من الزبائن.
- عدم الالتزام بالتدابير والإجراءات الوقائية المطلوبة في الأسواق (وضع الكمامة أو قناع الوجه، تعقيم اليدين، الحفاظ على المسافة الآمنة).
- تجمعات في المناسبات الاجتماعية دون الالتزام بالتدابير الوقائية.
- عدم التزام المخالطين لحالات مؤكدة بإجراءات العزل المنزلي لحين صدور نتائج الفحوصات المخبرية.

عند الشعور بأية عوارض، الاتصال مباشرة على الرقم الساخن لوزارة الصحة العامة: 1214 أو
01/594459

لائحة بالمختبرات المعتمدة من قبل وزارة الصحة العامة لإجراء فحوصات الـPCR

المستشفيات الحكومية			
الموقع	اسم المستشفى	الموقع	اسم المستشفى
بنت جبيل	مستشفى بنت جبيل الحكومي	بيروت	مستشفى رفيق الحريري الجامعي
زحلة	مستشفى الرئيس الياس الهراوي الحكومي	طرابلس	مستشفى طرابلس الحكومي
البترون	مستشفى البترون الحكومي	كسروان	مستشفى فتوح كسروان الحكومي - البوار
حلبا	مستشفى حلبا الحكومي	بعلبك	مستشفى بعلبك الحكومي
		تبينين	مستشفى تبينين الحكومي
المستشفيات الخاصة			
الموقع	اسم المستشفى / المختبر	الموقع	اسم المستشفى / المختبر
بيروت	مستشفى أوتيل دير دو فرانس (HDF/Mérieux/USJ)	بيروت	مستشفى الجامعة الأميركية AUBMC
بيروت	مستشفى رزق (LAU)	بيروت	مستشفى القديس جاورجيوس Saint George Hospital
طرابلس	مستشفى المظلوم	جبيل	مستشفى سيدة المعونات الجامعي CHU-NDS
بعيدا	مختبر الهادي	طرابلس	مستشفى المنلا
جبيل	مختبر عقيقي	الكورة	مستشفى هيكل
صور	مختبر المشرق MDC	المتن	مستشفى سرحال
صور	مستشفى جبل عامل	بيروت	مستشفى اللبناني الجعيتاوي الجامعي HLG
بيروت	مختبر مركز الأطباء	بعيدا	مستشفى جبل لبنان MLH
صيدا	مختبر الكريم KML	بعيدا	مستشفى السان جورج الحدث
النبطية	مختبر الصباح SDC	الشوف	مستشفى عين وزين
بعيدا	مختبر INOVIE	صيدا	مستشفى حمود الجامعي
المتن	مختبر TRANSMEDICAL	بعلبك	مستشفى دار الأمل الجامعي
زحلة	مختبر MCC	النبطية	مستشفى الشيخ راغب حرب
الحازمية	مستشفى قلب يسوع SACRE-COEUR	زغرتا	مختبر الشمال الاستشفائي CHN
المنصورية	مستشفى BELLEVUE	الحازمية	مختبر CLINIGEN
طرابلس	مختبر مكروبيولوجيا الصحة والبيئة LMSE – المعهد العالي للدكتوراه، الجامعة اللبنانية	الغبيري	المختبرات الحديثة
بيروت	مستشفى الرسول الأعظم	بيروت	مختبر AMERICAN DIAGNOSTIC CENTER
طرابلس	مستشفى النيني	زحلة	مستشفى خوري
		الحمرا	مختبر Medical Diagnostic Treatment Drive-through Center (MDTC) – فقط

ملاحظة: بعض نتائج الفحوصات الإيجابية التي ترسل من هذه المختبرات إلى وزارة الصحة العامة لا يوجد فيها رقم هاتف لتتبع الحالات مما يساهم في انتشار الوباء

يمكن الاطلاع على التقرير وكافة التعاميم الرسمية الصادرة على الرابط: drm.pcm.gov.lb

أو عبر وسائل التواصل الاجتماعي @DRM_Lebanon