

غرفة العمليات الوطنية لإدارة الكوارث - السراي الحكومي الكبير
التقرير اليومي حول COVID-19



وقت صدور التقرير: 20:30

تقرير رقم: 122

التاريخ: السبت 18 تموز 2020

1250 حالة نشطة (Active Cases)	
1180	70
حالة في العزل المنزلي	حالة استشفاء
	58
	حالة متوسطة
	12
	حالة في العناية الفائقة

لبنان	عالمياً	
2775	14,243,592	عدد الإصابات الإجمالي
40	600,496	عدد الوفيات
1.44 %	4,21 %	نسبة الوفيات
1485	8,508,473	عدد حالات الشفاء

ملاحظة: آخر تحديث للمعلومات 6:00 pm

المرجع: المعلومات الصادرة عن وزارة الصحة العامة

2775 حالة تم تسجيلها منذ 2020/2/21	
766	2009
وافدين	مقيمين

75 حالة جديدة	
20	55
وافدين	مقيمين

40 حالة وفاة
1485 حالة شفاء

مجموع فحوصات كورونا منذ 2020/2/21

عدد فحوصات كورونا للمقيمين في المختبرات خلال الـ 24 ساعة المنصرمة

عدد فحوصات كورونا للوافدين في المطار خلال الـ 24 ساعة المنصرمة

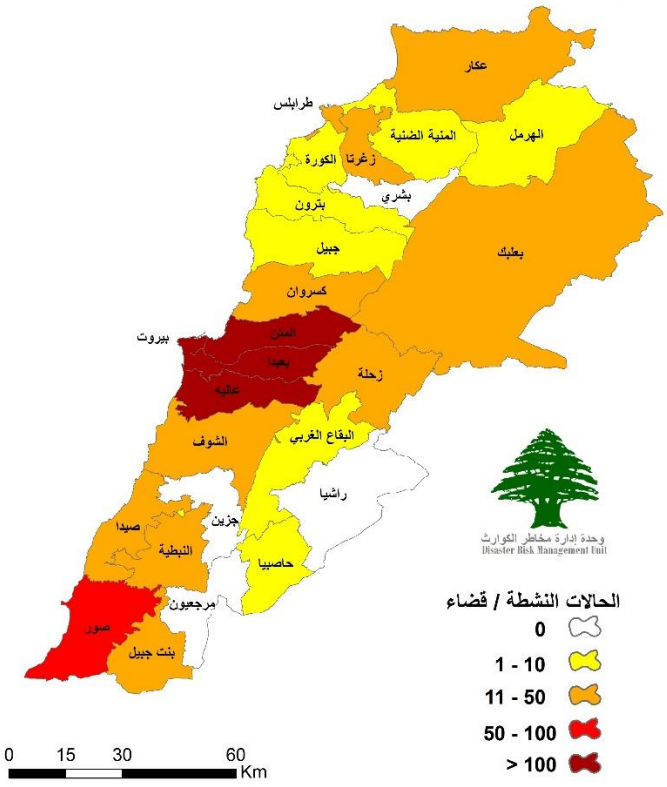
207,395
3448
2880

توزع الحالات النشطة حسب الأقسية

التوزع اليومي للإصابات حسب المناطق

مقيم/وافد	العدد	البلدة	المصاف
وافد	4	المصيطبة	بيروت
مقيم	3	طريق الحديده	
مقيم	1	الأخرفية	
مقيم	1	الروحة	
مقيم	1	الحمرا	
مقيم	1	راس النبع	
مقيم	2	الملا	
مقيم	1	اليمطة	
مقيم	5	حارة حريك	بييدا
مقيم	4	الجناح	
مقيم	3	الليكي	
مقيم	2	الحدث	
مقيم	1	برج البراجنة	
مقيم	1	الغبيري	
مقيم	1	الحازمية	
مقيم	1	كفر شيما	
مقيم	1	قرنايل	
مقيم	1	تجويطة العدير	
وافد	1	البوشرية	المتن
مقيم	1	بصاليم	
مقيم	1	ضبيه	
مقيم	1	الذكوانة	
مقيم	1	القدار	
مقيم	1	القدانين	
وافد	1	قرنة شهوان	
وافد	1	الرابية	
مقيم	3	حي السلم	عاليه
مقيم	2	الحمرومية	
وافد	1	همالين	
مقيم	1	حرمون	
مقيم	1	يشامون	
وافد	1	القلمون	طرابلس
مقيم	1	بتور اتيج	الكورة
مقيم	6	شور	صور
مقيم	1	دانا	
وافد	1	جبال البطم	
وافد	1	كويين	بنت جبيل
وافد	1	رميش	
مقيم/وافد	12		قيد التحقق
	75		المجموع

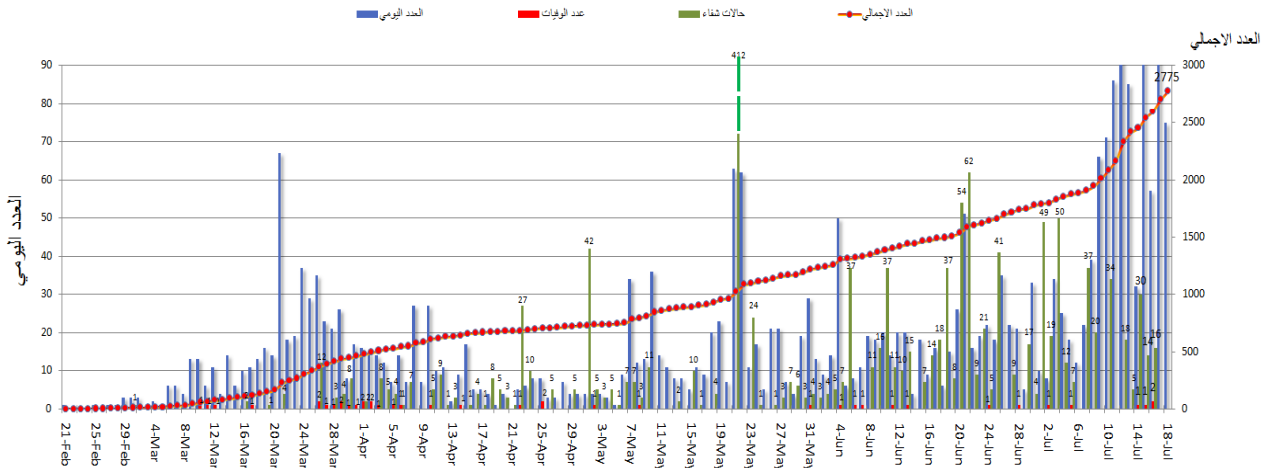
المرجع: المعلومات الصادرة عن وزارة الصحة العامة



يمكن الاطلاع على التقرير وكافة التعاميم الرسمية الصادرة على الرابط: drm.pcm.gov.lb

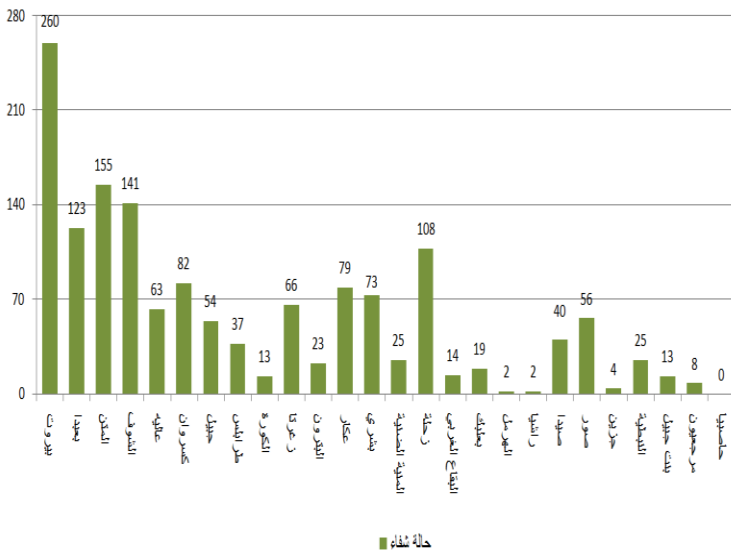
أو عبر وسائل التواصل الاجتماعي @DRM_Lebanon

المنحنى الوبائي حسب العدد اليومي للإصابات

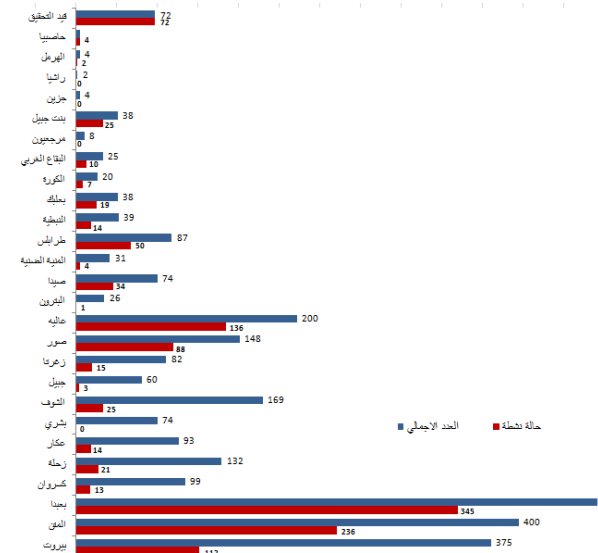


المرجع: المعلومات الصادرة عن وزارة الصحة العامة

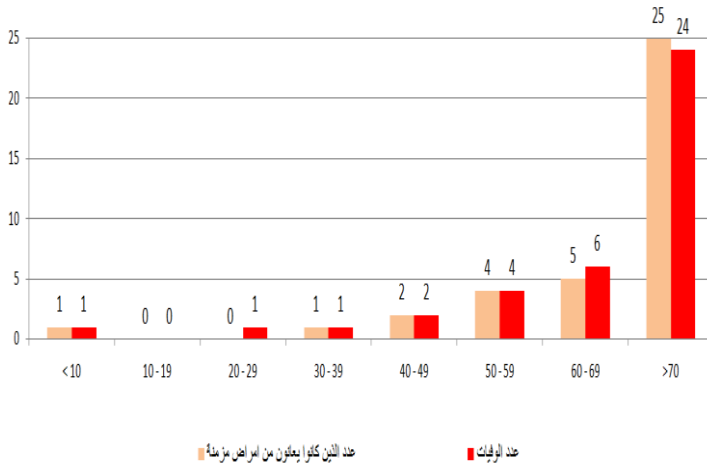
توزع حالات الشفاء حسب الأفضية



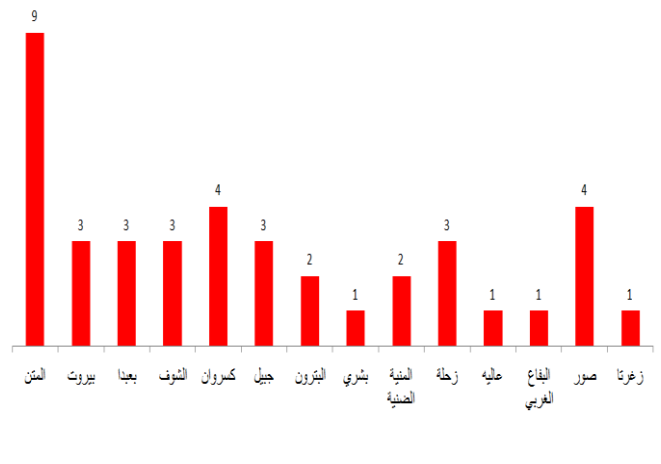
توزع الحالات الإجمالية والحالات النشطة حسب الأفضية



توزع الوفيات حسب الفئة العمرية



توزع الوفيات حسب الأفضية

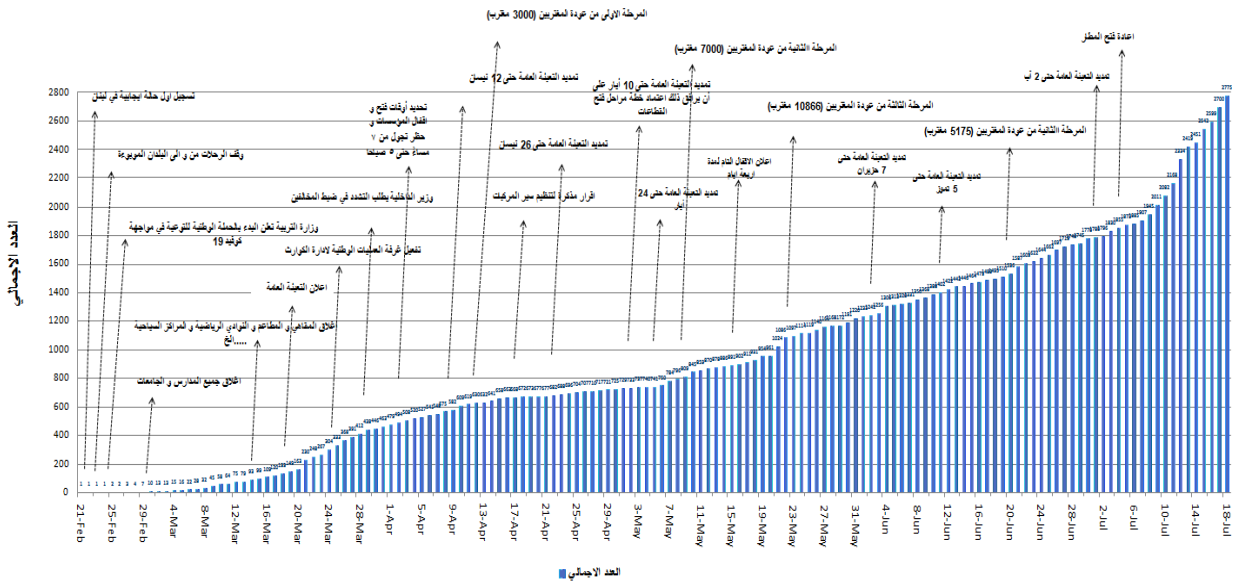


المرجع: المعلومات الصادرة عن وزارة الصحة العامة

يمكن الاطلاع على التقرير وكافة التعاميم الرسمية الصادرة على الرابط: drm.pcm.gov.lb

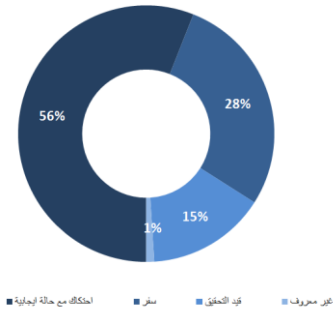
أو عبر وسائل التواصل الاجتماعي @DRM_Lebanon

التسلل الزمني للقرارات بحسب العدد الإجمالي للحالات

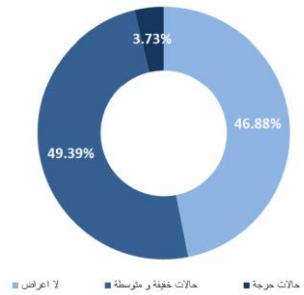


المرجع: المعلومات الصادرة عن وزارة الصحة العامة

طريقة التعرّض للعدوى بالفيروس

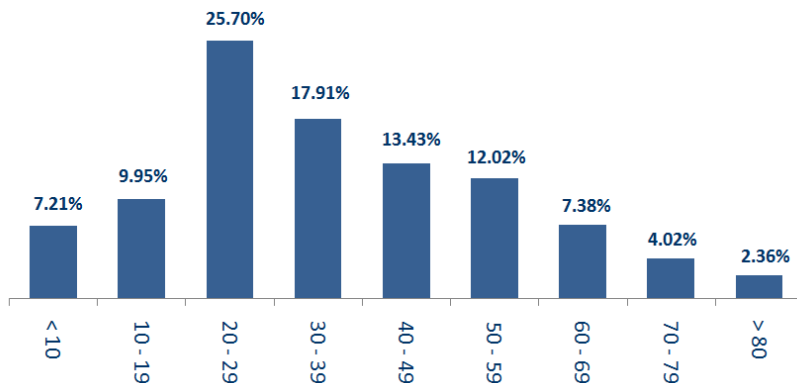


توزّع الحالات حسب الوضع الصحي

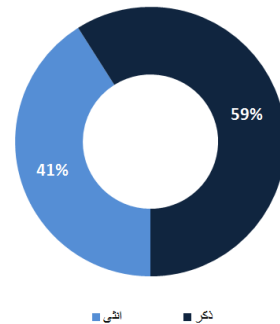


المرجع: المعلومات الصادرة عن وزارة الصحة العامة

توزّع الحالات حسب الفئة العمرية



توزّع الحالات حسب الجنس



المرجع: المعلومات الصادرة عن وزارة الصحة العامة

يمكن الاطلاع على التقرير وكافة التعاميم الرسمية الصادرة على الرابط: drm.pcm.gov.lb

أو عبر وسائل التواصل الاجتماعي @DRM_Lebanon

الصليب الأحمر اللبناني

32925 1628) فحوصاً جديداً)	عدد فحوصات PCR التي تم نقلها إلى المختبرات	0	عدد مراكز الإسعاف الإضافية الجاهزة للاستجابة	47	عدد مراكز الإسعاف التي تستجيب	2706 (17 حالة جديدة)	عدد الحالات التي تم نقلها إلى المستشفيات
166	عدد المتطوعين المدرّبين على نقل فحوصات PCR	1444	عدد المسعفين المدرّبين	8396 (28 مستفيداً جديداً)	عدد المتدربين على إعداد خطط استجابة محلية	64538 (225 مستفيداً جديداً)	عدد المستفيدين من حلقات النوعية حول COVID-
967	عدد المتطوعين الجامعيين المدرّبين على إجراءات الوقاية في الشركات	217	عدد المتطوعين الجامعيين المدرّبين على إقامة حلقات توعية	550	عدد متطوعي الصليب الأحمر المدرّبين على التوعية	8176 (28 مستفيداً جديداً)	عدد المتدربين على إدارة مراكز الحجر الصحي
3615 (9 مستفيدين جدد)	عدد المستفيدين من المنصات الإلكترونية التثقيفية حول الفيروس	42412	عدد المعدات التي تم توزيعها	1207050	عدد الملصقات والمنشورات التي تم توزيعها	369 (مرفق واحد جديد)	عدد المرافق التي تم تعقيمها

الأجهزة العسكرية والأمنية

المهام	الجهة
- تسيير دوريات راجلة ومدولية لتنظيم اكتظاظ المواطنين وتفريق التجمعات. - توزيع حصص غذائية على العائلات الأكثر فقراً في مختلف المناطق اللبنانية عبر مكتب التعاون العسكري المدني CIMIC. - إقامة حواجز طرفية وتفريق تجمعات في مختلف المناطق اللبنانية.	الجيش
- مؤازرة البلديات في عزل مبنى سكن عمال شركة "رامكو" في نهر الموت، وعزل مرآب بلدية بيروت في الكرنيتينا حيث يتم عزل عمال الشركة المصابين بالفيروس. - تسطير محاضر بحق المخالفين لقرارات التعبئة العامة:	المديرية العامة لقوى الأمن الداخلي
عدد المحاضر التي تم تسطيرها بحق المخالفين لقرار وضع الكمامة منذ 2020/5/29	مجموع المحاضر التي تم تنظيمها بحق المخالفين لقرارات التعبئة العامة منذ 2020/3/8
2905 (7 محاضر جديدة)	10139
- تطبيق الإجراءات الأمنية والوقائية المطلوبة في المطار وعلى المرافئ والمعابر الحدودية. - تقصي ومتابعة الحالات المشتبه بها والإيجابية والحالات في الحجر المنزلي للمقيمين والوافدين. - متابعة نتائج الفحوصات المخبرية للمخالطين والتبليغ عن نتائجها في مختلف المناطق وفي مخيمات النازحين واللاجئين.	المديرية العامة للأمن العام
- تقصي ومتابعة الحالات المشتبه بها والإيجابية والحالات في الحجر المنزلي للمقيمين والوافدين. - التبليغ عن الإجراءات المتبعة في البلديات لمنع تفشي الفيروس من حيث التشدد بتطبيق التدابير الوقائية كمنع التجمعات وإلزام المواطنين التقيد بوضع الكمامات والحجر الصحي للحالات الإيجابية والمشتبه بها.	المديرية العامة لأمن الدولة
- تعقيم عدد من الأماكن العامة والخاصة والقطاعات الحيوية ومراكز إجراء فحوصات الـ PCR ضمن الأفضية في مختلف المحافظات اللبنانية. - تأمين الجهوزية للتدخل عند الضرورة (427 عنصراً مدرّباً على عمليات نقل المصابين بفيروس كورونا المستجد، و69 سيارة إسعاف جاهزة لنقل الحالات المصابة بالفيروس).	المديرية العامة للدفاع المدني

وزارة الأشغال العامة والنقل

- صدر عن المديرية العامة للطيران المدني في وزارة الأشغال العامة والنقل **التعميم رقم 2/42** و**التعميم رقم 2/43** بتاريخ **2020/7/17** المتعلقة بتعديل التعميمات السابقين حول تصنيف الدول التي تجري فحوصات الـ PCR المعتمدة من قبل وزارة الصحة العامة والإجراءات المطلوبة من المسافرين قبل السفر وعند الوصول إلى مطار بيروت الدولي لناحية الفحوصات ومدة الحجر المنزلي والاستثناءات (يمكن الاطلاع على تفاصيل التعميمات على الرابط الإلكتروني أدناه)

مطار رفيق الحريري الدولي (خلال الـ 24 ساعة المنصرمة)

الرحلات القادمة		الرحلات المغادرة	
عدد الرحلات	39	عدد الرحلات	38
عدد الوافدين	3739	عدد المغادرين	2174

يمكن الاطلاع على التقرير وكافة التعاميم الرسمية الصادرة على الرابط: drm.pcm.gov.lb

أو عبر وسائل التواصل الاجتماعي @DRM_Lebanon

المرفأى (خلال الـ 24 ساعة المنصرمة)

المرفأ	دخول العدد	البلد/الجهة	نوع الحمولة	مغادرة العدد	البلد/الجهة	نوع الحمولة
مرفأ بيروت	1	الاسكندرون	حديد	1	بور سعيد	مستوعبات
	1	فالنيسيا	مستوعبات	1	تركيا	فارغة
مرفأ طرابلس				1	تركيا	شاحنات وبضائع
المجموع	2			3		

مخالفات قرارات التعبنة العامة

- تجمعات مطلبية ومظاهرات وقطع طرقات وأعمال شغب.
- عدم التزام المطاعم والمقاهي بالمسافة الأمانة بين الأشخاص.
- تقديم النرجيلة في بعض المقاهي والمطاعم خلافاً للتدابير الوقائية.
- عدم الالتزام بالتدابير والإجراءات الوقائية المطلوبة في الأسواق (وضع الكمامة أو قناع الوجه، تعقيم اليدين، الحفاظ على المسافة الأمانة).
- تجمعات أمام المصارف ومحلات الصرافة ومكاتب تحويل الأموال ومكينات الصراف الآلي من دون الالتزام بالتدابير الوقائية.
- تجمعات في الأحياء وعلى الشواطئ والأرصفة البحرية دون الالتزام بالتدابير الوقائية.
- تجمعات في المناسبات الاجتماعية دون الالتزام بالتدابير الوقائية.
- عدم التزام المخالطين لحالات مؤكدة بإجراءات العزل المنزلي لحين صدور نتائج الفحوصات المخبرية.

عند الشعور بأية عوارض، الاتصال مباشرة على الرقم الساخن لوزارة الصحة العامة: 1214 أو 01/594459

خلينا ملتزمين حتى ينذكر ما ينعاد

حافظوا على مسافة أمانة



1.5 متر على الأقل

التباعد
الجسدي

الوقاية

- ◀ البسوا الكمامات خارج المنزل
- ◀ تجنبوا لمس الوجه
- ◀ غطوا الفم والأنف بالكوع المثلي عند السعال أو العطس

النظافة

- ◀ اغسلوا أيديكم لمدة عشرين ثانية على الأقل
- ◀ عمقوا مشربياتكم قبل حفظها في المنزل أو استعمالها

◀ التزاموا بكافة تعاميم وزارة الصحة العامة الصادرة تباعاً

يمكن الاطلاع على التقرير وكافة التعاميم الرسمية الصادرة على الرابط: drm.pcm.gov.lb

أو عبر وسائل التواصل الاجتماعي @DRM_Lebanon