

غرفة العمليات الوطنية لإدارة الكوارث - السراي الحكومي الكبير
التقرير اليومي حول COVID-19



وقت صدور التقرير: 22:00

تقرير رقم: 150

التاريخ: السبت 15 آب 2020

5695 حالة نشطة (Active Cases)	
5488 حالة في العزل المنزلي	207 حالات استشفاء
14 حالة جديدة متوسطة خلال الـ 24 ساعة المنصرمة	158 مجموع الحالات المتوسطة
11 حالة جديدة في العناية الفائقة خلال الـ 24 ساعة المنصرمة	52 مجموع الحالات في العناية الفائقة
لبنان	عالمياً
8442	21,455,893
97	765,469
1.14 %	3,56 %
2650	14,225,497

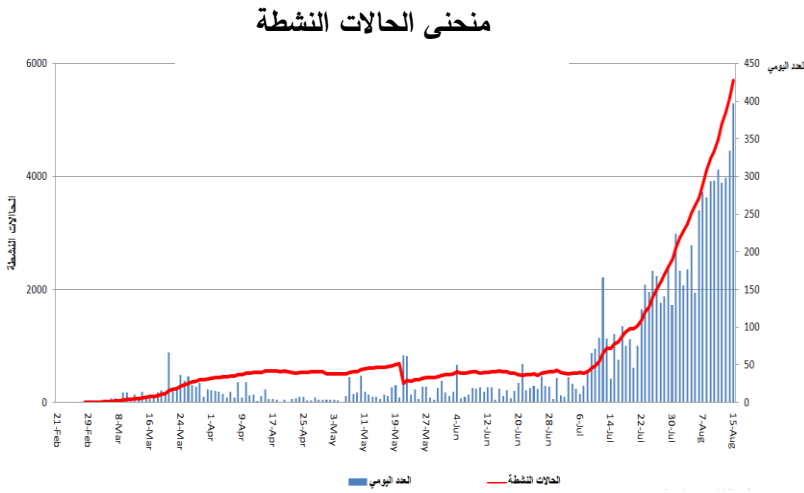
ملاحظة: آخر تحديث للمعلومات 22:00

المرجع: المعلومات الصادرة عن وزارة الصحة العامة

8442 حالة تم تسجيلها منذ 2020/2/21	
1168 وافدين	7274 مقيمين
397 حالة جديدة	
13 وافدين	384 مقيمين
403,174 فحص كورونا منذ 2020/2/21	
6098 فحوصات كورونا للمقيمين في المختبرات خلال الـ 24 ساعة المنصرمة	
1795 فحص كورونا للوافدين في المطار خلال الـ 24 ساعة المنصرمة	

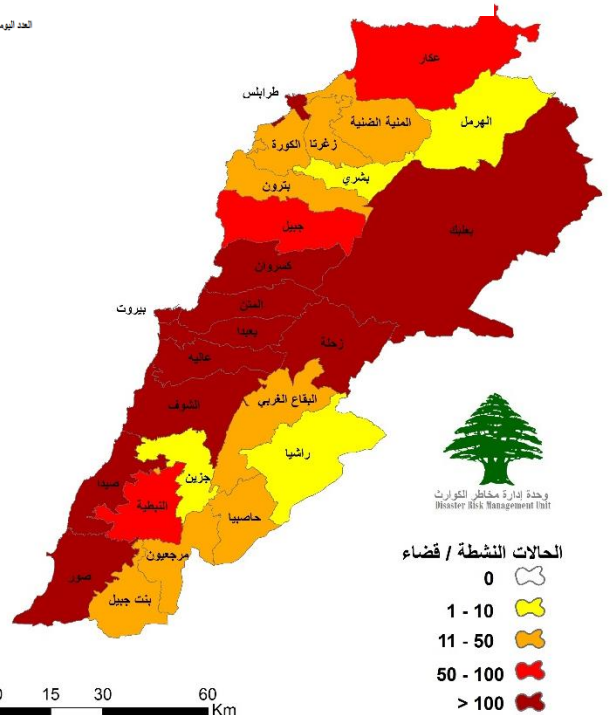
97 حالة وفاة
2650 حالة شفاء
378 حالة تم تسجيلها في القطاع الصحي
26 حالة تم تسجيلها في القطاع الصحي خلال الـ 24 ساعة المنصرمة

توزع الحالات النشطة حسب الأضية



المرجع: المعلومات الصادرة عن وزارة الصحة العامة

ملاحظة: 1639 حالة قيد التحقق



الحالات النشطة / قضاء

0	☐
1 - 10	☐
11 - 50	☐
50 - 100	☐
> 100	☐

يمكن الاطلاع على التقرير وكافة التعاميم الرسمية الصادرة على الرابط: drm.pcm.gov.lb

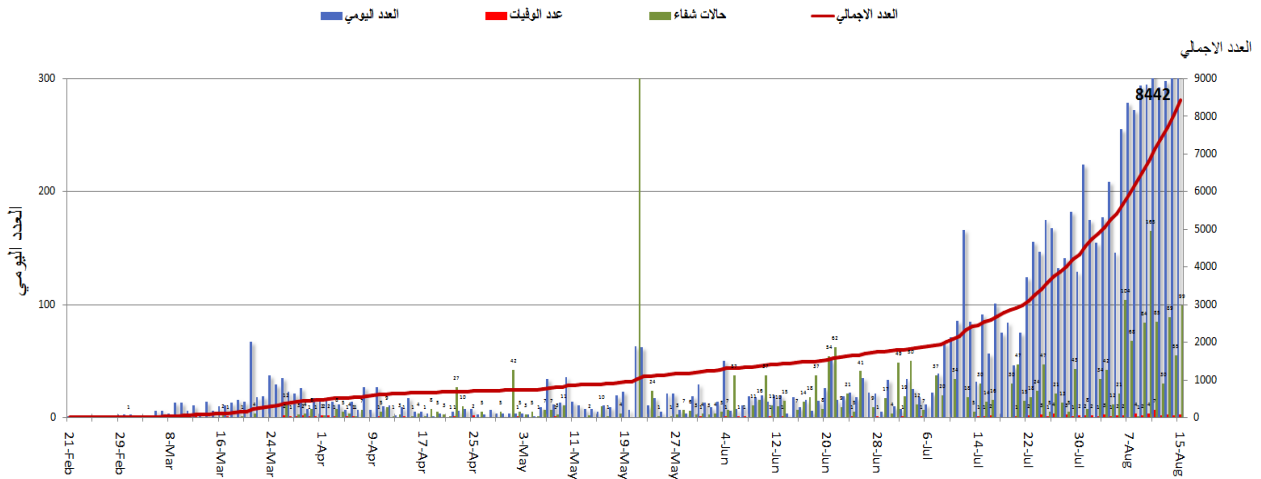
أو عبر وسائل التواصل الاجتماعي @DRM_Lebanon

التوزع اليومي للإصابات حسب الأفضية والبلدات

عدد الحالات	قضاء عاليه	عدد الحالات	قضاء الشوف	عدد الحالات	محافظة بيروت
5	عرمون	1	الدامور	2	الروشة
2	بشامون	1	جدرا	6	الحمرا
1	الشويفات العمرسية	1	الجبة	2	المصيطبة
3	حي السلم	1	جون	1	مار الياس
1	كيفون	1	كترمايا	2	تلة الخياط
2	كفرمتي	1	الناعمة	3	تلة الدروز
1	خلدة	1	وادي الزينة	5	الظريف
عدد الحالات	قضاء طرابلس	عدد الحالات	قضاء كسروان	عدد الحالات	المزرعة
1	الميناء	1	عجلتون	3	برج أبي حيدر
3	قيد التحقق	1	أدما	2	البسطة الفرقة
3	التبانة	1	بلونة	25	طريق الجديدة
عدد الحالات	قضاء حاصبيا	عدد الحالات	قضاء جونية ساحل علما	عدد الحالات	راس النبع
1	شبعنا	1	قليعات	9	الجعينايوي
عدد الحالات	قضاء بعلبك	عدد الحالات	قضاء زغرتا	عدد الحالات	الأشرفية
1	عرسال	6	إهدن	2	قيد التحقق
2	الفاكهة	1	مجدليا	عدد الحالات	قضاء بعبدا
2	قصرنبا	1	زغرتا	2	عين الرمانة
عدد الحالات	قضاء البقاع الغربي	عدد الحالات	قضاء زحلة	1	بعبدا
1	دكوة	1	مجدل عنجر	2	بنر حسن
1	قيد التحقق	1	تعنايل	13	برج البراجنة
عدد الحالات	قضاء صيدا	عدد الحالات	قضاء المتن	4	الشيح
2	عنقون	1	عين عار	3	الغبيري
1	كفرحتي	1	عين سعادة	19	الحدث
1	كفرملكي	2	انطلياس	2	حماما
عدد الحالات	قضاء النبطية	2	برج حمود	18	حارة حريك
2	دير الزهراني	4	الدكوانة	3	الجناح
2	النبطية مزرعة كفرجوز	2	جسر الباشا	1	كفر شيماء
6	التميرية	1	المنصورية	8	الليلكي
1	قيد التحقق	2	مزرعة يشوع	1	المدينة الرياضية
عدد الحالات	قضاء بيت جبيل	1	النبعة	3	المريجة
1	خربة سلم	1	النقاش	1	الأوزاعي
		1	قيد التحقق	2	تحويلة الغدير

المرجع: المعلومات الصادرة عن وزارة الصحة العامة

المنحنى الوبائي حسب العدد اليومي للإصابات

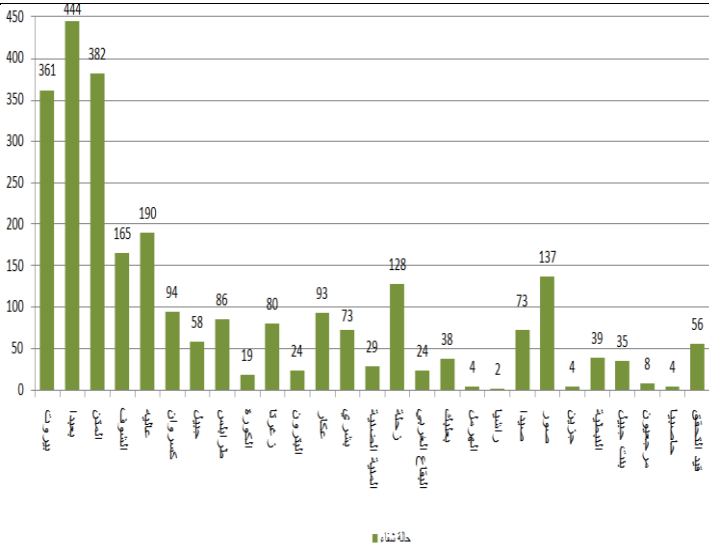


المرجع: المعلومات الصادرة عن وزارة الصحة العامة

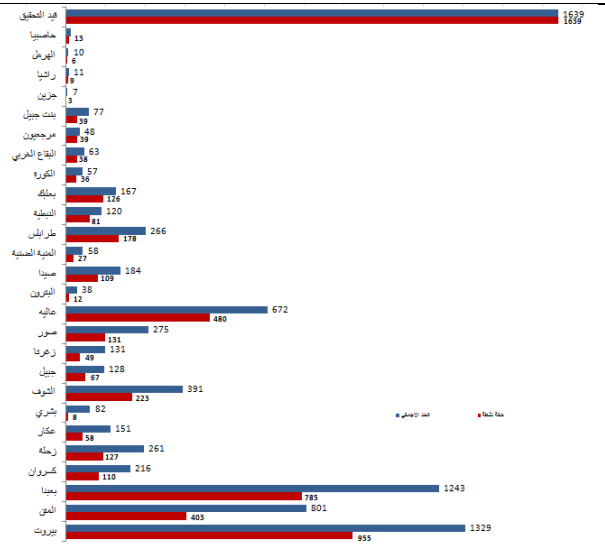
يمكن الاطلاع على التقرير وكافة التعاميم الرسمية الصادرة على الرابط: drm.pcm.gov.lb

أو عبر وسائل التواصل الاجتماعي @DRM_Lebanon

توزع حالات الشفاء حسب الأقسية

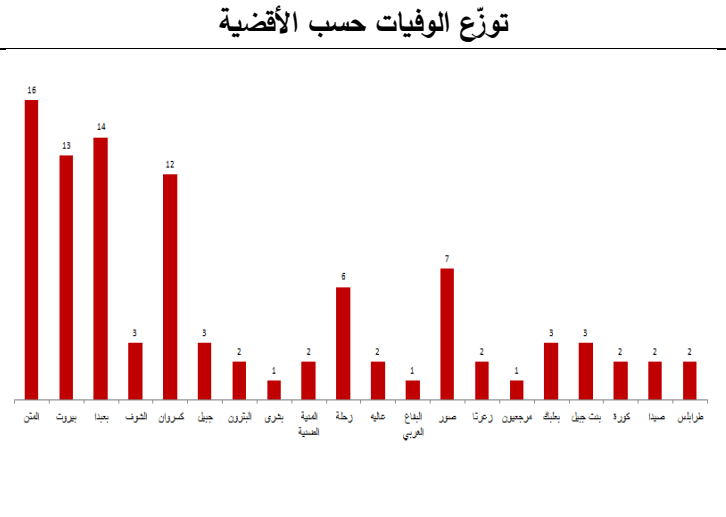
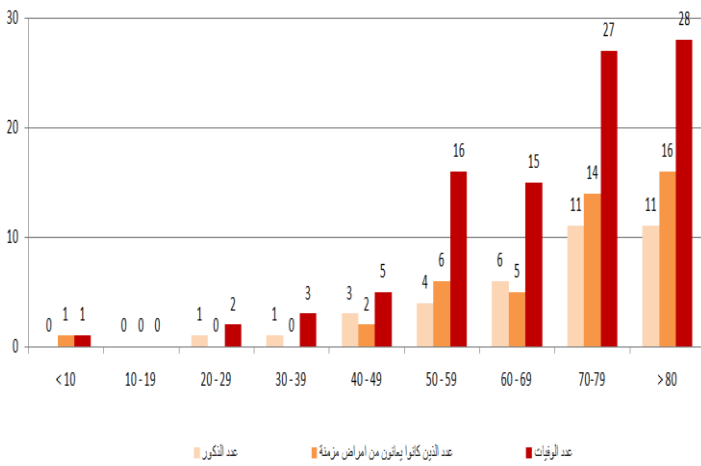


توزع الحالات النشطة حسب الأقسية



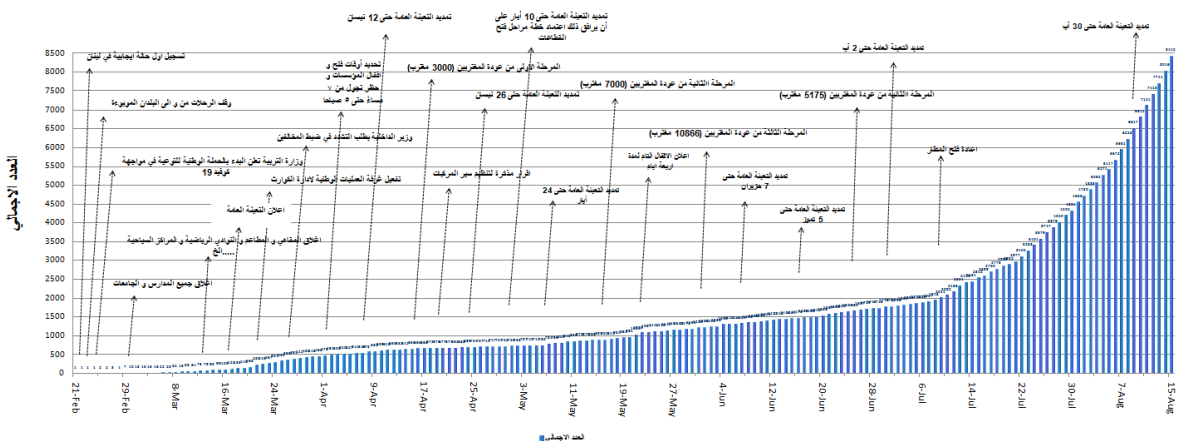
المراجع: المعلومات الصادرة عن وزارة الصحة العامة

توزع الوفيات حسب الفئة العمرية



المراجع: المعلومات الصادرة عن وزارة الصحة العامة

التسلل الزمني للقرارات بحسب العدد الإجمالي للحالات



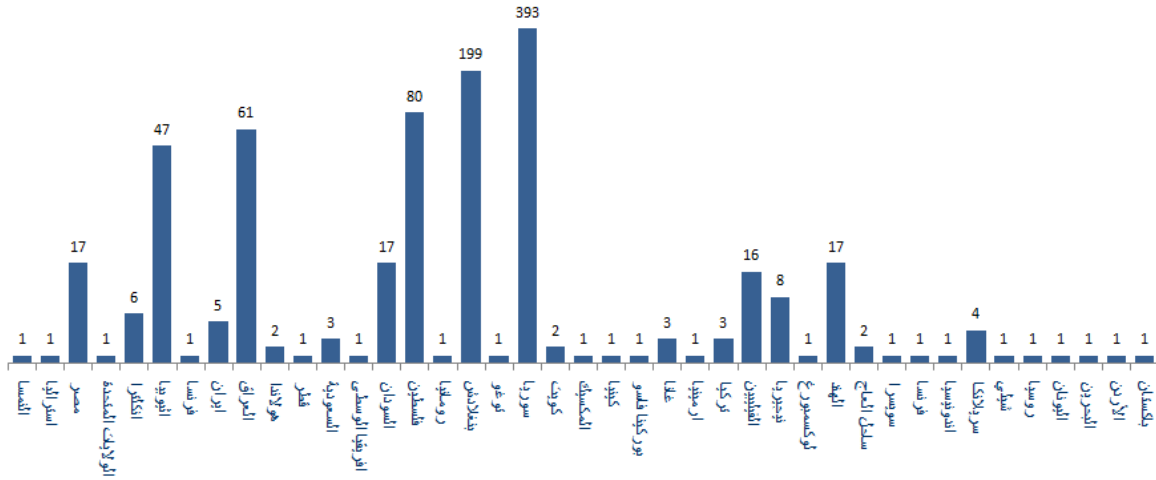
المراجع: المعلومات الصادرة عن وزارة الصحة العامة

يمكن الاطلاع على التقرير وكافة التعاميم الرسمية الصادرة على الرابط: drm.pcm.gov.lb

أو عبر وسائل التواصل الاجتماعي @DRM_Lebanon

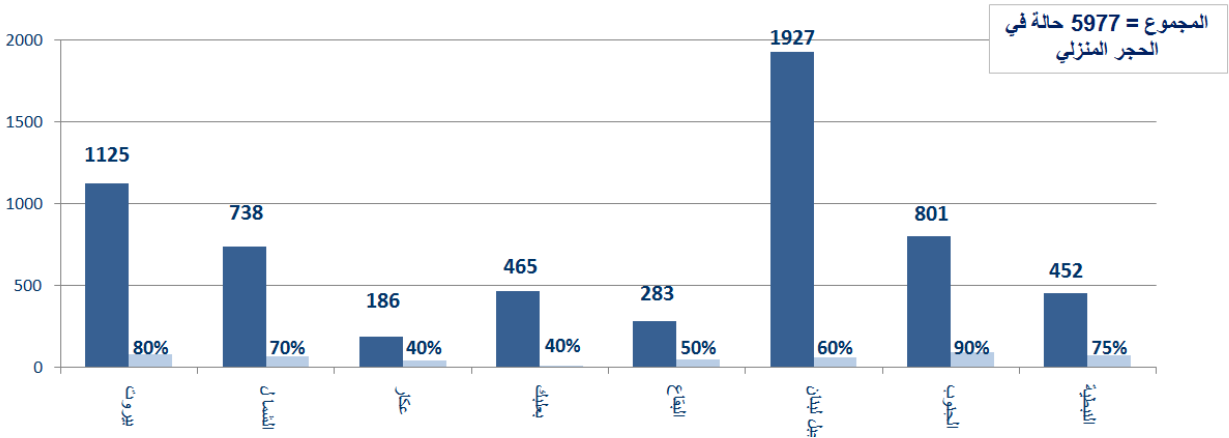
توزع الحالات حسب الجنسية

اللبنانيون 7535 حالة من اصل 8442 (87%)



المرجع: المعلومات الصادرة عن وزارة الصحة العامة

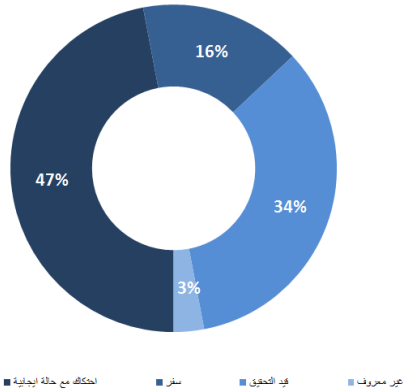
توزع حالات العزل المنزلي في المحافظات ونسبة الالتزام



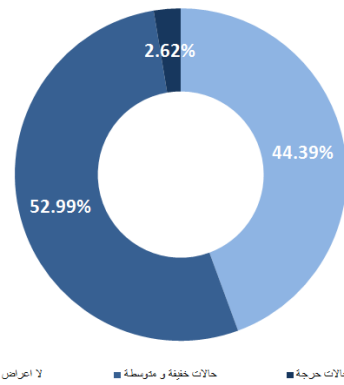
المجموع = 5977 حالة في الحجر المنزلي

المرجع: المعلومات الصادرة عن وزارة الصحة العامة

طريقة التعرض للعدوى بالفيروس



توزع الحالات حسب الوضع الصحي



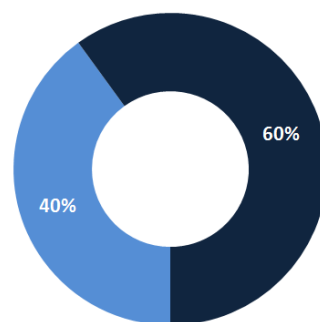
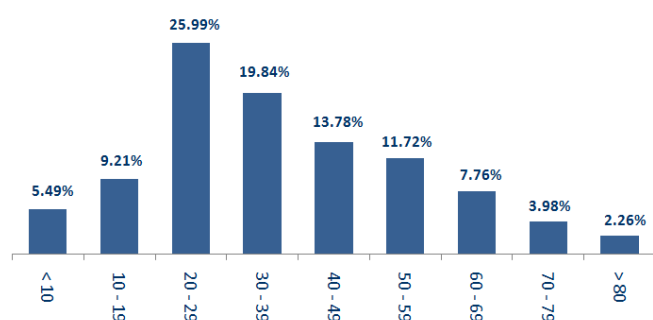
المرجع: المعلومات الصادرة عن وزارة الصحة العامة

يمكن الاطلاع على التقرير وكافة التعاميم الرسمية الصادرة على الرابط: drm.pcm.gov.lb

أو عبر وسائل التواصل الاجتماعي @DRM_Lebanon

توزع الحالات حسب الجنس

توزع الحالات حسب الفئة العمرية



المرجع: المعلومات الصادرة عن وزارة الصحة العامة

الإجراءات قيد التنفيذ – 2020/8/15

وزارة الصحة العامة

- تكثف الوزارة عدد فحوصات الـ PCR في مختلف المناطق اللبنانية بالتعاون مع البلديات للمخالطين والحالات المشتبه بها لترصد وتحديد الواقع الوبائي في كل منطقة واتخاذ القرارات المناسبة للحد من انتشار الفيروس مثل عزل بعض المناطق بالتنسيق مع المحافظات والأجهزة الأمنية.
- تتابع الوزارة الأوضاع الصحية لكافة الحالات النشطة وللوفدين بشكل يومي في المستشفيات وفي الحجر المنزلي.
- تتابع الوزارة تأمين المستلزمات الطبية في المستشفيات الحكومية لتقديم الرعاية الصحية المطلوبة للمصابين بفيروس كورونا والمصابين من جراء انفجار مرفأ بيروت.

الصليب الأحمر اللبناني

41258 (86 فحصاً جديداً)	عدد فحوصات PCR التي تم نقلها إلى المختبرات	0	عدد مراكز الإسعاف الإضافية الجاهزة للاستجابة	47	عدد مراكز الإسعاف التي تستجيب	3623 (36 حالة جديدة)	عدد الحالات التي تم نقلها إلى المستشفيات
166	عدد المتطوعين المدرّبين على نقل فحوصات PCR	1444	عدد المسعفين المدرّبين	8509	عدد المتدربين على إعداد خطط استجابة محلية	67048 (24 مستفيداً جديداً)	عدد المستفيدين من حلقات التوعية حول COVID-
967	عدد المتطوعين الجامعيين المدرّبين على اجراءات الوقاية في الشركات	217	عدد المتطوعين الجامعيين المدرّبين على التوعية	550	عدد متطوعي الصليب الاحمر المدرّبين على التوعية	8320	عدد المتدربين على إدارة مراكز الحجر الصحي
4084 (مستفيدين جديداً)	عدد المستفيدين من المنصات الالكترونية	71990 (565 مجموعة جديدة)	عدد المعدات التي تم توزيعها	1207656	عدد الملصقات والمنشورات التي تم توزيعها	411 (مرفقين جديدين)	عدد المرافق التي تم تعقيمها

يمكن الاطلاع على التقرير وكافة التعاميم الرسمية الصادرة على الرابط: drm.pcm.gov.lb

أو عبر وسائل التواصل الاجتماعي @DRM_Lebanon

الأجهزة العسكرية والأمنية

المهام	الجهة														
- تسيير دوريات راجلة ومدولبة في مختلف المناطق اللبنانية. - إقامة حواجز ظرفية في مختلف المناطق. - توزيع مساعدات غذائية في مختلف المناطق اللبنانية عبر مكتب التعاون المدني العسكري CIMIC. - عزل بعض المناطق للسيطرة على وباء كورونا لمدة أسبوع قابلة للتجديد:	الجيش المديرية العامة لقوى الأمن الداخلي														
<table border="1"> <thead> <tr> <th>المحافظة / القضاء</th> <th>الموقع</th> </tr> </thead> <tbody> <tr> <td>محافظة بيروت</td> <td>- طريق الجديدة: أرض جلول (الترّيث بالعزل بأمر من المحافظ).</td> </tr> <tr> <td>قضاء بعيدا</td> <td>- برج البراجنة: حي الأكراد (التدابير من قبل البلدية)</td> </tr> <tr> <td>قضاء الشوف</td> <td>- عزل بلدة برجا</td> </tr> <tr> <td>قضاء عاليه</td> <td>- الشويفات: عزل منازل متفرقة - عرمون: عزل منازل متفرقة</td> </tr> <tr> <td>قضاء طرابلس</td> <td>- حي في محلة باب التبانة - حي في محلة أبي سمراء</td> </tr> <tr> <td>قضاء صور</td> <td>- عزل بلدة مجدل زون</td> </tr> </tbody> </table>	المحافظة / القضاء	الموقع	محافظة بيروت	- طريق الجديدة: أرض جلول (الترّيث بالعزل بأمر من المحافظ).	قضاء بعيدا	- برج البراجنة: حي الأكراد (التدابير من قبل البلدية)	قضاء الشوف	- عزل بلدة برجا	قضاء عاليه	- الشويفات: عزل منازل متفرقة - عرمون: عزل منازل متفرقة	قضاء طرابلس	- حي في محلة باب التبانة - حي في محلة أبي سمراء	قضاء صور	- عزل بلدة مجدل زون	
المحافظة / القضاء	الموقع														
محافظة بيروت	- طريق الجديدة: أرض جلول (الترّيث بالعزل بأمر من المحافظ).														
قضاء بعيدا	- برج البراجنة: حي الأكراد (التدابير من قبل البلدية)														
قضاء الشوف	- عزل بلدة برجا														
قضاء عاليه	- الشويفات: عزل منازل متفرقة - عرمون: عزل منازل متفرقة														
قضاء طرابلس	- حي في محلة باب التبانة - حي في محلة أبي سمراء														
قضاء صور	- عزل بلدة مجدل زون														
- احتمال عزل المناطق التالية:															
<table border="1"> <thead> <tr> <th>المحافظة / القضاء</th> <th>الموقع</th> </tr> </thead> <tbody> <tr> <td>محافظة بيروت</td> <td>- الحمراء، راس بيروت</td> </tr> <tr> <td>قضاء بعيدا</td> <td>- بئر حسن، حارة حريك، الغبيري، الجناح</td> </tr> <tr> <td>قضاء عاليه</td> <td>- عرمون</td> </tr> <tr> <td>قضاء المتن</td> <td>- الدكوانة، المنصورية</td> </tr> <tr> <td>قضاء بعلبك</td> <td>- سرعين</td> </tr> <tr> <td>قضاء مرجعيون</td> <td>- بليدا</td> </tr> </tbody> </table>	المحافظة / القضاء	الموقع	محافظة بيروت	- الحمراء، راس بيروت	قضاء بعيدا	- بئر حسن، حارة حريك، الغبيري، الجناح	قضاء عاليه	- عرمون	قضاء المتن	- الدكوانة، المنصورية	قضاء بعلبك	- سرعين	قضاء مرجعيون	- بليدا	
المحافظة / القضاء	الموقع														
محافظة بيروت	- الحمراء، راس بيروت														
قضاء بعيدا	- بئر حسن، حارة حريك، الغبيري، الجناح														
قضاء عاليه	- عرمون														
قضاء المتن	- الدكوانة، المنصورية														
قضاء بعلبك	- سرعين														
قضاء مرجعيون	- بليدا														
- تطبيق الإجراءات الأمنية والوقائية المطلوبة في المطار وعلى المرافئ والمعابر الحدودية. - تقصّي ومتابعة الحالات المشتبه بها والإيجابية والحالات في الحجر المنزلي للمقيمين والوافدين في مختلف المناطق اللبنانية. - التبليغ عن المخيمات التي ظهرت فيها حالات إيجابية (مخيم عين الحلوة، مخيم القاسمية، مخيم كفر دبا، مخيم البداوي، مخيم الجليل، مخيم البص، مخيم كفر دبا).	المديرية العامة للأمن العام														
- تقصّي ومتابعة الحالات المشتبه بها والإيجابية والحالات في الحجر المنزلي للمقيمين والوافدين. - التبليغ عن إقبال الدوائر الإدارية والمرافق التي تسجل فيها حالات إيجابية إلى حين صدور نتائج الفحوصات التي تقوم بها وزارة الصحة العامة.	المديرية العامة لأمن الدولة														

وزارة الأشغال العامة والنقل

مطار رفيق الحريري الدولي (خلال الـ 24 ساعة المنصرمة)

الرحلات القادمة		الرحلات المغادرة	
عدد الرحلات	39	عدد الرحلات	40
عدد الوافدين	2527	عدد المغادرين	4007

المرافئ (خلال الـ 24 ساعة المنصرمة)

المرافئ	دخول		مغادرة	
	العدد	قادمة من	العدد	الوجهة
مرافئ بيروت	1	بور سعيد		على متنها
مرافئ طرابلس	1	تركيا	1	مرافئ الزهراني
مرافئ صيدا	1	طرابلس		مازوت
المجموع		3	1	

قرارات عامة

- التوصيات التي صدرت عن اللجنة الوطنية لمتابعة التدابير والإجراءات الوقائية لمواجهة فيروس كورونا في اجتماعها بتاريخ 2020/8/12:
- إخراج المستلزمات الطبية الموجودة في مرافئ بيروت وذلك لتجنب تعرّضها للتلوث.
- التعميم على المستشفيات الخاصة وجوب استقبال جميع الحالات المصابة بفيروس كورونا ضمن أقسامها المخصصة لهذه الغاية تحت طائلة المساءلة.
- اعتماد نقل الحالات المصابة بالفيروس إلى المستشفيات الحكومية كأفضلية أولى والمستشفيات الخاصة كأفضلية ثانية.
- العمل على الحد من توسع وانتشار سلاسل العدوى الناشطة في بعض المناطق وذلك عبر إغلاق وعزل المناطق، الأحياء والشوارع المعنية (المناطق الواجب عزلها هي التي يظهر فيها أكثر من 10 حالات خارج العائلة الواحدة خلال فترة 7 أيام خلت).

يمكن الاطلاع على التقرير وكافة التعاميم الرسمية الصادرة على الرابط: drm.pcm.gov.lb

أو عبر وسائل التواصل الاجتماعي @DRM_Lebanon

- التعميم على نقابة المختبرات الطبية في لبنان وجوب إبلاغ وزارة الصحة العامة بالحالات الإيجابية والالتزام بآلية تتبع الحالات.
- تكليف المدراء العامّين في كافة الوزارات وضع خطة ضمن مهلة 72 ساعة لتدابير وإجراءات الوقاية من الفيروس وتعميمها على الموظفين والإدارات العامة التابعة لها للتقيّد بها ومتابعة تنفيذها.

ملاحظة: يمكن الاطلاع على التوصيات الكاملة على الرابط www.drm.pcm.gov.lb.

مخالفات قرارات التعبئة العامة

- تجمعات مطلبية ومظاهرات.
- عدم التزام المطاعم والمقاهي بالمسافة الآمنة بين الأشخاص وبالعدد المحدد من الزبائن.
- عدم الالتزام بالتدابير والإجراءات الوقائية المطلوبة في الأسواق (وضع الكمامة أو قناع الوجه، تعقيم اليدين، الحفاظ على المسافة الآمنة).
- تجمعات في المناسبات الاجتماعية دون الالتزام بالتدابير الوقائية.
- عدم التزام المخالطين لحالات مؤكدة بإجراءات العزل المنزلي لحين صدور نتائج الفحوصات المخبرية.

عند الشعور بأية عوارض، الاتصال مباشرة على الرقم الساخن لوزارة الصحة العامة: 1214 أو 01/594459

يمكن الاطلاع على التقرير وكافة التعاميم الرسمية الصادرة على الرابط: drm.pcm.gov.lb

أو عبر وسائل التواصل الاجتماعي @DRM_Lebanon

لائحة بالمختبرات المعتمدة من قبل وزارة الصحة العامة لإجراء فحوصات الـPCR

المستشفيات الحكومية			
الموقع	اسم المستشفى	الموقع	اسم المستشفى
بنت جبيل	مستشفى بنت جبيل الحكومي	بيروت	مستشفى رفيق الحريري الجامعي
زحلة	مستشفى الرئيس الياقوت الهراوي الحكومي	طرابلس	مستشفى طرابلس الحكومي
البترون	مستشفى البترون الحكومي	كسروان	مستشفى فتوح كسروان الحكومي - البوار
حلبا	مستشفى حلبا الحكومي	بعلبك	مستشفى بعلبك الحكومي
		تبينين	مستشفى تبينين الحكومي
المستشفيات الخاصة			
الموقع	اسم المستشفى / المختبر	الموقع	اسم المستشفى / المختبر
بيروت	مستشفى أوتيل ديو دو فرانس (HDF/Mérieux/USJ)	بيروت	مستشفى الجامعة الأميركية AUBMC
بيروت	مستشفى رزق (LAU)	بيروت	مستشفى القديس جاورجيوس Saint George Hospital
طرابلس	مستشفى المظلوم	جبيل	مستشفى سيدة المعونات الجامعي CHU-NDS
بعبد	مختبر الهادي	طرابلس	مستشفى المنلا
جبيل	مختبر عقيقي	الكورة	مستشفى هيكل
صور	مختبر المشرق MDC	المتن	مستشفى سرحال
صور	مستشفى جبل عامل	بيروت	مستشفى اللبناني الجعيتاوي الجامعي HLG
بيروت	مختبر مركز الأطباء	بعبد	مستشفى جبل لبنان MLH
صيدا	مختبر الكريم KML	بعبد	مستشفى السان جورج الحدث
النبطية	مختبر الصباح SDC	الشوف	مستشفى عين وزين
بعبد	مختبر INOVIE	صيدا	مستشفى حمود الجامعي
المتن	مختبر TRANSMEDICAL	بعلبك	مستشفى دار الأمل الجامعي
زحلة	مختبر MCC	النبطية	مستشفى الشيخ راغب حرب
الحازمية	مستشفى قلب يسوع SACRE-COEUR	زغرتا	مختبر الشمال الاستشفائي CHN
المنصورية	مستشفى BELLEVUE	الحازمية	مختبر CLINIGEN
طرابلس	مختبر مكروبيولوجيا الصحة والبيئة LMSE – المعهد العالي للدكتوراه، الجامعة اللبنانية	الغبيري	المختبرات الحديثة
بيروت	مستشفى الرسول الأعظم	بيروت	مختبر AMERICAN DIAGNOSTIC CENTER
طرابلس	مستشفى النبي	زحلة	مستشفى خوري
		الحمرا	مختبر Medical Diagnostic Treatment Drive-through Center (MDTC) – فقط

يمكن الاطلاع على التقرير وكافة التعاميم الرسمية الصادرة على الرابط: drm.pcm.gov.lb

أو عبر وسائل التواصل الاجتماعي @DRM_Lebanon