

غرفة العمليات الوطنية لإدارة الكوارث

وقت صدور التقرير: 20:30

تقرير رقم: 269

التاريخ: السبت 12 كانون الأول 2020

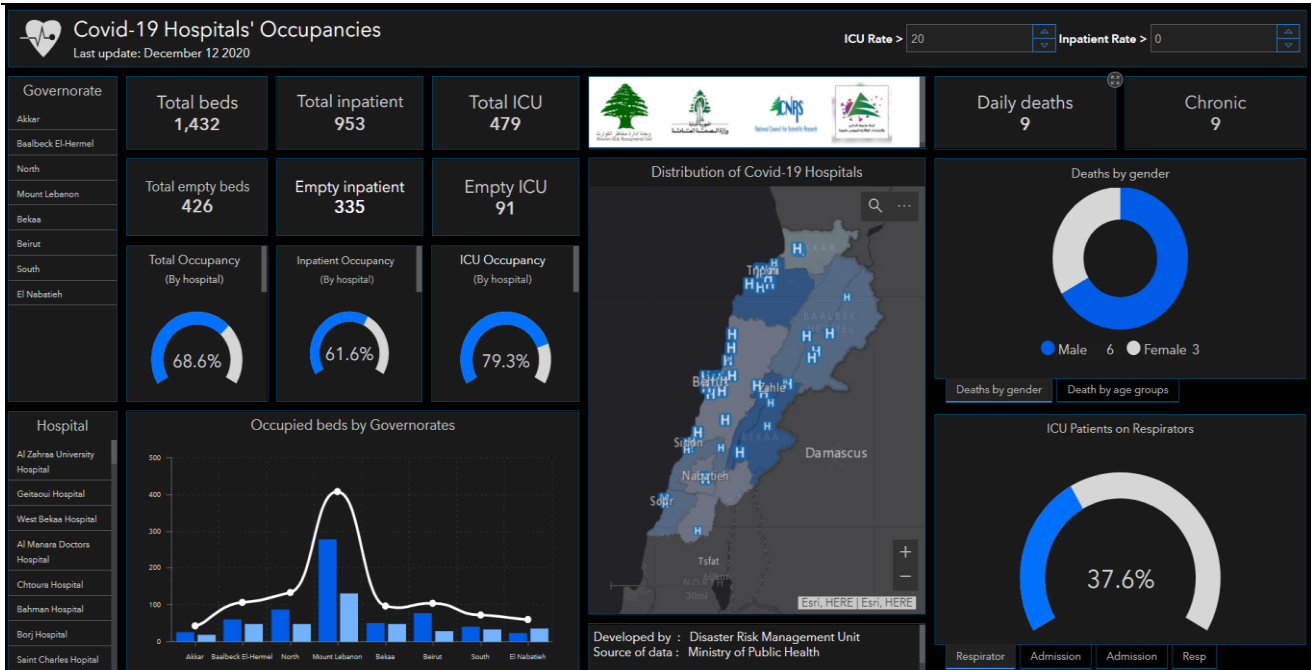
الجديد في التقرير:

- توصيات لجنة متابعة التدابير والإجراءات الوقائية لفيروس كورونا الصادرة بتاريخ 2020/12/10

99,513 حالة شفاء		1,190 حالة وفاة		145,245 مجموع الإصابات منذ 21 شباط 2020		1,540 حالة جديدة	
1,866 حالة شفاء جديدة		8 حالة وفاة جديدة		2,999 وافدين		1,537 مقيمين	
937 حالة استشفاء				44,542 حالة نشطة		1,830 حالة في القطاع الصحي	
140 حالة على التنفس الاصطناعي		0 حالة جديدة في العناية المركزة		388 حالة في العناية المركزة		549 حالة استشفاء متوسطة	
43,605 حالة في العزل المنزلي		7 حالات جديدة في القطاع الصحي		13.1 % نسبة الفحوصات الإيجابية لكل 100 فحص			
العالم				لبنان			
71,765,750				145,245			
1,606,891				1,190			
2.23 %				0.81 %			
49,873,351				99,513			
العدد الإجمالي				عدد الوفيات			
نسبة الوفيات				عدد حالات الشفاء			
1,630,623 فحص كورونا منذ 21 شباط 2020				1,109 فحوصات الوافدين عبر المطار والمعابر الحدودية		12,793 فحوصات للمقيمين خلال 24 ساعة المنصرمة	

المرجع: المعلومات الصادرة عن وزارة الصحة العامة

عدد الأسرة المتوافرة للمصابين بفيروس كورونا ونسبة الإشغال (خلال الـ 24 ساعة المنصرمة)



للاطلاع يومياً على كافة تفاصيل توزع الأسرة المتوافرة لمرضى كوفيد-19 في مختلف المحافظات حسب المستشفيات:

عبر الكمبيوتر: <https://bit.ly/DRM-HospitalsOccupancy-PC>

عبر الهاتف: <https://bit.ly/DRM-HospitalsOccupancy-Mobile>

يمكن الاطلاع على التقرير وكافة التعاميم الرسمية الصادرة على الرابط: <http://drm.pcm.gov.lb>

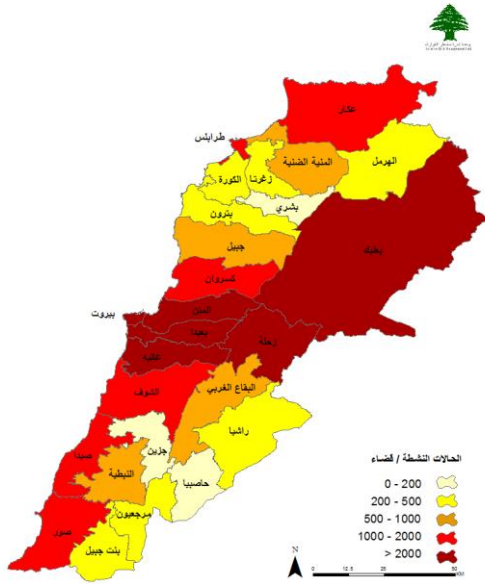
أو عبر وسائل التواصل الاجتماعي @DRM_Lebanon

توزع الحالات اليومية حسب البلديات

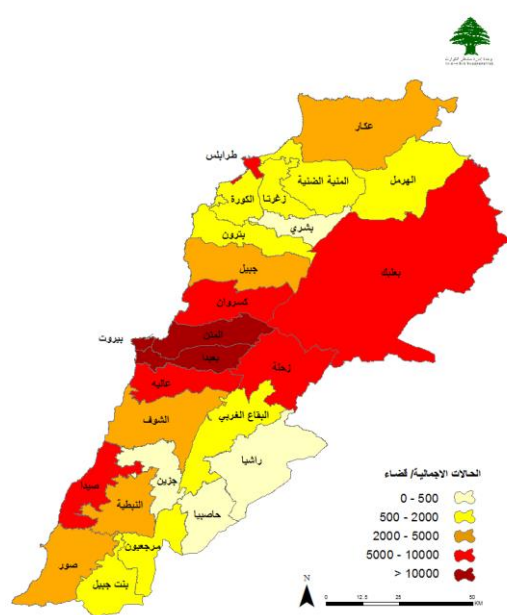
بيروت	132	بعيدا	231	المتن	145	الشوف	60	كسروان	59	طرابلس	32
عين المريسة	3	الشيح	11	برج حمود	8	السعديات	1	صربا	4	الزيتون	5
راس بيروت	1	الجناح	9	سن الفيل	3	شحيم	4	كسليك	1	النل	1
المنارة	4	الارزاعي	7	جسر الباشا	1	مرج علي	1	ذوق مكليل	3	القبية	7
قريظم	1	بنر حسن	4	جديدة المتن	3	داريا	1	ذوق مصبح	4	الزاهرية	2
الروشه	3	العجيري	6	البوشرية	3	كترمايا	2	أونيس	2	بساتين طرابلس	1
الحمرا	7	عين الرمانة	7	الدورة	3	سليبن	2	حارة صخر	5	العيناء 1	3
عين التينة	1	فرن الشباك	3	سد البوشرية	5	برجا	4	ساحل علما	2	القلمون	2
المصيطبة	3	تحويلة النهر	1	السيثيه	2	بعاصير	2	كفر ياسين	2	البيدادي	1
وطى المصيطبة	1	حارة حريك	37	دير مار روكز	4	الديبة	1	أدما والدنفة	1	قيد التحقق	10
مار الياس	5	الليلكي	3	الدكوانة	8	جنرا	1	الصفرا	1	عكار	87
دار الفتوى	1	برج البراجنة	43	أنطلياس	6	وادي الزينة	2	العقيبة	3	حلبا	7
الصنائع	1	المريجة	16	حل الذيب	7	الوردانيه	2	بلونة	1	عبدل	1
الظريف	2	تحويلة الغدير	1	النقاش	4	جون	1	السهيلة	1	حكر الشيخ طابا	1
المزرعة	8	بعيدا	1	الزلقا	6	دير القصر	1	غزير	5	منيارة	1
برج أبي حيدر	3	الحازمية	8	بياقوت	1	السمقالية	1	كفر حباب	4	كرم عصفور	2
البيسط الفوقا	2	الحدث	24	الضبية	9	كفر فاقد	2	معراب	1	مشحا	1
الطريق الجديدة	12	بطشاي	1	مزرعة دير عوكر	2	دميت	1	الكفور	5	حيزوق	2
راس النبع	4	اللويزة	1	المنصورية	4	بريج	1	غدراس	1	عرقا	1
الياشورة	2	كفر شما	7	الفتار	5	عين زحلنا	1	درعون	1	مار لاية حذارة	1
البيسط التحتا	2	حارة الست	1	عين سعادة	3	بعقلين	1	مشحات	1	بقرزلا	4
القبليات	1	بسابا	4	عين نجم	1	دير دوريت	1	نهر الذهب	1	مزرعة بلده	1
الرميل	9	بعلمشيه	2	روميه	3	عين قفي	1	زيتون	1	تكريت	2
الاشرفية	14	العبادية	1	بصاليم	2	بععاتا	5	ريفون	2	بزيبنا	1
كورنيش النهر	1	العبادية الجديدة	1	تابيه	1	نيحا	3	القلبعات	2	عكار العتيقه	4
قيد التحقق	41	ضهور العبادية	4	المطيلب	3	عين وزين	1	عشقتو	1	تل عباس الغربي	1
عاليه	82	راس المتن	6	الرايه	4	بعدران	3	فيطرون	1	تل عباس الشرقي	1
شوفيات العمروسية	1	شويت	1	بيت الككو	1	كفر نبرخ	1	كفر ذبيان	2	خريبة الجندي	1
حي السلم	7	حماما	2	قرنة شهبان	3	معاصر الشوف	2	قيد التحقق	1	القلبعات	1
خلدة	5	فالوفا	3	اليسار	1	جباب	5	البترون	23	الكنيسة	1
الامراء	14	بنيبات	1	بيت الشعار	3	الباروك	4	البترون	3	العبودية	1
دير قويل	1	كفر سلوان	8	ديك المحدي	1	قيد التحقق	2	كفر عبيدا	1	شبح زناد	1
عرمون	11	قيد التحقق	7	مزرعة يشوع	2	بعليك	137	كبا	1	ببئين	3
بشامون	3	جيبيل	32	بيت شباب	3	بعليك	28	شكا	5	المحمرة	1
عين عنوب	2	جيبيل	3	حماميا	7	دورس	6	دوق	1	نهر البار	3
لبيل	1	بلاط	5	العطشانة	3	نحله	1	صغار	1	العبدة	1
بدادون	1	إده	1	قرنة الحمرا	2	مقنة	2	بسبينا	1	برقايل	4
بسوس	1	عمشيت	8	برمانا	1	سعدي	2	راشكده	2	بزال	1
عاليه	7	حالات	5	بيت مري	1	حدث بعليك	1	عبرين	4	دنبو	1
الكحالة	4	نهر ابراهيم	2	المتين	2	فاكحة	1	قيد التحقق	4	قبعيت	11
حي السنديانة	1	إهمج	1	المروج	2	جديدة الفاكحة	2	زحلة	149	قرقف	1
كيفون	1	بيت حنائق	1	الخنشارة	1	العين	2	الميدان	3	رحبه	1
بيصور	1	حبوب	2	عيرون	1	نبي عثمان	1	مار مخايل	1	البييرة	2
رشميا	1	حصارات	1	مار موسى الدوار	1	راس بعليك الشرقي	1	الراسية	3	خريبة داوود	1
بنيه	1	غابات	1	بسكننا	1	عرسال	1	البربارة	4	عين الزيت	1
بحدون الضيعة	1	ترنج	1	قيد التحقق	8	اللبوة	2	المعلقة	10	مشتى حمود	1
شاناى	3	قيد التحقق	1	صيدا	35	توفيقه	3	كرك نوح	3	مشتى حسن	2
صوفر	1	بشري	3	صيدا القديمة	8	نبجا الدموم	2	سيده النجاة	1	وادي خالد	3
يدغان	1	عبدن	1	هلالية	1	نبجا القدام	2	حوش الامراء	6	كفر تون	1
شارون	2	طوروزا	1	حارة صيدا	2	شعت	6	زحلة اراضى	3	قيد التحقق	13
إغميد	3	قنات	1	ميه وميه	1	يونين	3	مار الياس	1	بنت جبيل	14
المشرفه	1	المنيه الضنيه	26	عين الحلوة	1	بندليل	5	فرزل	3	بنت جبيل	2
قيد التحقق	7	المنيه	4	عيرا	1	قصر نيا	4	نبي ايل	1	عيناتا	1
البقاع الغربي	22	سير الضنيه	1	قرية	2	تمنين فوقا	1	حزرتا	3	عين ابل	1
مشغرة	2	البيحصة	1	عين الدلب	1	بيت شاما	1	ألمح	3	تبئين	1
كفريا	1	السفيرة	12	غازية	8	حوش الراققة	2	كسارا	27	سلطانية	1
عانا	2	الحوارة	2	قناريت	1	تمنين التحتا	7	شورتا	2	كونين	3
عميق	1	كفر حبو	1	انصارية	1	شمسطار	9	جلالا	1	طيري	2
كامد اللوز	1	دير نبوح	1	صرفند	3	حوش سنيد	1	مكسة	1	كفرا	1
بعلول	3	بخعون	3	كوتزية السباد	3	طاريا	8	تعلبايا	4	فرون	1
قرعون	3	قيد التحقق	1	سكسكية	1	سر عين التحتا	3	تعلبايا	1	ياطر	1
حوش الحريمة	1	الهامل	15	عقون	1	سر عين فوقا	2	سعدنايل	2	مرجميون	8
صويري	1	هرمل	4	صور	42	خضر	4	قب الياس	2	قلعة	2
يحمز	1	كواخ	1	صور	8	نبي شيت	3	مريجات	1	عديسة	1
قيد التحقق	6	سهلات المي	1	صور الرشيدية	1	حور تعلا	1	حوش النيس	7	كفر كلا	2
الكورة	9	القصر	3	برج الشمالي	7	بريتال	6	بر الياس	1	مركبا	1
كفر حزير	1	قيد التحقق	6	قانا	5	يوداي	5	مجدل عنجر	4	مجدل سلم	1
رشدبين	2	راشيا	13	معركة	3	قيد التحقق	9	رياق	6	صوانة	1
أنفه	2	راشيا الوادي	1	جناتا	1	النبطية	22	حوش حالا	1	حاصبيا	10
برسا	3	راشيا فوقا	4	بازورية	2	النبطية التحتا	2	على النهري	2	حاصبيا	2
قيد التحقق	1	عقبة راشيا	1	طير ديه	2	البياض	1	حارة الفيكانى	1	هنازية	2
زغرنا	30	ضهر الاحمر	1	شهابية - طير زبنا	2	المنصورة	1	تربل	2	شوتيا	1
زغرنا	12	كفر دينيس	1	دير قانون النهر	1	كفر تبينيت	1	ماسا	1	شيعا	3
كفر دلاقوس	1	خريبة روفا	1	حلسية	1	كفور	1	عين كفر زيد	5	ماري	1
رشمين	3	رفيد	1	طير فلسيه	1	زفتا	2	كفر زيد	2	قيد التحقق	1
بيدار رشمين	1	عينتا الفخار	2	عباسية	3	نميرية	1	قيد التحقق	31		
حرف - ارده	1	قيد التحقق	1	طير حرفا	1	دوير	3				
مجدليا	7	جزين	8	منصوري	1	زوطر الغربية	1				
الخالدية	1	بكاسين	2	مجدل زون	2	قعقعية الجسر	1				
عشاش	1	بندين اللقش	1	قيد التحقق	2	كفر صير	3				
قيد التحقق	3	شواليق	2			يحمز	1				
		سريرة	1			قيد التحقق	4				
		جرمق	1								
		قيد التحقق	1								

توزّع الحالات الإيجابية والحالات النشطة

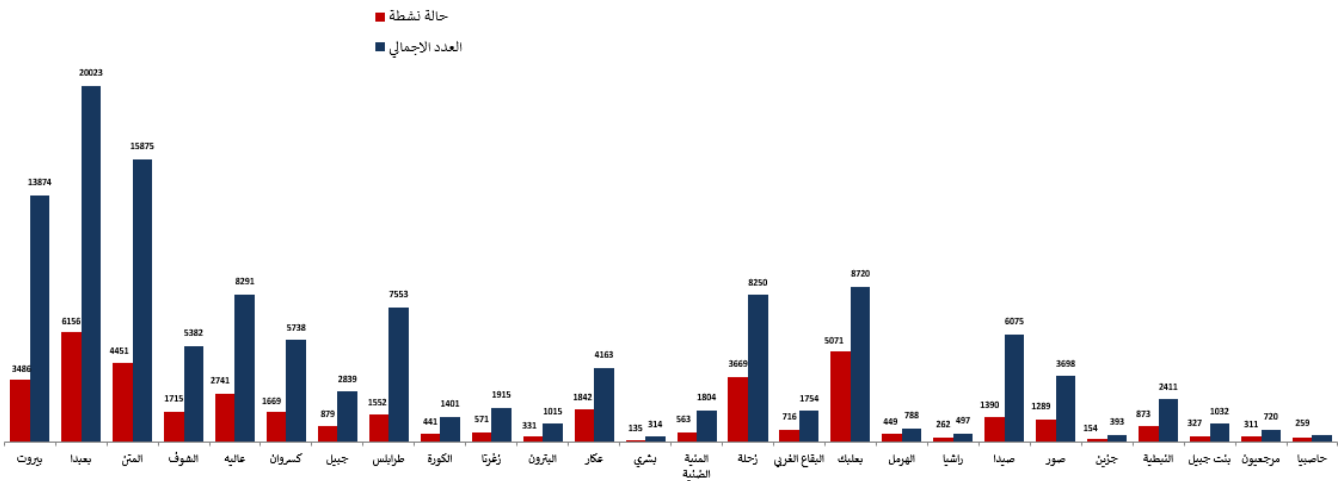
توزّع الحالات النشطة



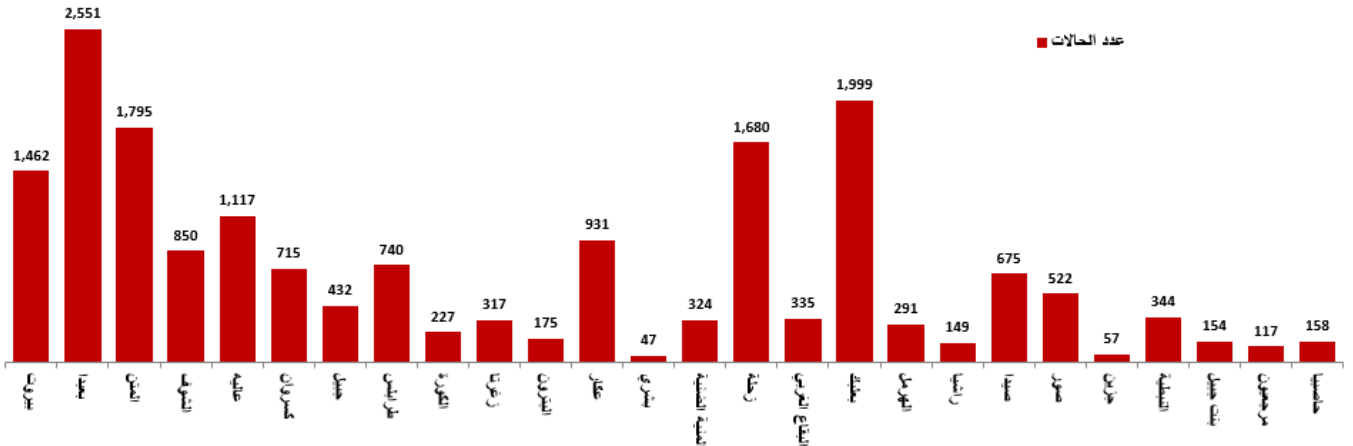
توزّع الحالات الإجمالية



توزّع الحالات التراكمية حسب الأقسية



عدد الحالات الإيجابية خلال الـ 14 يوم الماضية حسب الأقسية



المرجع: المعلومات الصادرة عن وزارة الصحة العامة

يمكن الاطلاع على التقرير وكافة التعاميم الرسمية الصادرة على الرابط: <http://drm.pcm.gov.lb>

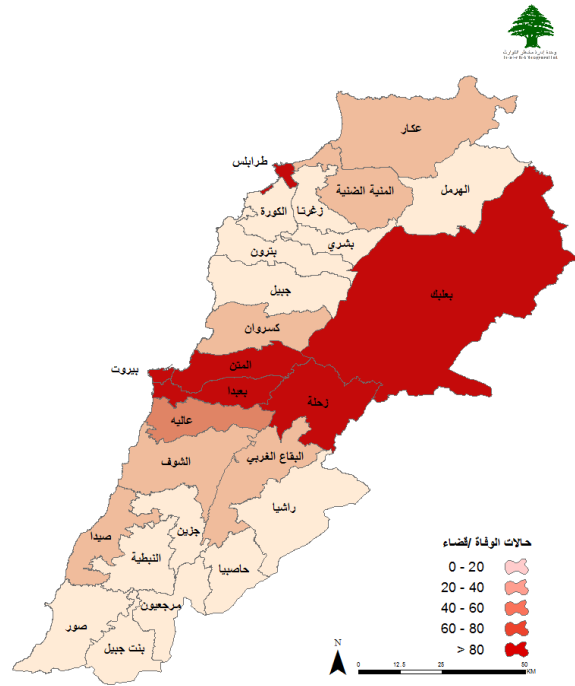
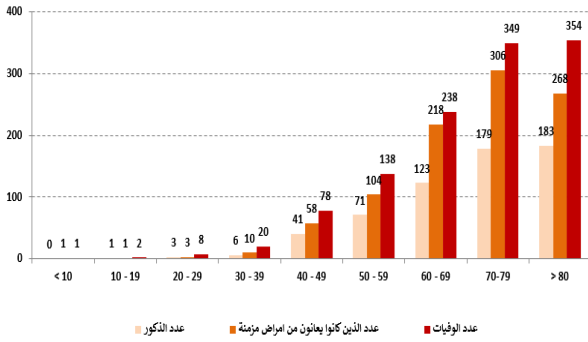
أو عبر وسائل التواصل الاجتماعي @DRM_Lebanon

توزع حالات الوفاة

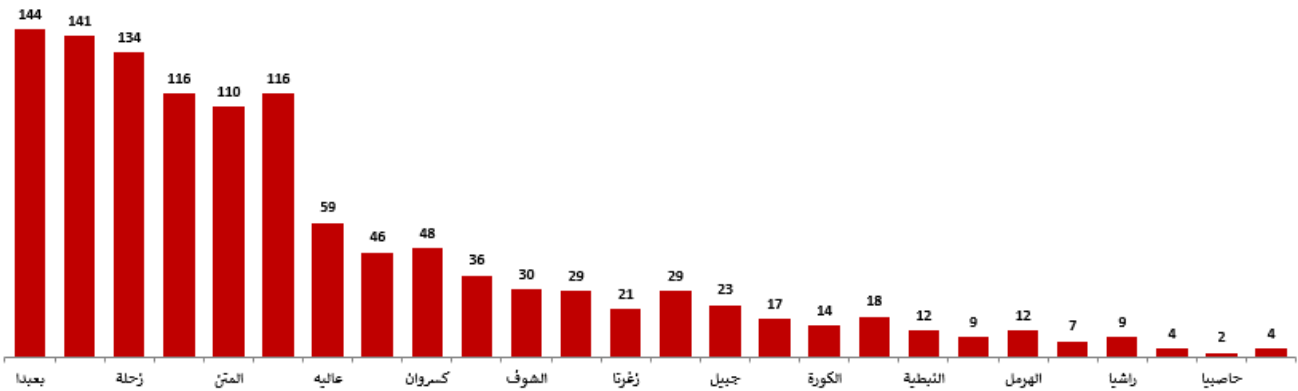
توزع حالات الوفاة حسب المستشفيات ومنطقة السكن

#	المستشفى	السكن (القضاء)	الجنس	العمر (سنة)	وجود امراض مزمنة
1	طرابلس الحكومي	طرابلس	ذكر	69	نعم
2	طرابلس الحكومي	عكار	ذكر	59	نعم
3	طرابلس الحكومي	طرابلس	أنثى	80	نعم
4	طرابلس الحكومي	عكار	ذكر	49	نعم
5	النبلي	طرابلس	ذكر	84	كلا
6	قلب يسوع	المتن	أنثى	55	نعم
7	الريان	بعلبك	ذكر	57	نعم
8	المفاعد	بيروت	أنثى	53	نعم

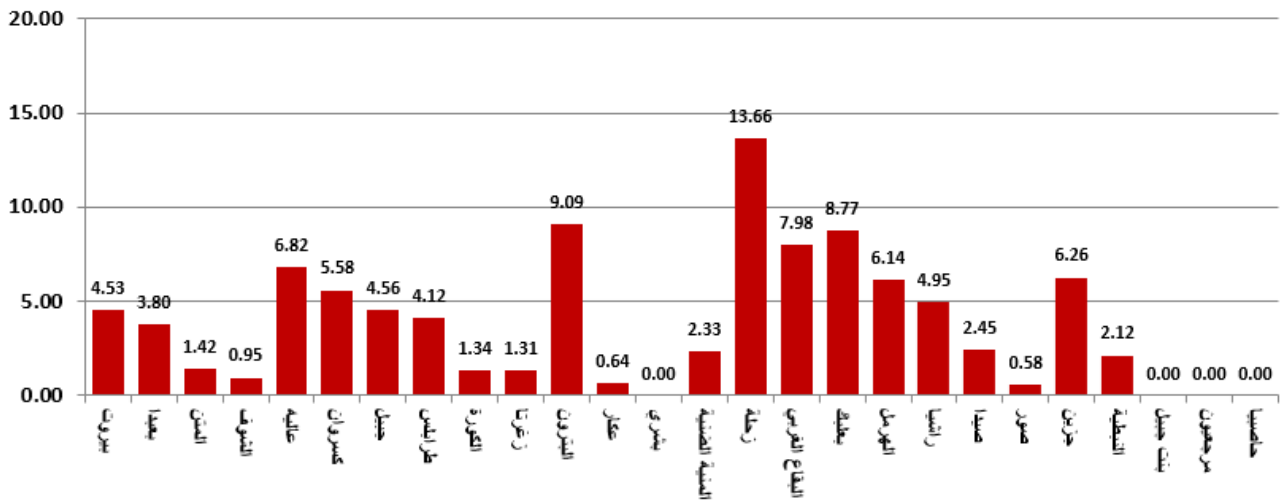
عدد الوفيات حسب الفئة العمرية



توزع حالات الوفاة التراكمية حسب الأفضية



نسبة الوفيات خلال الـ 14 يوم المنصرمة حسب الأفضية

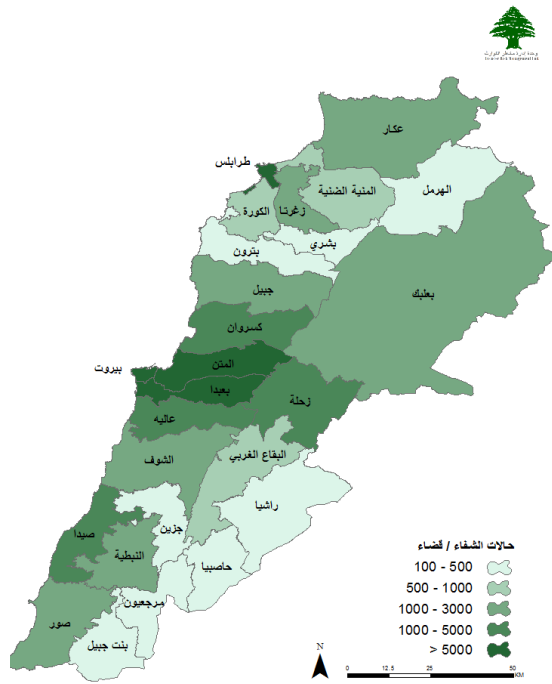


المرجع: المعلومات الصادرة عن وزارة الصحة العامة

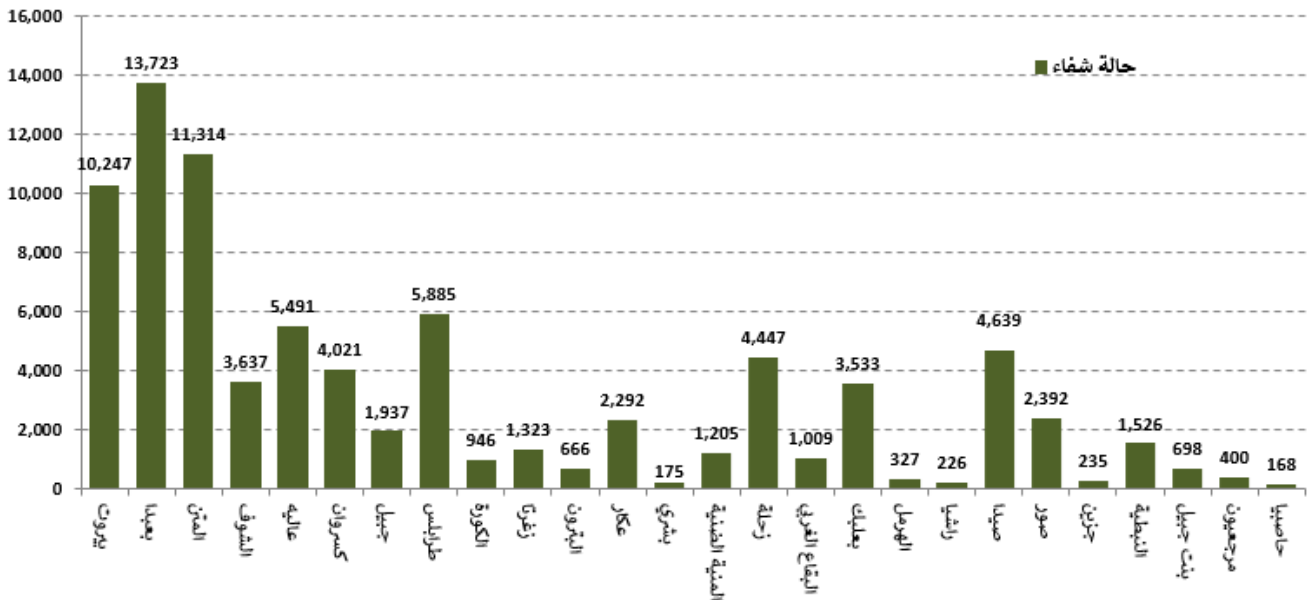
يمكن الاطلاع على التقرير وكافة التعاميم الرسمية الصادرة على الرابط: <http://drm.pcm.gov.lb>

أو عبر وسائل التواصل الاجتماعي @DRM_Lebanon

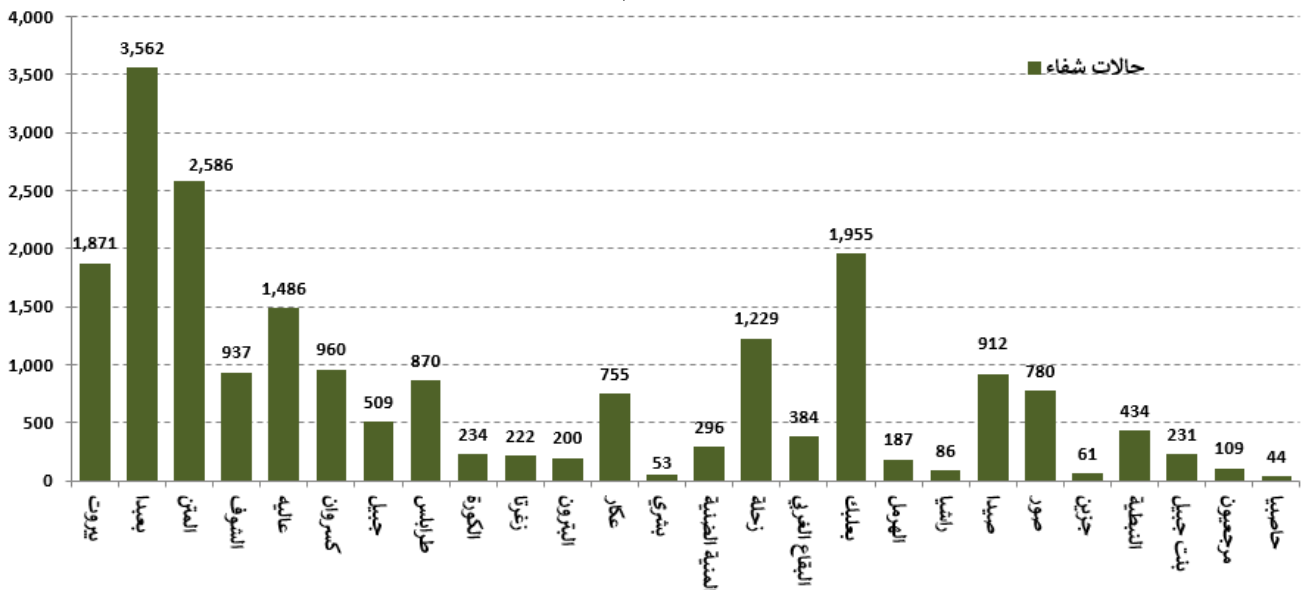
توزع حالات الشفاء



توزع حالات الشفاء التراكمية حسب الأفضية



عدد حالات الشفاء خلال الـ 14 يوم المنصرمة حسب الأفضية



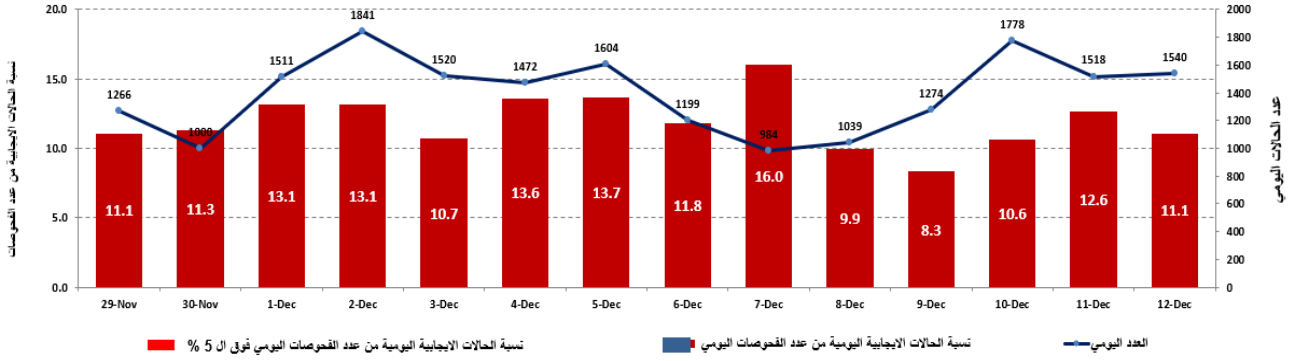
المراجع: المعلومات الصادرة عن وزارة الصحة العامة

يمكن الاطلاع على التقرير وكافة التعاميم الرسمية الصادرة على الرابط: <http://drm.pcm.gov.lb>

أو عبر وسائل التواصل الاجتماعي @DRM_Lebanon

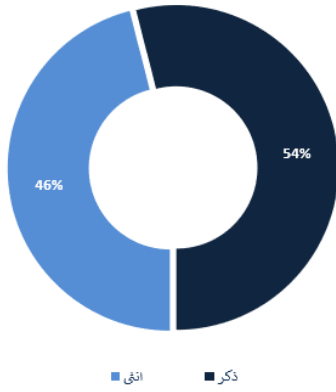
نسبة الحالات الإيجابية من عدد الفحوصات اليومية خلال الـ 14 يوم الماضية

وفق منظمة الصحة العالمية يجب أن لا تتجاوز النسبة المئوية للفحوصات الإيجابية الـ 5% لمدة 14 يوم على التوالي قبل فتح مختلف القطاعات

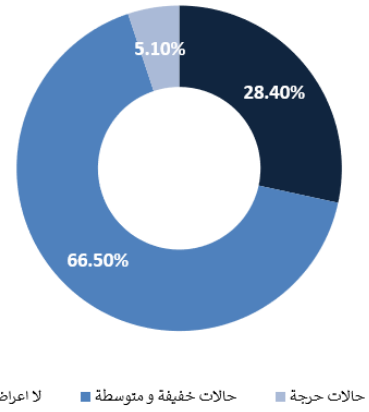


المرجع: المعلومات الصادرة عن وزارة الصحة العامة

توزع الحالات حسب الجنس

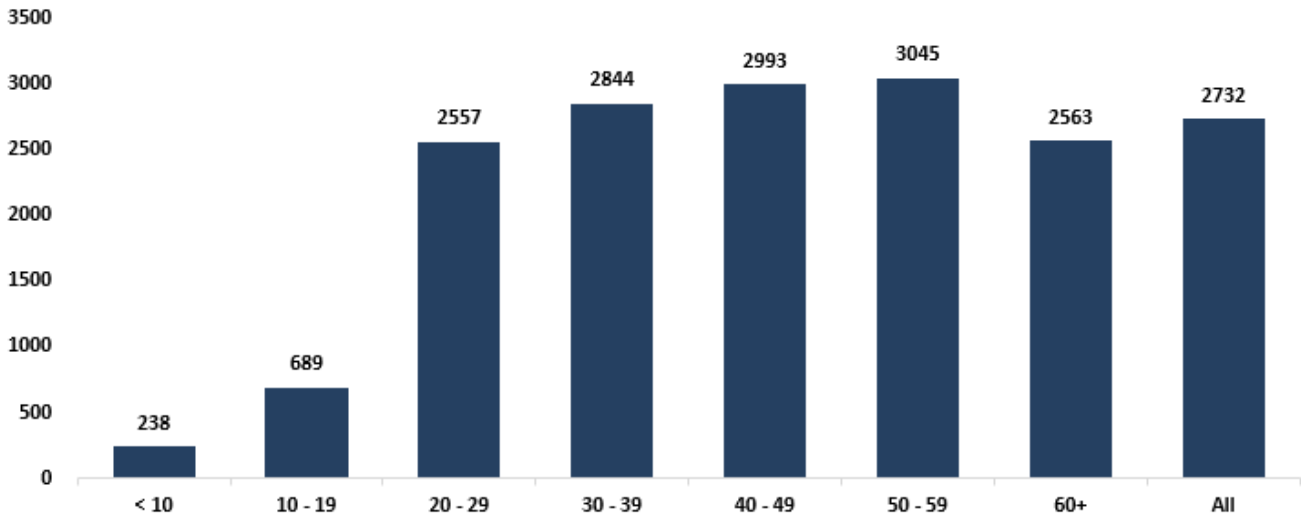


توزع الحالات حسب مستوى المرض



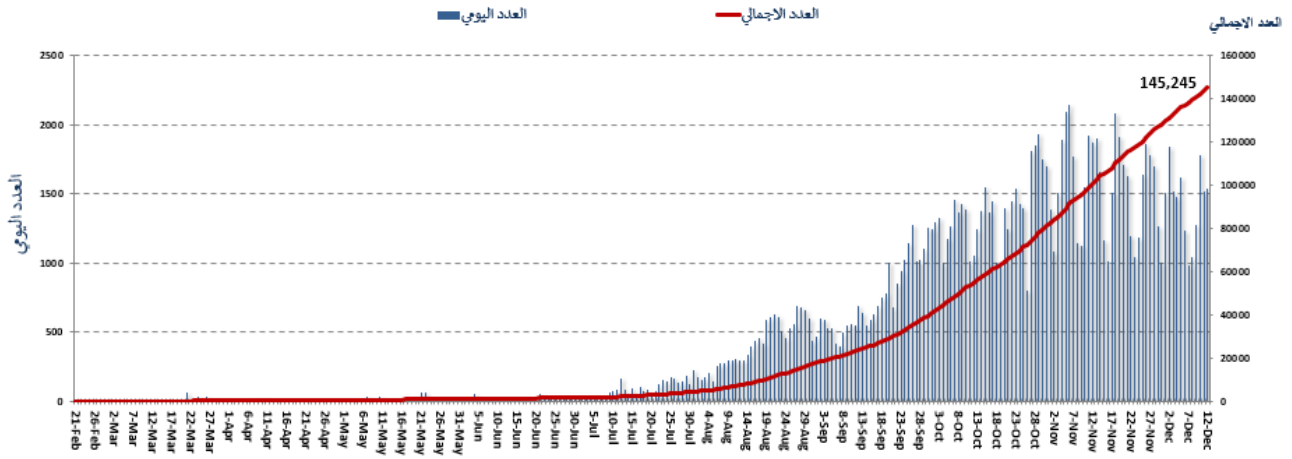
المرجع: المعلومات الصادرة عن وزارة الصحة العامة

توزع الحالات حسب العمر

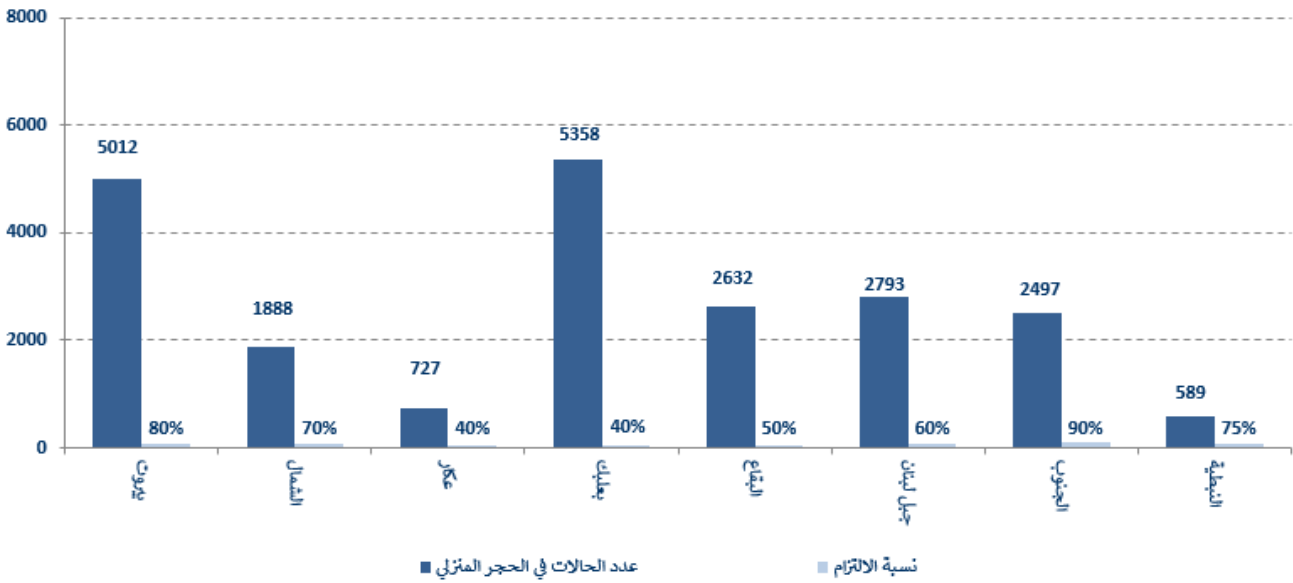


المرجع: المعلومات الصادرة عن وزارة الصحة العامة

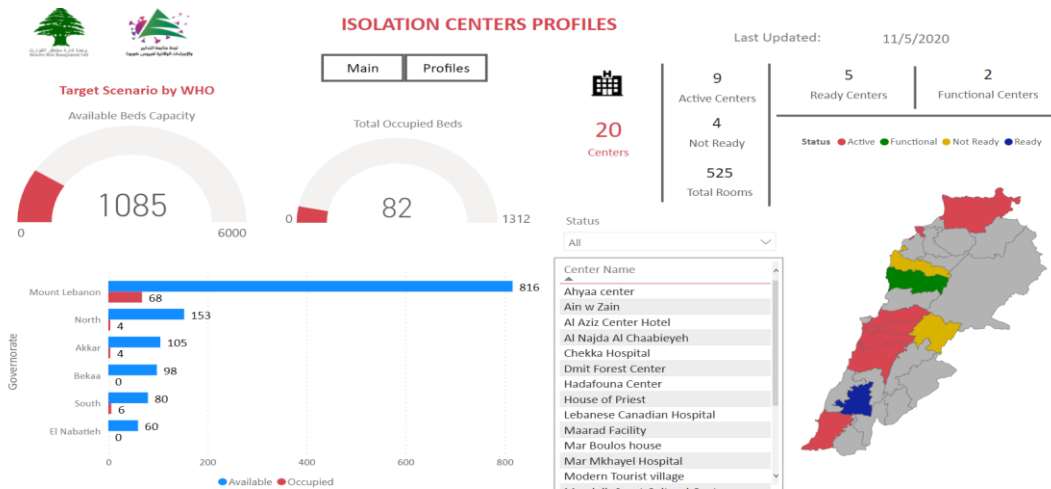
المنحنى الوبائي حسب عدد الحالات اليومية



توزع حالات العزل المنزلي في المحافظات ونسبة الالتزام



نسبة إشغال مراكز العزل للحالات المصابة بفيروس كورونا



للمزيد من المعلومات حول توزع مراكز العزل ونسبة إشغالها، الدخول على الرابط التالي: <http://bit.ly/DRM-IsolationCentersProfiles>

ملاحظة: تم تجهيز هذه المراكز بالتعاون بين اللجنة الوطنية لمتابعة التدابير والإجراءات الوقائية لمواجهة فيروس كورونا والمحافظين والبلديات، برنامج الأمم المتحدة الإنمائي، منظمة الصحة العالمية، منظمة اليونسيف، وزارة الصحة العامة، نقابة الممرضات والممرضين في لبنان، نقابة الاختصاصيين في العمل الاجتماعي.

يمكن الاطلاع على التقرير وكافة التعاميم الرسمية الصادرة على الرابط: <http://drm.pcm.gov.lb>

أو عبر وسائل التواصل الاجتماعي @DRM_Lebanon

الإجراءات قيد التنفيذ 2020/12/12

وزارة الصحة العامة

- عقد اجتماع تقييمي موسع في وزارة الصحة ضم وزير الصحة العامة وممثلين عن منظمة الصحة العالمية حيث أفادت ممثلة الأخيرة أن "التقييم إيجابي حيث أظهر لبنان أداء جيداً رغم ظروفه البالغة الصعوبة". كما، وفي الوقت ذاته، تم تحديد عددٍ من الإجراءات الواجب تنفيذها في المرحلة المقبلة لمواجهة الأعداد المتزايدة بالإصابات.
- أفادت وزارة الصحة العامة عن استكمال فحوص PCR لرحلات وصلت إلى بيروت وأجريت في المطار بتاريخ 2020/12/8 و 200/12/9، وأظهرت النتائج وجود تسع عشرة (19) حالة إيجابية موزعة على الرحلات التالية:

رحلة قادمة من	الشركة	رقم الرحلة	عدد الحالات
2020/12/08			
الدوحة	القطرية	416	4
اسطنبول	MEA	266	1
بغداد	العراقية	1311	1
القاهرة	المصرية	711	1
بغداد	العراقية	301	2
أكرا	MEA	572	3
اسطنبول	التركية	826	1
اسطنبول	Pegasus	863	1
2020/12/09			
القاهرة	المصرية	713	1
النجف	العراقية	139	1
القاهرة	المصرية	711	1
أكرا	MEA	576	1
اسطنبول	MEA	268	1
المجموع			19

الصليب الأحمر اللبناني

عدد الحالات التي تم نقلها إلى المستشفيات	عدد مراكز الإسعاف التي تستجيب	عدد PCR التي تم نقلها إلى المختبرات	عدد فحوصات	عدد المستفيدين من حملات متابعة إجراءات الوقاية	عدد الحالات التي تم نقلها إلى المستشفيات
10,078 (69 حالة جديدة)	48	عدد فحوصات PCR التي تم نقلها إلى المختبرات	166	240,171	عدد الحالات التي تم نقلها إلى المستشفيات
114,584 (165 مستفيداً جديداً)	3 مستفيدين (جديد)	عدد المسعفين المدربين	1498	166	عدد المستفيدين من حلقات التوعية
8,839 (3 مستفيدين جدد)	550	عدد المدربين على إقامة حملات توعية	310	967	عدد المتدربين على إدارة مراكز الحجر الصحي
1,011 (مرفقين جديدين)	1,261,982	عدد المعدات التي تم توزيعها	263,876	4,785	عدد المرافق التي تم تعقيمها

الأجهزة الأمنية والعسكرية

المهام

الجهة

- توزيع مساعدات اجتماعية (400 ألف ليرة لبنانية) ومساعدات غذائية في كافة المناطق اللبنانية عبر مكتب التعاون العسكري المدني CIMIC.
- تنبيه وتوجيه المواطنين والسائقين لتطبيق قرارات التبعية العامة وتفريق التجمعات ومساندة الأجهزة الأمنية.
- تسيير دوريات وإقامة حواجز ظرفية ونقاط مراقبة في مختلف المناطق وتسطير محاضر ضبط بحق المخالفين لقرارات التبعية العامة.
- تَوَزَّعت المحاضر التي تم تسييرها بحق المخالفين لقرارات التبعية العامة خلال الـ 24 ساعة المنصرمة على النحو التالي:

مجموع المحاضر منذ 2020/3/8	عدد محاضر الضبط خلال الـ 24 ساعة المنصرمة					
	بيروت	جبل لبنان	البقاع	الجنوب	الشمال	المجموع
37155	19	90	223	0	0	0
40906	16221	13442	13102	120826	0	0
120826	44	65	0	0	0	0

- الإفادة عن عدد الحالات الإيجابية الجديدة في مختلف المحافظات والأقضية والحالات في الحجر المنزلي.
- متابعة الإجراءات التي تقوم بها الفرق الطبية في مراكز فحص الوافدين في المطار وعلى المعابر الحدودية.
- الإفادة عن تجمعات في مختلف المحافظات للمطالبة بحقوق أو للاحتجاج على مختلف الأمور.
- الإفادة عن قرار محافظ لبنان الشمالي بعزل بلدة كفر دلقوس لمدة أسبوع من تاريخ 2020/12/10.
- تسيير دوريات في مختلف المحافظات وإقامة نقاط مراقبة لمتابعة تنفيذ قرار التبعية العامة وتنبيه المواطنين للالتزام بالتدابير الوقائية حيث لوحظ عدم التزام عدد كبير من المؤسسات التجارية بالتدابير الوقائية.
- الإفادة عن العدد التراكمي للحالات الإيجابية في الأقضية.
- الإفادة عن حالة وفاة وحيدة في صيدا.
- التبليغ عن نسبة الالتزام بقرار التبعية العامة في المحافظات التي جاءت على النحو التالي خلال الـ 24 ساعة المنصرمة:

بيروت	الجنوب	الشمال	عكار	البقاع	النيطية	بعلبك الهرمل	جبل لبنان
78%	60%	45%	80%	85%	85%	50%	55%

وزارة الأشغال العامة والنقل

مطار رفيق الحريري الدولي (خلال الـ 24 ساعة المنصرمة)

الرحلات القادمة		الرحلات المغادرة	
عدد الرحلات	41	عدد الرحلات	43
عدد الوافدين	5356	عدد المغادرين	3720

المرافئ (خلال الـ 24 ساعة المنصرمة)

المرافئ	السفن القادمة		السفن المغادرة	
	العدد	قادمة من	العدد	الوجهة
بيروت	1	ضمياط	1	بور سعيد
			1	جدة
صيدا	1			
جونية	1	عمشيت		
طرابلس	1	بور سعيد	2	الاسكندرون
	1	تركيا	1	ضمياط
	1	هولندا		
	1	صيدا		
	1	رومانيا		
	1	روسيا		
	1	حديد		
المجموع	9		5	

قرارات / إجراءات عامة

- عقدت لجنة متابعة التدابير والإجراءات الوقائية لفيروس كورونا اجتماعاً بتاريخ 2020/11/10 برئاسة الأمين العام للمجلس الأعلى للدفاع وقد صدر عنها التوصيات التالية:

- التعاون بين وزارة الصحة العامة ومنظمة الصحة العالمية من أجل معالجة موضوع نسبة إشغال الأسرة العادية وأسرة العناية الفائقة (COVID hospitalization and outcome registry)
- اقتراح أن تعمل الحانات بمفهوم مطعم وتلتزم مؤسسات السهر على أنواعها بالإجراءات الوقائية وتدابير السلامة التالية:
 - تقليل القدرة الاستيعابية إلى نسبة 50% بعد تفرغ الكراسي والطاولات وتوقيع وزارة السياحة على المخطط ضماناً للتباعد الاجتماعي وعدم الاكتظاظ
 - الحفاظ على مسافة مترين بين الطاولات
 - السماح بالجلوس من 6 لـ 8 أشخاص كحد أقصى على كل طاولة مع وضع المعقمات
 - منع الرقص منعاً باتاً
 - منع وضع الشموع وقوالب الحلوى لأعياد الميلاد أو أي مناسبة أخرى
- السماح بالمناسبات الاجتماعية على أنواعها في الأماكن المفتوحة والمغلقة على أن يتم التقيد بنسبة 50% من الإشغال وأن لا يتجاوز عدد الحضور الـ 100 شخص. كما يجب على منظمي الحفلات ملء الاستمارة الموجودة على eventregistry.net حيث يتلقى منظمو المناسبة رسالة تتضمن التدابير والإجراءات الوقائية الواجب اتباعها تكون بمثابة مستند يقتضي التقيد به وإبرازه عند الطلب
- تلتزم المؤسسات تطبيق الإجراءات المذكورة وتتعهد نقابة أصحاب المطاعم والمقاهي والملاهي والباستري في لبنان وأصحاب الملاهي والموسيقيين والفنانين بمراقبة حسن التنفيذ وإبلاغ اللجنة عن أي تجاوزات ليصار إلى معالجتها.

- بناء على توصيات لجنة متابعة التدابير والإجراءات الوقائية لفيروس كورونا وتوصيات دولة رئيس مجلس الوزراء وضرورات المصلحة العامة ومقتضيات السلامة، صدر عن وزارة الداخلية والبلديات القرار رقم 1524 بتاريخ 2020/12/5 حول تمديد العمل بمضمون القرار رقم 1459 الصادر بتاريخ 2020/11/21 المتعلق بتعديل التدابير والإجراءات الوقائية لمواجهة كورونا، وذلك لغاية الساعة الخامسة صباحاً من نهار يوم الإثنين الواقع فيه 2020/12/14.

- تطبيق القرار رقم 1495 الصادر عن وزارة الداخلية والبلديات بتاريخ 2020/11/29 المتعلق بتعديل التدابير والإجراءات الوقائية لمواجهة وباء كورونا، الذي جاء فيه:

- تحديد مواعيت الولوج والدخول إلى الشوارع بين الساعة 23:00 لغاية الساعة 5:00 من صباح اليوم التالي.
- تعليمات التنقل بالآليات الخاصة والعمومية والشاحنات.
- مواقيت فتح القطاع العام والقطاعات الاقتصادية والتجارية في كافة المناطق اللبنانية.
- حصر قرار فتح أو إقفال المؤسسات التعليمية والوحدات الإدارية في كافة البلديات والقرى بوزير التربية والتعليم العالي.
- إبقاء الحانات والملاهي والمراقص الليلية مغلقة من دون أية استثناءات ومنع كافة المناسبات الاجتماعية، إضافة إلى التنسيق مع المرجعيات الدينية لجهة تنظيم وتحديد أعداد المصلين في دور العبادة (50% من القدرة الاستيعابية).
- الأحكام العامة المتعلقة بأعداد المتنقلين بوسائل النقل العامة والخاصة المحددة، إجراءات الوقاية والسلامة العامة، إلزامية وضع الكمامة، النظافة الشخصية وخاصة غسل اليدين، التعقيم بصورة دائمة وعدم الاكتظاظ مع المحافظة على المسافات بين الأشخاص وتنظيم الأدوار على صناديق الدفع.
- الاستثناءات الخاصة بالتنقل ومنع التجول (العسكريون وموظفو القطاع الصحي والعاملون في السلك الدبلوماسي والإعلاميون وموظفو المرفأ والوكالات البحرية والمطار، إضافة إلى مؤسسة كهرباء لبنان وقاديشا ومؤسسات المياه ومقدمو الخدمات لهما وعمال المطاحن وشركات كنس وجمع ونقل النفايات، الآليات العسكرية والآليات الدفاع المدني والإطفاء وشرطة البلديات والصليب الأحمر اللبناني وسيارات الإسعاف والجهاز الطبي، آليات السلك الدبلوماسي والأمم المتحدة ووسائل الإعلام والإعلاميون، الرافعات والآليات المخصصة لنقل وقطر السيارات، الآليات المخصصة لنوعي الاحتياجات الخاصة والمزودين ببطاقة من وزارة الشؤون الاجتماعية والوافدون والمغادرون ومن يقفونهم من وإلى المطار شرط حيازتهم على صورة عن تذكرة السفر.
- مهام رؤساء البلديات في تطبيق القرار.
- تشدد وحدات المديرية العامة للأمن الداخلي في تطبيق هذا القرار.

مخالفات قرارات التبئة العامة

- مخالفات لقرار منع التجول بين الساعة الحادية عشر مساءً والساعة الخامسة صباحاً.
- مخالفة سائقي النقل المشترك (الباصات والفانات) للعدد المسموح من الركاب.
- اكتظاظ في محلات بيع المواد الغذائية والتجارية وعدم تنظيم الأدوار على صناديق الدفع وعدم احترام المسافة الآمنة بين الزبائن والالتزام بوضع الكمامات.
- تجمعات امام ماكينات سحب الأموال ومكاتب تحويل الأموال وعدم مراعاة التدابير الصحية.
- مخالفة بعض المقاهي لقرار منع تقديم النرجيلة والعدد المسموح للزبائن (50%).
- مخالفة بعض الحانات والملاهي الليلية لقرار الإقفال.
- عدم التزام المخالطين لحالات مؤكدة بإجراءات العزل المنزلي لحين صدور نتائج الفحوصات المخبرية.

عند الشعور بأية عوارض، الاتصال مباشرة على الرقم الساخن لوزارة الصحة العامة: 1214 أو 01/594459



المختبرات التي لم تلتزم بالإجراءات المعتمدة من قبل وزارة الصحة العامة حول المعلومات المطلوب تسجيلها للحالات المصابة خلال الـ 24 ساعة المنصرمة

المختبرات التي لم تحدد القضاء (خلال الـ 24 ساعة المنصرمة)

عدد الحالات الإيجابية دون تحديد القضاء	المختبرات / المستشفيات
57	مختبرات INOVIE الفياضية
17	مستشفى رفيق الحريري الجامعي
17	مختبرات الهادي حارة حريك
6	مستشفى سان جورج الأشرفية
3	فونتانا
3	مركز التشخيص العلاجي (MDTC)
1	مستشفى سان جورج الحدث
3	مستشفى سرحال
2	مستشفى تل شيحا
1	السان جوزيف - الأشرفية
1	مستشفى حداد الوردية
1	مستشفى المعونات
1	مختبرات واكيم
1	المستشفى اللبناني الفرنسي

المختبرات التي لم تحدد مكان السكن (خلال الـ 24 ساعة المنصرمة)

عدد الحالات الإيجابية دون تحديد مكان السكن	المختبرات / المستشفيات
58	مختبرات INOVIE الفياضية
17	مستشفى رفيق الحريري الجامعي
20	مختبرات الهادي حارة حريك
1	مختبرات واكيم
2	مستشفى جبل لبنان
3	مختبرات فونتانا
5	مختبرات ADC
3	مستشفى تل شيحا
1	مستشفى النبطية الحكومي
2	مختبرات مركز المشرق
1	مستشفى دار الأمل - بعلبك
1	سان جوزيف الأشرفية
4	مختبرات عقيقي وبولس
3	مركز التشخيص العلاجي (MDTC)
3	مستشفى الهرمل الحكومي
3	مستشفى سرحال
2	مستشفى عين وزين
1	مستشفى السان جورج - الحدث
1	مستشفى حداد الوردية
1	مستشفى سيدة المعونات
1	المستشفى اللبناني الفرنسي
11	مستشفى السان جورج الأشرفية

المختبرات التي لم تحدد رقم الهاتف (خلال الـ 24 ساعة المنصرمة)

عدد الحالات الإيجابية دون تحديد رقم الهاتف	المختبرات / المستشفيات
3	مختبرات الهادي حارة حريك

اللائحة المحدثة للمختبرات المعتمدة من قبل وزارة الصحة العامة لإجراء فحوصات الـPCR

المختبرات الحكومية المؤهلة لإجراء التشخيص المخبري لفيروس كورونا بطريقة الـPCR-RT

المختبر	الموقع
RHUH	مستشفى رفيق الحريري الجامعي بيروت
HALBA Governmental Hospital	مستشفى حلبا الحكومي حلبا
TRIPOLI Governmental Hospital	مستشفى طرابلس الحكومي طرابلس
BATROUN Governmental Hospital	مستشفى البترون الحكومي البترون
Ftough Kesserwan Gov. Hospital	مستشفى فتوح كسروان الحكومي (البوار) كسروان
Seblin Governmental Hospital	مستشفى سبلين الحكومي سبلين
Saida Governmental Hospital	مستشفى صيدا الحكومي صيدا
NABIH BERRI Gov. Hospital	مستشفى نبيه بري الحكومي الجامعي النبطية
TEBNIN Governmental Hospital	مستشفى تبنين الحكومي تبنين
BINT JBEIL Governmental Hospital	مستشفى بنت جبيل الحكومي بنت جبيل
BAALBECK Gov. Hospital	مستشفى بعلبك الحكومي بعلبك
Hemel Governmental Hospital	مستشفى الهرمل الحكومي الهرمل
ELIAS EL HRAWI Gov. Hospital	مستشفى الرئيس الياس الهراوي الحكومي زحلة
Baabda Governmental Hospital	مستشفى بعيدا الحكومي بعيدا

المختبرات الخاصة المؤهلة لإجراء التشخيص المخبري لفيروس كورونا بطريقة الـPCR-RT

المختبر	الموقع
AUBMC	مستشفى الجامعة الأميركية بيروت
Hôtel Dieu de France	مستشفى أوتيل ديو الجامعي بيروت
Laboratoires Rodolphe Mérieux (Université Saint-Joseph)	مختبرات رودولف ميرييو (الجامعة اليسوعية - المتحف) بيروت
George-Saint UMC Hospital	مستشفى القديس جاورجيوس الجامعي بيروت
General Makassed Hospital	مستشفى المقاصد بيروت
LAU Medical Center - Rizk Hospital	مستشفى رزق الجامعي بيروت
CHU - Geitawi Libanais Hospital	مستشفى اللبناني الجعيتاوي الجامعي بيروت
Hôpital Notre-Dame du Rosaire	مستشفى الوردية بيروت
Cemenceau Medical Center (CMC)	مركز كليمنصو الطبي بيروت
Doctors' Center	مختبر مركز الأطباء بيروت
Fontana Laboratories	مختبر فونتانا (الحمرا) بيروت
General Security Laboratories	مختبر الأمن العام (العدلية) بيروت
CEMA	مختبر سيما بيروت
Ghorra-Jabre Laboratories	مختبرات جبر و غزة الأشرفية
Saint Marc Medical & Diagnostic Center	مختبر السان مارك الأشرفية
PHD	مختبر PHD بيروت
Saint Joseph Medical Center	مختبر مركز مار يوسف الطبي بيروت
Dar al Hawraa Medical Center	مختبر دار الحوراء بيروت
Laboratoire Moderne (Modern Lab.- Berjaoui)	المختبرات الحديثة الغبيري
Sahel General Hospital (SGH)	مستشفى الساحل الغبيري
Al Zahraa Hospital	مستشفى الزهراء الجامعي الغبيري
Al Rassoul Al Aazam Hospital	مستشفى الرسول الأعظم برج البراجنة
Bahman Hospital	مستشفى بهمن حارة حريك
National Diagnostic Services Company (NDSC)	مختبر ناشيونال دياغنوستك سيرفيس كومباني حارة حريك
Center Diagnostic Medical	مختبر الدكتور محمود عثمان - مركز التحاليل الطبية المربجة
ADC (Center Diagnostic American)	مختبر أميريكين دياغنوستك سنتر الجناح
Mount Lebanon Hospital	مستشفى جبل لبنان بعيدا
Hadath - George-Saint Hôpital	مستشفى السان جورج الحدث بعيدا
Laboratory Al Hadi	مختبر الهادي بعيدا
INOVIE	مختبر INOVIE Liban- بعيدا
Molecular Biology and Cancer immunology Laboratory in LU	مختبر علم الأحياء الجزيئية في الجامعة اللبنانية الحدث
Sacré - Coeur Hôpital	مستشفى قلب يسوع الحازمية
Clinigene	مختبر كلينيجان الحازمية
Dr. Samir Serhal Hospital	مستشفى سرحال المتن
Life for Trans medical	مختبر ترانس ميديكال فور اليف المتن
Hopital St. Joseph	مستشفى مار يوسف (مركز ريموند وعائدة نجار) المتن

Haroun Hospital	مستشفى هارون	الزلفا
St. Michel Lab	مختبرات سان ميشال للتحاليل الطبية	المقن
	مختبر مركز الشرق الأوسط الصحي ش.م.ل	بصاليم
Bellevue Medical Center (BMC)	مستشفى بلفو	المنصورية
Haykal Albert Hôpital	مستشفى هيكل	الكورة
University of Balamand	مختبر جامعة البلمند	الكورة
Hopital El Koura	مستشفى الكورة	الكورة
Centre Hospitalier du Nord (CHN)	مركز الشمال الاستشفائي	زغرتا
Mazloum Hospital	مستشفى المظلوم	طرابلس
Al Mounla Hospital	مستشفى المنلا	طرابلس
Nini Hospital	مستشفى النيني	طرابلس
LMSE	مختبر ميكروبيولوجيا الصحة والبيئة، المعهد العالي للدكتوراه، الجامعة اللبنانية	طرابلس
Islamic Charitable Hospital	المستشفى الإسلامي الخيري	طرابلس
Secours des Dame-Notre – CHU	مستشفى سيدة المعونات الجامعي	جبيل
Boulos & Akiki Lab	مختبر عقيلي وبولس	جبيل
Wakim Centre Médical	مختبر واكيم	جونية
Hospital Wzein Ain	مستشفى عين وزين	الشوف
Eva Lab	مختبر إيفا لاب	عرمون
UMC Hospital Hammoud	مستشفى حمود الجامعي	صيدا
Al Karim Medical Laboratory (KML)	مختبر الكريم	صيدا
Family Medical Laboratories	مختبر العائلة	الغازية
Hospital Harb Ragheb Sheikh	مستشفى الشيخ راجب حرب	النبطية
SDC (Center Diagnostic Sabbah)	مختبر الصباح	النبطية
Al Salam Laboratories	مختبر السلام	النبطية
Jabal Amel Hospital	مستشفى جبل عامل	صور
Mashrek Diagnostic Center (MDC)	مختبر المشرق	صور
Dar Al Hikmah Hospital	دار الحكمة	بعلبك
Hospital University Dar Al Amal	مستشفى دار الأمل الجامعي	بعلبك
Medical Care Laboratories - Baalbek	مختبرات العناية الطبية	بعلبك
Medical Care Laboratories - Labweh	مختبرات العناية الطبية	اللبوة
Hospital General Khoury	مستشفى خوري	زحلة
MCC (Center Care Medical)	مختبر ميديكال كير سنتر	زحلة
Hopital Libano-Francais	المستشفى اللبناني الفرنسي	زحلة
Hopital Reyak	مستشفى رياق	رياق
Hopital El Mayas	مستشفى المياس	شطورة

مختبرات المستشفيات العسكرية

Hôpital Central Militaire	المستشفى العسكري المركزي في بيروت	بيروت
---------------------------	-----------------------------------	-------

المختبرات المؤهلة لأخذ عينات "المسحات الأنفية" بطريقة Drive-Thru

Medical Diagnostic Treatment Center (MDTC)	مختبر ميديكال دياغنوستك تريمانت سنتر (الحمراء)	بيروت
ALS CIC SAL Med-Lab	مختبر ميد لاب الحمراء – الجفینور	بيروت
Itani Medical Laboratories	مختبرات عيتاني	بيروت
Sakiet Al Janzir Laboratories	مختبر ساقية الجنزير	بيروت
ABC Laboratories	مختبر أ ب سي	الأشرفية
Mouawad Medical Laboratory	مختبرات معوّض الطبية	الشيح
Rihan Medical Center	مختبرات الشياح (د. فواد ریحان)	الشيح
United Healthcare Center	مختبرات المتحدة للرعاية الصحية	الشيح
Al Naqaa Medical Center	مختبر النقاء الطبي	الأوزاعي
Laboratoire le Boulevard	مختبرات البولفار	بدارو
CHU Al Yusef	مركز اليوسف الاستشفائي التعليمي	حلبا
Kesserwan Medical Center	مركز كسروان الطبي	كسروان
Lab Expert	مختبر إكسبرت لاب	المنصورية
Saint Elie Laborator	مختبر سانت إيلي	انطلياس
BMP Laboratory	مختبر ب م ب	ذوق مصبح
Laboratoire Dr. Elie Taleb	مختبر الدكتور إيلي طالب	جونية
MEMER Leb	مختبرات الشرق الأوسط للتحاليل الطبية	جونية
Family Clinic	مختبر فاميلي كلينيك	صيدا
First Lab	مختبر فيرست لب	العاقبية
Riyad Medical Laboratories	مختبرات الرياض الطبية	جب جنين
ADC	مختبر مركز التشخيص الطبي	جب جنين
LAB Life	مختبر لايف لاب	بعلبك

Beqaa Medical Lab	مختبر مركز البقاع الطبي	زحلة
Laboratoires Saint George	مختبرات السان جورج	زحلة
Araibi Medical Laboratories	مختبرات العربي الطبية	رياق

يمكن الاطلاع على التقرير وكافة التعاميم الرسمية الصادرة على الرابط: <http://drm.pcm.gov.lb>
أو عبر وسائل التواصل الاجتماعي @DRM_Lebanon