

غرفة العمليات الوطنية لإدارة الكوارث التقرير اليومي حول COVID-19

وقت صدور التقرير: 09:30

تقرير رقم: 234

التاريخ: السبت 7 تشرين الثاني 2020

الجديد في التقرير:

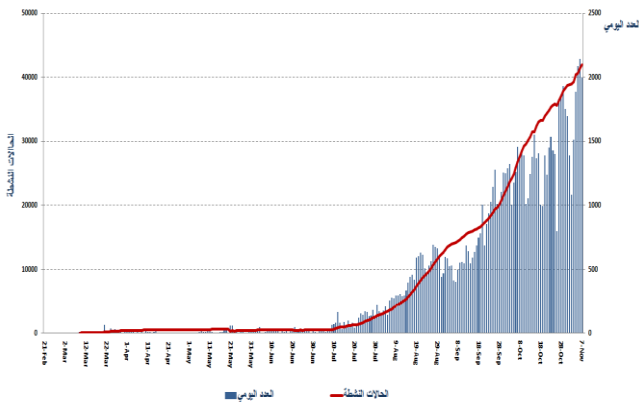
- أسماء المختبرات التي لم تحدد القضاء أو مكان السكن أو رقم الهاتف لعدد من الحالات الإيجابية مما يؤثر على تتبع الحالات وتحديد المخالطين لإجراء الفحوصات اللازمة خلال الـ 24 ساعة المنصرمة.

50,384 حالة شفاء		713 حالة وفاة		93,097 مجموع الإصابات منذ 21 شباط 2020		1,769 حالة جديدة			
1,389 حالة شفاء جديدة		13 حالة وفاة جديدة		2,466 وافدين		1,765 مقيمين			
782 حالة استشفاء			42,000 حالة نشطة		1,489 حالة في القطاع الصحي		268 الحالات المكررة		
128 حالة على التنفس الاصطناعي	279 حالة في العناية المركزة	503 حالات استشفاء متوسطة	41,218 حالات في العزل المنزلي		12 حالة جديدة في القطاع الصحي		15,1% نسبة الفحوصات الإيجابية		
العالم		لبنان		الواقع اللبناني في لبنان مقارنة بالعالم					
49,991,929		93,097		العند الإجمالي					
1,253,443		713		عدد الوفيات					
2.5%		0.76%		نسبة الوفيات					
35,437,072		50,384		عدد حالات الشفاء					
				1,261,503 فحص كورونا منذ 21 شباط 2020		953 فحوصات للوافدين عبر المطار والمغادر الحدودية		11,724 فحوصات للمقيمين خلال 24 ساعة المنصرمة	

المرجع: المعلومات الصادرة عن وزارة الصحة العامة

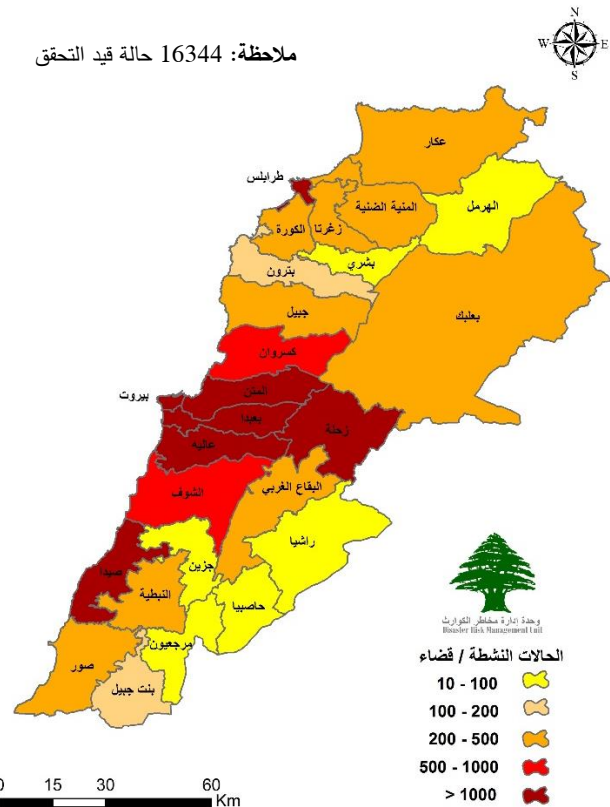
توزع الحالات النشطة حسب الأضية

منحنى الحالات النشطة



المرجع: المعلومات الصادرة عن وزارة الصحة العامة

ملاحظة: 16344 حالة قيد التحقق

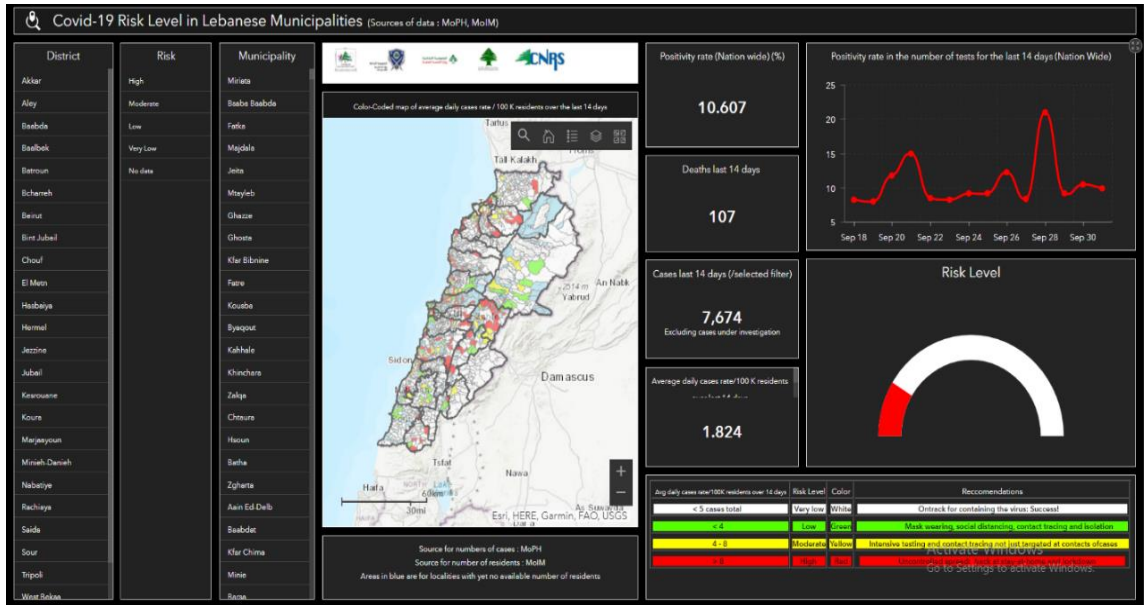


يمكن الاطلاع على التقرير وكافة التعاميم الرسمية الصادرة على الرابط: <http://drm.pcm.gov.lb>

أو عبر وسائل التواصل الاجتماعي @DRM_Lebanon

توزع الحالات اليومية حسب البلديات

بيروت	122	بعيدا	248	المتن	173	الشوف	66	كسروان	60	طرابلس	74
عين المرسية	10	الشيح	18	برج حمود	10	الدامور	1	صربا	5	الزيتون	4
الجامعة الاميركية	1	الجناح	8	النبعة	1	الناعمة	5	الكسليك	2	الحدادين	6
راس بيروت	4	الاوزاعي	2	سن الفيل	11	المشرف	1	ذوق مكيل	5	باب الرمل	1
المنارة	1	بئر حسن	9	حرش تابت	1	شحيم	5	نهر الكلب	1	التل	1
قريطم	1	الغبيري	10	جديدة المتن	5	مزبود	1	جونييه غدير	1	القبة	10
الروشة	1	عين الرمانه	7	البوشريه	4	داريا	1	ذوق مصبح	8	التيانة	2
الحمرا	3	فرن الشباك	2	الدورة	2	كتر مايا	1	انونيس	5	ميناء طرابلس 1	9
عين التينة	1	حارة حريك	41	الروضه	4	برجا	13	جونييه ساحل علما	2	بساتين المينا	1
المصيطبه	4	الليلكي	9	السنييه	4	بعاصير	1	كفر ياسين	1	القلوم	5
وطى المصيطبه	1	برج البراجنه	34	الدكوانه	11	جدرا	2	أما والدفقة	5	البيداوي	6
مار الياس	5	المريجه	13	تل الزعتر	1	علمان	1	البوار	2	وادي النحلة	1
الاونيسكو	1	تحوطة الغدير	5	المكلس	2	الرميلة	2	عجلتون	6	مخيم البيداوي	2
ثلة الخياط	1	بعيدا	8	أنطلياس	6	الوردانية	4	بلونه	2	قيد التحقق	26
الظريف	1	الحازمية	9	جل الذيب	9	الزعرورية	2	السهيلة	1	الكورة	33
ميناء الحصن	3	القباضيه	2	النقاش	3	بسايا	1	عين الريحانه	1	أميون	1
المزرعة	3	الحدث	34	الجديدة	2	كفر قفود	1	جعيتا	1	كفر عفا	1
برج أبي حيدر	3	بطشاي	3	الزلقا	13	بريج	3	غزير	1	كفر صارون	1
الطريق الجديدة	11	اللويزة	1	بباقت	3	عين زحلنا	2	الكفور	2	بطرام	2
الحرش	1	الجمهور	1	الضبييه	4	بعقلين	1	الغنيه	2	بصرما	1
راس النبع	4	كفر شيما	2	مزرعة دير عوكر	5	الجاهلية	1	الزعيثرة	1	عين عكرين	2
البسطه التحتا	6	وادي شحور	1	المنصوريه	8	الجديدة	1	زيتون	1	كوسبا	1
الجميزة	2	حارة الست	1	الفنار	3	بفغاتا	2	عشقت	3	رشديين	3
الجعيتاوي	4	بسايا	2	عين سعادة	3	نيجا	2	رشتين	2	فيح	1
الرميل	6	راس المتن	1	عين نجم	1	عماطور	3	جبيل	24	دده	3
الأشرفيه	5	القصبية	1	روميه	7	المرزعة	1	جبيل	7	أنفه	5
العدليه	2	صليما	2	بصاليم	2	الباروك	1	بلاط	4	راس مسقا	1
قيد التحقق	37	رويسات صليما	2	نايه	1	قيد التحقق	7	إده	1	بحصاص	1
زغرنا	21	القلعة	1	المطيلب	1	عليه	109	عشيت	3	ضهر العين	7
زغرنا	9	الشبانية	1	الرابية	6	شوفات المروسية	5	حالات	1	زغرنا المتأولة	1
رشعين	1	يتخنيه	2	قرنة شهوان	1	حي السلم	29	جدليل	1	قيد التحقق	2
مجدليا	5	فالوغا	1	اليسار	2	شوفات القبة	1	نهر ابراهيم	2	صيدا	67
إيعال	1	قرنابل	3	الريوة	2	خلدة	4	علمات	1	صيда القديمة	18
سبعل	1	قيد التحقق	12	بيت الشعار	1	شوفات الامراء	18	شامات	1	الهلالية	5
مزيارة	1	المنية الضنية	15	ديك المحدي	7	دير قوبل	1	حصارات	1	المية ومية	2
مرياطة	1	دير عمار	1	عين عار	2	عرمون	13	غرروز	1	عين الحلوة	8
قيد التحقق	2	المنية	6	مزرعة بشوع	5	بشامون	11	قيد التحقق	1	مجدليون	2
البيرون	12	سير الضنية	2	بكفيا	1	بسوس	1	بعلبك	1	عبرا	3
كفر عبيدا	1	عاصون	1	بيت شياب	1	عليه	6	بعلبك	40	غازية	1
شكا	4	بيت الفقس	1	عين علق	1	القساطية	1	راس العين	1	مغدوشة	3
بجدرفل	3	كفر جبو	1	العطشانة	1	عينات	1	دورس	4	زيتا	1
بشعلة	3	بخعون	3	الفريغة	1	سوق الغرب	1	حوش تل صفية	1	خرابيب	2
قيد التحقق	1	زحلة	85	برمانا	3	بيصور	5	نحلة	7	الزرارية	1
عكار	44	زحلة الميدان	2	بيت مري	2	مجدل بعنا	1	راس بعلبك السهل	1	الغسانية	1
حلبا	4	زحلة الراسية	1	المنتقدي	1	صوفر	1	عين	6	الصرند	2
عرقا	1	زحلة المعلقة	1	عينطورة	1	بدغان	1	نبي عثمان	2	السكبية	1
بقرزلا	1	كرك نوح	2	العص	2	مشقيني	1	الليرة	1	عرب طبايا	1
دير دلوم	1	سيدة النجاة	1	شويا	1	شارون	1	يونين	1	كفر حنا	2
برج العرب	1	حوش الامراء	6	بسكتنا	1	العزونية	2	دير الاحمر	3	قيد التحقق	14
تكرتيت	1	زحلة أراضي	2	بفغاتا النهر	1	عين داره	1	بصيلة التحتا	1	النبطية	38
عكار العتيقة	1	تل شيحا	1	قيد التحقق	3	قيد التحقق	4	مشينية	1	النبطية التحتا	4
كوشا	1	مار الياس	1	البقاع الغربي	1	صور	48	عيناتا	1	مزرعة كفر جوز	2
المسعوديه	1	النبي ايبلا	2	جلالا	1	صور	14	بنداييل	3	زبدين	4
قليعات	1	حزرتا	3	مشغرة	18	صور النصن	4	قصرنيا	5	شوكين	1
جانين	1	أبلح	2	خرية قنقار	1	صور الرشيدية	1	تمنين الفوقا	4	حيوش	3
ببنين	1	كساروا	1	لالا	2	برج الشمالي	6	بيت شاما	1	عربصاليم	1
نهر البارد	2	شنتورا	5	كامد اللوز	1	دير قانون العين	1	حوش الرفقة	1	حومين التحتا	1
عبدة	2	جلالا	1	خياره	1	معلية	1	تمنين التحتا	6	زفتا	2
قرقف	1	مكسة	1	الفرعون	3	وادي جيلو	2	شمسطار	2	تول	1
جديدة القيطع	1	تعلبايا	5	حوش الحريرة	1	فانا	1	حوش النبي	1	حاروف	1
مشمش	2	سعدنايل	4	صويري	2	معركة	2	طاريا	1	دوير	3
فنيديق	5	قب الياس	2	سحمر	2	معروب	3	سر عين التحتا	4	عدشيت الشقيف	1
مجدلا	1	المريجات	1	لبايا	1	الباזורية	1	سر عين الفوقا	3	إنصار	3
رحبه	1	بر الياس	2	يحصر	1	دير كيفا	2	النبي شيت	5	زوطر الشرقية	1
بيرة	1	عنجر	5	قيد التحقق	4	طير فلسيه	1	حور تعلا	1	بريقع	1
القيبات	2	كبوسه	1	بنت جبيل	16	بدياس	1	بريتال	2	كفر صير	1
أكروم	1	مجدل عنجر	3	بنت جبيل	1	العباسية	4	خرنية	1	قيد التحقق	8
قيد التحقق	10	رياق	6	عيناتا	4	برج رخال	1	بوداي	1	فضاء قيد التحقق	297
مرجعيون	10	علي النهري	5	رميش	5	القاسمية	1	شليفا	24		
العديسة	2	تربل	3	صفد البطيخ	1	جبين	1	مزرعة السيد	1		
كفر كلا	2	ماسا	1	حدانا	1	حنية	1	قيد التحقق	22		
طيبة	1	عين كفر زيد	4	حاريص	1	قيد التحقق	1	بشري	2		
حولا	1	كفر زيد	1	قلويه	2	الهامل	4	حدث الجبة	1		
قير يحا	3	قيد التحقق	10	دبل	1	الهامل	1	قيد التحقق	1		
مجدل سلم	1	جزين	3	راشيا	3	قيد التحقق	3				
حاصبيا	1	قيد التحقق	1	راشيا الوادي	1						
كفر حمام	1			قيد التحقق	2						

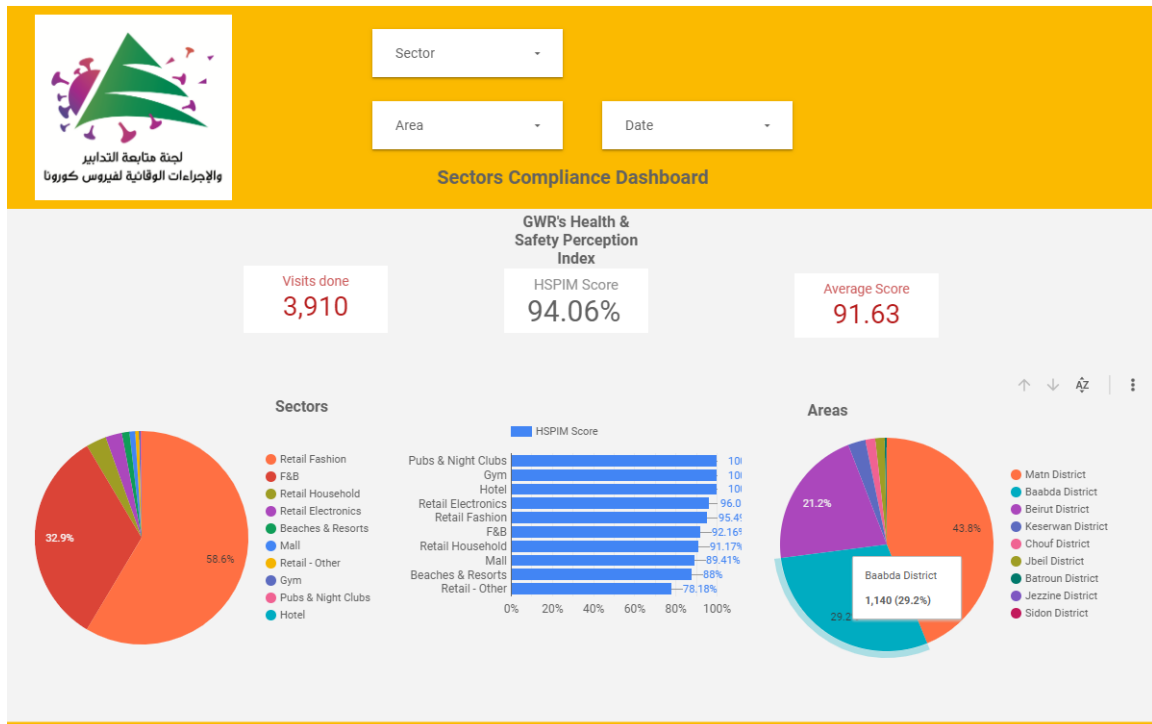


المرجع: المعلومات الصادرة عن وزارة الصحة العامة، وزارة الداخلية والبلديات، لجنة متابعة التدابير والإجراءات الوقائية لمواجهة فيروس كورونا

تتيح هذه المنصة التفاعلية معرفة مستوى خطر انتشار فيروس كورونا حسب الأفضية بناء على عدد الحالات المسجلة يومياً وعدد السكان في كل قضاء. للمزيد من المعلومات بشكل يومي، يمكن الدخول على الرابط التالي:

<https://bit.ly/DRM-RiskLevelInMunicipalities>

المنصة الإلكترونية لتتبع التزام القطاعات في إجراءات التبئة العامة



بناء على التوصية الصادرة عن اللجنة الوطنية لمتابعة الإجراءات والتدابير الوقائية لمواجهة فيروس كورونا لفتح كافة القطاعات شرط الالتزام بتطبيق إجراءات التبئة العامة (المسافة الآمنة، وضع الكمامة، وتعقيم اليدين)، تم إنشاء منصة إلكترونية خاصة تتيح مراقبة وقياس نسبة الالتزام من قبل مختلف القطاعات بشكل مستمر. يمكن الاطلاع على النتائج التفصيلية اليومية على الرابط التالي:

<http://bit.ly/covidsectordata>

يمكن الاطلاع على التقرير وكافة التعاميم الرسمية الصادرة على الرابط: <http://drm.pcm.gov.lb>

أو عبر وسائل التواصل الاجتماعي @DRM_Lebanon

نسبة إشغال مراكز العزل للحالات المصابة بفيروس كورونا



ISOLATION CENTERS PROFILES

Last Updated: 11/5/2020

Main Profiles



20
Centers

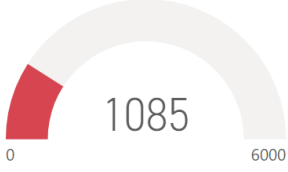
9
Active Centers
4
Not Ready
525
Total Rooms

5
Ready Centers
2
Functional Centers

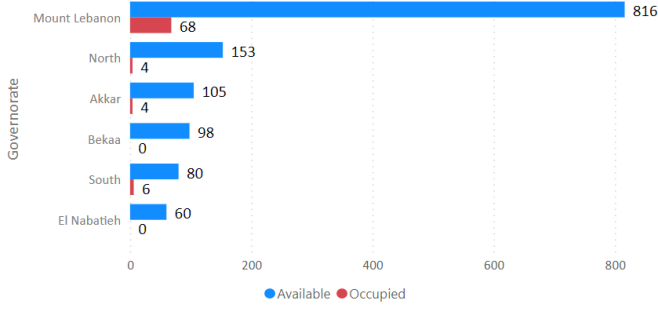
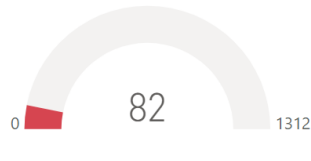
Status ● Active ● Functional ● Not Ready ● Ready

Target Scenario by WHO

Available Beds Capacity



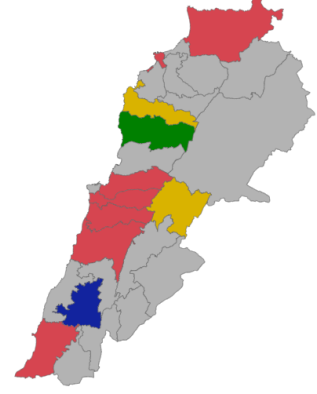
Total Occupied Beds



Status: All

Center Name

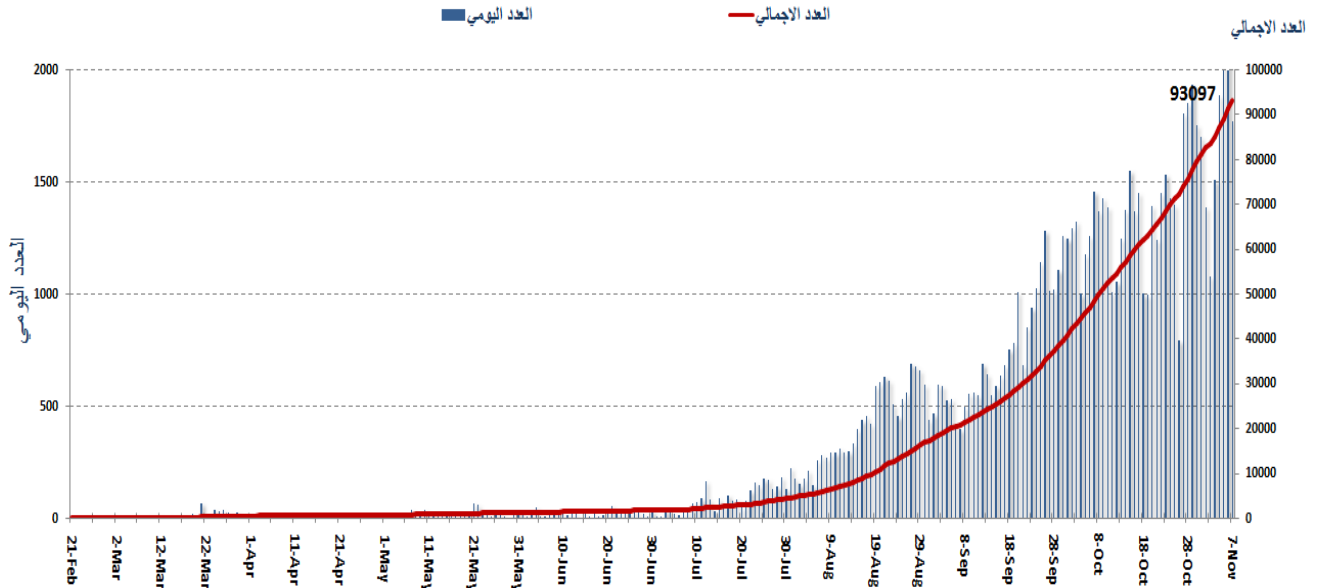
- Ahya center
- Ain w Zain
- Al Aziz Center Hotel
- Al Najda Al Chaabieyh
- Chekka Hospital
- Dmit Forest Center
- Hadafouna Center
- House of Priest
- Lebanese Canadian Hospital
- Maarad Facility
- Mar Boulos house
- Mar Mkhayel Hospital
- Modern Tourist village



لمزيد من المعلومات حول توزع مراكز العزل ونسبة إشغالها، الدخول على الرابط التالي: <http://bit.ly/DRM-IsolationCentersProfiles>

ملاحظة: تم تجهيز هذه المراكز بالتعاون بين اللجنة الوطنية لمتابعة التدابير والإجراءات الوقائية لمواجهة فيروس كورونا والمحافظين والبلديات، برنامج الأمم المتحدة الإنمائي، منظمة الصحة العالمية، منظمة اليونسيف، وزارة الصحة العامة، نقابة الممرضات والممرضين في لبنان، نقابة الاختصاصيين في العمل الاجتماعي.

المنحنى الوبائي حسب عدد الحالات اليومية

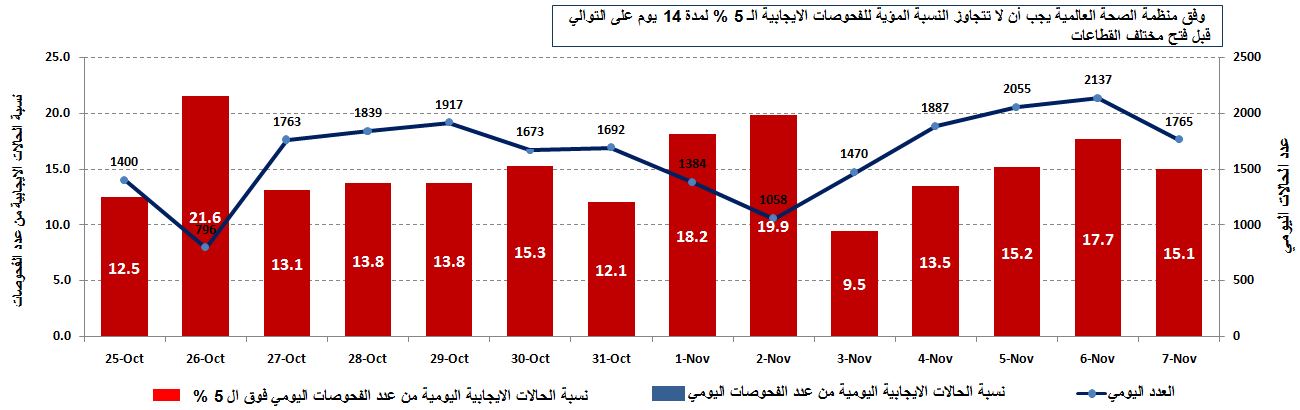


المراجع: المعلومات الصادرة عن وزارة الصحة العامة

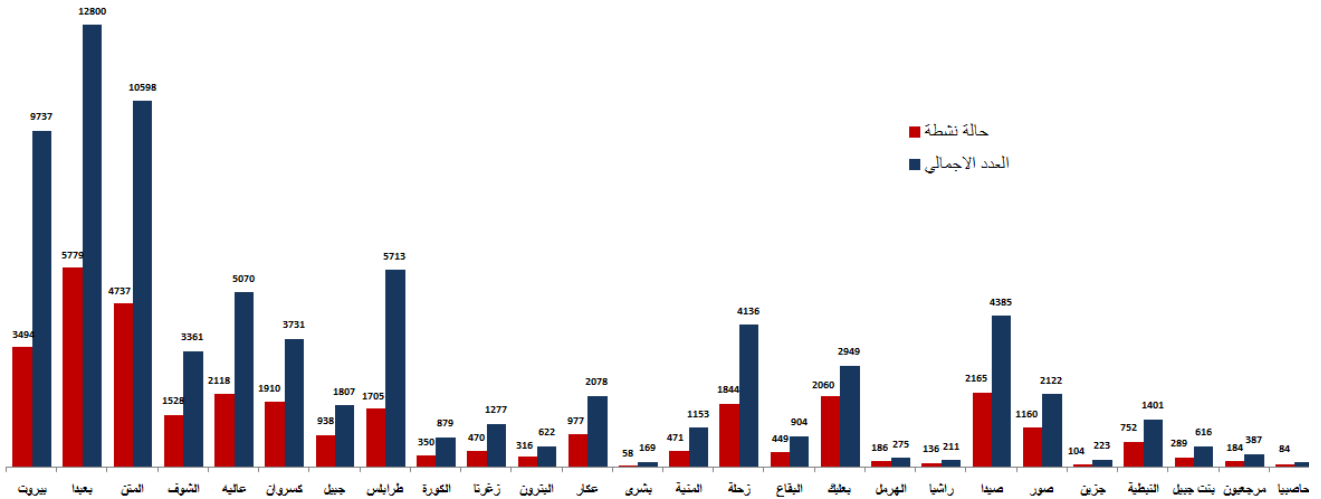
يمكن الاطلاع على التقرير وكافة التعاميم الرسمية الصادرة على الرابط: <http://drm.pcm.gov.lb>

أو عبر وسائل التواصل الاجتماعي @DRM_Lebanon

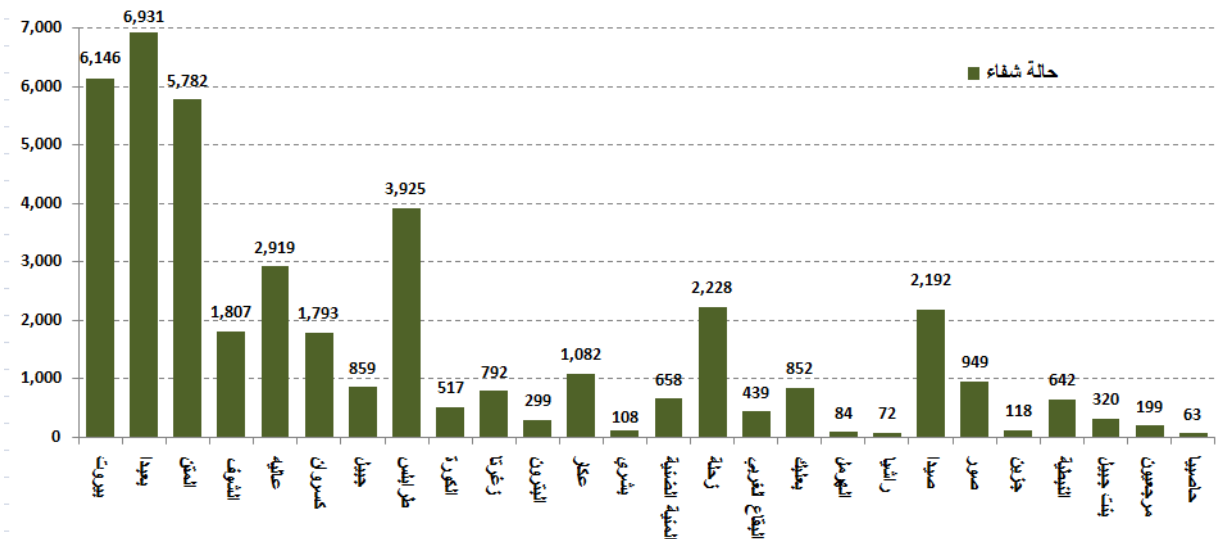
نسبة الحالات الإيجابية من عدد الفحوصات اليومي (25 تشرين الأول - 7 تشرين الثاني)



توزع الحالات النشطة حسب القضاء



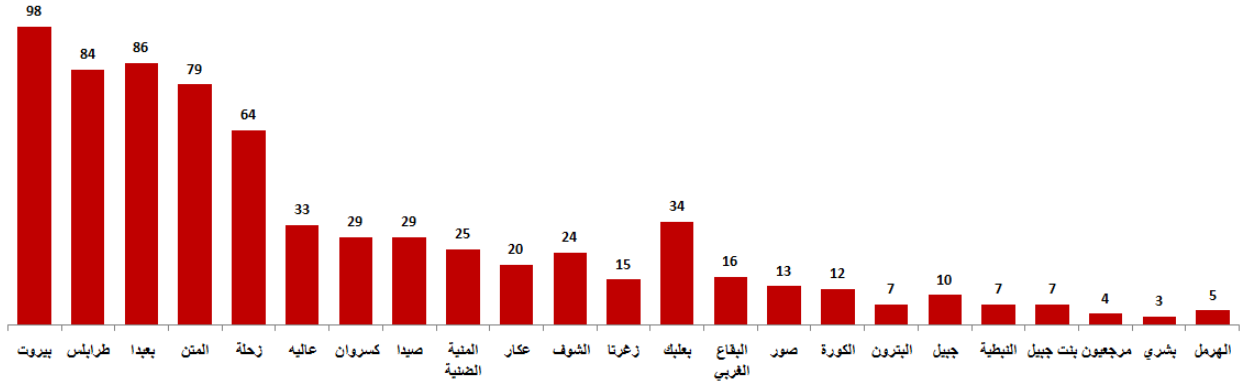
توزع حالات الشفاء حسب القضاء



يمكن الاطلاع على التقرير وكافة التعاميم الرسمية الصادرة على الرابط: <http://drm.pcm.gov.lb>

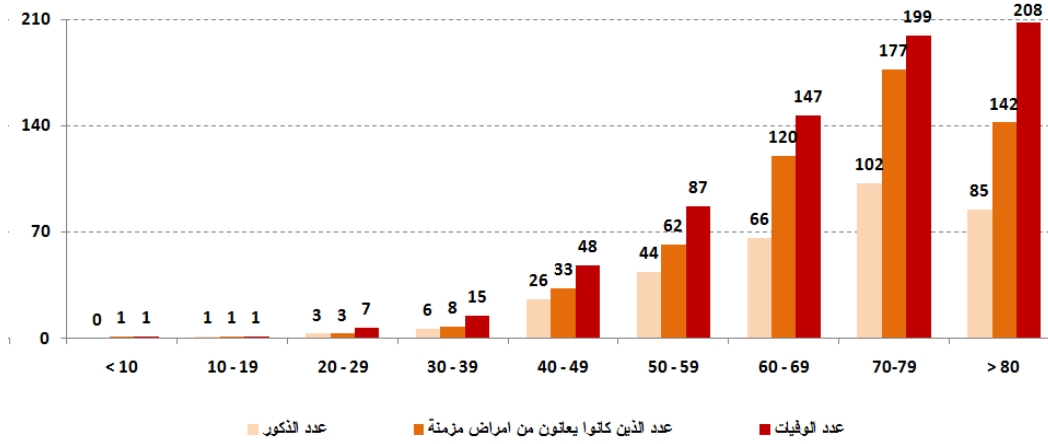
أو عبر وسائل التواصل الاجتماعي @DRM_Lebanon

توزع حالات الوفاة حسب الأفضية



المرجع: المعلومات الصادرة عن وزارة الصحة العامة

توزع حالات الوفاة حسب الفئة العمرية



المرجع: المعلومات الصادرة عن وزارة الصحة العامة

توزع حالات الوفاة حسب المستشفيات ومنطقة السكن

وجود امراض مزمنة	العمر (سنة)	الجنس	السكن (القضاء)	المستشفى	#
نعم	78	أنثى	بعيدا	الجبيل	1
نعم	49	أنثى	بعيدا	الرسول الأعظم	2
كلا	27	أنثى	بعلبك	سان جورج / الحدث	3
نعم	76	أنثى	المتن	قلب يسوع	4
نعم	49	ذكر	بعلبك	بعلبك الحكومي	5
نعم	54	ذكر	بعيدا	بهمن	6
نعم	78	أنثى	بعيدا	الجبيل	7
نعم	59	ذكر	زحلة	أطباء بلا حدود	8
نعم	85	ذكر	بعلبك	سان جورج / الحدث	9
نعم	74	أنثى	بعيدا	سان جورج / الحدث	10
نعم	87	أنثى	الشوف	عين وزين	11
نعم	89	أنثى	عاليه	عين وزين	12
نعم	74	ذكر	الشوف	عين وزين	13

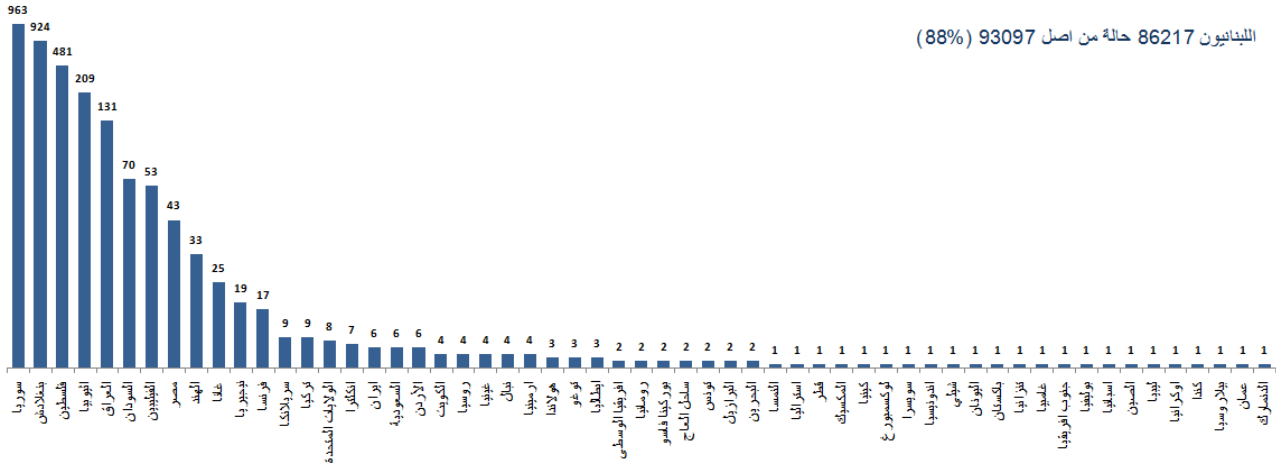
المرجع: المعلومات الصادرة عن وزارة الصحة العامة

يمكن الاطلاع على التقرير وكافة التعاميم الرسمية الصادرة على الرابط: <http://drm.pcm.gov.lb>

أو عبر وسائل التواصل الاجتماعي @DRM_Lebanon

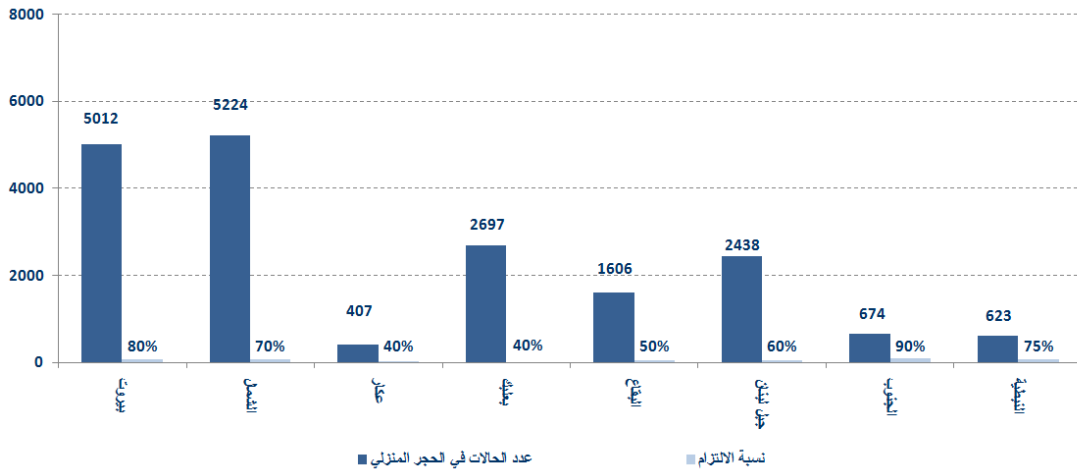
توزع الحالات حسب الجنسية

اللبنانيون 86217 حالة من اصل 93097 (88%)

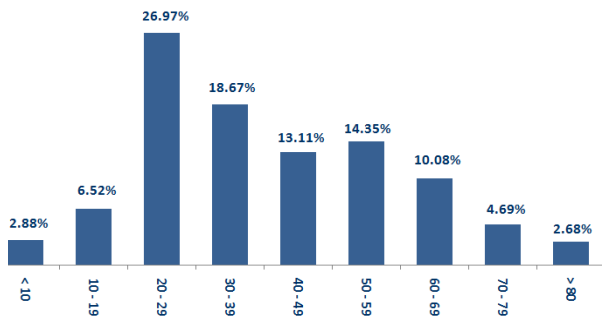


المراجع: المعلومات الصادرة عن وزارة الصحة العامة

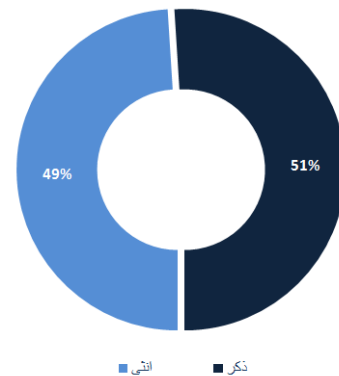
توزع حالات العزل المنزلي في المحافظات ونسبة الالتزام



توزع الحالات حسب الفئة العمرية



توزع الحالات حسب الجنس



المراجع: المعلومات الصادرة عن وزارة الصحة العامة

يمكن الاطلاع على التقرير وكافة التعاميم الرسمية الصادرة على الرابط: <http://drm.pcm.gov.lb>

أو عبر وسائل التواصل الاجتماعي @DRM_Lebanon

الإجراءات قيد التنفيذ 2020/11/07

وزارة الصحة العامة

- أفادت وزارة الصحة العامة عن استكمال فحوصات PCR لرحلات وصلت الى بيروت وأجريت في المطار بتاريخ 2020/11/4 حيث تم تسجيل (19) تسعة عشر حالة جديدة توّرت على الرحلات التالية:

عدد الحالات	رقم الرحلة	الشركة	رحلة قادمة من
2	713	المصرية	القاهرة
4	139	العراقية	النجف
3	266	MEA	إسطنبول
2	6700	PEGASUS	أضنا
1	323	MEA	بغداد
3	268	MEA	MEA
3	836	التركية	إسطنبول
1	307	MEA	القاهرة
19			

الصليب الأحمر اللبناني

عدد الحالات التي تم نقلها إلى المستشفيات	عدد مراكز الإسعاف التي تستجيب	عدد فحوصات PCR التي تم نقلها إلى المختبرات	عدد فحوصات PCR التي تم توزيعها	عدد الملقحات والمنشورات التي تم توزيعها	عدد المرافق التي تم تعقيمها
7,714 (57 حالة جديدة)	48	54,501 (7 فحوصات جديدة)	عدد المتطوعين المدربين على نقل فحوصات PCR	عدد الملقحات والمنشورات التي تم توزيعها	عدد المرافق التي تم تعقيمها
99,771 (1043 مستقيماً جديداً)	8,855	1498	عدد المدربين المدربين على نقل فحوصات PCR	عدد الملقحات والمنشورات التي تم توزيعها	عدد المرافق التي تم تعقيمها
8,752	550	291	عدد المدربين المدربين على إقامة حملات توعية	عدد الملقحات والمنشورات التي تم توزيعها	عدد المرافق التي تم تعقيمها
781 (مرفق واحد جديد)	1,255,085	261,781	عدد المدربين المدربين على إقامة حملات توعية	عدد الملقحات والمنشورات التي تم توزيعها	عدد المرافق التي تم تعقيمها
4,659 (5 مستقيماً جديداً)			عدد المدربين المدربين على إقامة حملات توعية	عدد الملقحات والمنشورات التي تم توزيعها	عدد المرافق التي تم تعقيمها

الأجهزة الأمنية والعسكرية

المهام	الجهة																
<ul style="list-style-type: none"> - توزيع مساعدات غذائية في مختلف المناطق اللبنانية عبر مكتب التعاون المدني العسكري CIMIC. - إقامة حواجز ظرفية في مختلف المناطق ومساندة قوى الأمن الداخلي في عزل البلدات وتفريق التجمعات. - تسيير عدد من الدوريات الراجلة والمدولية. - تسطير محاضر ضبط بحق المخالفين لقرارات التعبئة العامة: 	الجيش																
<table border="1"> <thead> <tr> <th>مجموع المحاضر منذ 2020/3/8</th> <th>عدد محاضر الضبط خلال الـ 24 ساعة المنصرمة</th> </tr> </thead> <tbody> <tr> <td>22622</td> <td>144</td> </tr> <tr> <td>23438</td> <td>325</td> </tr> <tr> <td>9568</td> <td>459</td> </tr> <tr> <td>8062</td> <td>928</td> </tr> <tr> <td>8826</td> <td>308</td> </tr> <tr> <td>72516</td> <td>159</td> </tr> </tbody> </table>	مجموع المحاضر منذ 2020/3/8	عدد محاضر الضبط خلال الـ 24 ساعة المنصرمة	22622	144	23438	325	9568	459	8062	928	8826	308	72516	159	المديرية العامة لقوى الأمن الداخلي		
مجموع المحاضر منذ 2020/3/8	عدد محاضر الضبط خلال الـ 24 ساعة المنصرمة																
22622	144																
23438	325																
9568	459																
8062	928																
8826	308																
72516	159																
<ul style="list-style-type: none"> - الإفادة عن حالة وفاة فلسطيني في مخيم نهر البارد جراء إصابته بفيروس كورونا. - الإفادة عن التزام البلديات بقرار وزير الداخلية والبلديات: <table border="1"> <thead> <tr> <th>البلديات التي التزمت بالقرار</th> <th>البلديات التي لم تلتزم بالقرار</th> </tr> </thead> <tbody> <tr> <td> <ul style="list-style-type: none"> - قضاء البقاع: كفرزبد، تربل، مشغرة، رياق، مكسة، بنطا، الفرعون، لالا، قاع الريم، الفرزل، نبحا - البلدات والقرى الواقعة ضمن قضاء الشوف. - البلدات والقرى الواقعة ضمن قضاء الشوف. </td> <td> <ul style="list-style-type: none"> - قضاء عكار: عندقت - قضاء الشوف: إقليم الخروب. </td> </tr> </tbody> </table> <ul style="list-style-type: none"> - متابعة تطبيق الإجراءات الأمنية والوقائية المطلوبة في المطار وعلى المرافئ والمعابر الحدودية. - التبليغ عن الحالات المسجلة في مختلف الأقسية والحالات في الحجر المنزلي. 	البلديات التي التزمت بالقرار	البلديات التي لم تلتزم بالقرار	<ul style="list-style-type: none"> - قضاء البقاع: كفرزبد، تربل، مشغرة، رياق، مكسة، بنطا، الفرعون، لالا، قاع الريم، الفرزل، نبحا - البلدات والقرى الواقعة ضمن قضاء الشوف. - البلدات والقرى الواقعة ضمن قضاء الشوف. 	<ul style="list-style-type: none"> - قضاء عكار: عندقت - قضاء الشوف: إقليم الخروب. 	المديرية العامة للأمن العام												
البلديات التي التزمت بالقرار	البلديات التي لم تلتزم بالقرار																
<ul style="list-style-type: none"> - قضاء البقاع: كفرزبد، تربل، مشغرة، رياق، مكسة، بنطا، الفرعون، لالا، قاع الريم، الفرزل، نبحا - البلدات والقرى الواقعة ضمن قضاء الشوف. - البلدات والقرى الواقعة ضمن قضاء الشوف. 	<ul style="list-style-type: none"> - قضاء عكار: عندقت - قضاء الشوف: إقليم الخروب. 																
<ul style="list-style-type: none"> - الإفادة عن توقيف الدروس في ثانوية تبنين الرسمية في النبطية بعد ثبوت وجود إصابة بين التلاميذ حيث سيتم حجر التلامذة المخالطين لمدة 14 يوماً. - تنفيذ دوريات في منطقة بعلبك الهرمل بالتنسيق مع البلديات للتأكد من التزام المحلات التجارية بالتدابير والإجراءات الوقائية. - الإفادة عن عشر حالات شفاء جديدة في المديرية العامة لأمن الدولة ليصبح العدد الإجمالي للحالات الإيجابية 35 حالة. - التبليغ عن نسبة الالتزام بقرار التعبئة العامة في المحافظات التي جاءت على النحو التالي خلال الـ 24 ساعة المنصرمة: <table border="1"> <thead> <tr> <th>بيروت</th> <th>الجنوب</th> <th>الشمال</th> <th>عكار</th> <th>البقاع</th> <th>النبطية</th> <th>بعلبك الهرمل</th> <th>جبل لبنان</th> </tr> </thead> <tbody> <tr> <td>50%</td> <td>35%</td> <td>42%</td> <td>40%</td> <td>41%</td> <td>75%</td> <td>35%</td> <td>45%</td> </tr> </tbody> </table>	بيروت	الجنوب	الشمال	عكار	البقاع	النبطية	بعلبك الهرمل	جبل لبنان	50%	35%	42%	40%	41%	75%	35%	45%	المديرية العامة لأمن الدولة
بيروت	الجنوب	الشمال	عكار	البقاع	النبطية	بعلبك الهرمل	جبل لبنان										
50%	35%	42%	40%	41%	75%	35%	45%										

وزارة الأشغال العامة والنقل

مطار رفيق الحريري الدولي (خلال الـ 24 ساعة المنصرمة)

الرحلات القادمة		الرحلات المغادرة	
عدد الرحلات	39	عدد الرحلات	40
عدد الوافدين	3675	عدد المغادرين	4293

المرفأ (خلال الـ 24 ساعة المنصرمة)

المرفأ	السفن القادمة			السفن المغادرة		
	العدد	قادمة من	الحمولة	العدد	الوجهة	الحمولة
بيروت	1	أوكرانيا	مواشي			
	1	تركيا	سيارات			
طرابلس				1	تركيا	شاحنات وبضائع
جونية				1	مرفأ الجية	فيول أويل
المجموع	2			2		

قرارات / إجراءات عامة

- تطبيق القرار الصادر عن وزارة الداخلية والبلديات بناءً على توصيات لجنة متابعة التدابير والإجراءات الوقائية لفيروس كورونا رقم 1358 بتاريخ 2020/11/1 والذي يتعلق باستمرار إقفال بعض القرى والبلدات بسبب ارتفاع الإصابات بفيروس كورونا فيها. وجاء في القرار ما يلي:
 - تحديد مواقيت الخروج والولوج إلى الشوارع والطرق في كافة المناطق اللبنانية المشمولة وغير المشمولة بقرار الإقفال
 - استمرار إقفال الحانات والملاهي والمراقص الليلية ومنع إقامة الحفلات العامة والخاصة والمناسبات الاجتماعية والتجمعات على كامل الأراضي اللبنانية والسماح للمطاعم والمقاهي بالعمل على ألا تتعدى الـ 50% من نسبة الاستيعاب والتزام التقيد بالشروط الصحية (المسافة الآمنة، عدم الاكتظاظ)
 - عند الخروج والتنقل للضرورة، على المواطنين الزامية وضع الكمامة لتغطية الأنف والفم عند التنقل والتقيد بالشروط الصحية (المسافة الآمنة، عدم الاكتظاظ)
 - يعود لوزير التربية والتعليم العالي حصراً اتخاذ قرار فتح أو إقفال المؤسسات التعليمية والوحدات الإدارية
 - تحديد أعداد المتنقلين بوسائل النقل العامة والخاصة مع إلزامية وضع الكمامة للسائق والركاب
 - إجراءات أخرى:
 - إقفال كامل لبلدات وردت في القرار اعتباراً من الساعة 5:00 صباحاً من يوم الإثنين الواقع فيه 2020/11/2 ولغاية الساعة 5:00 صباحاً من يوم الإثنين الواقع فيه 2020/11/9
 - إيقاف العمل في كافة المؤسسات الرسمية والخاصة الواقعة في نطاق هذه القرى والبلدات باستثناء المؤسسات والإدارات التابعة لوزارة التربية والتعليم العالي وذلك وفقاً لما يراه الوزير مناسباً.
 - التنسيق مع المرجعيات الدينية لجهة إقفال دور العبادة وإلغاء المناسبات الدينية
 - استثناء بعض القطاعات والموظفين من القرار مع ضرورة الاحتفاظ بالبطاقة الوظيفية لإبرازها عند الضرورة
 - تكليف المحافظين بالتالي:
 - تحديد النطاق البلدي في البلدات الواردة في القرار
 - اتخاذ الإجراءات اللازمة لتنفيذ هذا القرار وطلب مؤازرة المديرية العامة للأمن الداخلي عند الاقتضاء
 - التشديد على المواطنين بضرورة التقيد بإجراءات السلامة العامة والالتزام بارتداء الكمامة عند التنقل في حال الضرورة
 - تكليف القائمين بالإيعاز لرؤساء البلديات مراجعة لوائح الحالات الايجابية على منصة IMPACT يومياً والتنسيق مع طبيب القضاء والصليب الأحمر اللبناني لاتخاذ القرار المناسب
 - تكليف المديرية العامة لقوى الأمن الداخلي بالتشدد في تطبيق هذا القرار وقمع المخالفات لقرارات التبعية العامة وتنظيم محاضر ضبط بحق المخالفين.

مخالفات قرارات التبعية العامة

- عدم التزام بعض البلديات بقرارات وزارة الداخلية والبلديات المتعلقة بإقفال البلدات التي لديها خطر مرتفع لانتشار الوباء.
- تجمعات مطلبية ومظاهرات.
- عدم الالتزام بالتدابير والإجراءات الوقائية المطلوبة في عدد من المحلات والأسواق (وضع الكمامة أو قناع الوجه، تعقيم اليدين، الحفاظ على المسافة الآمنة).
- عدم الالتزام بنسبة الـ 50% من الإشغال في عدد من المطاعم ومراكز ألعاب التسلية.
- تجمعات في مناسبات اجتماعية.
- عدم التزام المخالطين لحالات مؤكدة بإجراءات العزل المنزلي لحين صدور نتائج الفحوصات المخبرية.

عند الشعور بأية عوارض، الاتصال مباشرة على الرقم الساخن لوزارة الصحة العامة: 1214 أو 01/594459



البسوا الكمامات خارج المنزل
تجنبوا لمس الوجه
غطوا الفم والأنف بالكوع المثلث عند السعال
أو العطس



التباعد الجسدي

المختبرات التي لم تلتزم بالإجراءات المعتمدة من قبل وزارة الصحة العامة
حول المعلومات المطلوب تسجيلها للحالات المصابة خلال الـ 24 ساعة المنصرمة

المختبرات التي لم تحدد القضاء (خلال الـ 24 ساعة المنصرمة)

عدد الحالات الإيجابية دون تحديد القضاء	المختبرات / المستشفيات
128	مختبر INOVIE الفياضية
15	مختبرات الهادي - حارة حريك
11	مستشفى رفيق الحريري الجامعي
11	مستشفى دار الأمل - بعلبك
5	مستشفى الياس الهراوي الحكومي - زحلة
4	مستشفى الوردية - بيروت
3	مستشفى المقاصد
1	مستشفى أوتيل ديو
1	مستشفى عين وزين
1	مركز ADC - بيروت

المختبرات التي لم تحدد مكان السكن (خلال الـ 24 ساعة المنصرمة)

عدد الحالات الإيجابية دون تحديد مكان السكن	المختبرات / المستشفيات
129	مختبر INOVIE الفياضية
15	مختبرات الهادي - حارة حريك
12	مستشفى دار الأمل - بعلبك
11	مستشفى رفيق الحريري الجامعي
7	مختبرات المشرق
6	مركز الأطباء
5	مستشفى النبطية الحكومي
5	مختبرات الكريم
5	مستشفى الياس الهراوي الحكومي - زحلة
4	مستشفى جبل لبنان
4	مستشفى الوردية - بيروت
3	مستشفى بهمن
3	مستشفى أوتيل ديو
3	مستشفى المقاصد
1	مستشفى الجامعة الأميركية
1	مستشفى عين وزين

المختبرات التي لم تحدد رقم الهاتف (خلال الـ 24 ساعة المنصرمة)

عدد الحالات الإيجابية دون تحديد رقم الهاتف	المختبرات / المستشفيات
10	مستشفى دار الأمل - بعلبك
2	مختبرات الهادي - حارة حريك
2	مستشفى راغب حرب
1	مستشفى رفيق الحريري الجامعي
1	مستشفى المقاصد
1	مستشفى المظلوم

اللائحة المحدثة للمختبرات المعتمدة من قبل وزارة الصحة العامة لإجراء فحوصات الـPCR

المختبرات الحكومية المؤهلة لإجراء التشخيص المخبري لفيروس كورونا بطريقة الـPCR-RT

الموقع	المختبر
بيروت	مستشفى رفيق الحريري الجامعي
حلبا	مستشفى حلبا الحكومي
طرابلس	مستشفى طرابلس الحكومي
البترون	مستشفى البترون الحكومي
كسروان	مستشفى فتوح كسروان الحكومي (الوار)
النيطية	مستشفى نبيه بزي الحكومي الجامعي
تبينين	مستشفى تبينين الحكومي
بنت جبيل	مستشفى بنت جبيل الحكومي
بعلبك	مستشفى بعلبك الحكومي
زحلة	مستشفى الرئيس الياض الهراوي الحكومي

المختبرات الخاصة المؤهلة لإجراء التشخيص المخبري لفيروس كورونا بطريقة الـPCR-RT

الموقع	المختبر
بيروت	مستشفى الجامعة الأميركية
بيروت	مستشفى أوتيل ديو الجامعي
بيروت	مختبرات رودولف ميريو (الجامعة اليسوعية - المتحف)
بيروت	مستشفى القديس جاورجيوس الجامعي
بيروت	مستشفى المقاصد
بيروت	مستشفى رزق الجامعي
بيروت	مستشفى اللبناني الجعيتاوي الجامعي
بيروت	مستشفى الوردية
بيروت	مختبر مركز الأطباء
بيروت	مختبر فونتانا (الحمرا)
بيروت	مختبر الأمن العام (العدلية)
الأشرفية	مختبرات جبر وعزة
الأشرفية	مختبر السان مارك
فرن الشباك	مختبرات حداد
الغبيري	المختبرات الحديثة
الغبيري	مستشفى الساحل
الغبيري	مستشفى الزهراء الجامعي
بئر حسن	مركز النقاء الطبي
برج البراجنة	مستشفى الرسول الأعظم
حارة حريك	مستشفى بهمن
حارة حريك	مختبر ناشيونال دياغنوستك سيرفس كومباني
المرجعة	مختبر الدكتور محمود عثمان - مركز التحاليل الطبية
الجناح	مختبر أميريك دياغنوستك سنتر
بعيدا	مستشفى جبل لبنان
بعيدا	مستشفى السان جورج الحدث
بعيدا	مختبر الهادي
بعيدا	مختبر Liban
الحازمية	مستشفى قلب يسوع
الحازمية	مختبر كلينيجان
المتن	مستشفى سرحال
المتن	مختبر ترانس ميدكال فور ليف
المتن	مختبرات سان ميشال للتحاليل الطبية
المتن	مختبر مركز الشرق الأوسط الصحي ش.م.ل
الزلقا	مستشفى هارون
المنصورية	مستشفى بلفو
الكورة	مستشفى هيكل
زغرتا	مركز الشمال الاستشفائي
طرابلس	مستشفى المظلوم
طرابلس	مستشفى المنلا
طرابلس	مستشفى النيني
طرابلس	مختبر ميكروبيولوجيا الصحة والبيئة، المعهد العالي للدكتوراه، الجامعة اللبنانية
جبيل	مستشفى سيدة المعونات الجامعي
جبيل	مختبر عقيقي وبولس
جونية	مختبر واكيم

Hospital Wzein Ain	مستشفى عين وزين	الشوف
UMC Hospital Hammoud	مستشفى حمود الجامعي	صيدا
Al Karim Medical Laboratory (KML)	مختبر الكريم	صيدا
Hospital Harb Ragheb Sheikh	مستشفى الشيخ راغب حرب	النبطية
SDC (Center Diagnostic Sabbah)	مختبر الصباح	النبطية
Jabal Amel Hospital	مستشفى جبل عامل	صور
Mashrek Diagnostic Center (MDC)	مختبر المشرق	صور
Hospital University Dar Al Amal	مستشفى دار الأمل الجامعي	بعلبك
	مختبرات العناية الطبية	بعلبك
	مختبرات العناية الطبية	اللبوة
Hospital General Khoury	مستشفى خوري	زحلة
MCC (Center Care Medical)	مختبر ميديكال كير سنتر	زحلة

مختبرات المستشفيات العسكرية

Hôpital Central Militaire	المستشفى العسكري المركزي في بيروت	بيروت
---------------------------	-----------------------------------	-------

المختبرات المؤهلة لأخذ عينات "المسحات الأنفية" بطريقة "Drive-Thru"

Medical Diagnostic Treatment Center (MDTC)	مختبر ميديكال دياغنوستيك تريمانت سنتر (الحمراء)	بيروت
ALS CIC SAL Med-Lab	مختبر ميد لاب الحمراء - الجفينة	بيروت
Itani Medical Laboratories	مختبرات عيتاني	بيروت
ABC Laboratories	مختبر أ ب سي	الأشرفية
Mouawad Medical Laboratory	مختبرات معوض الطبية	الشيخ
Rihan Medical Center	مختبرات الشياح (د. فؤاد ربحان)	الشيخ
Lab Expert	مختبر إكسبرت لاب	المنصورية
LAB Life	مختبر لايف لاب	بعلبك
Rayyak Hospital	مستشفى رياق	رياق