



## غرفة العمليات الوطنية لإدارة الكوارث تقرير يومي حول COVID-19

وقت صدور التقرير: 18:30

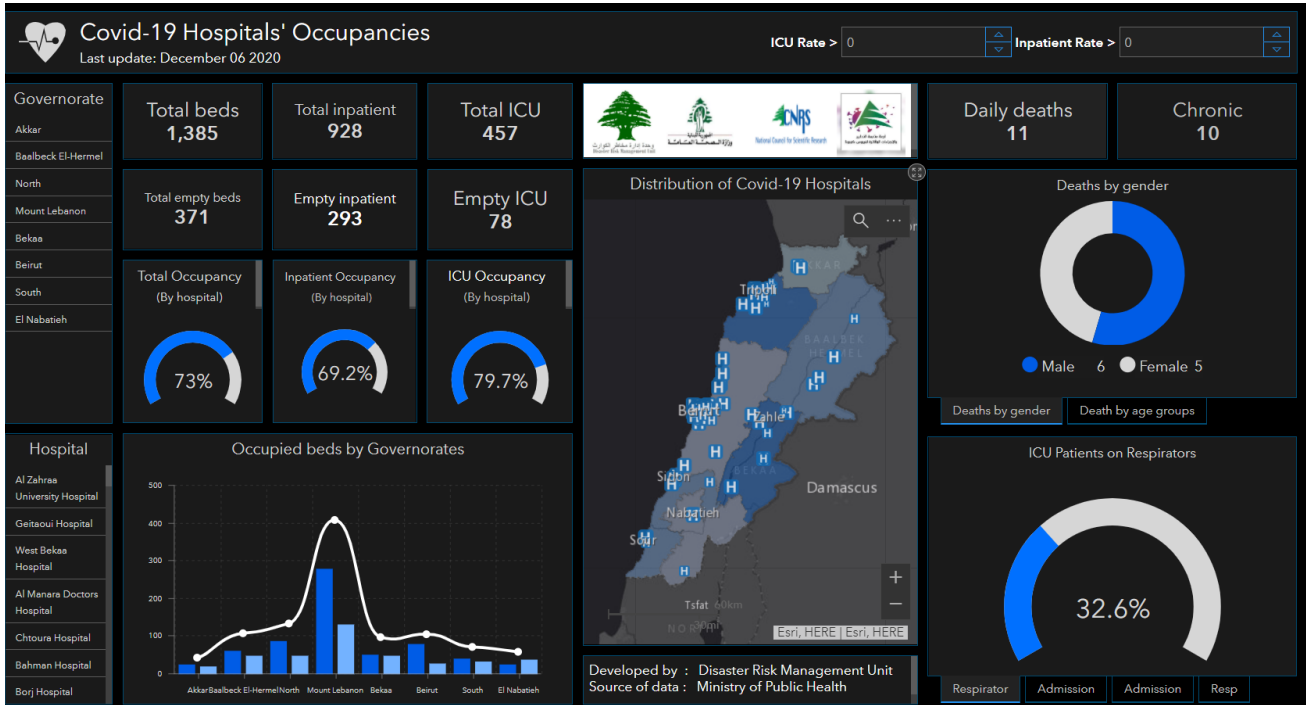
تقرير رقم: 263

التاريخ: الأحد 06 كانون الأول 2020

90,229 حالة شفاء		1,099 حالة وفاة		137,112 مجموع البصاليات منذ 21 شباط 2020		1,236 حالة جديدة			
2,133 حالة شفاء جديدة		9 حالت وفاة جديدة		2,924 وافدين 134,188 مقيمين		37 وافدين 1,199 مقيمين			
940 حالة استشفاء				45,784 حالة نشطة		1,792 حالة في القطاع الصحي		189 الحالات المكررة	
137 حالة على التنفس الاصطناعي		0 حالت جديدة في العناية المركزية		383 حالة في العناية المركزية		557 حالة استشفاء متوسطة		44,844 حالة في العزل المنزلي	
5		14,7 %		نسبة الفحوصات البيجائية لكل 100 فحص		5 حالت جديدة في القطاع الصحي		189 الحالات المكررة	
  الموقع الوبائي في لبنان مقارنة بالعالم				1,556,079 فحص كورونا منذ 21 شباط 2020		1,081 فحوصات الوبادين عبر المطار والمعبر الحدودية		10,140 فحوصات للمقيمين خلال 24 ساعة المنصرمة	
67,048,831		137,112		العدد الإجمالي		1,081		10,140	
1,537,558		1,099		عدد الوفيات		1,081		10,140	
2.29 %		0.8 %		نسبة الوفيات		1,081		10,140	
46,418,304		90,229		عدد حالات الشفاء		1,081		10,140	

المرجع: المعلومات الصادرة عن وزارة الصحة العامة

### عدد الأسرة المتوافرة للمصابين بفيروس كورونا ونسبة الإشغال (خلال الـ 24 ساعة المنصرمة)



للاطلاع يومياً على كافة تفاصيل توزع الأسرة المتوافرة لمرضى كوفيد-19 في مختلف المحافظات حسب المستشفيات:

عبر الكمبيوتر: <https://bit.ly/DRM-HospitalsOccupancy-PC>

عبر الهاتف: <https://bit.ly/DRM-HospitalsOccupancy-Mobile>

يمكن الاطلاع على التقرير وكافة التعاميم الرسمية الصادرة على الرابط: <http://drm.pcm.gov.lb>

أو عبر وسائل التواصل الاجتماعي @DRM\_Lebanon

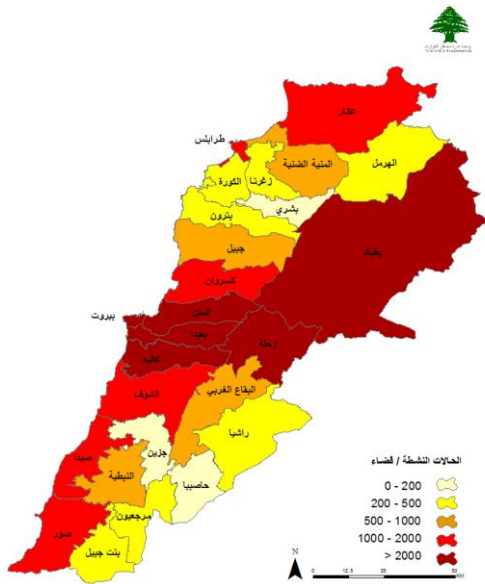
توزع الحالات اليومية حسب البلدات

بيروت	86	بعيدا	144	المتن	79	الشوف	74	كسروان	45	طرابلس	44
عين المريسة	10	الشياح	7	برج حمود	10	السعديات	3	صربا	1	الزيتون	4
المنارة	2	الجنات	1	النبعة	1	الناغمة	1	ذوق مكابيل	5	النل	3
الروشة	4	الاوراعي	3	سن الفيل	1	حارة الناغمة	3	غدير	3	القبة	11
الحمرا	3	بنر حسن	2	جديدة المتن	3	شحيم	7	ذوق مصبح	6	الزاهرية	2
عين التينة	2	الغيري	9	الدورة	1	داريا	4	أدونيس	1	التبانة	2
المصيطبة	2	عين الرمانة	1	الروضنة	3	كتر مابيا	2	حارة صخر	1	بساتين طرابلس	2
مار الياس	2	فرن الشباك	2	سد البوشرية	3	برجين	1	ساحل علما	2	ميناء طرابلس 1	5
تلة الخياط	1	حارة حريك	1	السيتية	1	برجا	5	كفر ياسين	1	البيداوي	2
الظريف	1	الليلكي	3	الدكوانة	2	الجية	1	طبرجا	3	مخيم البيداوي	1
طريق الجديدة	5	برج اليراجنة	39	أنطلياس	3	علمان	1	أدما والدفنة	1	قيد التحقق	12
راس النبع	6	المريجة	2	النقاش	3	الوردانية	1	البوار	1	الكورة	11
البسطة التحتا	1	رمل العالي	1	الزلقا	10	المخيرية	4	العقيبة	2	بزيبرا	1
الرميل	3	تحويطة الغدير	3	بياقوت	3	الصوانة	1	خرايب نهر ابراهيم	1	عابا	2
الأشرفية	5	بعيدا	1	الضبية	1	السماقية	1	عجلتون	1	مجدل	1
قيد التحقق	39	الحازمية	4	المنصورية	5	كفر حيم	4	بلونة	4	دده	1
<b>عكار</b>	<b>80</b>	الفياضية	1	الفنار	2	البيرو	1	غزير	3	ضهر العين	1
حليا	6	الحدث	11	عين سعادة	3	المغيرة	1	برج الفتوح	1	برسا	3
عديل	2	بطشاي	1	روميه	2	بعقلين	1	الكفور	2	قيد التحقق	2
مجدل عكار	1	اللويزة	1	بصاليب	6	حصروت	1	غدراس	1	<b>بعلبك</b>	<b>147</b>
كرم عصفور	1	كفر شيما	1	الرايبة	2	عين قني	1	الز عيتره	1	بعلبك	42
عرقا	1	بسابيا	1	بيت الشعار	2	نجبا	1	ريفون	1	دورس	2
برج العرب	1	بعلمسيمه	1	ديك المحدي	1	عين وزين	8	القلبيعات	1	إيعات	9
ذوق الحصنية	1	رويسة البلوط	1	مزرعة يشوع	1	بندران	2	عشقت	1	عنوس	1
ذوق الحبالصة	2	راس المتن	2	بكفيا	1	عماطور	1	كفر ديبان	1	مجدلون	1
مار توما	1	قبيع	1	بيت شباب	1	المرزعة	1	<b>جيبيل</b>	<b>37</b>	مقنة	1
تكريت	1	حاصبيا المتن	2	العطشانة	1	كفر نبرخ	1	جيبيل	9	كفر دان	3
عكار العتيقة	2	مريم	1	برمانا	1	جباع	5	بلاط	9	حدث	1
تل عباس الشرقي	1	قيد التحقق	4	الرويسة	1	الباروك	2	عمشيت	2	النبى رشاده	1
الكويخات	4	<b>زحلة</b>	<b>87</b>	بعيدات	1	قيد التحقق	9	الفيذار	1	راس بعلبك المسهل	1
شيخ عياش	1	زحلة الميدان	2	شاليمار	1	<b>عاليه</b>	<b>87</b>	حصرايل	2	الفاكهة	2
بلانة الحصا	2	حوش الزراعة	1	بيت مري	1	شويات المروسية	1	ريحانة	1	النبى عثمان	1
تل بيره	1	زحلة الراسية	5	المتين	1	حي السلم	27	منصف	1	عرسال	1
العبودية	1	زحلة المغلفة	2	قيد التحقق	1	غدير الشويات	1	البربارة	1	لبوة	3
بينين	4	زحلة كرك نوح	4	<b>زغرنا</b>	<b>21</b>	خلدة	2	إهمج	1	توفيقه	1
نهر الجارد	3	سيده النجاة	3	زغرنا	12	شويات الامراء	10	تالينا	1	زويد	1
برفايل	6	حوش الامراء	1	كفر دلافوس	2	عروم	6	عبيدات	4	مقراق	2
دنيو	1	النبى ايلا	1	رشعين	1	بعورته	1	بنتاعل	1	يونين	3
فنديق	2	حزرتا	6	مجدليا	3	بشامون	9	حجوب	1	برقا	2
مجدلا	4	أليخ	3	علما	1	عين عنوب	2	حصارات	1	اليونة	1
رحبه	1	قاع الريم	1	كفر صغاب	1	بسوس	2	قرطبا	1	بندليل	5
مشتى حمود	4	نجبا	1	قيد التحقق	1	عاليه	11	جنة	1	قصر نبا	1
شدرأ	1	كسارا	2	<b>البيرون</b>	<b>16</b>	القماطية	1	<b>صيدا</b>	<b>33</b>	تمنين الفوقا	1
مشتى حسن	3	شثورا	3	البيرون	6	بيصور	1	صيدا القديمة	3	حوش الرفافة	4
عديمون	1	تعليليا	1	شكا	5	رشميا	1	صيدا حارة اليهود	1	تمنين التحتا	4
القيبات	2	تغليل	1	شكا العتيقة	1	بعمدون المحطة	1	حارة صيدا	1	شمسطار	5
وادي خالد	1	سعدنايل	1	إده	1	بعمدون الضيعة	2	عيرا	2	حوش سنيد	1
قيد التحقق	18	قب الياس	3	تتورين التحتا	1	مجدل بعنا	1	قربة	1	طاريا	1
<b>صور</b>	<b>29</b>	بوراج	1	قيد التحقق	2	صوفر	3	بقسطا	1	سر عين الفوقا	1
صور	7	بر الياس	5	<b>النبطية</b>	<b>13</b>	شارون	1	الغازية	2	خضر	1
صور الراشدية	2	رياق	7	نبطية التحتا	2	بناثر	2	زيتا	1	سفري	1
صور معشوق	1	علي النهري	7	كفر رمان	3	إغميد	1	الخرايب	4	النبى شيت	9
باتوليه	3	رعبت	3	زفتا	1	العزونه	1	عدلون	1	حور تعلا	1
دير قاتون	1	حارة الفيكاني	1	حاروف	2	<b>البقاع الغربي</b>	<b>14</b>	أنصارية	1	بريتال	9
دبعال	2	تربل	1	دوير	2	مشغرة	3	صرفند	5	بوداي	2
وادي جبيلو	1	ماسا	2	عنا	1	كفريا	1	مزرعة خيزران	2	فلاوي	1
باريش	2	عين كفر زيد	4	زوطر الغربية	1	المنصورة	1	قعقعية الصنوبر	1	معربون	2
قانا	1	كفر زيد	2	قيد التحقق	2	لالا	1	كوثرية السباد	2	قيد التحقق	19
معروب	2	قيد التحقق	10	<b>حاصبيا</b>	<b>9</b>	مناره (حمارة)	2	اركي	1	<b>المنية الضنية</b>	<b>18</b>
شعيتية	1	<b>راشيا</b>	<b>16</b>	حاصبيا	2	حوش الحرمة	1	عنفون	2	دير عمار	3
جبال النطم	2	خرية روحا	2	شونيا	1	سحمر	3	قيد التحقق	2	المنية	7
قيد التحقق	4	عيتا الفخار	8	مرج الزهور	1	المرج	1	<b>الهرمل</b>	<b>10</b>	سير الضنية	5
<b>جزين</b>	<b>5</b>	قيد التحقق	6	ماري	4	قيد التحقق	1	الهرمل	8	بيت القفس	1
بكاسين	1	<b>مرجعيون</b>	<b>4</b>	قيد التحقق	1			هرمل الضيعة	1	بعون	2
الهورانية	1	مرجعيون	1	بشري	6			قيد التحقق	1	<b>قيد التحقق</b>	<b>110</b>
كرخا	2	قليعة	1	بشري	5						
قيد التحقق	1	العديسة	1	عدين	1						
		طلوسة	1								

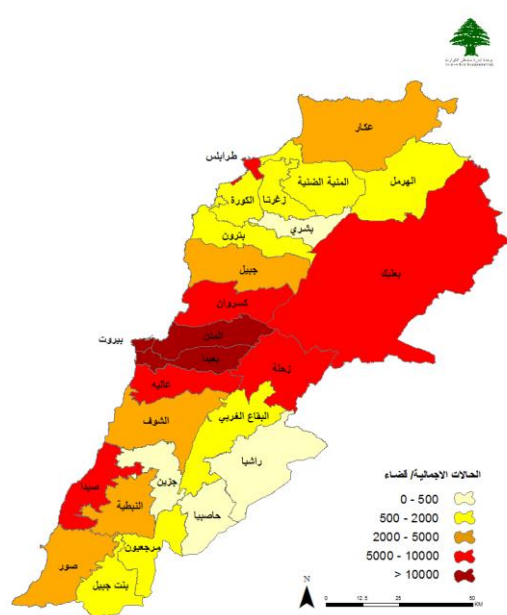
المرجع: المعلومات الصادرة عن وزارة الصحة العامة

## توزع الحالات الإيجابية والحالات النشطة

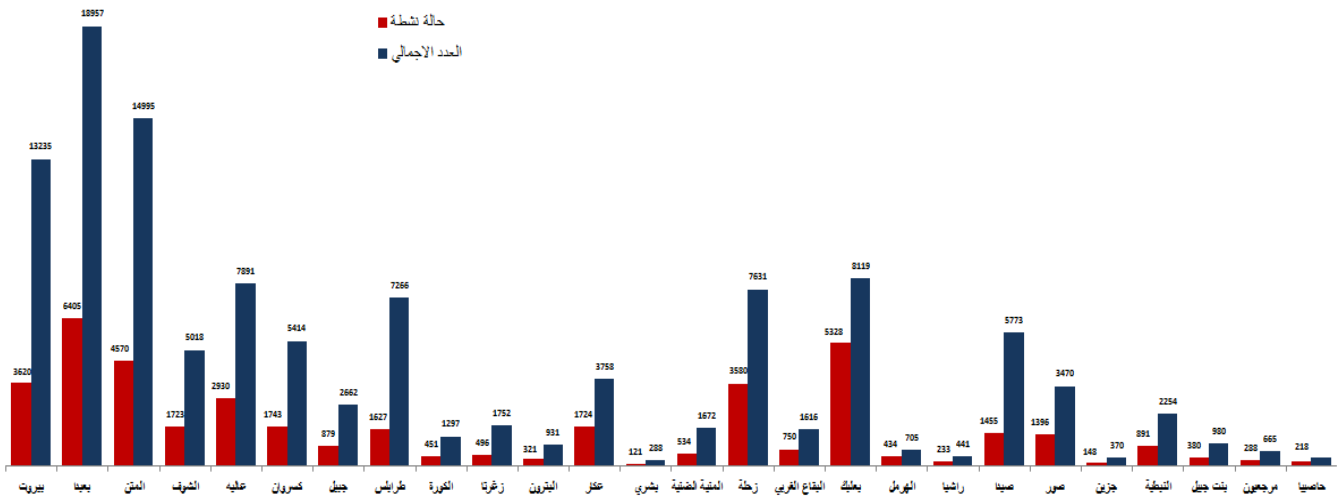
### توزع الحالات النشطة



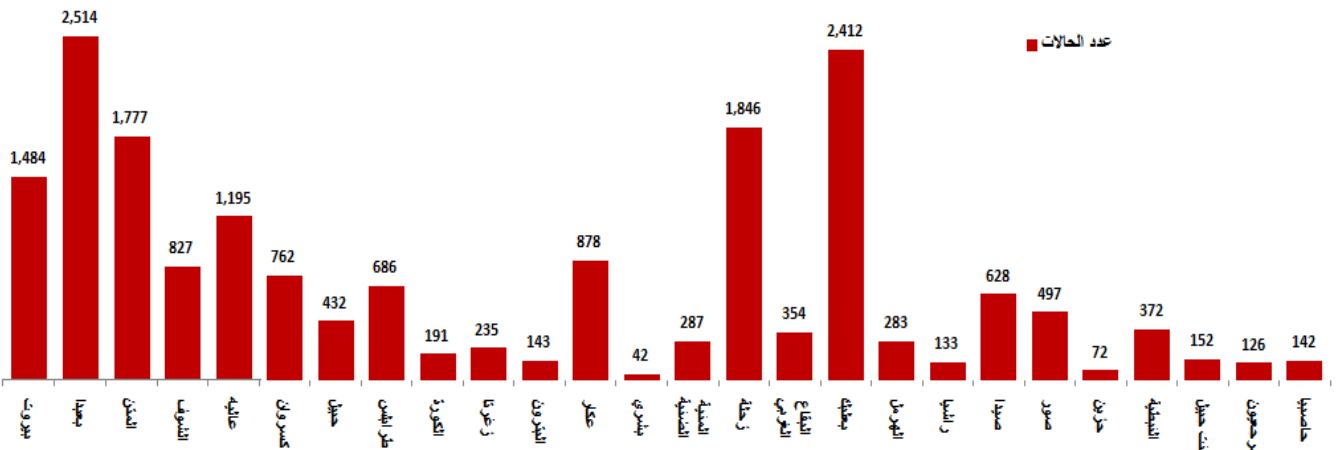
### توزع الحالات الإجمالية



## توزع الحالات التراكمية حسب الأفضية



## عدد الحالات الإيجابية خلال الـ 14 يوم الماضية حسب الأفضية



المرجع: المعلومات الصادرة عن وزارة الصحة العامة

يمكن الاطلاع على التقرير وكافة التعاميم الرسمية الصادرة على الرابط: <http://drm.pcm.gov.lb>

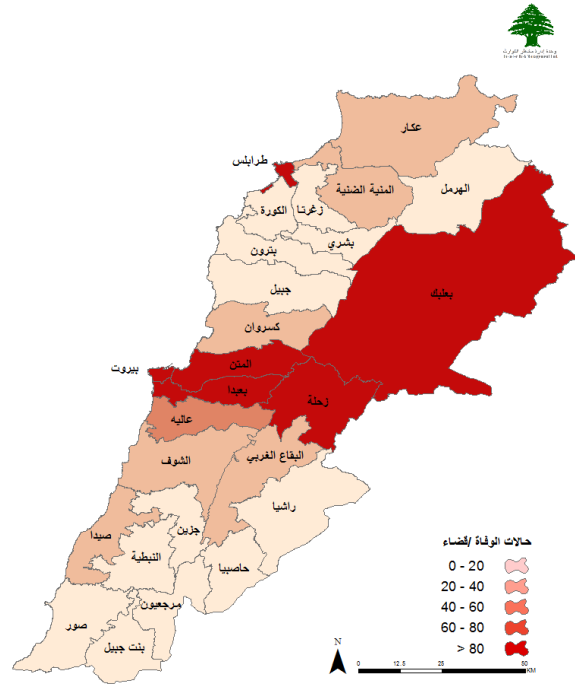
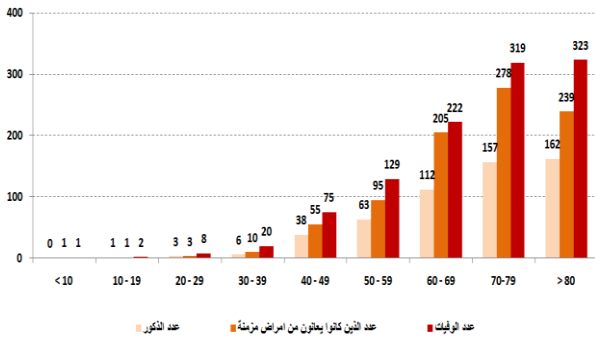
أو عبر وسائل التواصل الاجتماعي @DRM\_Lebanon

## توزع حالات الوفاة

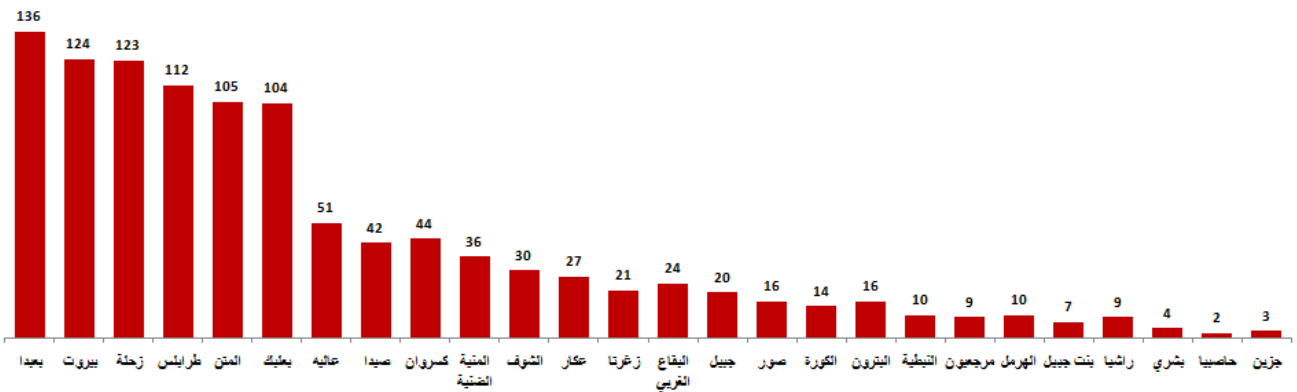
### توزع حالات الوفاة حسب المستشفيات ومنطقة السكن

#	المستشفى	السكن (القضاء)	الجنس	العمر (سنة)	وجود امراض مزمنة
1	سان جورج الحدث	بيروت	ذكر	60	نعم
2	المنزل	بعلبك	انثى	72	نعم
3	النيني	طرابلس	ذكر	84	كلا
4	حمود	راشيا	ذكر	95	نعم
5	طرابلس الحكومي	طرابلس	ذكر	68	نعم
6	بري الحكومي	بعيدا	انثى	70	نعم
7	الحريري الحكومي	بعيدا	ذكر	85	نعم
8	الحريري الحكومي	بعيدا	انثى	92	نعم
9	النيني	المنية الضنية	ذكر	37	نعم

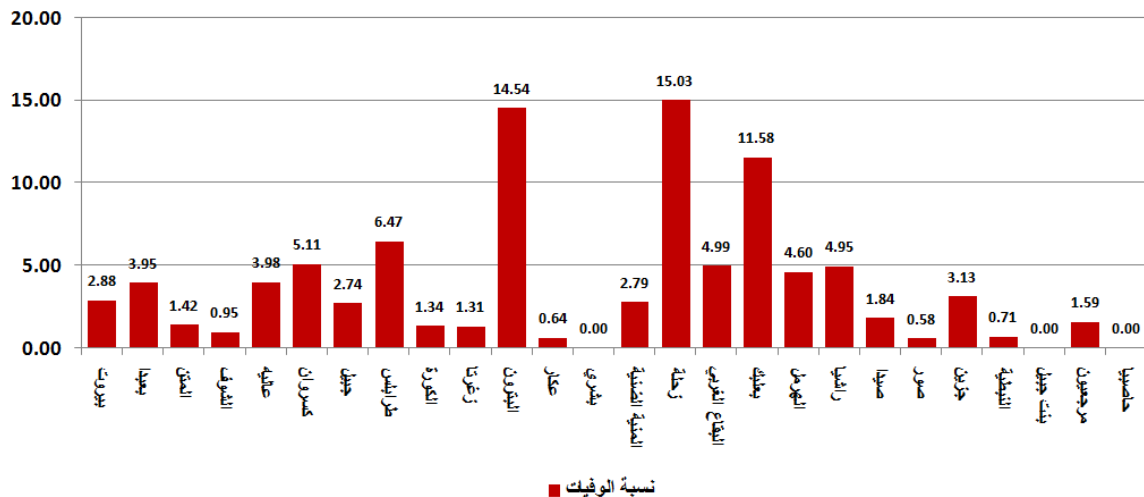
### عدد الوفيات حسب الفئة العمرية



### توزع حالات الوفاة التراكمية حسب الأفضية



### نسبة الوفيات خلال الـ 14 يوم المنصرمة حسب الأفضية

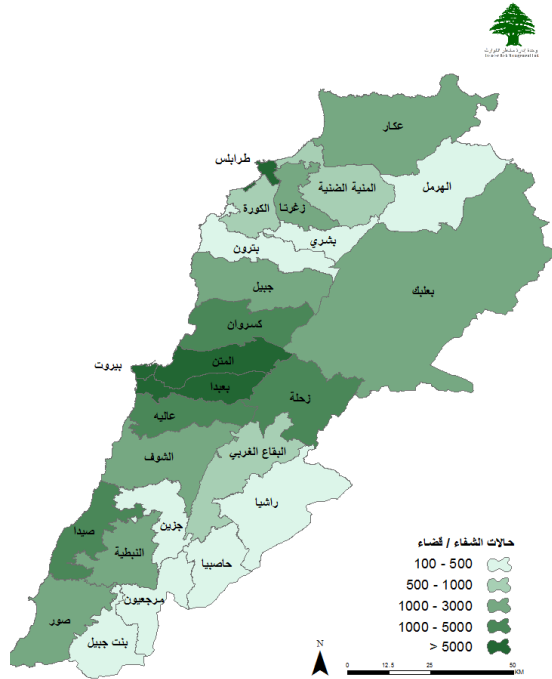


المرجع: المعلومات الصادرة عن وزارة الصحة العامة

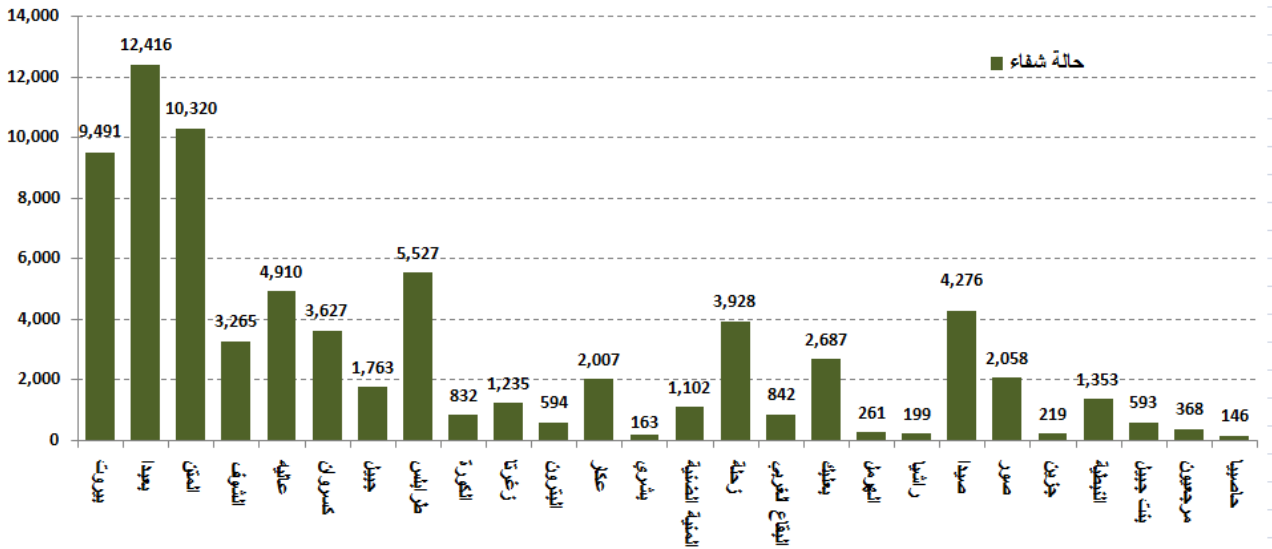
يمكن الاطلاع على التقرير وكافة التعاميم الرسمية الصادرة على الرابط: <http://drm.pcm.gov.lb>

أو عبر وسائل التواصل الاجتماعي @DRM\_Lebanon

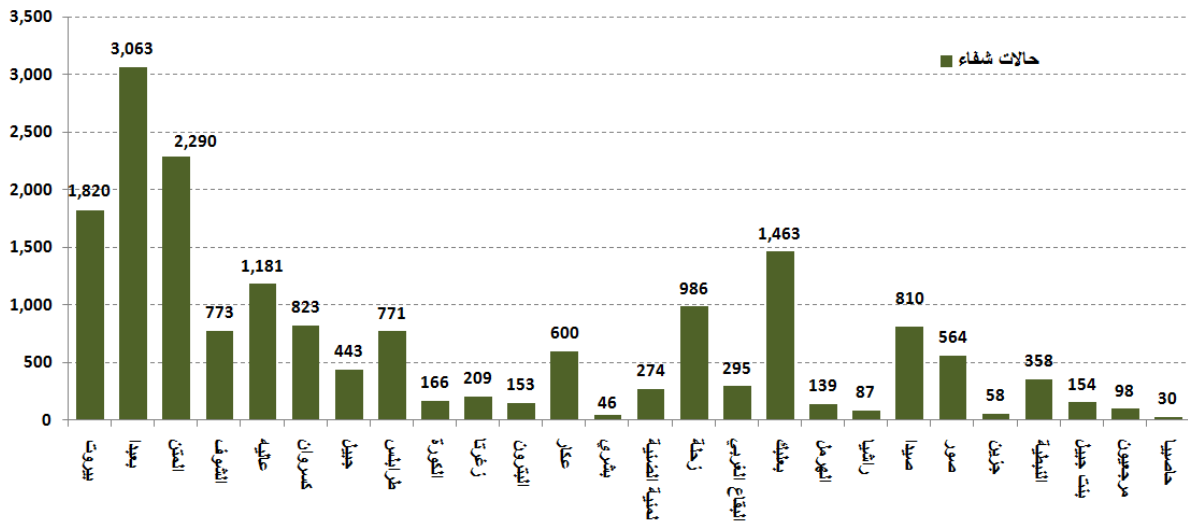
## توزع حالات الشفاء



## توزع حالات الشفاء التراكمية حسب الأفضية



## عدد حالات الشفاء خلال الـ 14 يوم المنصرمة حسب الأفضية

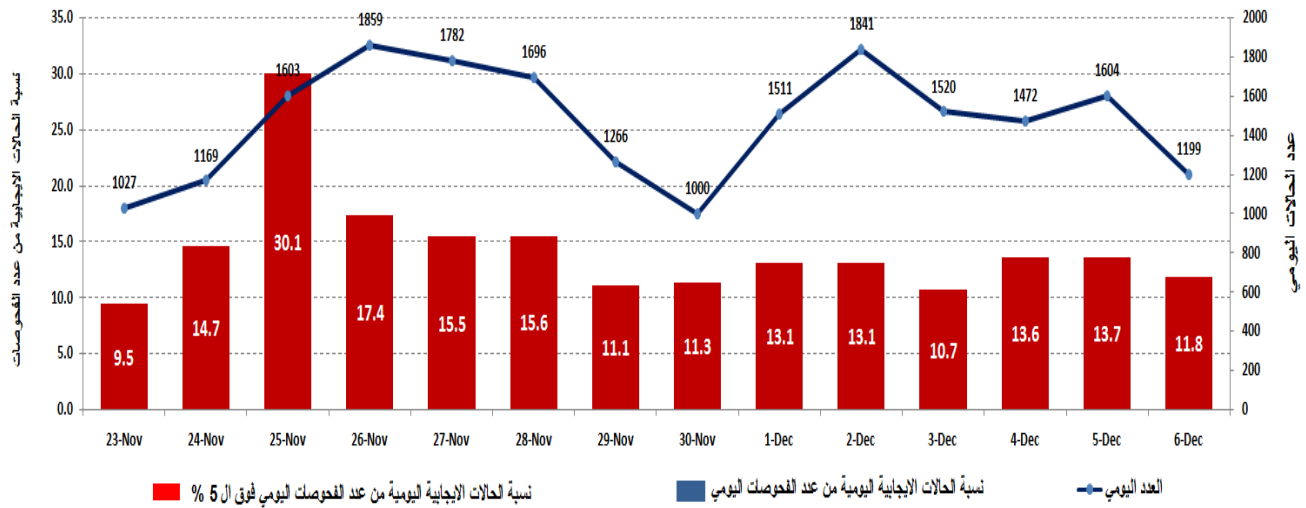


المرجع: المعلومات الصادرة عن وزارة الصحة العامة

يمكن الاطلاع على التقرير وكافة التعاميم الرسمية الصادرة على الرابط: <http://drm.pcm.gov.lb>

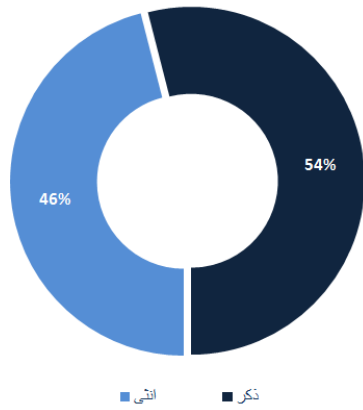
أو عبر وسائل التواصل الاجتماعي @DRM\_Lebanon

## نسبة الحالات الإيجابية من عدد الفحوصات اليومية خلال الـ 14 يوم الماضية

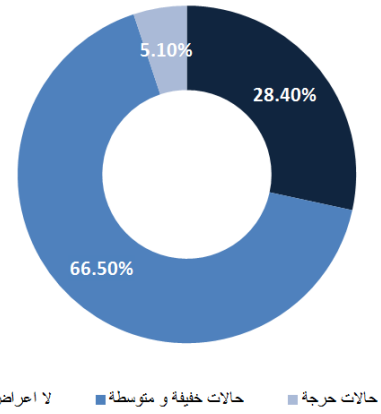


المرجع: المعلومات الصادرة عن وزارة الصحة العامة

### توزع الحالات حسب الجنس

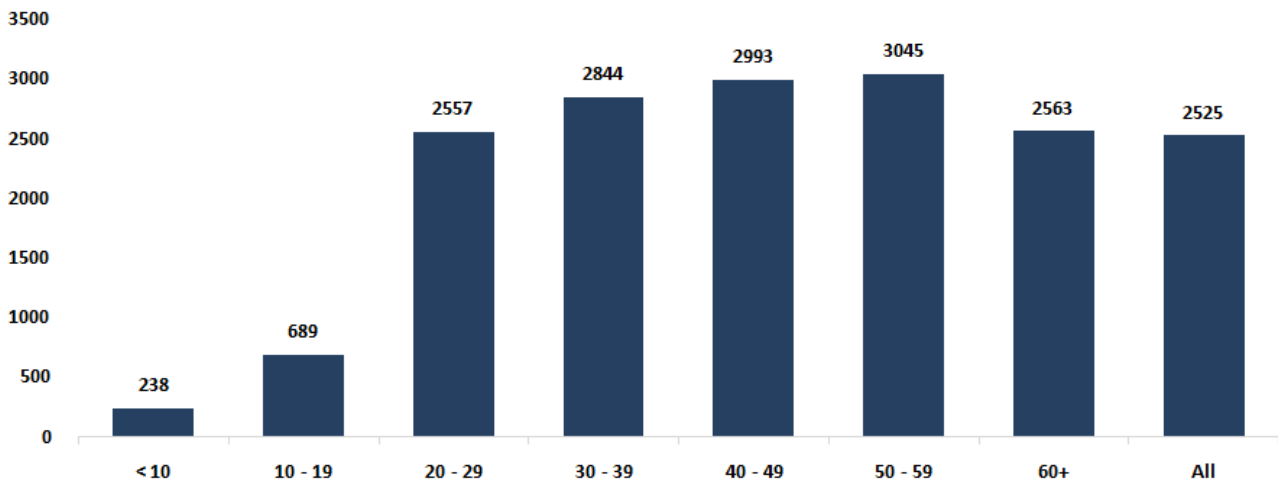


### توزع الحالات حسب مستوى المرض



المرجع: المعلومات الصادرة عن وزارة الصحة العامة

### توزع الحالات حسب العمر

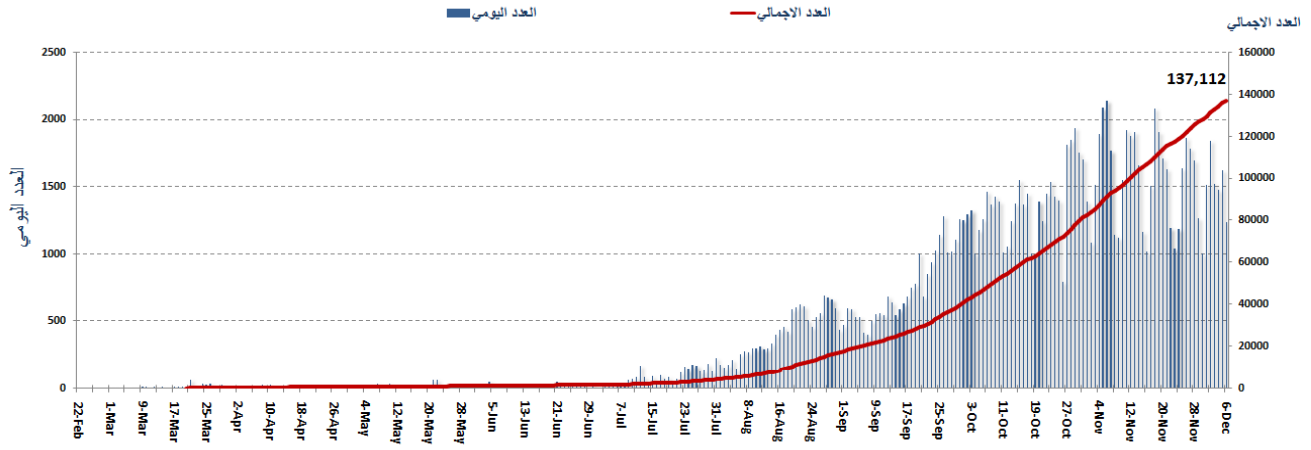


المرجع: المعلومات الصادرة عن وزارة الصحة العامة

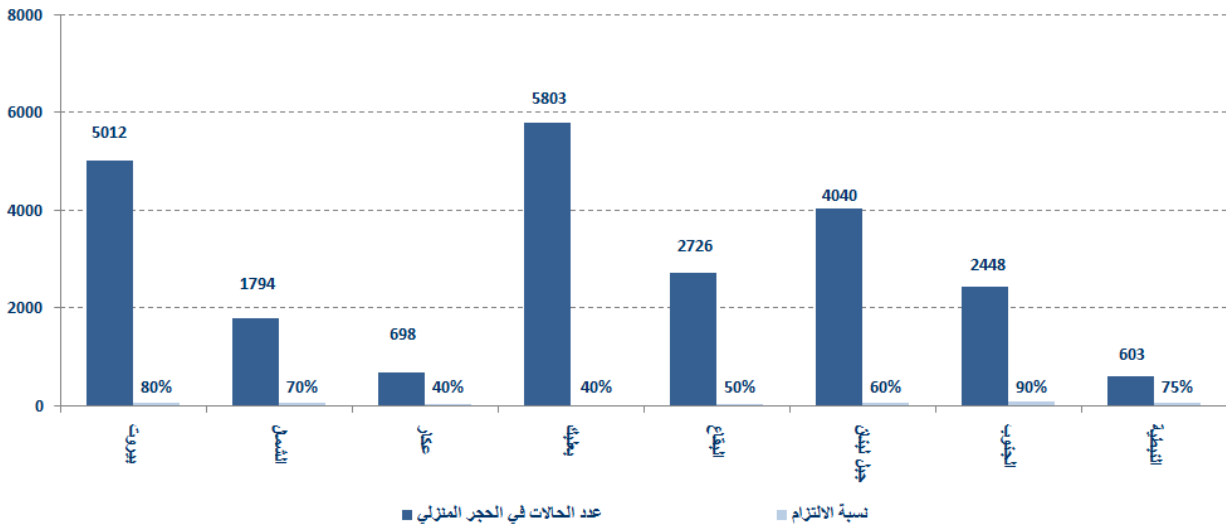
يمكن الاطلاع على التقرير وكافة التعاميم الرسمية الصادرة على الرابط: <http://drm.pcm.gov.lb>

أو عبر وسائل التواصل الاجتماعي @DRM\_Lebanon

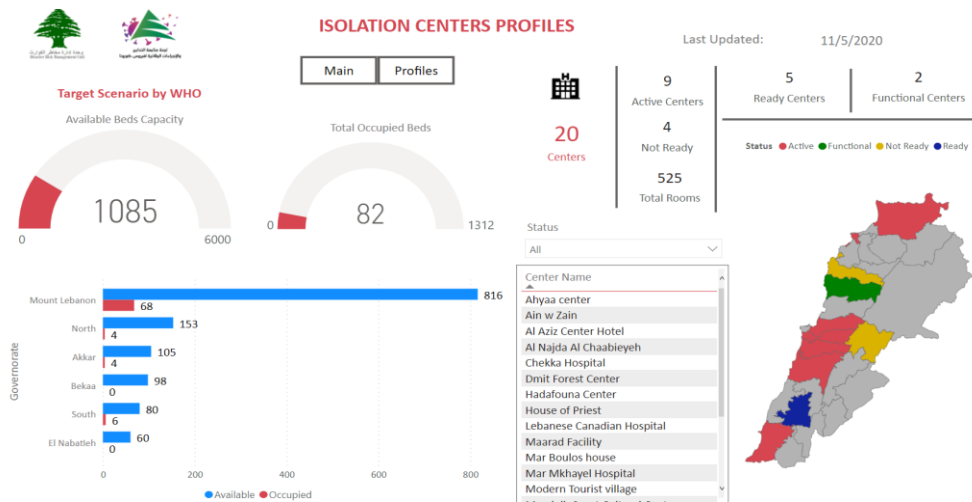
## المنحنى الوبائي حسب عدد الحالات اليومية



## توزع حالات العزل المنزلي في المحافظات ونسبة الالتزام



## نسبة إشغال مراكز العزل للحالات المصابة بفيروس كورونا



للمزيد من المعلومات حول توزع مراكز العزل ونسبة إشغالها، الدخول على الرابط التالي: <http://bit.ly/DRM-IsolationCentersProfiles>

**ملاحظة:** تم تجهيز هذه المراكز بالتعاون بين اللجنة الوطنية لمتابعة التدابير والإجراءات الوقائية لمواجهة فيروس كورونا والمحافظين والبلديات، برنامج الأمم المتحدة الإنمائي، منظمة الصحة العالمية، منظمة اليونسيف، وزارة الصحة العامة، نقابة الممرضات والممرضين في لبنان، نقابة الاختصاصيين في العمل الاجتماعي.

يمكن الاطلاع على التقرير وكافة التعاميم الرسمية الصادرة على الرابط: <http://drm.pcm.gov.lb>

أو عبر وسائل التواصل الاجتماعي @DRM\_Lebanon

## الإجراءات قيد التنفيذ 2020/12/06

### وزارة الصحة العامة

- إفتتح وزير الصحة العامة قسم كورونا ومختبر PCR في مستشفى "دار الحكمة" في بعبك بحضور فعاليات من المنطقة يحتوي قسم للعناية الفائقة لمرضى كورونا الذي يضم 11 سريراً، وقسم للتشخيص المخبري (PCR)، بالإضافة إلى قسم استشفاء مؤلف من 14 سريراً، وغرفة جراحة وغرفة عمليات وغرفة توليد، خاص بمرضى كورونا.
- أفادت وزارة الصحة العامة عن استكمال فحوص PCR لرحلات وصلت إلى بيروت وأجريت في المطار بتاريخ 2020/12/3 حيث تم تسجيل أربعة عشر (14) حالة إيجابية توزعت على الرحلات التالية:

رحلة قادمة من	الشركة	رقم الرحلة	عدد الحالات
<b>2020/12/3</b>			
إسطنبول	MEA	266	3
القاهرة	المصرية	711	2
بغداد	MEA	323	1
دبي	FZ	157	1
إسطنبول	MEA	268	2
إسطنبول	التركية	826	2
القاهرة	MEA	207	2
دمشق	RB	181	1
<b>المجموع</b>			<b>14</b>

### الصليب الأحمر اللبناني

عدد الحالات التي تم نقلها إلى المستشفيات	عدد مراكز الإسعاف التي تستجيب	عدد فحوصات PCR التي تم نقلها إلى المختبرات	عدد فحوصات عدد فحوصات	عدد المستفيدين من حملات متابعة إجراءات الوقاية	عدد المتطوعين المدربين على نقل فحوصات PCR	عدد المتطوعين الجامعيين المدربين على اجراءات الوقاية في الشركات	عدد المستفيدين من المنصات الالكترونية
9,681 (76 حالة جديدة)	48	59,393 (206 حالة جديدة)	عدد فحوصات PCR التي تم نقلها إلى المختبرات	239,571	1498	310	59,393 (206 حالة جديدة)
112,913 (276 مستفيداً جديداً)	8,878	عدد المسعفين المدربين	عدد المسعفين المدربين	166	عدد المتطوعين المدربين على نقل فحوصات PCR	عدد المتطوعين الجامعيين المدربين على اجراءات الوقاية في الشركات	عدد المتطوعين المدربين على نقل فحوصات PCR
8,836	550	عدد المدربين على إقامة حملات توعية	عدد المدربين على إقامة حملات توعية	967	عدد المتطوعين المدربين على نقل فحوصات PCR	عدد المتطوعين الجامعيين المدربين على اجراءات الوقاية في الشركات	عدد المتطوعين المدربين على نقل فحوصات PCR
985	1,259,062	عدد المعدات التي تم توزيعها	عدد المعدات التي تم توزيعها	4,776 (3 مستفيدين جدد)	عدد المستفيدين من المنصات الالكترونية	عدد المستفيدين من المنصات الالكترونية	عدد المستفيدين من المنصات الالكترونية

### الأجهزة الأمنية والعسكرية

المهام	الجهة																																																								
- توزيع مساعدات اجتماعية (400 ألف ليرة لبنانية) ومساعدات غذائية في كافة المناطق اللبنانية عبر مكتب التعاون العسكري المدني CIMIC. - تنبيه وتوجيه المواطنين والسائقين لتطبيق قرارات التعبئة العامة. - تسيير دوريات وإقامة حواجز ظرفية في مختلف المناطق وتفريق التجمعات ومساندة الأجهزة الأمنية.	الجيش																																																								
- تسيير دوريات وإقامة حواجز ظرفية ونقاط مراقبة في مختلف المناطق وتسطير محاضر ضبط بحق المخالفين لقرارات التعبئة العامة. - توزعت المحاضر التي تم تسطيرها بحق المخالفين لقرارات التعبئة العامة خلال الـ 24 ساعة المنصرمة على النحو التالي:	المديرية العامة لقوى الأمن الداخلي																																																								
<table border="1" style="width: 100%; border-collapse: collapse; text-align: center;"> <thead> <tr> <th colspan="2">مجموع المحاضر منذ 2020/3/8</th> <th colspan="6">عدد محاضر الضبط خلال الـ 24 ساعة المنصرمة</th> </tr> <tr> <th colspan="2"></th> <th>0</th> <th colspan="5">مخاطر خطية بحق مؤسسات مخالفة لقرار التعبئة العامة</th> </tr> </thead> <tbody> <tr> <td>35966</td> <td>بيروت</td> <td>2</td> <td colspan="5">محاضر خطية بحق أشخاص مخالفين (منع تجول، تباعد اجتماعي...)</td> </tr> <tr> <td>40282</td> <td>جبل لبنان</td> <td>111</td> <td colspan="5">محاضر خطية بحق الأشخاص المخالفين لقرار وضع كمامة</td> </tr> <tr> <td>16165</td> <td>البقاع</td> <td rowspan="2">113</td> <td colspan="5" rowspan="2">المجموع</td> </tr> <tr> <td>13383</td> <td>الشمال</td> </tr> <tr> <td>12966</td> <td>الجنوب</td> <td>الجنوب</td> <td>الشمال</td> <td>البقاع</td> <td>جبل لبنان</td> <td>بيروت</td> </tr> <tr> <td>118762</td> <td>المجموع</td> <td>0</td> <td>0</td> <td>0</td> <td>67</td> <td>46</td> </tr> </tbody> </table>	مجموع المحاضر منذ 2020/3/8		عدد محاضر الضبط خلال الـ 24 ساعة المنصرمة								0	مخاطر خطية بحق مؤسسات مخالفة لقرار التعبئة العامة					35966	بيروت	2	محاضر خطية بحق أشخاص مخالفين (منع تجول، تباعد اجتماعي...)					40282	جبل لبنان	111	محاضر خطية بحق الأشخاص المخالفين لقرار وضع كمامة					16165	البقاع	113	المجموع					13383	الشمال	12966	الجنوب	الجنوب	الشمال	البقاع	جبل لبنان	بيروت	118762	المجموع	0	0	0	67	46	
مجموع المحاضر منذ 2020/3/8		عدد محاضر الضبط خلال الـ 24 ساعة المنصرمة																																																							
		0	مخاطر خطية بحق مؤسسات مخالفة لقرار التعبئة العامة																																																						
35966	بيروت	2	محاضر خطية بحق أشخاص مخالفين (منع تجول، تباعد اجتماعي...)																																																						
40282	جبل لبنان	111	محاضر خطية بحق الأشخاص المخالفين لقرار وضع كمامة																																																						
16165	البقاع	113	المجموع																																																						
13383	الشمال																																																								
12966	الجنوب	الجنوب	الشمال	البقاع	جبل لبنان	بيروت																																																			
118762	المجموع	0	0	0	67	46																																																			
- الإفادة عن الحالات الإيجابية الجديدة في مختلف المحافظات والأقضية والحالات في الحجر المنزلي. - متابعة الإجراءات التي تقوم بها الفرق الطبية في مراكز فحص الوافدين في المطار وعلى المعابر الحدودية.	المديرية العامة للأمن العام																																																								



- تسيير دوريات في مختلف المحافظات لمتابعة تنفيذ قرار التعبئة العامة.
- الإفادة عن التزام شبه معدوم بقرارات التعبئة العامة في المتن وطرابلس.
- الإفادة عن حالي وفاة في صيدا وحالة خرى في النبطية بسبب فيروس كورونا.
- التبليغ عن نسبة الالتزام بقرار التعبئة العامة في المحافظات التي جاءت على النحو التالي خلال الـ 24 ساعة المنصرمة:

بيروت	الجنوب	الشمال	عكار	البقاع	النبطية	بعلبك الهرمل	جبل لبنان
%81	%65	%45	%70	%80	%80	%35	%50

### وزارة الأشغال العامة والنقل

مطار رفيق الحريري الدولي (خلال الـ 24 ساعة المنصرمة)

الرحلات القادمة	الرحلات المغادرة
عدد الرحلات	عدد الرحلات
عدد الوافدين	عدد المغادرين
47	49
4055	4103

المرفأ (خلال الـ 24 ساعة المنصرمة)

المرفأ	السفن القادمة		السفن المغادرة	
	العدد	قادمة من	العدد	الوجهة
بيروت	1	الإسكندرية	1	الدخيلة
طرابلس	2	تركيا		
	1	السعودية	1	الاسكندرون
			1	البرازيل
			1	قبرص
المجموع	4		4	

### قرارات / إجراءات عامة

- بناء على توصيات لجنة متابعة التدابير والإجراءات الوقائية لفيروس كورونا وتوصيات دولة رئيس مجلس الوزراء وضرورات المصلحة العامة ومقتضيات السلامة، صدر عن وزارة الداخلية والبلديات **القرار رقم 1524 بتاريخ 2020/12/5** حول تمديد العمل بمضمون القرار رقم 1459 الصادر بتاريخ 2020/11/21 المتعلق بتعديل التدابير والإجراءات الوقائية لمواجهة كورونا، وذلك لغاية الساعة الخامسة صباحاً من نهار يوم الإثنين الواقع فيه **2020/12/14**.

- تطبيق القرار رقم **1495 الصادر عن وزارة الداخلية والبلديات بتاريخ 2020/11/29** المتعلق بتعديل التدابير والإجراءات الوقائية لمواجهة وباء كورونا، الذي جاء فيه:

- تحديد مواقيت الولوج والدخول إلى الشوارع بين الساعة 23:00 لغاية الساعة 5:00 صباح اليوم التالي.
- تعليمات التنقل بالآليات الخاصة والعمومية والشاحنات.
- مواقيت فتح القطاع العام والقطاعات الاقتصادية والتجارية في كافة المناطق اللبنانية.
- حصر قرار فتح أو إقفال المؤسسات التعليمية والوحدات الإدارية في كافة البلدات والقرى بوزير التربية والتعليم العالي.
- إبقاء الحانات والملاهي والمراقص الليلية مغلقة من دون أية استثناءات ومنع كافة المناسبات الاجتماعية، إضافة إلى التنسيق مع المرجعيات الدينية لجهة تنظيم وتحديد أعداد المصلين في دور العبادة (50% من القدرة الاستيعابية).
- الأحكام العامة المتعلقة بأعداد المتنقلين بوسائل النقل العامة والخاصة المحددة، إجراءات الوقاية والسلامة العامة، إلزامية وضع الكمامة، النظافة الشخصية وخاصة غسل اليدين، التعقيم بصورة دائمة وعدم الاكتناظ مع المحافظة على المسافات بين الأشخاص وتنظيم الأدوار على صناديق الدفع.
- الاستثناءات الخاصة بالتنقل ومنع التجول (العسكريون وموظفو القطاع الصحي والعمالون في السلك الدبلوماسي والإعلاميون وموظفو المرفأ والوكالات البحرية والمطار، إضافة إلى مؤسسة كهرباء لبنان وقاديشا ومؤسسات المياه ومقدمو الخدمات لهما وعمال المطاحن وشركات كنس وجمع ونقل النفايات، الآليات العسكرية وآليات الدفاع المدني والإطفاء وشرطة البلديات والصليب الأحمر اللبناني وسيارات الإسعاف والجهاز الطبي، آليات السلك الدبلوماسي والأمم المتحدة ووسائل الإعلام والإعلاميون، الرافعات والآليات المخصصة لنقل وقطر السيارات، الآليات المخصصة لذوي الاحتياجات الخاصة والمزودين ببطاقة من وزارة الشؤون الاجتماعية والوافدون والمغادرون ومن يقفونهم من وإلى المطار شرط حيازتهم على صورة عن تذكرة السفر.
- مهام رؤساء البلديات في تطبيق القرار.
- تشدد وحدات المديرية العامة للأمن الداخلي في تطبيق هذا القرار.

### مخالفات قرارات التعبئة العامة

- مخالفة سائقي النقل المشترك (الباصات والفانات) للعدد المسموح من الركاب.
- اكتناظ في محلات بيع المواد الغذائية والتجارية وعدم تنظيم الأدوار على صناديق الدفع وعدم احترام المسافة الآمنة بين الزبائن والالتزام بوضع الكمامات.
- تجمعات امام ماكينات سحب الأموال ومكاتب تحويل الأموال وعدم مراعاة التدابير الصحية.
- مخالفة بعض المقاهي لقرار منع تقديم النرجيلة والعدد المسموح للزبائن (50%).
- مخالفة بعض الحانات والملاهي الليلية لقرار الإقفال.
- عدم التزام المخالطين لحالات مؤكدة بإجراءات العزل المنزلي لحين صدور نتائج الفحوصات المخبرية.

عند الشعور بأية عوارض، الاتصال مباشرة على الرقم الساخن لوزارة الصحة العامة: 1214 أو 01/594459



المختبرات التي لم تلتزم بالإجراءات المعتمدة من قبل وزارة الصحة العامة  
حول المعلومات المطلوب تسجيلها للحالات المصابة خلال الـ 24 ساعة المنصرمة

المختبرات التي لم تحدد القضاء (خلال الـ 24 ساعة المنصرمة)

عدد الحالات الإيجابية دون تحديد القضاء	المختبرات / المستشفيات
59	مختبرات INOVIE الفياضية
22	مستشفى رفيق الحريري الجامعي
21	مركز فحوصات الوافدين في مطار رفيق الحريري الدولي
5	مستشفى الجامعة الأميركية
2	مختبرات الهادي حارة حريك
1	مستشفى رزق

المختبرات التي لم تحدد مكان السكن (خلال الـ 24 ساعة المنصرمة)

عدد الحالات الإيجابية دون تحديد مكان السكن	المختبرات / المستشفيات
61	مختبرات INOVIE الفياضية
28	مستشفى رفيق الحريري الجامعي
21	مركز فحوصات الوافدين في مطار رفيق الحريري الدولي
5	مستشفى الجامعة الأميركية
4	مختبرات الهادي حارة حريك
3	مستشفى دار الأمل بعلبك
2	مستشفى النبطية الحكومي
1	مستشفى مركز يوسف الطي حلبا
1	مستشفى رزق
1	مختبرات عقيقي وبولس
1	مختبرات مركز المشرق

المختبرات التي لم تحدد رقم الهاتف (خلال الـ 24 ساعة المنصرمة)

عدد الحالات الإيجابية دون تحديد رقم الهاتف	المختبرات / المستشفيات
1	مستشفى رفيق الحريري الجامعي
1	مركز فحوصات الوافدين في مطار رفيق الحريري الدولي
1	مستشفى المظلوم

المرجع: المعلومات الصادرة عن وزارة الصحة العامة

اللائحة المحدثة للمختبرات المعتمدة من قبل وزارة الصحة العامة لإجراء فحوصات الـPCR

المختبرات الحكومية المؤهلة لإجراء التشخيص المخبري لفيروس كورونا بطريقة الـPCR-RT

المختبر	الموقع
RHUH	مستشفى رفيق الحريري الجامعي بيروت
	مستشفى حلبا الحكومي حلبا
	مستشفى طرابلس الحكومي طرابلس
	مستشفى البترون الحكومي البترون
	مستشفى فتوح كسروان الحكومي (البوار) كسروان
	مستشفى نبيه بزّي الحكومي الجامعي النبطية
	مستشفى تبنين الحكومي تبنين
	مستشفى بنت جبيل الحكومي بنت جبيل
	مستشفى بعلبك الحكومي بعلبك
	مستشفى الرئيس الياس الهراوي الحكومي زحلة

المختبرات الخاصة المؤهلة لإجراء التشخيص المخبري لفيروس كورونا بطريقة الـPCR-RT

المختبر	الموقع
AUBMC	مستشفى الجامعة الأميركية بيروت
Hôtel Dieu de France	مستشفى أوتيل ديو الجامعي بيروت
Laboratoires Rodolphe Mérieux (Université Saint-Joseph)	مختبرات رودولف ميريو (الجامعة اليسوعية - المتحف) بيروت
George-Saint UMC Hospital	مستشفى القديس جاورجيوس الجامعي بيروت
General Makassed Hospital	مستشفى المقاصد بيروت
LAU Medical Center - Rizk Hospital	مستشفى رزق الجامعي بيروت
CHU - Geitawi Libanais Hospital	مستشفى اللبناني الجعيتاوي الجامعي بيروت
Hôpital Notre-Dame du Rosaire	مستشفى الوردية بيروت
Doctors' Center	مختبر مركز الأطباء بيروت
Fontana Laboratories	مختبر فونتانا (الحمرا) بيروت
General Security Laboratories	مختبر الأمن العام (العدلية) بيروت
Ghorra-Jabre Laboratories	مختبرات جبر وعزة الأشرفية
Saint Marc Medical & Diagnostic Center	مختبر السان مارك الأشرفية
Laboratoire HML	مختبرات حداد فرن الشباك
Laboratoire Moderne (Modern Lab.- Berjaoui)	المختبرات الحديثة الغبيري
Sahel General Hospital (SGH)	مستشفى الساحل الغبيري
Al Zahraa Hospital	مستشفى الزهراء الجامعي الغبيري
	مركز النقاء الطبي بئر حسن
Al Rassoul Al Aazam Hospital	مستشفى الرسول الأعظم برج البراجنة
Bahman Hospital	مستشفى بهمن حارة حريك
National Diagnostic Services Company (NDSC)	مختبر ناشيونال دياغنوستك سيرفس كومباني حارة حريك
Center Diagnostic Medical	مختبر الدكتور محمود عثمان - مركز التحاليل الطبية المريجة
ADC (Center Diagnostic American)	مختبر أميريكين دياغنوستك سنتر الجناح
Mount Lebanon Hospital	مستشفى جبل لبنان بعيدا
Hadath – George-Saint Hôpital	مستشفى السان جورج الحدت بعيدا
Laboratory Al Hadi	مختبر الهادي بعيدا
INOVIE	مختبر-Liban بعيدا
Sacré - Coeur Hôpital	مستشفى قلب يسوع الحازمية
Clinigene	مختبر كلينيجان الحازمية
Dr. Samir Serhal Hospital	مستشفى سرحال المتن
Life for Trans medical	مختبر ترانس ميدكال فور ليف المتن
	مختبرات سان ميشال للتحاليل الطبية المتن
	مختبر مركز الشرق الأوسط الصحي ش.م.ل المتن
Haroun Hospital	مستشفى هارون الزلقة
Bellevue Medical Center (BMC)	مستشفى بلفو المنصورية
Haykal Albert Hôpital	مستشفى هيكل الكورة
Centre Hospitalier du Nord (CHN)	مركز الشمال الاستشفائي زغرنا
Mazloum Hospital	مستشفى المظلوم طرابلس
Al Mounla Hospital	مستشفى المنلا طرابلس
Nini Hospital	مستشفى النيني طرابلس
LMSE	مختبر ميكروبيولوجيا الصحة والبيئة، المعهد العالي للدكتوراه، الجامعة اللبنانية طرابلس
Secours des Dame-Notre – CHU	مستشفى سيدة المعونات الجامعي جبيل
Boulos & Akiki Lab	مختبر عقريقي وبولس جبيل
Wakim Centre Médical	مختبر واكيم جونبة

Hospital Wzein Ain	مستشفى عين وزين	الشوف
UMC Hospital Hammoud	مستشفى حمود الجامعي	صيدا
Al Karim Medical Laboratory (KML)	مختبر الكريم	صيدا
Hospital Harb Ragheb Sheikh	مستشفى الشيخ راغب حرب	النبطية
SDC (Center Diagnostic Sabbah)	مختبر الصباح	النبطية
Jabal Amel Hospital	مستشفى جبل عامل	صور
Mashrek Diagnostic Center (MDC)	مختبر المشرق	صور
Hospital University Dar Al Amal	مستشفى دار الأمل الجامعي	بعلبك
	مختبرات العناية الطبية	بعلبك
	مختبرات العناية الطبية	اللبوة
Hospital General Khoury	مستشفى خوري	زحلة
MCC (Center Care Medical)	مختبر ميديكال كير سنتر	زحلة

### مختبرات المستشفيات العسكرية

Hôpital Central Militaire	المستشفى العسكري المركزي في بيروت	بيروت
---------------------------	-----------------------------------	-------

### المختبرات المؤهلة لأخذ عينات "المسحات الأنفية" بطريقة Drive-Thru

Medical Diagnostic Treatment Center (MDTC)	مختبر ميديكال دياغنوستك تريتماننت سنتر (الحمراء)	بيروت
ALS CIC SAL Med-Lab	مختبر ميد لاب الحمراء - الجفینور	بيروت
Itani Medical Laboratories	مختبرات عيتاني	بيروت
ABC Laboratories	مختبر أ ب سي	الأشرفية
Mouawad Medical Laboratory	مختبرات معوض الطبية	الشيح
Rihan Medical Center	مختبرات الشياح (د. فواد ریحان)	الشيح
Lab Expert	مختبر إكسپيرت لاب	المنصورية
LAB Life	مختبر لايف لاب	بعلبك
Rayyak Hospital	مستشفى ریاق	ریاق

